

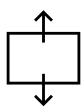
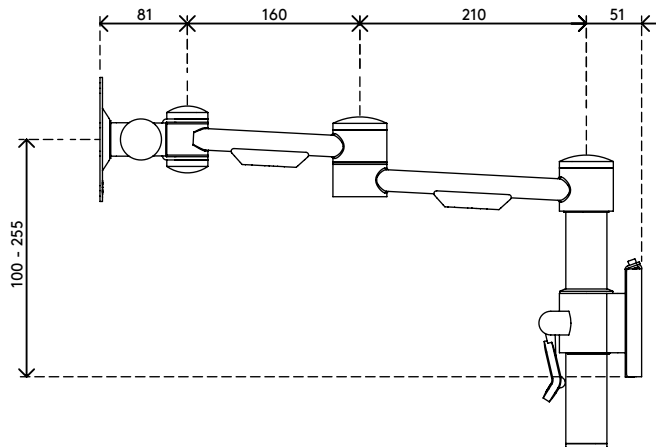
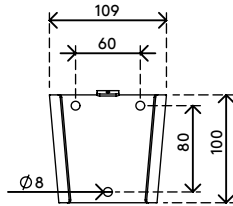
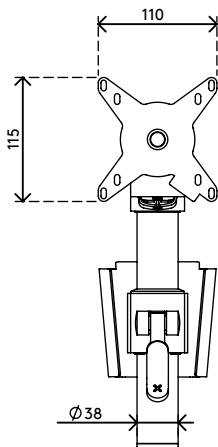
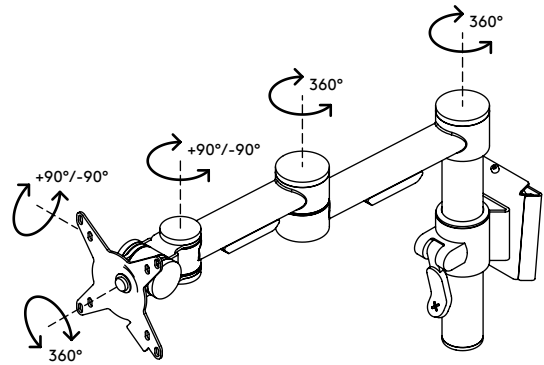
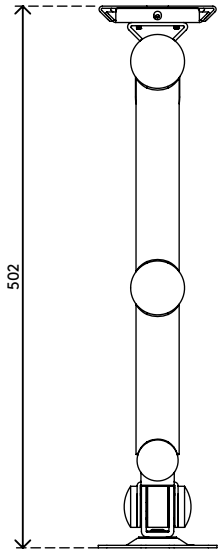
52.052

Viewmate braccio porta monitor - parete 052

Oltre alla struttura solida che contraddistingue i prodotti Viewmate, questo braccio con fissaggio a parete offre una regolazione di profondità e altezza senza l'utilizzo di particolari attrezzi. La leva morsetto consente di regolare e impostare l'altezza del monitor, essenziale per l'allineamento di monitor di peso e dimensioni diversi.

- Intervallo di regolazione statica dell'altezza di 155 mm
- Regolazione profondità
- Dotato di coperture per guidare i cavi in modo ordinato
- Componenti principali in acciaio
- Compatibile con VESA MIS-D 75 x 75/100 x 100 mm
- Monitor: inclinazione +90°/-90°, orientabile +90°/-90°, rotazione 360°
- Braccio: orientabile 360°
- Dotato di fissaggio a parete rastremato per un'installazione facile
- Facile da regolare in altezza utilizzando una leva morsetto
- Dotato di tutti i fissaggi necessari

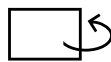
viewmate ^x



155 mm (6,1")



+90°/-90°



+90°/-90°



360°



75 x 75/100 x 100



15 kg

Viewmate braccio porta monitor - parete 052

2019/06/27

52.052

350 x 300 x 125 mm

1 pcs

argento

3,6 kg

805410520526