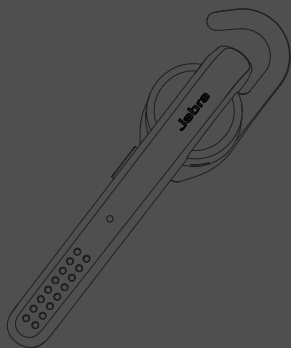


Jabra[®]
YOU'RE ON

JABRA STEALTH



Руководство пользователя

jabra.com/stealth

A BRAND BY

GN Netcom

© 2014 GN Netcom A/S. Все права защищены. Jabra® – зарегистрированный товарный знак компании GN Netcom A/S. Все другие товарные знаки, упомянутые в этом документе, являются собственностью соответствующих владельцев. Словесный знак и логотип Bluetooth® являются собственностью компании Bluetooth SIG, Inc. и используются GN Netcom A/S по лицензии. (Конструктивное исполнение и спецификации могут быть изменены без предупреждения).

СДЕЛАНО В КИТАЕ
МОДЕЛЬ: 0TE18



Декларацию о соответствии можно найти на сайте
www.jabra.com/CP/US/declarations-of-conformity

СОДЕРЖАНИЕ

1. ПРИВЕТСТВИЕ	4
2. ОБЗОР ГАРНИТУРЫ	5
3. СПОСОБЫ НОШЕНИЯ	6
3.1 ЗАМЕНА СИЛИКОНОВЫХ УШНЫХ ВКЛАДЫШЕЙ	
3.2 КРЕПЛЕНИЕ ЗАУШНОГО КРЮЧКА	
4. ЗАРЯДКА АККУМУЛЯТОРНОЙ БАТАРЕИ	8
5. ПОДКЛЮЧЕНИЕ	9
5.1 ПОДКЛЮЧЕНИЕ К МОБИЛЬНОМУ УСТРОЙСТВУ	
5.2 ПОДКЛЮЧЕНИЕ К МОБИЛЬНОМУ УСТРОЙСТВУ (NFC)	
6. ИСПОЛЬЗОВАНИЕ	11
6.1 УПРАВЛЕНИЕ НЕСКОЛЬКИМИ ВЫЗОВАМИ	
6.2 ПЕРЕЧЕНЬ ГОЛОСОВЫХ УКАЗАНИЙ	
7. ПРОГРАММНОЕ ОБЕСПЕЧЕНИЕ	15
7.1 JABRA ASSIST	
8. ТЕХНИЧЕСКАЯ ПОДДЕРЖКА	16
8.1 ЧАСТО ЗАДАВАЕМЫЕ ВОПРОСЫ	
8.2 ОБРАЩЕНИЕ С ГАРНИТУРОЙ	
9. ТЕХНИЧЕСКИЕ ХАРАКТЕРИСТИКИ	17

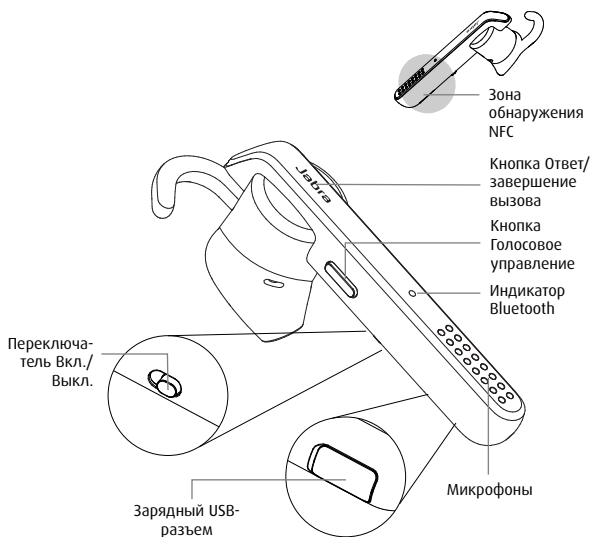
1. ПРИВЕТСТВИЕ

Благодарим Вас за приобретение гарнитуры Jabra Stealth. Надеемся, что пользование гарнитурой доставит Вам удовольствие!

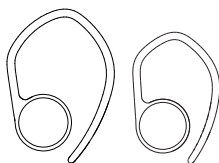
ОСОБЕННОСТИ JABRA STEALTH

- Голосовые указания
- Голосовое управление смартфоном
- Отображение состояния батареи и сопряжения
- Звук высокой четкости
- До 6 часов в режиме разговора
- Функция Power Nap
- Беспроводная свобода – до 30 м/98 футов

2. ОБЗОР ГАРНИТУРЫ



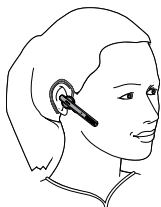
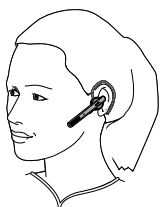
Силиконовые
ушные вкладыши



Заушные
крючки

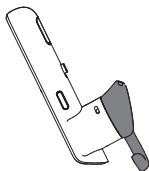
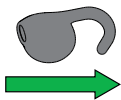
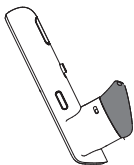
3. СПОСОБЫ НОШЕНИЯ

Гарнитуру можно носить с или без заушного крючка, как на левом, так и на правом ухе. В комплект входят дополнительные силиконовые ушные вкладыши и заушные крючки.



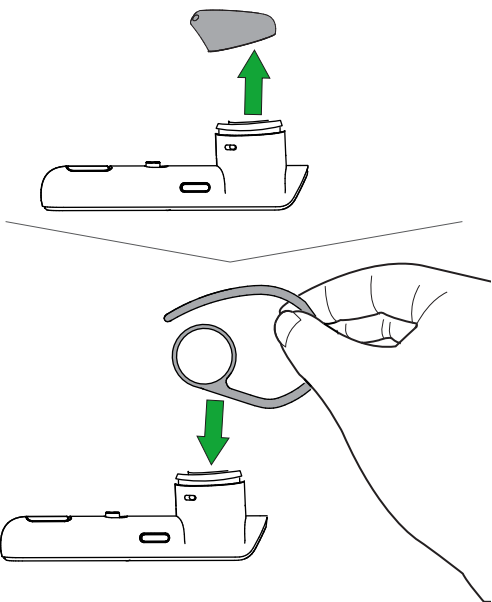
3.1 ЗАМЕНА СИЛИКОНОВЫХ УШНЫХ ВКЛАДЫШЕЙ

Выберите наиболее подходящие силиконовые ушные вкладыши, обладающие эргономичным дизайном, для оптимального прилегания к уху и максимального комфорта.



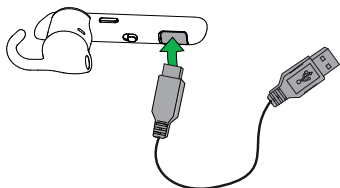
3.2 КРЕПЛЕНИЕ ЗАУШНОГО КРЮЧКА

Для максимального удобства ношения к гарнитуре может быть прикреплен заушный крючок.



4. ЗАРЯДКА АККУМУЛЯТОРНОЙ БАТАРЕИ

1. Откройте крышку зарядного разъема на гарнитуре для доступа к зарядному USB-разъему.
2. Подключите гарнитуру к USB-разъему при помощи соответствующего USB-кабеля.



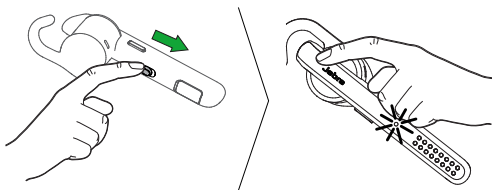
ПРИМЕЧАНИЕ: В целях безопасности рекомендуется не использовать гарнитуру во время зарядки.

Для полной зарядки батареи понадобится около 2 часов.

5. ПОДКЛЮЧЕНИЕ

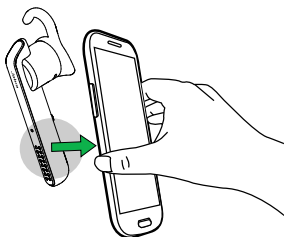
5.1 ПОДКЛЮЧЕНИЕ К МОБИЛЬНОМУ УСТРОЙСТВУ

1. Включите гарнитуру (установите переключатель **Вкл./Выкл.** в положение Вкл.).
2. Нажмите и удерживайте (3 секунды) кнопку **Ответ/завершение вызова**, пока не начнет мигать синий индикатор Bluetooth и не прозвучит сообщение о режиме сопряжения в гарнитуре.
3. Следуйте голосовым указаниям по выполнению сопряжения с устройством Bluetooth.

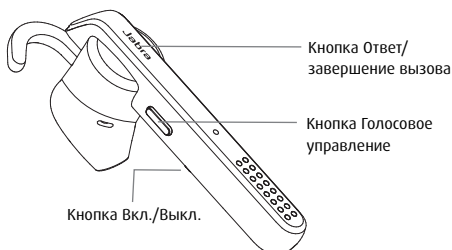


5.2 ПОДКЛЮЧЕНИЕ К МОБИЛЬНОМУ УСТРОЙСТВУ (NFC)

1. Убедитесь, что функция NFC включена на мобильном устройстве.
2. Найдите зону обнаружения NFC на мобильном устройстве и аккуратно коснитесь ею зоны обнаружения NFC гарнитуры, пока не будет установлено подключение.



6. ИСПОЛЬЗОВАНИЕ



ФУНКЦИЯ	ДЕЙСТВИЕ
 <p>Вкл./Выкл.</p>	Сдвиньте переключатель Вкл./Выкл.
 <p>Ответ/ завершение вызова</p>	Кратковременно нажмите кнопку Ответ/завершение вызова или скажите «Ответить»
 <p>Отклонение вызова</p>	Дважды кратковременно нажмите кнопку Ответ/завершение вызова или скажите «Отклонить»
 <p>Повторный набор последнего номера</p>	Дважды кратковременно нажмите кнопку Ответ/завершение вызова , когда не разговариваете по телефону
 <p>Включение голосового управления (зависит от модели телефона)</p>	Кратковременно нажмите кнопку Голосовое управление для активации голосового набора (например, Siri/Google Now). Нажмите и удерживайте (1 секунду) кнопку Голосовое управление для активации голосовых команд
 <p>Отключение/ включение микрофона</p>	Кратковременно нажмите кнопку Голосовое управление во время вызова

6.1 УПРАВЛЕНИЕ НЕСКОЛЬКИМИ ВЫЗОВАМИ

Гарнитура может одновременно принимать несколько вызовов и управлять ими.

ФУНКЦИЯ	ДЕЙСТВИЕ
Завершение текущего вызова и ответ на входящий звонок	Кратковременно нажмите кнопку Ответ/завершение вызова
 Переключение между удерживаемым и активным звонком	Нажмите и удерживайте (2 секунды) кнопку Ответ/завершение вызова
Перевод текущего вызова на удержание и ответ на входящий звонок	Нажмите и удерживайте (2 секунды) кнопку Ответ/завершение вызова
Отклонение входящего вызова	Дважды кратковременно нажмите кнопку Ответ/завершение вызова

6.2 ПЕРЕЧЕНЬ ГОЛОСОВЫХ УКАЗАНИЙ

**ЩЕЛКНИТЕ ДЛЯ
ПРОСЛУШИВАНИЯ**

СЛЫШИМЫЕ УКАЗАНИЯ

Включено

Выключено

Добро пожаловать. Вы готовы к сопряжению

Отмена подключения

Сопряжение не выполнено

Мобильный подключен

Компьютер подключен

Соединение двух устройств

Нет связи

Повторный набор

Выключить микрофон

Включить микрофон

Вызов от...

**ЩЕЛКНИТЕ ДЛЯ
ПРОСЛУШИВАНИЯ**

СЛЫШИМЫЕ УКАЗАНИЯ

Незнакомый абонент

Батарея разряжается

Оставшееся время разговора...

Произнесите команду

Включить голосовое управление

Выключить голосовое управление

7. ПРОГРАММНОЕ ОБЕСПЕЧЕНИЕ

7.1 JABRA ASSIST

Jabra Assist – это приложение для смартфонов, которое обеспечивает GPS-трекинг гарнитуры, помогает в сопряжении и сообщает о состоянии батареи гарнитуры.

Загрузка приложения для Android
через Google Play

Загрузка приложения для iOS через App Store

8. ТЕХНИЧЕСКАЯ ПОДДЕРЖКА

8.1 ЧАСТО ЗАДАВАЕМЫЕ ВОПРОСЫ

Исчерпывающий список часто задаваемых вопросов см. на сайте [Jabra.com/stealth](https://jabra.com/stealth).

8.2 ОБРАЩЕНИЕ С ГАРНИТУРОЙ

- Всегда храните гарнитуру в выключенном состоянии в защищенном от внешних воздействий месте.
- Избегайте хранения при экстремальных температурах (выше 70 °C/158°F или ниже -10 °C/14 °F). Это может привести к сокращению ресурса батареи и отрицательно сказаться на работоспособности гарнитуры.
- Не подвергайте гарнитуру воздействию дождя или других жидкостей.

9. ТЕХНИЧЕСКИЕ ХАРАКТЕРИСТИКИ

JABRA STEALTH	ТЕХНИЧЕСКИЕ ХАРАКТЕРИСТИКИ
Вес:	До 7,9 г
Размеры:	Длина 64,9 мм, ширина 15,3 мм, высота 24,9 мм
Микрофоны:	Сдвоенные микрофоны
Динамик:	Электродинамический динамик 11 мм
Радиус действия:	30 м/98 футов (зависит от модели телефона)
Версия Bluetooth:	4.0
Сопряженные устройства:	До 8 устройств, одновременное подключение не более двух устройств (MultiUse™)
Поддерживаемые профили Bluetooth:	Профиль A2DP (Расширенное распределение аудио) (вер. 1.2), Hands-free (Громкая связь) (вер. 1.6), Headset (Гарнитура) (вер. 1.2), Phone book access profile (Доступ к адресной книге телефона) (вер. 1.0)
Время работы в режиме разговора:	До 6 часов
Время работы в режиме ожидания:	До 10 дней
Рабочая температура:	От -10 °C до 55 °C (от 14 °F до 131 °F)
Температура хранения:	От -20 °C до 70 °C (от -4 °F до 158 °F)
Пароль сопряжения или PIN-код:	0000

