

Jabra[®]
YOU'RE ON

JABRA MINI



Brugsvejledning

jabra.com/mini

A BRAND BY

 GN Netcom

© 2013 GN Netcom A/S. All rights reserved. Jabra® is a registered trademark of GN Netcom A/S. All other trademarks included herein are the property of their respective owners. The Bluetooth® word mark and logos are owned by the Bluetooth SIG, Inc. and any use of such marks by GN Netcom A/S is under license. (Design and specifications subject to change without notice).

MADE IN CHINA
MODEL: OTE15



Declaration of Conformity can be found on
www.jabra.com/CP/US/declarations-of-conformity

INDHOLD

1. VELKOMMEN.....	4
2. OVERBLIK OVER HEADSETTET.....	5
3. SÅDAN BÆRES DET	6
3.1 UDSKIFTNING AF EARGELS	
3.2 PÅSÆTNING AF ØREKROGEN	
4. SÅDAN OPLADES BATTERIET	8
4.1 OPLADNING MED USB	
4.2 OPLADNING I BILEN	
5. SÅDAN TILSLUTTES HEADSETTET	9
6. SÅDAN BRUGES HEADSETTET	10
6.1 HÅNDTERING AF FLERE OPKALD	
6.2 LISTE OVER STEMMEVEJLEDNINGER	
7. SOFTWARE	14
7.1 JABRA ASSIST	
8. SUPPORT	15
8.1 OFTE STILLEDE SPØRGSMÅL	
8.2 VEDLIGEHOLDELSE AF HEADSETTET	
9. TEKNISKE SPECIFIKATIONER.....	17

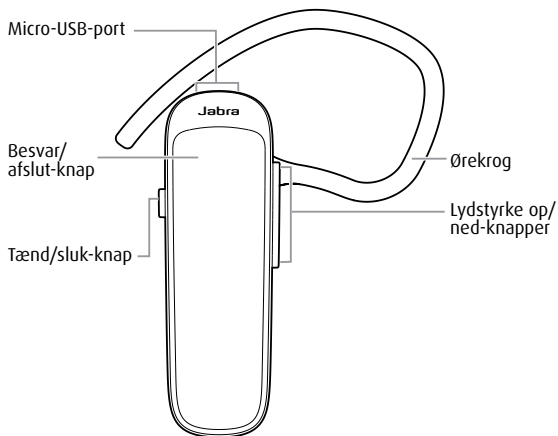
1. VELKOMMEN

Tak, fordi du bruger Jabra Mini. Vi håber, at du bliver glad for det!

JABRA MINI EGENSKABER

- Stemmevejledning
- Visning af batteri- og parringsstatus
- HD-stemmemikrofon
- Lang taletid - op til 9 timer
- PowerNap-funktion
- Ny komfortpakke
- Trådløs frihed - op til 30m

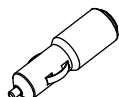
2. OVERBLIK OVER HEADSETTET



Lille ørekrog



Stor ørekrog



Biloplader



Eargel



Eargel med løkke



USB-kabel

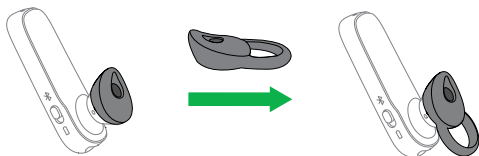
3. SÅDAN BÆRES DET

Headsettet kan bæres på højre eller venstre øre.



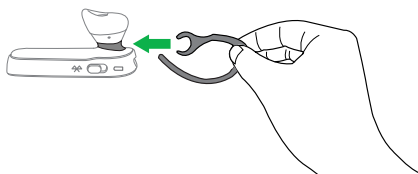
3.1 UDSKIFTNING AF EARGELS

Vælg mellem 2 ergonomisk designede eargels, så du får optimal tilpasning og komfort.



3.2 PÅSÆTNING AF ØREKROGEN

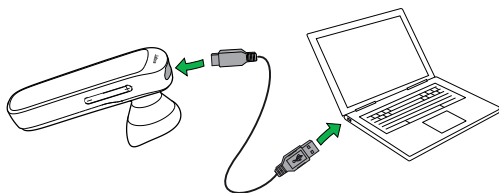
Ørekrogen kan sættes på headsettet for at opnå en bedre tilpasning, og den kan bruges med eller uden eargel.



4. SÅDAN OPLADES BATTERIET

4.1 OPLADNING MED USB

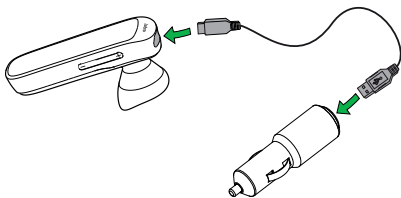
Sæt headsettet i en USB-port med USB-kablet.



Det tager ca. to timer at lade batteriet helt op.

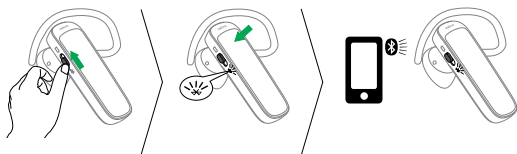
4.2 OPLADNING I BILEN

Forbind USB-kablet med bilopladeren og forbind headsettet med bilens strømforsyning ved hjælp af bilopladeren.

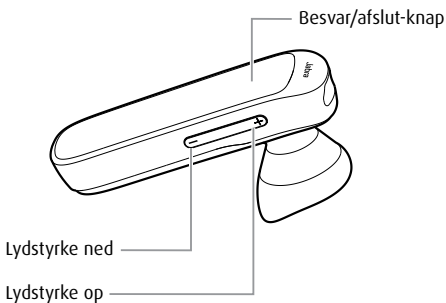
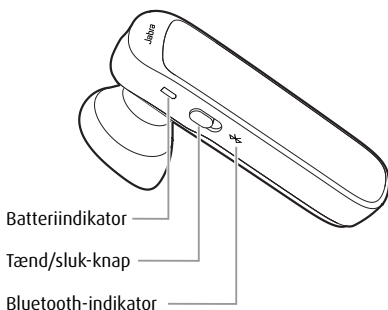


5. SÅDAN TILSLUTTES HEADSETTET

1. Tænd headsettet (sæt **Tænd/sluk**-knappen i positionen Tænd).
2. Tryk og hold knappen **Besvar/afslut** inde (3 sek.), til Bluetooth indikatoren blinker blå, og parringstilstanden meldes i headsettet.
3. Følg stemmevejledningens parringsinstruktioner for at parre med din Bluetooth-enhed.



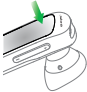
6. SÅDAN BRUGES HEADSETTET



FUNKTION	HANDLING
	Besvar opkald Tryk på knappen Besvar/afslut
	Afslut opkald Tryk på knappen Besvar/afslut
	Aktiver stemmeopkald (afhænger af telefonen) Tryk på og hold Besvar/afslut -knappen nede i 2 sek., når der ikke er en samtale i gang
	Afvis opkald Dobbeltryk på knappen Besvar/afslut
	Genopkald til seneste nummer Tryk to gange på Besvar/afslut -knappen, hvis der ikke er en samtale i gang.
	Juster højtalerens lydstyrke Klik på knappen Lydstyrke op eller knappen Lydstyrke ned
	Dæmpning af mikrofonlyd fra/til Klik samtidigt på både Lydstyrke op og Lydstyrke ned for at slå mikrofonen fra/til.

6.1 HÅNDTERING AF FLERE OPKALD

Headsettet kan modtage og håndtere flere samtaler samtidigt.

FUNKTION	HANDLING
Afslut aktuel samtale og besvar indgående opkald	Tryk på knappen Besvar/afslut .
 Skift mellem parkeret samtale og aktiv samtale	Tryk på Besvar/afslut -knappen og hold den nede i 2 sekunder
Parker aktuel samtale og besvar indgående opkald	Tryk på Besvar/afslut -knappen og hold den nede i 2 sekunder
Afvis indgående opkald	Dobbeltryk på knappen Besvar/afslut .

6.2 LISTE OVER STEMMEVEJLEDNINGER

KLIK FOR AT HØRE	DET HØRER DU	
	Connected	Tilsluttet
	Battery low	Lavt batteri
	Redialling	Genkald
	Disconnected	Frakoblet
	To connect your headset, go to the Bluetooth menu on your phone and select it from the list	For at tilslutte headsettet skal du åbne Bluetooth menuen på telefonen og vælge headsettet på listen

7. SOFTWARE

7.1 JABRA ASSIST

Jabra Assist er en smartphone app til GPS-sporing af headsettet, parringsassistance og batteristatus på headsettet.

- Android download - Google Play
- iOS download - App Store

8. SUPPORT

8.1 OFTE STILLEDE SPØRGSMÅL

Se den omfattende FAQ at Jabra.com/mini.

Sp. Hvorfor hører jeg knaselyde?

Sv. Bluetooth er en radioteknologi, der er følsom over for genstande mellem headsettet og den tilsluttede enhed. Kontroller, at headsettet og den forbundne enhed er inden for rækkevidde (op til 30 meter).

Sp. Hvor stor er headsettets rækkevidde?

Sv. Jabra Mini understøtter følgende maksimale rækkevidder: 30m

Sp. Hvorfor hører jeg ikke noget?

Sv. Måske skal du øge lydstyrken eller sikre, at headsettet er forbundet med en enhed.

Sp. Jeg har problemer med Bluetooth-forbindelsen

Sv. Kontroller den mobile enheds Bluetooth-menu og slet/glem headsettet. Forbind igen headsettet til Bluetooth-enheden som beskrevet i Bluetooth-forbindelsesvejledningen.

8.2 VEDLIGEHOLDELSE AF HEADSETTET

- Headsettet skal altid opbevares slukket og godt beskyttet.
- Undgå at opbevare det ved ekstreme temperaturer (35° C eller under -20° C). Forkert opbevaring kan forkorte batteriets levetid og påvirke funktionen.
- Undgå at udsætte headsettet for regn eller andre væsker.

9. TEKNISKE SPECIFIKATIONER

JABRA MINI HEADSET	SPECIFIKATIONER
Vægt:	under 10g
Mål:	H 47,1 mm x B 14,7 mm x D 9,9 mm
Mikrofoner:	Rundstrålende mikrofon
Højtaler:	11 mm dynamisk højtaler
Rækkevidde:	30 m
Bluetooth-version:	4.0
Parrede enheder:	Op til 8 med to forbundet samtidigt (MultiUse™)
Understøttede Bluetooth-profiler:	A2DP (v1.2), håndfri profil (v1.6), headsetprofil (v1.2)
Taletid:	Op til 9 timer
Standbytid:	Op til 9 dage
Driftstemperatur:	-10° C til 55° C
Opbevaringstemperatur:	-20° C til 35° C
Parringsadgangskode eller PIN-kode:	0000

