

**Jabra**<sup>®</sup>  
YOU'RE ON

# JABRA MINI



Instrukcja obsługi

[jabra.com/mini](http://jabra.com/mini)

A BRAND BY

 GN Netcom

---

© 2013 GN Netcom A/S. All rights reserved. Jabra® is a registered trademark of GN Netcom A/S. All other trademarks included herein are the property of their respective owners. The Bluetooth® word mark and logos are owned by the Bluetooth SIG, Inc. and any use of such marks by GN Netcom A/S is under license. (Design and specifications subject to change without notice).

---

MADE IN CHINA  
MODEL: OTE15



---

**Declaration of Conformity** can be found on  
[www.jabra.com/CP/US/declarations-of-conformity](http://www.jabra.com/CP/US/declarations-of-conformity)

# SPIS TREŚCI

|   |    |
|---|----|
| 1. WITAMY.....                                | 4  |
| 2. INFORMACJE O ZESTAWIE<br>SŁUCHAWKOWYM..... | 5  |
| 3. SPOSÓB NOSZENIA .....                      | 6  |
| 3.1 WYMIANA WKŁADEK DO UCHA                   |    |
| 3.2 MOCOWANIE ZACZEPU NA UCHO                 |    |
| 4. ŁADOWANIE BATERII .....                    | 8  |
| 4.1 ŁADOWANIE Z GNIAZDA USB                   |    |
| 4.2 ŁADOWANIE ŁADOWARKĄ SAMOCHODOWĄ           |    |
| 5. PODŁĄCZANIE .....                          | 9  |
| 6. OBSŁUGA.....                               | 10 |
| 6.1 OBSŁUGA WIELU POŁĄCZEŃ                    |    |
| 6.2 LISTA KOMUNIKATÓW GŁOSOWYCH               |    |
| 7. OPROGRAMOWANIE.....                        | 14 |
| 7.1 JABRA ASSIST                              |    |
| 8. POMOC .....                                | 15 |
| 8.1 CZĘSTO ZADAWANE PYTANIA                   |    |
| 8.2 KONSERWACJA ZESTAWU SŁUCHAWKOWEGO         |    |
| 9. DANE TECHNICZNE .....                      | 17 |

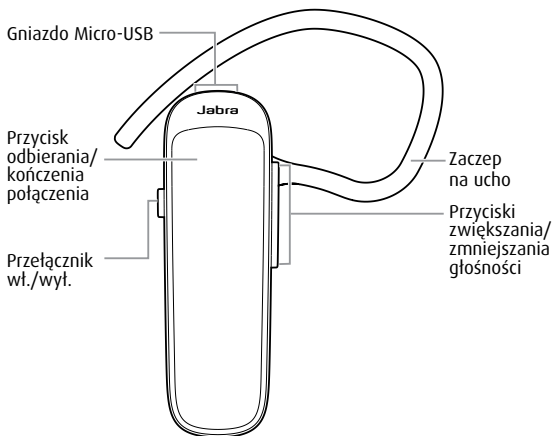
# 1. WITAMY

Dziękujemy za używanie zestawu słuchawkowego Jabra Mini. Życzymy przyjemnego użytkowania!

## **CHARAKTERYSTYKA JABRA MINI**

- Komunikaty głosowe
- Wyświetlanie stanu baterii i parowania
- Dźwięk HD
- Długi czas rozmów - do 9 godzin
- Funkcja PowerNap
- Nowy komfortowy pakiet
- Swoboda dzięki technologii bezprzewodowej  
- do 30 m

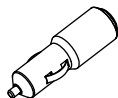
## 2. INFORMACJE O ZESTAWIE SŁUCHAWKOWYM



Mały zacpek na ucho



Duży zacpek na ucho



Ładowarka samochodowa



Wkładka do ucha



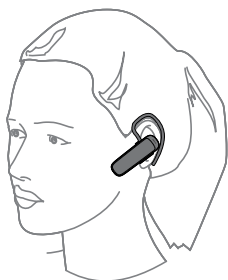
Wkładka do ucha z pętlą



Przewód USB

### 3. SPOSÓB NOSZENIA

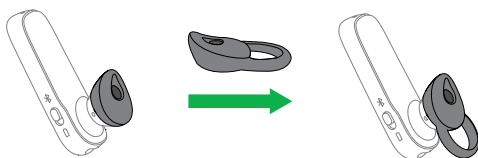
Zestaw można nosić na lewym lub prawym uchu.



### 3.1 WYMIANA WKŁADEK DO UCHA

---

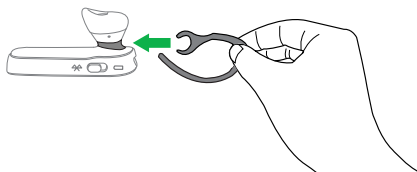
Wybierz jedną z 2 różnych ergonomicznych wkładek do ucha, aby uzyskać pełny komfort i idealne dopasowanie.



### 3.2 MOCOWANIE ZACZEPU NA UCHO

---

Zaczep na ucho można przypiąć do zestawu słuchawkowego, aby zapewnić pewniejsze zamocowanie. Zestaw można nosić z wkładką do ucha lub bez wkładki.

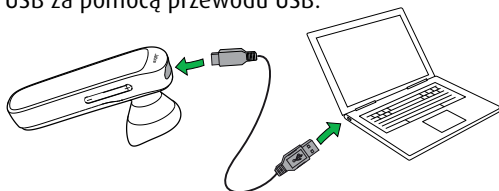


## 4. ŁADOWANIE BATERII

### 4.1 ŁADOWANIE Z GNIAZDA USB

---

Podłącz zestaw słuchawkowy do wolnego gniazda USB za pomocą przewodu USB.

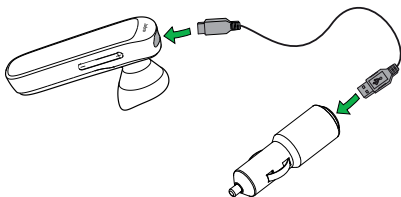


Całkowity czas ładowania baterii wynosi ok. 2 godziny.

### 4.2 ŁADOWANIE ŁADOWARKĄ SAMOCHODOWĄ

---

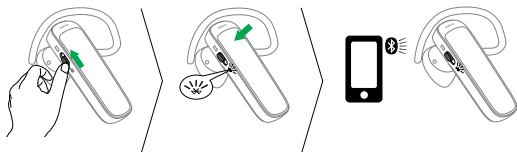
Podłącz przewód USB do ładowarki samochodowej, a następnie podłącz ładowarkę do gniazda zasilania w samochodzie.



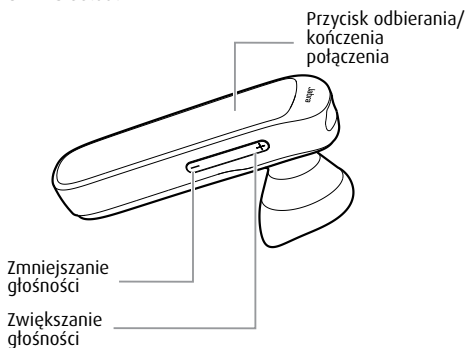
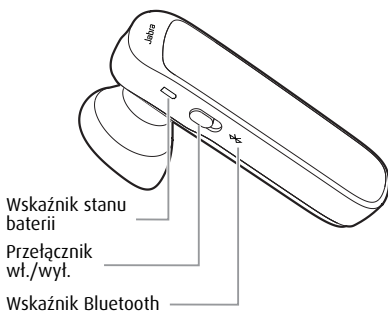


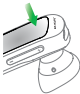
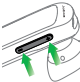
## 5. PODŁĄCZANIE

1. Włącz zestaw słuchawkowy (ustaw przełącznik **Wł./wył.** w położeniu „Wł.”).
2. Naciśnij i przytrzymaj (3 s) przycisk **odbierania/kończenia połączenia** aż wskaźnik Bluetooth zacznie migać na niebiesko i zestaw słuchawkowy powiadomi o trybie parowania.
3. Postępuj zgodnie z komunikatami głosowymi, aby sparować urządzenie Bluetooth.



## 6. OBSŁUGA

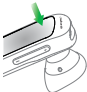


| FUNKCJA   | DZIAŁANIE   |
|---|---|
|   | Dotknij przycisku <b>odbierania/kończenia połączenia</b>  |
|   | Dotknij przycisku <b>odbierania/kończenia połączenia</b>  |
|  <p>Aktywowanie wybierania głosowego (zależne od telefonu)</p> | Naciśnij i przytrzymaj (2 s) przycisk <b>odbierania/kończenia połączenia</b> , gdy nie prowadzisz rozmowy                       |
|   | Dotknij dwukrotnie przycisku <b>odbierania/kończenia połączenia</b>   |
| <p>Ponowny wybór ostatniego numeru</p>  | Gdy urządzenie nie jest używane do prowadzenia rozmowy, dwukrotnie dotknij przycisku <b>odbierania/kończenia połączenia</b>     |
|  <p>Regulacja głośności</p>                                  | Naciśnij przycisk <b>zwiększania głośności</b> lub <b>zmniejszania głośności</b>  |
| <p>Wyciszenie/włączenie mikrofonu</p>   | Dotknij jednocześnie przycisku <b>zwiększania głośności</b> i <b>zmniejszania głośności</b> , aby wyciszyć/wyłączyć wyciszenie. |

## 6.1 OBSŁUGA WIELU POŁĄCZEŃ

---

Zestaw słuchawkowy może odbierać i obsługiwać wiele połączeń jednocześnie.

| FUNKCJA   | DZIAŁANIE  |
|---|--|
| Zakończenie bieżącego połączenia i odbieranie połączenia przychodzącego   | Dotknij przycisku <b>odbierania/kończenia połączenia</b>                     |
|  Przełączanie między połączeniem wstrzymanym, i aktywnym | Naciśnij i przytrzymaj (2 s) przycisk <b>odbierania/kończenia połączenia</b> |
| Wstrzymanie aktualnego połączenia i odebranie połączenia przychodzącego   | Naciśnij i przytrzymaj (2 s) przycisk <b>odbierania/kończenia połączenia</b> |
| Odrzucenie połączenia przychodzącego  | Dotknij dwukrotnie przycisku <b>odbierania/kończenia połączenia</b>          |

## 6.2 LISTA KOMUNIKATÓW GŁOSOWYCH

---

| KLIKNIJ, ABY<br>ODSŁUCHAĆ | KOMUNIKAT GŁOSOWY   |   |
|---------------------------|---|---|
|                           | Connected   | Połączono   |
|                           | Battery low   | Niski stan naładowania baterii  |
|                           | Redialling  | Ponowne wybieranie numeru   |
|                           | Disconnected  | Rozłączono  |
|                           | To connect your headset, go to the Bluetooth menu on your phone and select it from the list | Aby połączyć się z zestawem, przejdź do menu Bluetooth telefonu i wybierz urządzenie z listy. |

# 7. OPROGRAMOWANIE

## 7.1 JABRA ASSIST

---

Jabra Assist to aplikacja na smartfona, która umożliwia śledzenie przez GPS zestawu słuchawkowego, pomoc w parowaniu oraz podawanie stanu baterii.

- Pobieranie dla systemu Android – Google Play
- Pobieranie dla systemu iOS – App Store

# 8. POMOC

## 8.1 CZĘSTO ZADAWANE PYTANIA

---

Pełny zestaw często zadawanych pytań można znaleźć pod adresem [Jabra.com/mini](http://Jabra.com/mini).

**P: Dlaczego słychać trzaski?**

O: Bluetooth jest technologią radiową wrażliwą na obecność przedmiotów między zestawem głośnomówiącym a połączonym urządzeniem. Upewnij się, że zestaw słuchawkowy oraz połączone urządzenie znajdują się w odpowiedniej odległości (do 30 metrów).

**P: Jaki jest zasięg zestawu słuchawkowego?**

O: Zestaw Jabra Mini obsługuje maksymalnie następujący zakres: 30 m.

**P: Dlaczego nic nie słychać?**

O: Należy zwiększyć poziom głośności lub sprawdzić, czy zestaw słuchawkowy jest połączony z urządzeniem.

**P: Występują problemy podczas połączenia Bluetooth**

O: Sprawdź menu Bluetooth urządzenia przenośnego i usuń/skasuj zestaw słuchawkowy. Połącz ponownie zestaw słuchawkowy z urządzeniem Bluetooth, przestrzegając instrukcji podłączania Bluetooth.

## 8.2 KONSERWACJA ZESTAWU SŁUCHAWKOWEGO

---

- Zestaw słuchawkowy należy na czas przechowywania wyłączyć i odpowiednio zabezpieczyć
- Należy unikać przechowywania w temperaturach ekstremalnych (powyżej 35°C lub poniżej -20°C). Może to skrócić żywotność baterii i źle wpłynąć na działanie zestawu słuchawkowego
- Nie należy wystawiać zestawu słuchawkowego na działanie deszczu, ani płynów



## 9. DANE TECHNICZNE

| ZESTAW SŁUCHAWKOWY<br>JABRA MINI  | SPECYFIKACJA  |
|-----------------------------------|---|
| Masa:                             | poniżej 10 g  |
| Wymiary:                          | wys. 47,1 mm x szer. 14,7 mm x<br>dł. 9,9 mm  |
| Mikrofony:                        | Mikrofon wielokierunkowy  |
| Głośnik:                          | Głośnik dynamiczny 11 mm  |
| Zasięg działania:                 | 30 m  |
| Wersja Bluetooth:                 | 4.0   |
| Parowanie urządzeń:               | Do 8 urządzeń, połączenie<br>z dwoma urządzeniami<br>jednocześnie (MultiUse™)       |
| Obsługiwane profile<br>Bluetooth: | A2DP (v1.2), profil<br>głośnomówiący (v1.6), profil<br>zestawu słuchawkowego (v1.2) |
| Czas rozmów:                      | Do 9 godzin   |
| Czas czuwania:                    | Do 9 dni  |
| Temperatura pracy:                | od -10°C do 55°C  |
| Temperatura<br>przechowywania:    | od -20°C do 70°C  |
| Kod dostępu parowania<br>lub PIN: | 0000  |

