

Jabra[®]
YOU'RE ON

JABRA MINI



Руководство пользователя

jabra.com/mini

A BRAND BY

GN Netcom

© 2013 GN Netcom A/S. All rights reserved. Jabra® is a registered trademark of GN Netcom A/S. All other trademarks included herein are the property of their respective owners. The Bluetooth® word mark and logos are owned by the Bluetooth SIG, Inc. and any use of such marks by GN Netcom A/S is under license. (Design and specifications subject to change without notice).

MADE IN CHINA
MODEL: OTE15



Declaration of Conformity can be found on
www.jabra.com/CP/US/declarations-of-conformity

СОДЕРЖАНИЕ

1. ПРИВЕТСТВИЕ	4
2. ОБЗОР ГАРНИТУРЫ	5
3. СПОСОБЫ НОШЕНИЯ	6
3.1 ЗАМЕНА ГЕЛЕВЫХ УШНЫХ ВКЛАДЫШЕЙ	
3.2 КРЕПЛЕНИЕ ЗАУШНОГО КРЮЧКА	
4. СПОСОБ ЗАРЯДКИ БАТАРЕИ	8
4.1 ЗАРЯДКА ЧЕРЕЗ USB-КАБЕЛЬ	
4.2 ЗАРЯДКА ОТ АВТОМОБИЛЬНОГО ЗАРЯДНОГО УСТРОЙСТВА	
5. ПОДКЛЮЧЕНИЕ	9
6. ИСПОЛЬЗОВАНИЕ	10
6.1 УПРАВЛЕНИЕ НЕСКОЛЬКИМИ ВЫЗОВАМИ	
6.2 ПЕРЕЧЕНЬ ГОЛОСОВЫХ УКАЗАНИЙ	
7. ПРОГРАММНОЕ ОБЕСПЕЧЕНИЕ.....	14
7.1 JABRA ASSIST	
8. ТЕХНИЧЕСКАЯ ПОДДЕРЖКА	15
8.1 ЧАСТО ЗАДАВАЕМЫЕ ВОПРОСЫ	
8.2 ОБРАЩЕНИЕ С ГАРНИТУРОЙ	
9. ТЕХНИЧЕСКИЕ ХАРАКТЕРИСТИКИ.	17

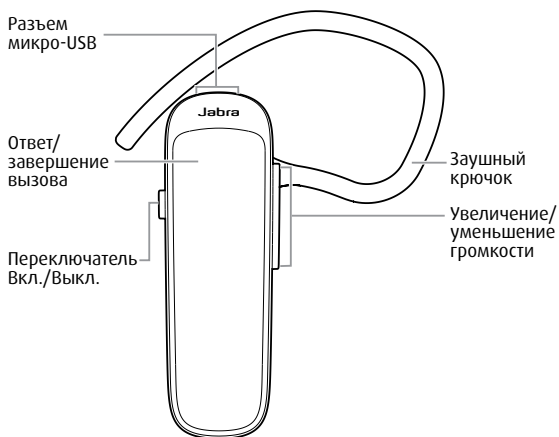
1. ПРИВЕТСТВИЕ

Благодарим Вас за приобретение гарнитуры Jabra Mini. Надеемся, что Вы получите удовольствие от использования гарнитуры!

ФУНКЦИИ JABRA MINI

- Голосовые указания
- Отображение состояния батареи и сопряжения
- Звук высокой четкости
- Длительное время работы в режиме разговора – до 9 часов
- Функция PowerNap
- Новая удобная упаковка
- Беспроводная свобода – до 30 м/98 футов

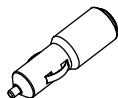
2. ОБЗОР ГАРНИТУРЫ



Маленький заушный крючок



Большой заушный крючок



Автомобильное зарядное устройство



Гелевый ушной вкладыш



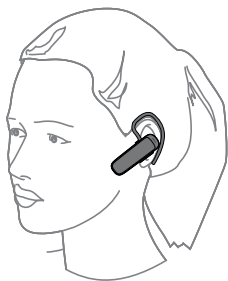
Гелевый ушной вкладыш с петлей



USB-кабель

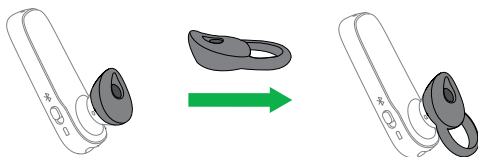
3. СПОСОБЫ НОШЕНИЯ

Гарнитуру можно носить как на левом, так и на правом ухе.



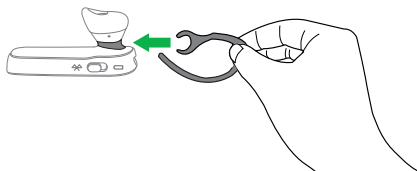
3.1 ЗАМЕНА ГЕЛЕВЫХ УШНЫХ ВКЛАДЫШЕЙ

Выберите любой из двух гелевых ушных вкладышей, обладающих эргономичным дизайном, для оптимального прилегания к уху и максимального комфорта.



3.2 КРЕПЛЕНИЕ ЗАУШНОГО КРЮЧКА

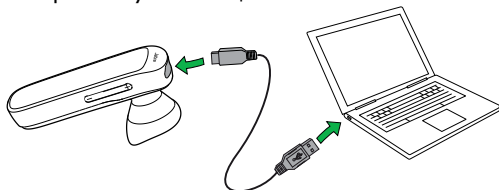
Заушный крючок может быть прикреплен к гарнитуре для более надежной посадки и может использоваться с гелевым ушным вкладышем или без него.



4. СПОСОБ ЗАРЯДКИ БАТАРЕИ

4.1 ЗАРЯДКА ЧЕРЕЗ USB-КАБЕЛЬ

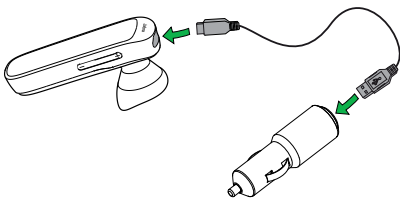
Подключите гарнитуру к любому доступному USB-разъему с помощью USB-кабеля.



Для полной зарядки батареи понадобится около 2 часов.

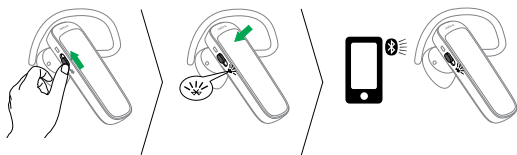
4.2 ЗАРЯДКА ОТ АВТОМОБИЛЬНОГО ЗАРЯДНОГО УСТРОЙСТВА

Вставьте USB-кабель в автомобильное зарядное устройство и подключите гарнитуру к источнику питания автомобиля с помощью автомобильного зарядного устройства.

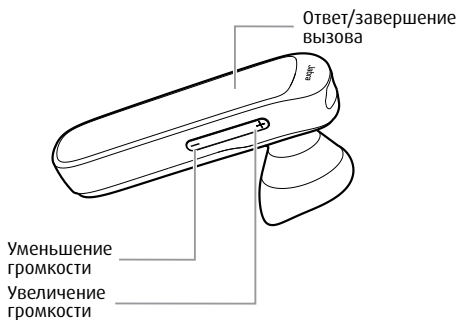


5. ПОДКЛЮЧЕНИЕ

1. Включите гарнитуру (установите переключатель **Вкл./Выкл.** в положение **Вкл.**).
2. Нажмите и удерживайте (3 секунды) кнопку **Ответ/завершение вызова**, пока не начнет мигать синий индикатор Bluetooth и не прозвучит сообщение о режиме сопряжения в гарнитуре.
3. Следуйте голосовым указаниям по выполнению сопряжения с устройством Bluetooth.



6. ИСПОЛЬЗОВАНИЕ

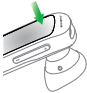


ФУНКЦИЯ	ДЕЙСТВИЕ
<p>Ответ на вызов</p>	<p>Кратковременно нажмите кнопку Ответ/завершение вызова</p>
<p>Окончание вызова</p>	<p>Кратковременно нажмите кнопку Ответ/завершение вызова</p>
<p>Активируйте голосовой набор (зависит от модели телефона)</p>	<p>При отсутствии активного вызова нажмите и удерживайте (2 секунды) кнопку Ответ/завершение вызова</p>
<p>Отклонение вызова</p>	<p>Дважды кратковременно нажмите кнопку Ответ/завершение вызова</p>
<p>Повторный набор последнего номера</p>	<p>Дважды кратковременно нажмите кнопку Ответ/завершение вызова, когда не разговариваете по телефону</p>
<p>Настройка громкости динамика</p>	<p>Кратковременно нажмите кнопку Увеличение громкости или Уменьшение громкости</p>
<p>Отключение/включение микрофона</p>	<p>Кратковременно нажмите обе кнопки Увеличение громкости и Уменьшение громкости для отключения/включения микрофона.</p>



6.1 УПРАВЛЕНИЕ НЕСКОЛЬКИМИ ВЫЗОВАМИ

Гарнитура может одновременно принимать несколько вызовов и управлять ими.

ФУНКЦИЯ	ДЕЙСТВИЕ
Завершение текущего вызова и ответ на входящий вызов	Кратковременно нажмите кнопку Ответ/завершение вызова
Переключение между удерживаемым и активным звонком	Нажмите и удерживайте (2 секунды) кнопку Ответ/завершение вызова
 Перевод текущего вызова на удержание и ответ на входящий звонок	Нажмите и удерживайте (2 секунды) кнопку Ответ/завершение вызова
Отклонение входящего вызова	Дважды кратковременно нажмите кнопку Ответ/завершение вызова

6.2 ПЕРЕЧЕНЬ ГОЛОСОВЫХ УКАЗАНИЙ

ЩЕЛКНИТЕ ДЛЯ ПРОСЛУШИВАНИЯ	СЛЫШИМЫЕ УКАЗАНИЯ
	Соединение
	Батарея разряжается
	Повторный набор
	Разъединено
	Для подключения гарнитуры перейдите в меню настроек Bluetooth своего телефона и выберите ее из списка

7. ПРОГРАММНОЕ ОБЕСПЕЧЕНИЕ

7.1 JABRA ASSIST

Jabra Connect – это приложение для смартфонов, которое обеспечивает GPS-трекинг гарнитуры, помогает в сопряжении и сообщает о состоянии батареи гарнитуры.

- Загрузка приложения для Android через Google Play
- Загрузка приложения для iOS через App Store

8. ТЕХНИЧЕСКАЯ ПОДДЕРЖКА

8.1 ЧАСТО ЗАДАВАЕМЫЕ ВОПРОСЫ

Исчерпывающий список часто задаваемых вопросов см. на сайте Jabra.com/mini.

В Почему раздается треск?

О Bluetooth – это технология радиосвязи, поэтому передача данных реагирует на присутствие любых объектов между гарнитурой и устройством, к которому она подключена. Убедитесь, что гарнитура и подключенное устройство находятся в пределах радиуса действия (до 30 метров или 98 футов).

В Какой радиус действия гарнитуры?

О Гарнитура Jabra Mini поддерживает следующие максимальные радиусы действия: 30 м/98 фута.

В Почему я ничего не слышу?

О Увеличьте громкость динамика или убедитесь, что гарнитура подключена к устройству.

В У меня проблемы с подключением Bluetooth

О Проверьте меню настройки Bluetooth в своем мобильном телефоне и удалите либо добавьте в список игнорирования гарнитуру. Повторно подключите гарнитуру к устройству Bluetooth, следуя указаниям по подключению Bluetooth.

8.2 ОБРАЩЕНИЕ С ГАРНИТУРОЙ

- Всегда храните гарнитуру в выключенном состоянии в защищенном от внешних воздействий месте
- Избегайте хранения при экстремальных температурах (выше 35 °C/95 °F или ниже -20 °C/-4 °F). Это может привести к сокращению ресурса батареи и отрицательно сказаться на работоспособности гарнитуры.
- Не подвергайте гарнитуру воздействию дождя или других жидкостей

9. ТЕХНИЧЕСКИЕ ХАРАКТЕРИСТИКИ

ГАРНИТУРА JABRA MINI	ТЕХНИЧЕСКИЕ ХАРАКТЕРИСТИКИ
Вес:	до 10 г
Размеры:	Высота 47,1 мм, ширина 14,7 мм, глубина 9,9 мм
Микрофоны:	Всенаправленный микрофон
Динамик:	Динамик 11 мм
Дальность действия:	30 м (98 футов)
Версия Bluetooth:	4.0
Сопряженные устройства:	До 8 устройств, одновременное подключение не более двух устройств (MultiUse™)
Поддерживаемые профили Bluetooth:	Профиль A2DP (Расширенное распределение аудио) (вер. 1.2), Hands-free (Громкая связь) (вер. 1.6), Headset (Гарнитура) (вер. 1.2)
Время работы в режиме разговора:	До 9 часов
Время работы в режиме ожидания:	До 9 дней
Рабочая температура:	От -10 °C до 55 °C (от 14 °F до 131 °F)
Температура хранения:	От -20 °C до 35 °C (от -4 °F до 95 °F)
Пароль сопряжения или PIN-код:	0000

