

PHILIPS

飞利浦9000系列干湿
两用电动剃须刀

Shaver series 9000

V型切割系统

8 向轮廓跟踪剃须刀头

卡入式准确修剪器



S9041/12



时时卓越剃须

一次即可剃除较普通剃须刀多 20% 以上的胡须*

Shaver 9000 是我们先进的剃须刀。出众的轮廓跟踪技术极其贴合面部轮廓，V 型切割系统能将胡须引入理想切割位置，实现贴面的切割效果。

别出心裁的设计，只为出众

- 刀片精准引导须发进入理想位置，实现贴面剃须
- 8 向灵动刀头，实现出色剃须效果

舒适剃须

- 干湿两用，既可享受舒适的干剃，也可享受清新净爽的湿剃

易于使用

- 直观图标令功能简单易用
- 充电 1 小时后，可获得 50 分钟无线剃须时间
- 可在水龙头下冲洗的剃须刀
- 提供 2 年保修

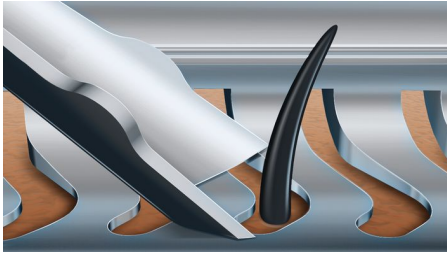
发挥剃须刀的完美性能

- 卡入式修剪器，确保准确修剪须髥和鬓角



产品亮点

V型精准切割系统



实现完美贴面剃须。V型精准切割系统可将每根须发轻柔定位于理想剃除位置，即使是平伏和不同长度的须发。更少来回即可贴面切割 30% 须发，让您的皮肤保持理想状态。

8 向轮廓跟踪剃须刀头



8 向轮廓跟踪剃须刀头，贴合您面部和颈部的每处轮廓。每次剃除比一般多 20% 的须发。获得贴合、顺畅的剃须效果。

干湿两用



选择自己喜爱的剃须方式。凭借防水干湿双剃设计，您可选择快速而舒适的干剃，也可以选择湿剃 – 与啫喱或剃须泡沫配合使用 – 甚至在淋浴时使用。

卡入式准确修剪器



卡入呵护皮肤的准确修剪器，完成您的造型。尤为适合打理须髥和修剪鬓角。

3 级 LED 显示



显示屏直观地显示了相关信息，实现剃须刀的卓越性能：- 3 格电池电量指示灯 - 电池电量不足指示灯 - 旅行锁指示灯

50 分钟无线剃须



我们先进的充电系统可为您提供两种方便选项：充电 1 小时，可使用 50 分钟，或快速充电完成一次完整剃须。所有 9000 系列剃须刀均内置强劲节能、持久耐用的锂电池。它们只能在无线模式下使用，以确保在湿剃，甚至在淋浴下剃须时保证人身安全。

全身可水洗剃须刀



只需打开剃须刀头，在水龙头下冲洗即可。

经久耐用



我们为这款飞利浦剃须刀提供 2 年保修。我们的 9000 系列剃须刀专为卓越性能和耐用性而设计，带给您经久耐用的贴面剃须体验。



2015 iF 设计大奖

Shaver series 9000 2015 iF 设计大奖



asimpleswitch.com

飞利浦绿色标志

飞利浦绿色产品可以降低成本、节省能源和减少二氧化碳排放。如何做到？它们在一个或多个飞利浦绿色焦点领域 – 能效、包装、有害物质、重量、回收和处理，还有使用寿命可靠性做出了显著的环保改善。

规格

剃须性能

剃须系统: V 型精准切割系统, 升级双层刀片设计
智能贴合: 8 向轮廓跟踪剃须刀头
亲肤: 干湿两用

附件

卡入式: 准确修剪器
收纳盒: 旅行盒

操作简易

显示屏: 3 格电池指示, 清洁指示灯, 电池电量不足
指示灯, 更换刀头提示灯, 旅行锁指示灯
清洁: 全身水洗

设计

颜色: 牡蛎金属色
手柄: 人体工学设计

功率

电池类型: 锂离子
使用时间: 50 分钟/17 次剃须
充电: 1 小时充满电, 快速充电可满足一次剃须所需

的电量

自动电压: 100-240 伏
最大功耗: 9 瓦
待机功耗: 0.1 瓦

服务

2 年保修
替换刀头: 每两年使用 SH90 更换一次

软件

软件更新: 飞利浦提供从购买日期起为期 2 年的相关软件更新

