



飛利浦 Shaver series 9000  
乾濕兩用電鬍刀

V-Track V 型旋轉刀片系統 PRO  
8 面向立體彈性貼面臉部輪廓  
偵測刀頭  
SmartClean Plus 智慧型清洗系統  
SmartClick 鬚角造型修容刀



S9711/31

## 每次都能達成完美效果

每次刮除的毛髮量多出 20%\*

刮鬍刀 9000 是我們前所未有的先進刮鬍產品。獨特的輪廓偵測技術能緊貼臉部輪廓，提供絕無死角的服貼包覆感；V-Track 系統可將毛髮引導至最佳修剪位置，帶來極致緊密的刮鬍效果。

### 打造完美的設計

- 針對 1 至 3 天未刮的鬍鬚最理想的刮鬍系統
- 刀頭可朝 8 種不同方向貼面伸縮，創造優異效果

### 舒適的刮鬍體驗

- 自由選擇三種設定，個人化專屬刮鬍體驗
- Aquatec 乾濕兩用設計提供舒適乾剃與清爽濕刮雙體驗

### 簡單易用

- 直覺化圖示讓功能更加易於使用
- 充電一小時可無線刮鬍 60 分鐘
- 刮鬍刀可於水龍頭下直接沖洗清潔
- 提供 2 年保固

### 充分發揮刮鬍刀效能

- SmartClean 讓刮鬍刀日日如新
- 一按即用鬚角造型修容刀，具備 5 種長度設定



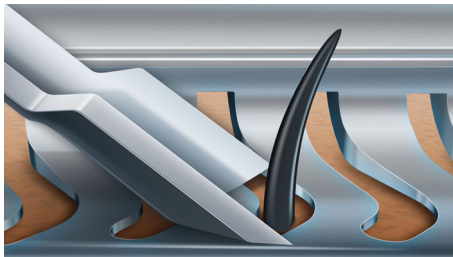
PHILIPS

## 乾濕兩用電鬍刀

V-Track V 型旋轉刀片系統 PRO 8 面向立體彈性貼面臉部輪廓偵測刀頭，SmartClean Plus 智慧型清洗系統，SmartClick 鬢角造型修容刀

# 焦點

### V-Track V 型旋轉刀片系統 PRO



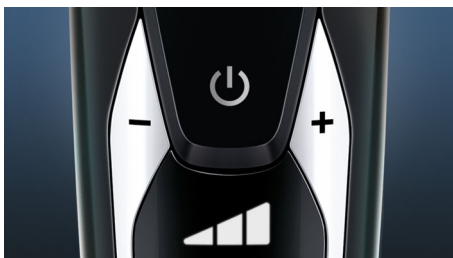
徹底刮鬍的完美體驗。V-Track V 型精準旋轉 PRO 刀片可輕輕將每一根毛髮導向至最佳刮除位置，專門處理 1 天至 3 天的鬍鬚，即便是平貼及不同長度的毛髮也不例外。移動次數變少，增加 30% 的刮鬍效能\*，保持肌膚良好狀態。

### 8 面向立體彈性貼面臉部輪廓偵測刀頭



8 面向立體彈性浮動臉部輪廓偵測刀頭能順著臉部和頸部曲線靈活滑動，一次捕捉多 20% 毛髮，締造徹底流暢的刮鬍體驗。

### 個人化舒適設定



任選 3 種模式，自訂專屬刮鬍體驗：敏感 - 溫和和徹底的刮鬍體驗。一般 - 徹底的日

常刮鬍體驗。快速 - 快速刮鬍體驗，節省寶貴時間。

### Aquatec 乾濕兩用設計



選擇您喜愛的刮鬍方式。Aquatec 乾濕兩用防水設計能任您選擇快速又舒適的乾剃，也可使用刮鬍凝膠或刮鬍泡進行濕刮，沖澡時也能輕鬆刮鬍。

### SmartClean PLUS 智慧型清洗系統



只要輕觸一下按鈕，SmartClean PLUS 智慧型清洗系統即可為刮鬍刀進行清潔、潤滑、乾燥與充電，每天為您貢獻最佳效能。

### SmartClick 鬢角造型修容刀



SmartClick 鬢角造型修容刀配件，協助打理煥然一新的百變造型。5 種長度設定可供選

S9711/31

擇，隨意呈現完美鬍型或精細修整的短髭造型。刀尖和梳具採圓頭設計，可避免刺激皮膚。

### 數位顯示幕



直覺式顯示幕可顯示相關資訊，讓您的刮鬍刀充分發揮最佳效能：- 3 碼 (%) 的電量指示燈 - 清潔指示燈 - 電量不足指示燈 - 更換刀頭指示燈 - 旅行鎖指示燈

### 可供無線刮鬍 60 分鐘



飛利浦電鬍刀的電池壽命無與倫比，充電系統提供您兩種便利的選擇：單次充電一小時後可操作 60 分鐘，或選擇快速充電進行一次完整刮鬍。所有 Shaver series 9000 機型的設計僅限以無線模式操作，確保在潮濕環境安全無虞。



2015 iF 設計大獎  
Shaver series 9000  
2015 iF 設計大獎

**乾濕兩用電鬍刀**

V-Track V 型旋轉刀片系統 PRO 8 面向立體彈性貼面臉部輪廓偵測刀頭, SmartClean Plus 智慧型清洗系統, SmartClick 鬚角造型修容刀

# 規格

**刮鬍效能**

- 刮鬍系統: V-Track V 型旋轉刀片系統 PRO
- 立體貼面: 8 面向立體彈性貼面臉部輪廓偵測刀頭
- 肌膚舒適: AquaTec 乾濕兩用設計
- 個人化舒適設定: 敏感 - 一般 - 快速設定

**配件**

- SmartClick: 鬚角造型修容刀
- SmartClean PLUS 智慧型清洗座: 強力清潔, 有效潤滑, 乾燥, 充電, 清潔匣 (隨附)
- 收納袋: 旅行收納袋

**使用簡單**

- 顯示幕: % 電量指示燈, 清潔指示燈, 電量不足指示燈, 更換刀頭指示燈, 旅行鎖指示燈
- 清潔: 完全可水洗

**設計**

- 顏色: 霧面鍍鉻
- 握把: 人體工學握把與操控

**電源**

- 電池類型: 鋰電池
- 運作時間: 60 分鐘 / 刮鬍 20 次
- 充電: 1 小時即可充飽電, 快速充電 (充飽刮鬍一次所需電力)
- 自動變壓: 100-240 V
- 最大耗電量: 9 W
- 待機電源: 0.1 W

**客戶服務**

- 兩年保固: 是
- 更換式刀頭: 每 2 年更換一次 SH90



發行日期 2018-04-01

版本: 12.0.1

EAN: 08 71010 36755 01

© 2018 Koninklijke Philips N.V.  
所有權利均予保留。

規格若有變更恕不另行通知。商標為 Koninklijke Philips N.V. 或其個別所有者的財產。

[www.philips.com](http://www.philips.com)

\* 刮除毛髮量多 20% - 相較於 SensoTouch