

# PHILIPS

Elektrischer Nass-  
und Trockenrasierer

Shaver series 9000

V-Track-  
Präzisionsklingsystem PRO

In 8 Richtungen bewegliche  
Scherköpfe

SmartClean-System Plus

SmartClick Bartstyler



S9521/31



## Perfektion mit jedem Zug

Erfasst bis zu 20 % mehr Haare\* mit jedem Zug

Der Shaver 9000 ist unser bisher fortschrittlichster Rasierer. Die einzigartige Technologie zur Konturerkennung passt sich jeder Kontur Ihres Gesichts an, und das V-Track-System führt die Haare für ein besonders gründliches Ergebnis in die optimale Schneideposition.

### Entwickelt für Perfektion

- Unser bestes Rasiersystem bei 1- bis 3-Tage-Bart
- Köpfe bewegen sich in 8 Richtungen für ein optimales Ergebnis

### Eine komfortable Rasur

- Personalisieren Sie Ihre Rasur mit drei Einstellungen
- Schonende Trocken- oder erfrischende Nassrasur mit Aquatec

### Einfache Bedienung

- Durch die intuitiven Symbole sind die Funktionen ganz leicht zu verwenden
- 50 Minuten kabellos rasieren nach 1 Stunde Ladezeit
- Rasierer kann unter fließendem Wasser gereinigt werden
- Mit 2 Jahren Garantie

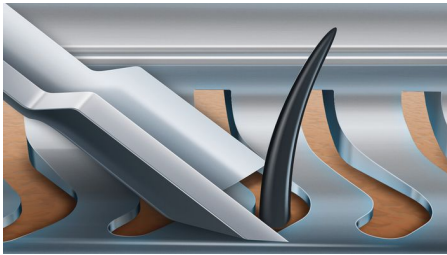
### Holen Sie das Beste aus Ihrem Rasierer heraus

- Mit SmartClean bleibt Ihr Rasierer wie neu
- Aufsetzbarer Bartstyler mit fünf Längeneinstellungen



# Besonderheiten

## V-Track-Präzisionsklingensystem PRO



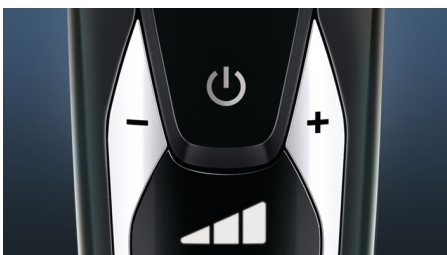
Die V-Track-Präzisionsklingen PRO führen jedes Haar sanft in die optimale Position, selbst flach anliegende Haare und Haare unterschiedlicher Länge bei 1- bis 3-Tage-Bart. Schneidet 30 % gründlicher\* in weniger Zügen und ist sanft zur Haut.

## In 8 Richtungen bewegliche Scherköpfe



Die in 8 Richtungen beweglichen Scherköpfe passen sich jeder Kontur Ihres Gesichts und Halses an. Erfassen Sie mit jedem Zug 20 % mehr Haare für ein besonders gründliches und glattes Ergebnis.

## Persönliche Komforteinstellungen



Wählen Sie zwischen drei Modi, um Ihre Rasur individuell an Ihre Bedürfnisse anzupassen: Schonend – für eine sanfte, aber gründliche Rasur. Normal – für eine gründliche Rasur jeden Tag. Schnell – für eine schnellere und zeitsparende Rasur.

## Aquatec Wet & Dry



Wählen Sie Ihre bevorzugte Art der Rasur. Mit der AquaTec Wet & Dry-Versiegelung können Sie sich für eine schnelle und komfortable Trockenrasur oder eine erfrischende Nassrasur entscheiden – mit Rasiergel oder Schaum, selbst unter der Dusche.

## SmartClean-System PLUS



Mit nur einem Tastendruck reinigt, ölt, trocknet und lädt SmartClean PLUS Ihren Rasierer, sodass dieser Tag für Tag beste Leistung erbringt.

## SmartClick Bartstyler



Ändern Sie Ihren Look mit dem SmartClick-Bartstyler-Aufsatz. Wählen Sie aus 5 Längeneinstellungen für den gewünschten Bart – von einem perfekten Dreitagebart bis hin zu einem kurzen, gleichmäßig getrimmten Bart. Abgerundete Spitzen und Kammaufsätze beugen Hautirritationen vor.

## 5-stufige LED-Anzeige



Das intuitive Display zeigt relevante Informationen an, damit Sie die optimale Leistung Ihres Rasierers erhalten: – 5-stufige Akkustandsanzeige und Reisesicherungsanzeige – Reinigungsanzeige – Anzeige für niedrigen Ladestand – Ersatzscherkopfanzeige



## iF DESIGN AWARD 2015

Shaver Series 9000iF DESIGN AWARD 2015



[asimpleswitch.com](http://asimpleswitch.com)

## Das "Grüne Logo" von Philips

Philips Produkte mit dem "Grünen Logo" können Kosten, Energieverbrauch und CO<sub>2</sub>-Ausstoß senken. Wie? Diese Produkte sorgen für eine deutliche Verbesserung des Klimaschutzes auf mindestens einem der grünen Schwerpunktgebiete von Philips: Energieeffizienz, Verpackung, gefährliche Substanzen, Gewicht, Recycling und Entsorgung sowie lebenslange Verlässlichkeit.

# Daten

## Rasierleistung

**Rasiersystem:** V-Track-Präzisionsklingsensystem PRO

**Konturenanpassung:** In 8 Richtungen bewegliche Scherköpfe

**SkinComfort:** AquaTec Wet & Dry

**Persönliche Komforteinstellungen:** Einstellungen Schonend-Normal-Schnell

## Zubehör

**SmartClean PLUS:** Reinigt, Trocknet, Lädt, Ölt, Reinigungskartusche (enthalten)

**SmartClick:** Bartstyler

**Aufbewahrungstasche:** Reisetasche

## Benutzerfreundlichkeit

**Anzeige:** 5-Stufen-Akkustandsanzeige, Reinigungsanzeige, Warnanzeige bei geringem Ladestand, Scherkopfaustausch-Anzeige, Reisesicherungsanzeige

**Pflege:** Vollständig abwaschbar

## Design

**Farbe:** Altum

**Handstück:** Ergonomischer Griff & einfache Handhabung

## Leistung

**Batterietyp:** Lithium-Ionen

**Akkulaufzeit:** 50 Min/17 Rasuren

**Ladezeit:** Vollständig geladen in 1 Stunde, Schnellladung für eine einfache Rasur

**Automatische Spannungsanpassung:** 100–240 V

**Max. Stromverbrauch:** 9 W

**Standby-Stromverbrauch:** 0,1 W

## Service

**2 Jahre Garantie**

**Ersatzscherkopf:** Alle 2 Jahre mit SH90 ersetzen

