

PHILIPS

Golarka elektryczna do użytku na sucho i na mokro

Shaver series 9000

Ostrza V-Track Precision

8-kierunkowe głowice ContourDetect

Precyzyjny trymer SmartClick



S9031/12



Series 9000. Najwyższa jakość. Zaawansowana technologia.

Efekt: Idealnie gładka skóra.

Golarka 9000 to obecnie najbardziej zaawansowana golarka w naszej ofercie. Unikalna technologia wykrywania zarysu twarzy zapewnia wyjątkowe dostosowanie do kształtów twarzy, a system V-Track układa włosy w taki sposób, aby umożliwić przycinanie zarostu jak najbliżej skóry.

Produkt opracowany z myślą o doskonałych rezultatach

- Ostrza odpowiednio rozkładają włosy, umożliwiając dokładne golenie
- Głowice poruszają się w 8 różnych kierunkach, co pozwala uzyskać doskonałe efekty

Wygodne golenie

- Dzięki uszczelnieniu Aquatec możesz wybrać wygodne golenie na sucho lub odświeżające golenie na mokro

Wygodne użytkowanie

- Intuicyjne ikony ułatwiają korzystanie z funkcji
- Godzina ładowania wystarcza na 50 minut bezprzewodowego golenia
- Golarkę można płukać pod bieżącą wodą
- Produkt ma 2-letnią gwarancję

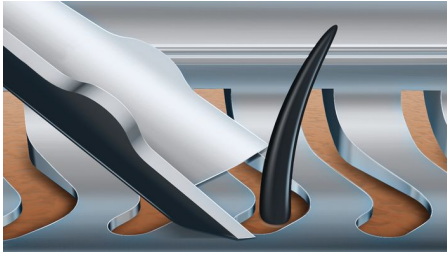
Wykorzystaj w pełni możliwości swojej golarki

- Nakładany trymer umożliwia idealne przycinanie wąsów i bokobrodów



Zalety

System ostrzy V-Track Precision



Zafunduj sobie doskonałe golenie — ostrza V-Track Precision delikatnie układają każdy włos w najlepszej pozycji do golenia, nawet włosy przylegające do skóry i o różnej długości. Gołą o 30% bliżej skóry, dzięki czemu wystarczy kilka ruchów, by skóra była wspaniale ogolona.

8-kierunkowe głowice ContourDetect



8-kierunkowe głowice ContourDetect idealnie dopasowują się do kształtu twarzy i szyi. Wychwycisz 20% więcej włosów za każdym pociągnięciem, dzięki czemu golenie będzie niezwykle dokładne i gładkie.

Uszczelnienie Aquatec do golenia na sucho i na mokro



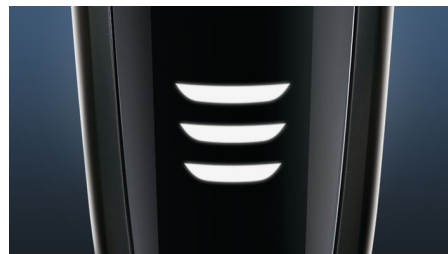
Wybierz preferowany sposób golenia. Uszczelnienie Aquatec umożliwia wybór szybkiego, a jednocześnie komfortowego golenia na sucho lub golenia na mokro — z użyciem żelu lub pianki — nawet pod prysznicem.

Precyzyjny trymer SmartClick



Nałóż przyjazny dla skóry precyzyjny trymer, aby wykończyć stylizację. Nadaje się on doskonale do modelowania wąsów i przycinania bokobrodów.

3-poziomowy wyświetlacz LED



Intuicyjny wyświetlacz pokazuje ważne informacje i pozwala w pełni wykorzystać potencjał gołarki: - 3-poziomowy wskaźnik naładowania akumulatora i wskaźnik blokady podróży - Wskaźnik konieczności czyszczenia - Wskaźnik niskiego poziomu naładowania akumulatora - Wskaźnik wymiany głowic

50 minut bezprzewodowego golenia



Zaawansowany system ładowania zapewnia dwie wygodne opcje: 50 minut działania po godzinie ładowania lub szybkie ładowanie pozwalające na jedno pełne golenie. Wszystkie gołarki Shaver Series 9000 są wyposażone w efektywny i trwały akumulator litowo-jonowy. Zostały zaprojektowane

wyłącznie do działania w trybie bezprzewodowym, aby zapewnić bezpieczeństwo podczas golenia z użyciem wody, nawet pod prysznicem.

Gołarka z możliwością pełnego mycia w wodzie



Wystarczy otworzyć głowicę gołarki, aby dokładnie wypłukać ją pod bieżącą wodą.



Nagroda iF DESIGN AWARD 2015

Shaver series 9000 Nagroda iF DESIGN AWARD 2015



asimpleswitch.com

Zielone logo firmy Philips

„Zielone” produkty firmy Philips zapewniają niższe zużycie energii i redukcję emisji dwutlenku węgla. Jak? Oferują one znacznie lepsze rozwiązania środowiskowe w jednym lub kilku obszarach ekologicznych firmy Philips: wydajności energetycznej, opakowaniu, wykorzystaniu niebezpiecznych substancji, wadze, recyklingu i wyrzucaniu zużytych produktów oraz trwałości.

Dane techniczne

Efektywność golenia

System golenia: System ostrzy V-Track Precision, Super Lift & Cut Action

Dopasowująca się do kształtu ciała: 8-kierunkowe głowice ContourDetect

SkinComfort: Uszczeln. AquaTec do golenia na sucho i na mokro

Aksesoria

SmartClick: Precyzyjny trymer

Etui: Etui podróżne

Łatwa obsługa

Wyświetlacz: 3-poziomowy wskaźnik naładowania akumulatora, Wskaźnik konieczności czyszczenia, Wskaźnik niskiego poziomu naładowania akumulatora, Wskaźnik wymiany głowic golących, Wskaźnik blokady podróżnej

Czyszczenie: Możliwość mycia pod bieżącą wodą

Wzornictwo

Kolor: Satynowa czerń

Uchwyt: Ergonomiczny uchwyt ułatwiający trzymanie

Moc

Typ baterii/akumulatora: Litowo-jonowy

Czas pracy: 50 minut/17 cykli golenia

Ładowanie: Pełne ładowanie trwa 1 godzinę, Szybkie ładowanie na jedno golenie

Automatyczne napięcie: 100–240 V

Maks. pobór mocy: 9 W

Pobór mocy w trybie gotowości: 0,1 W

Serwis

2 lata gwarancji

Wymienna głowica: Wymieniaj co 2 lata na głowicę SH90

