

# PHILIPS

Våt og tørr elektrisk  
barbermaskin

Shaver series 9000

V-track presisjonsblader

ContourDetect-hoder vippes 8  
retninger

SmartClick-presisjonstrimmer



S9031/12



## Perfeksjon i hvert drag

Barberer opptil 20 % mer hår\* i ett eneste drag

Vil du ha den mest avanserte, innovative teknologien innen barbering? Da er Philips serie med barbermaskiner 9000 perfekt for deg! Philips patenterte barberingssystem V-Track, er utformet for å effektivt fange opp skjeggstrå som vokser i forskjellige retninger og løfter i tillegg opp skjeggstrået en anelse før det kuttet. Det er ikke mulig å få en tettere og jevnere barbering. Barberhodene er fleksible og beveger seg i 8 retninger, dermed tilpasser de seg til ansiktskonturene. Fleksible innstillinger gjør at du også kan skreddersy din egen barbering etter intensitet/sensitivitet

### Designet for å gi perfekte resultater

- Effektiv på lange, korte og liggende strå, også de som vokser i forskjellige retninger.
- Barberhodet beveger seg i 8 retninger, tilpasser seg perfekt til ansiktskonturene

### En behagelig barbering

- Våtbarbering i dusjen eller med barberskum

### Lett å bruke

- Intuitive ikoner gjør den enkel å bruke
- 50 minutter med trådløs barbering etter én times lading
- Barbermaskinen kan skylles under springen
- Med to års garanti

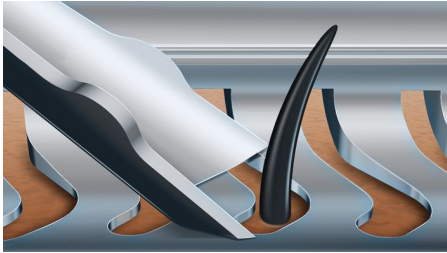
### Få mest mulig ut av barbermaskinen

- Presisjonstrimmer for bart og kinnsjegg



## Høydepunkter

### Effektiv på lange, korte og liggende strå



De patenterte presisjonsbladene V-Track fanger opp og plasserer hvert hårstrå i optimal posisjon for å kunne barbere så tett som mulig. Systemet fanger også opp liggende hårstrå og strå med forskjellige lengde og retning. Barbermaskinen barberer 30 % tettere enn forgjengeren med færre bevegelser, og holder huden i toppform.

### Barberhodet beveger seg i 8 retninger



Barberhodene på Philips barbermaskiner i serie 9000 er fleksible og beveger seg i 8 forskjellige retninger, derfor følger de ansiktets kurver og konturer perfekt. Du får et jevnere resultat med færre bevegelser og minimal irritasjon for huden. Sammenlignet med forgjengeren fanger den opp 20 % flere hårstrå i en og samme bevegelse.

### Våtbarbering i dusjen eller med barberskum



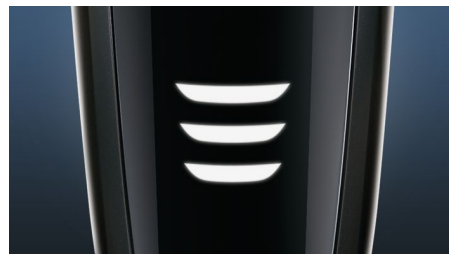
Velg hvordan du vil barbere deg. Med AquaTec Wet&Dry kan du velge hvordan du vil barbere deg - en rask men behagelig tørrbarbering eller en skånsom våtbarbering med barbergel eller skum - du kan til og med bruke den i dusjen.

### Presisjonstrimmer for bart og kinnskjegg



Klikk på plass presisjonstrimmeren for å trimme barten eller kinnskjegget. Den er utformet for å være skånsom mot huden og gir looken en perfekt, velstelt finish.

### LED-display med tre nivåer



Den intuitive skjermen viser relevant informasjon, slik at du kan få best mulig ytelse ut av barbermaskinen: - batterinivåindikator med tre nivåer og transportlåsindikatorer - rengjøringsindikator - indikator for lavt batterinivå - indikator for utskifting av skjærehode

### 50 minutter med trådløs barbering



Med det avanserte ladesystemet har du to alternativer: lade i én time og få 50 minutter med barbering, eller en hurtiglading for én full barbering. Alle barbermaskinene i 9000-serien har et kraftig og energibesparende litium-ion-batteri med lang levetid. Barbermaskinene kan bare brukes i trådløs modus, slik at du alltid kan være trygg når du barberer med vann, selv i dusjen.

### Barbermaskin som kan rengjøres



Åpne hodet på barbermaskinen for å skylle den godt under rennende vann.

### Laget for å vare



Denne barbermaskinen fra Philips kommer med to års garanti. Barbermaskinene våre i 9000-serien er utviklet for ytelse og holdbarhet, og du får en svært tett barbering gang på gang.



### iF-DESIGNPRISEN 2015

Shaver series 9000iF-DESIGNPRISEN 2015



[asimpleswitch.com](http://asimpleswitch.com)

### Philips' grønne logo

Philips' grønne produkter kan redusere kostnader, energiforbruk og CO<sub>2</sub>-utslipp. Philips tilbyr en betydelig miljøforbedring på ett eller flere av de grønne nøkkelområdene - energieffektivitet, emballasje, farlige materialer, vekt, resirkulering og kassering og pålitelig drift gjennom hele levetiden.

# Spesifikasjoner

## Barberingsresultat

**Barberingssystem:** V-track Precision-bladsystem, Super Lift & Cut-funksjon

**Følger konturene:** ContourDetect-hoder vippes 8 retninger

**SkinComfort:** AquaTec våt og tørr

## Tilbehør

**SmartClick:** Presisjonstrimmer

**Veske:** Reiseetui

## Enkel i bruk

**Skjerm:** Batteriindikator med 3 nivåer, Rengjøringsindikator, Indikator for lavt batterinivå, Indikator for utskifting av skjærehoder, Indikator for reiselås

**Rengjøring:** Alt kan vaskes

## Utforming

**Farge:** Svart sateng

**Håndtak:** Ergonomisk grep og håndtering

## Drift

**Batteritype:** Litium-ion

**Driftstid:** 50 min / 17 barberinger

**Lading:** Fulladet på 1 time, Hurtiglading for én barbering

**Automatisk spenning:** 100–240 V

**Maks. strømforbruk:** 9 W

**Stand-by-strøm:** 0,1 W

## Service

**To års garanti**

**Erstatningshode:** Bytt annet hvert år med SH90

