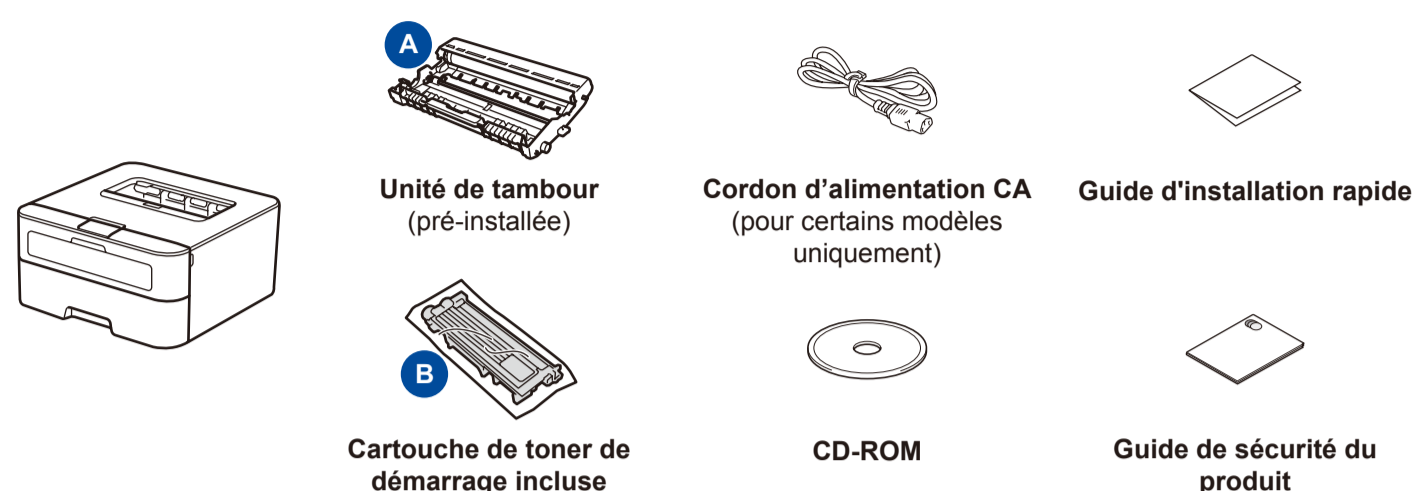




## Déballiez l'appareil, puis vérifiez les composants



Lisez d'abord le Guide de sécurité du produit, puis ce Guide d'installation rapide pour effectuer la procédure d'installation qui convient.

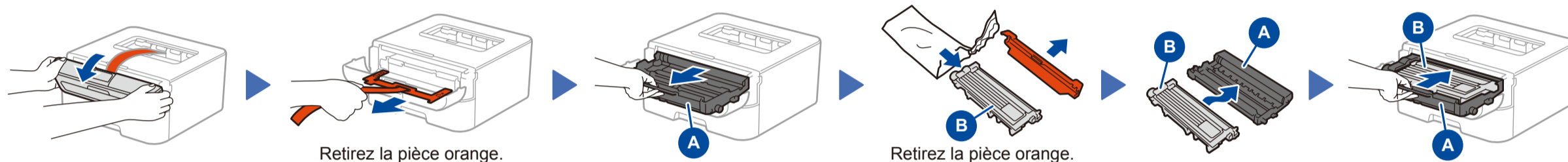
### REMARQUE :

- Selon le pays, les composants inclus dans le carton ainsi que le cordon d'alimentation CA peuvent différer.
- Vous devez acheter le câble d'interface adapté à l'interface que vous souhaitez utiliser.

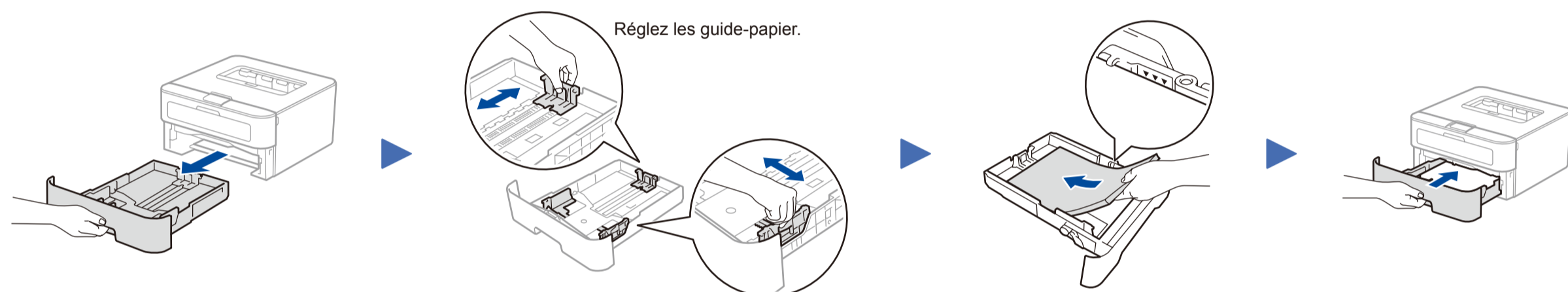
### Câble USB

Il est recommandé d'utiliser un câble USB 2.0 (type A/B) ne mesurant pas plus de 2 mètres.

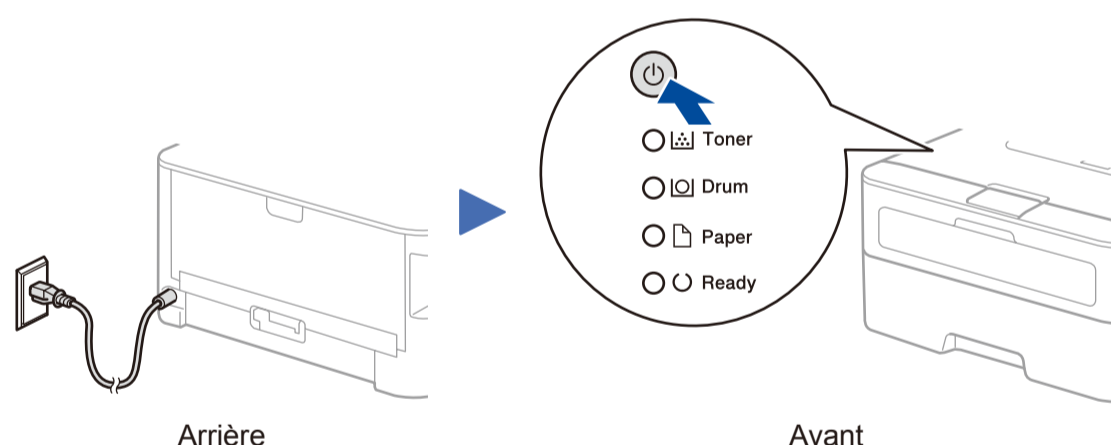
## 1 Retirez les matériaux d'emballage de l'appareil et installez la cartouche de toner



## 2 Chargez du papier dans le bac



## 3 Connectez le cordon d'alimentation, puis mettez l'appareil sous tension



### Indications de l'imprimante par DEL

Clignotant : ☀ Allumé : ● ou ● Éteint : ○

	Toner bas <sup>1</sup>	Remplacer toner	Fin tambour proche <sup>1</sup>	Remplacer tambour	Tambour ! <sup>2</sup>	Bourrage papier/ Capot ouvert <sup>2</sup>	Pas de papier
<b>Toner</b>	☀	●	○	○	○	○	○
<b>Drum (Tambour)</b>	○	○	☀	●	☀	○	○
<b>Paper (Papier)</b>	○	○	○	○	○	☀	●
<b>Ready (Prêt)</b>	●	○	●	●	○	○	○

- 1 La DEL jaune clignote selon la séquence : allumée pendant 2 secondes et éteinte pendant 3 secondes.
- 2 La DEL passe de l'état allumé à l'état éteint toutes les 0,5 secondes.

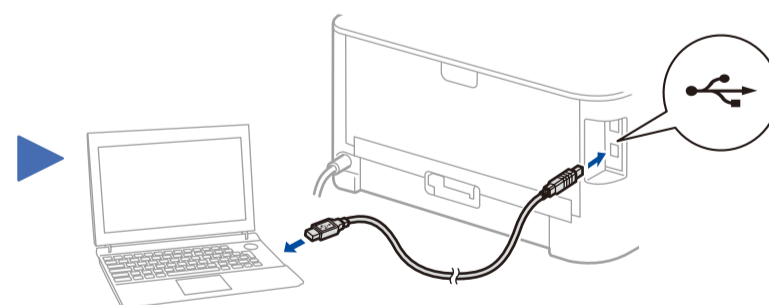
## 4A Configuration au moyen du CD-ROM (Windows®)



Suivez les instructions à l'écran jusqu'à ce que l'écran de **Connectez la machine** s'affiche.

### REMARQUE :

Si l'écran Brother ne s'affiche pas automatiquement, accédez à **Ordinateur (Poste de travail)**. (Sous Windows® 8 : cliquez sur l'icône **Explorateur de fichiers**) dans la barre des tâches, puis accédez à **Ordinateur**.) Double-cliquez sur l'icône du CD-ROM et sur **start.exe**.



Suivez les instructions à l'écran pour poursuivre l'installation.

**Terminer**

### REMARQUE :

En cas d'échec de la connexion, répétez cette opération.

## 4B Configuration sans le CD-ROM (Windows® sans lecteur de CD-ROM ou Macintosh)

Téléchargez l'ensemble des pilotes et des logiciels depuis le site Brother Solutions Center.  
(Pour Windows®) [solutions.brother.com/windows](http://solutions.brother.com/windows)  
(Pour Macintosh) [solutions.brother.com/mac](http://solutions.brother.com/mac)