



FCS-4044 Version: 1

! Power supply unit is to be ordered separately.

## HUBBLE PTZ Dom-IP-Netzwerk-Kamera, 5 Megapixel, 802.3af PoE, 10fach Optischer Zoom, Zwei-Wege Audio, Innen / Außen



1

1. Lens  
2. Ethernet



2 3

4

3. Power Input  
4. Digital Input / Output and Audio-In / Audio-Out

### Key-features

- Integrierter Micro-SDHC/SDXC-Karteneinschub zur lokalen Speicherung von Audio-/Videodaten
- Wettergeschütztes IP-66 Gehäuse
- 5-Megapixel HD-Auflösung
- 
- WDR-Funktion (Wide Dynamic Range) zur Verbesserung des Bilds bei extreme dunkler oder heller Umgebung
- Unterstützt 350-Grad-Schwenken, 180-Grad-Neigen und 10fachen optischen Zoom
- Video Komprimierung: H.264, MJPEG
- Entfernbare IR-Sperrfilter für Tag- und Nachtbeobachtungen
- Stromversorgung durch 12VDC Netzteil oder PoE (IEEE 802.3af)
- Kostenlose Überwachung und CMS-Softwarepakete (zentrales Managementsystem) mit 64-Kanal-Lizenz



## Specifications

### Systemeigenschaften

#### Standards & Protokolle:

IEEE 802.3 10-BASE-T, Ethernet  
IEEE 802.3u 100-BASE-TX, Fast Ethernet  
IEEE 802.3af Power over Ethernet (PoE)  
TCP, UDP, HTTP, HTTPS, DHCP, PPPoE, RTP, RTSP, IPv6, DNS, DDNS, NTP, ICMP, ARP, IGMP, SMTP, FTP, UPnP, SNMP, Bonjour

#### Bildsensor:

5-Megapixel 1/3.2" Progressive Scan CMOS

#### Linse:

Zoom, DC iris, Auto focus, f4.9-49mm, F1.8-3.0

#### Buchse:

1 x RJ-45 10/100 Mbps PoE port  
1 x Line In  
1 x Line Out  
1 x Power terminal block  
I/O terminal block (1 DI/1 DO)  
1 x MicroSDHC/ MicroSDXC card slot

#### Taster:

Reset Button

#### Indikator:

Power

#### IR Cut Filter:

Removable infrared-cut filter for day & night function

#### Verschlusszeit:

1/5 ~ 1/10,000 sec

#### Betrachtungswinkel:

49.69 - 5.83°

#### P/T/Z:

Pan range: -175° - 175° (without auto-flip)  
Tilt range: 0° ~ 180° (with E-flip)  
10x Optical Zoom

#### Videokomprimierung:

H.264 / MJPEG

#### Auflösung:

5M (2592x1944)

#### Video Format:

RAW

#### Audiokomprimierung:

G.711

#### Leistungsaufnahme:

DC12V / 802.3af PoE

#### Energieverbrauch:

PoE Class 3 (IEEE802.3af) / 12.95 W (built-in heater and fan on), DC 12V (adapter not included) / 10.36 W (built-in heater and fan on)

#### Datenrate:

10/100Mbps

**Speicherkapazität:**  
SD/MicroSD memory card of up to 64GB

## Funktionen

### Allgemein:

Backup: MicroSDHC /MicroSDXC card slot for local storage

### Videofunktionen:

Image Setting: - Adjustable image size, quality and bit rate

- Configurable brightness, sharpness, contrast, saturation, white balance and exposure

- AGC/AWB/AES

- Back Light Compensation (BLC)

- Wide Dynamic Range (WDR), Basic WDR (74 dB)

- 2D Noise Reduction (2DNR)

Streaming: Up to 2 video streams

### Audiofunktionen:

Streaming: 2-way audio

Input/Output: line input, line output

## Leistung

### Bildrate (fps):

15 fps at 2592 x 1944; 15 fps at 2048 x 1536; 30 fps at 1920 x 1080; 30 fps at 1280 x 720; 30 fps at 640 x 480; 15 fps at 320 x 240

### Minimale Beleuchtung:

Color: 0.1 lux at F1.8

B/W: 0.05 lux at F1.8

## Environment

### Temperatur bei Betrieb (°C):

Operating: -20°C ~ 50°C

### Luftfeuchtigkeit bei Betrieb:

Operating: 10% ~ 85%

### Einsatzort:

Wall/Ceiling Mount

## Abmessungen

### Abmessungen (W x D x H mm):

153 x 116 x 153 mm

### Gewicht:

1263 g

## Approval and Compliance

### Zertifizierung:

CE, RoHS, FCC, ONVIF, IP67, NEMA 4X

### Gehäuse:

Weather proof IP67-rated housing

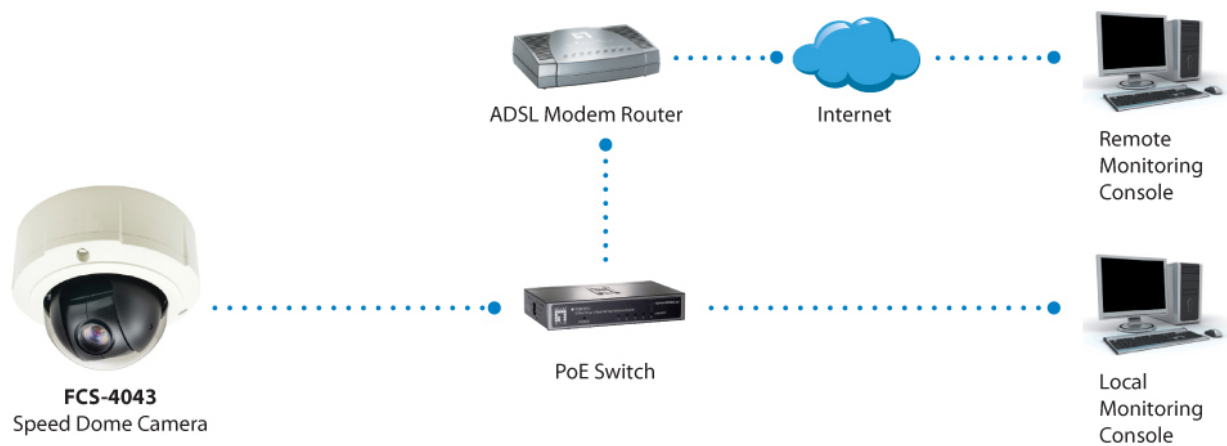
## andere

### Unterstützte Browser:

Microsoft Windows 8/7/Vista/XP



## Diagramm



---

## Order Information

FCS-4044

---

## Package Contents

FCS-4044  
Schraubenset  
Quick Installation Guide  
Ressource CD (Bedienungsanleitung, Hilfsprogramm, QIG)

---

## Zubehör



**CAS-2101**  
Hängesockel



**CAS-2102**  
Hängebefestigung



**CAS-2103**  
Hängebefestigung



**CAS-2104**  
Verlängerungsrohr



**CAS-2314**  
Wandhalterung



**CAS-2402**  
Eckmontagenhalterung



**CAS-2503**  
Stangenmontagehalterung, Klemmbereich 5.25"-8.5"



**CAS-2702**  
Outdoor Junction Box



**CAS-3004**  
Unterputzmontagehalterung