

# Always there to help you

Register your product and get support at  
[www.philips.com/support](http://www.philips.com/support)



HTL6145C



# Quick start guide

**PHILIPS**



**EN** Before using your product, read all accompanying safety information

**CS** Před použitím produktu si přečtete doprovodné bezpečnostní informace

**DA** Læs alle medfølgende sikkerhedsoplysninger, inden du tager produktet i brug

**DE** Lesen Sie vor Verwendung dieses Produkts alle begleitenden Sicherheitsinformationen

**EL** Πριν χρησιμοποιήσετε το προϊόν, διαβάστε όλες τις παρεχόμενες πληροφορίες ασφάλειας

**ES** Antes de usar el producto, lea toda la información de seguridad adjunta

**FI** Lue kaikki turvallisuustiedot ennen tuotteen käyttöä

**FR** Avant d'utiliser votre produit, lisez l'intégralité des consignes de sécurité jointes

**HU** A termék használatá előtt alaposan olvassa el a mellékelt biztonsági tudnivalókat

**IT** Prima di utilizzare il prodotto, leggere tutte le relative informazioni sulla sicurezza

**NL** Lees voordat u het product gaat gebruiken eerst alle bijbehorende veiligheidsinformatie

**NO** Les all vedlagt sikkerhetsinformasjon før du bruker produktet

**PL** Przed rozpoczęciem korzystania z produktu należy zapoznać się z informacjami dotyczącymi bezpieczeństwa

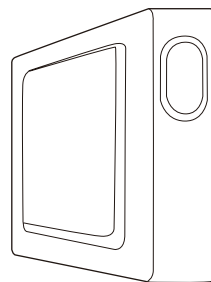
**PT** Antes de utilizar o produto, leia todas as informações de segurança que o acompanham

**RO** Înainte de a utiliza acest produs, citiți toate informațiile de siguranță care îl însoțesc

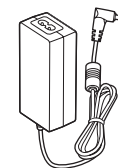
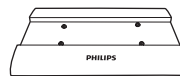
**SK** Pred použitím produktu si prečítajte všetky sprievodné bezpečnostné informácie maklumat keselamatan yang disertakan

**SV** Innan du använder produkten ska du läsa all tillhörande säkerhetsinformation

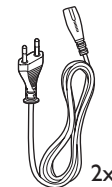
**TR** Ürününüzü kullanmadan önce ilgili tüm güvenlik bilgilerini okuyun



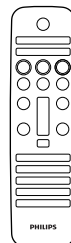
USB Adapter



Power Adapter



Power Cord 2x



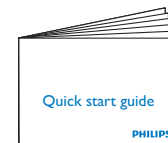
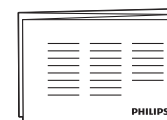
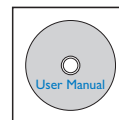
4x



2x



Wall mount bracket



Quick start guide

PHILIPS

# 1

**EN** Place the subwoofer horizontally or vertically

\* Keep the four removable rubber stickers for future reuse

**CS** Umístěte subwoofer do horizontální nebo vertikální polohy

\* Nechte si čtyři odnímatelné gumové nálepky pro budoucí použití

**DA** Placer subwooferen vandret eller lodret

\* Opbevar de fire aftagelige gummimærkater til senere genbrug

**DE** Stellen Sie den Subwoofer horizontal oder vertikal auf

\* Bewahren Sie die vier abnehmbaren Gummiaufsätze für eine spätere Verwendung auf

**EL** Τοποθετήστε το υπογούφερ σε οριζόντια ή κάθετη θέση

\* Φυλάξτε τα τέσσερα αποσπώμενα ελαστικά αυτοκόλλητα για μελλοντική χρήση

**ES** Coloque el subwoofer en posición horizontal o vertical

\* Conserve los cuatro indicadores de goma extraíbles para volver a utilizarlos en el futuro

**FI** Aseta subwoofer joko vaakaa- tai pystyasentoon

\* Säilytä neljä irrotettavaa kumitarraa myöhempää käyttöä varten

**FR** Placement du caisson de basses à l'horizontale ou à la verticale

\* Conservez les quatre autocollants amovibles en caoutchouc pour un usage ultérieur

**HU** Helyezze el a mélynyomót vízszintesen vagy függőlegesen

\* A négy eltávolítható gumi matricát tegye el későbbi használatra

**IT** Posizionare il subwoofer in posizione orizzontale o verticale

\* Conservare i quattro adesivi in gomma rimovibili per poterli riutilizzare in futuro

**NL** Plaats de subwoofer horizontaal of verticaal

\* Bewaar de vier verwisselbare rubberen stickers voor toekomstig hergebruik

**NO** Plasser subwooferen horisontalt eller vertikalt

\* Ta vare på de fire utskiftbare gummiklistremerker for senere bruk

**PL** Ustaw subwoofer w pozycji poziomej lub pionowej

\* Zachowaj cztery zdejmowane gumowe naklejki w celu ponownego użycia w przyszłości

**PT** Posicione o subwoofer na horizontal ou na vertical

\* Guarde os quatro autocolantes de borracha removíveis para futura utilização

**RO** Poziționați subwooferul orizontal sau vertical

\* Păstrați cele patru autocolantele detașabile din cauciuc pentru reutilizare ulterioară

**SK** Subwoofer umiestnite vodorovne alebo zvisle

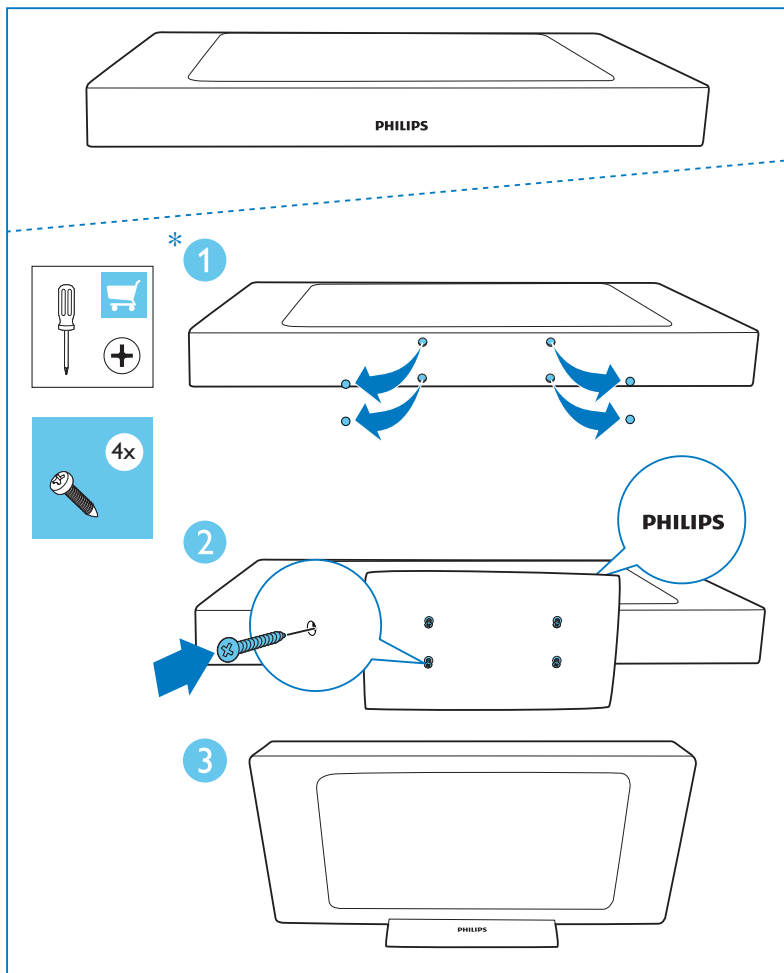
\* Štyri odnímateľné gumové nálepky uschovajte pre opätovné použitie

**SV** Placera subwooferen horisontellt eller vertikalt

\* Behåll de fyra löstagbara klistermärkena i gummi för framtida bruk

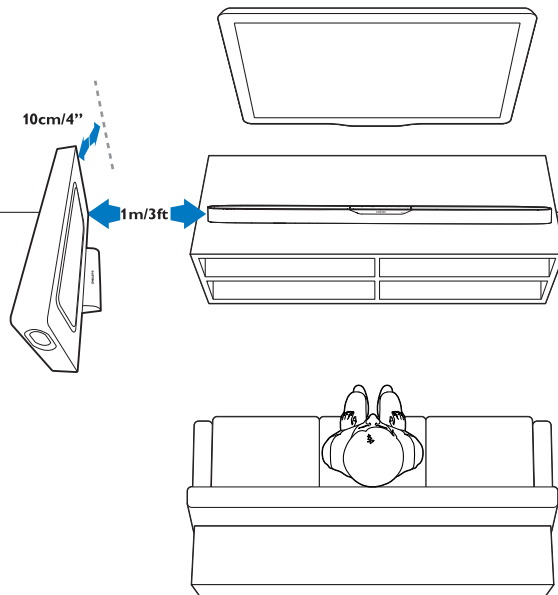
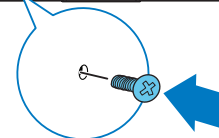
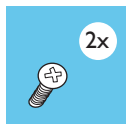
**TR** Subwoofer'i yatay veya dikey olarak yerleştirin

\* Daha sonra kullanmak üzere dört adet çıkarılabilir lastik etiketi saklayın



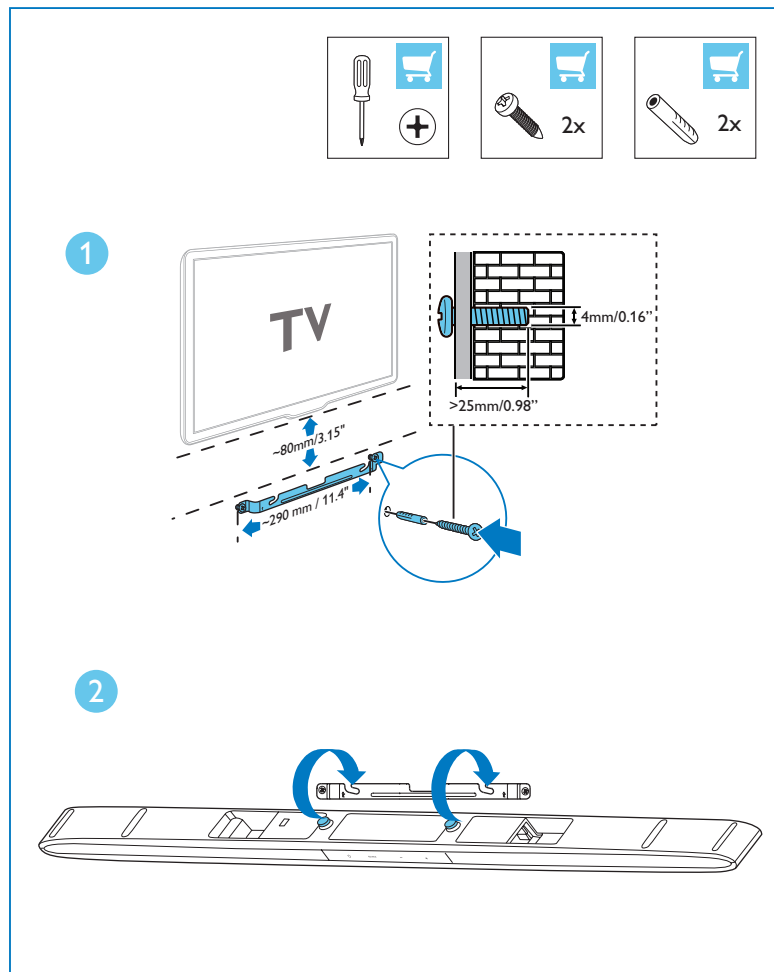
# 2a

- EN** Place the SoundBar on the table  
**CS** Umístěte zařízení SoundBar na stůl  
**DA** Læg SoundBar på bordet  
**DE** Stellen Sie den SoundBar auf den Tisch  
**EL** Τοποθετήστε το SoundBar στο τραπέζι  
**ES** Coloque el sistema SoundBar en la mesa  
**FI** Aseta SoundBar pöydälle  
**FR** Posez la barre de son sur la table  
**HU** Helyezze a SoundBar készüléket az asztalra  
**IT** Posizionare la SoundBar sul tavolo  
**NL** Plaats de SoundBar op de tafel  
**NO** Plasser SoundBar på bordet  
**PL** Umieść zestaw SoundBar na stole  
**PT** Coloque o SoundBar na mesa  
**RO** Amplasați sistemul SoundBar pe masă  
**SK** Zariadenie SoundBar položte na stôl  
**SV** Ställ SoundBar på bordet  
**TR** SoundBar'ı masa üzerine yerleştirin



# 2b

- EN** Wall mount the SoundBar (optional)
- CS** Montáž zařízení SoundBar na stěnu (volitelné)
- DA** Monter din SoundBar på væggen (valgfrit)
- DE** Wandmontage des SoundBars (optional)
- EL** Επιτοίχια τοποθέτηση του SoundBar (προαιρετικά)
- ES** Montaje en pared del SoundBar (opcional)
- FI** SoundBarin kiinnittäminen seinään (valinnainen)
- FR** Fixer la barre de son sur un mur (facultatif)
- HU** A SoundBar fali rögzítése (opcionális)
- IT** Montaggio a parete della SoundBar (opzionale)
- NL** De SoundBar aan de wand bevestigen (optioneel)
- NO** Monter SoundBar på veggen (valgfritt)
- PL** Montaż naścienny zestawu SoundBar (opcjonalnie)
- PT** Montar o SoundBar na parede (opcional)
- RO** Montare pe perete SoundBar (optional)
- SK** Upevnite zariadenie SoundBar na stenu (voliteľné)
- SV** Vägghmontera SoundBar (valfritt)
- TR** SoundBar'ı duvara monte edin (isteğe bağlı)



# 3

**EN** Connect the SoundBar

**CS** Připojení zařízení SoundBar

**DA** Tilslut din SoundBar

**DE** Anschließen des SoundBars

**EL** Σύνδεση του SoundBar

**ES** Conexión del SoundBar

**FI** SoundBarin liittäminen

**FR** Connecter la barre de son

**HU** A SoundBar csatlakoztatása

**IT** Collegamento della SoundBar

**NL** De SoundBar aansluiten

**NO** Koble til SoundBar

**PL** Podłączenie zestawu SoundBar

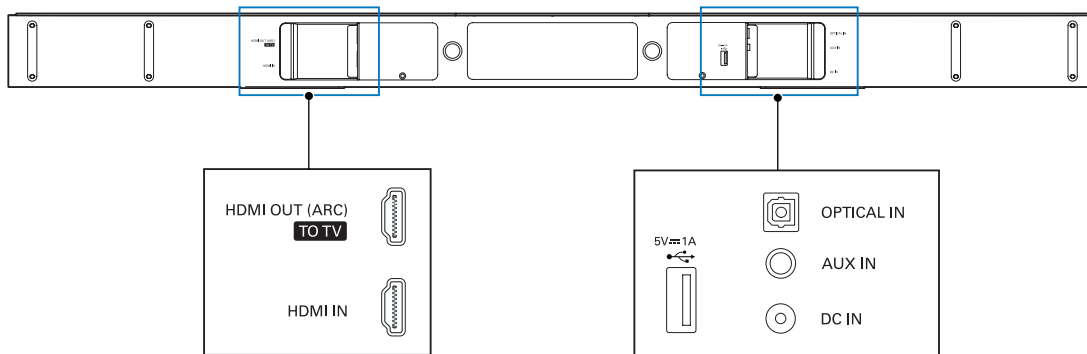
**PT** Ligar os cabos do SoundBar

**RO** Conectare SoundBar

**SK** Pripojte zariadenie SoundBar

**SV** Ansluta SoundBar

**TR** SoundBar'ı bağlayın



# 4

**EN** Hear audio from TV in one of the following ways

**CS** Zvuk můžete poslouchat z televizoru jedním z následujících způsobů

**DA** Hør lyd fra tv'et på en af følgende måder

**DE** Genießen Sie den Ton Ihres Fernsehers auf eine der folgenden Arten

**EL** Ακούστε τον ήχο από την τηλεόραση με έναν από τους παρακάτω τρόπους

**ES** Escuche el audio del televisor utilizando uno de los métodos siguientes

**FI** Kuuntele television ääntä jollakin seuraavista tavoista

**FR** Vous pouvez lire du contenu audio à partir du téléviseur de plusieurs façons

**HU** A televízió hangja a következő módok valamelyikén hallgatható

**IT** È possibile ascoltare l'audio dal televisore in uno dei modi indicati di seguito

**NL** Het TV-geluid beluisteren op een van deze manieren

**NO** Hør lyd fra TV-en på en av følgende måter

**PL** Odtwarzaj dźwięk z telewizora w następujący sposób

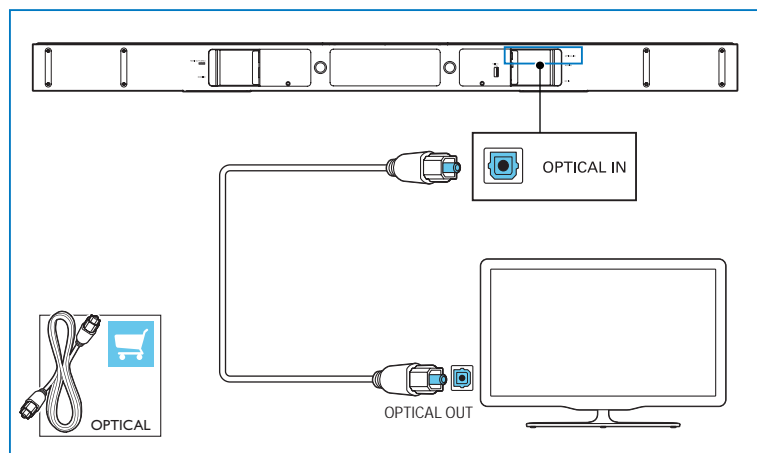
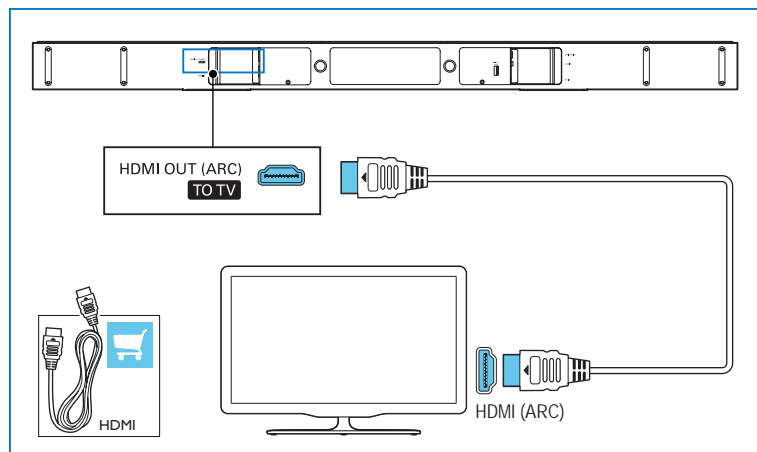
**PT** Ouvir áudio no televisor de uma das seguintes formas

**RO** Beneficiați de conținutul audio de la TV într-unul dintre următoarele moduri

**SK** Zvuk z televizora môžete prehrávať niekoľkými spôsobmi

**SV** Spela upp TV-ljud på ett av följande sätt

**TR** TV'den ses almak için aşağıdaki yöntemlerden birini kullanın



# 5

**EN** Enjoy audio and video from your devices

**CS** Užijte si hudbu i video díky vašim zařízením

**DA** Få lyd og video fra dine enheder

**DE** Audio und Video von Ihren Geräten genießen

**EL** Απολαύστε ήχο και εικόνα από τις συσκευές σας

**ES** Disfrute del audio y el vídeo de sus dispositivos

**FI** Nauti laitteidesi äänestä ja kuvasta

**FR** Lire le contenu audio et vidéo de vos périphériques

**HU** Élvezze a készülékekről lejátszott zenét és videót

**IT** Ascolto di audio e riproduzione video dai dispositivi

**NL** Genieten van audio en video op uw apparaten

**NO** Få lyd og video fra enhetene dine

**PL** Ciesz się dźwiękiem i obrazem ze swoich urządzeń

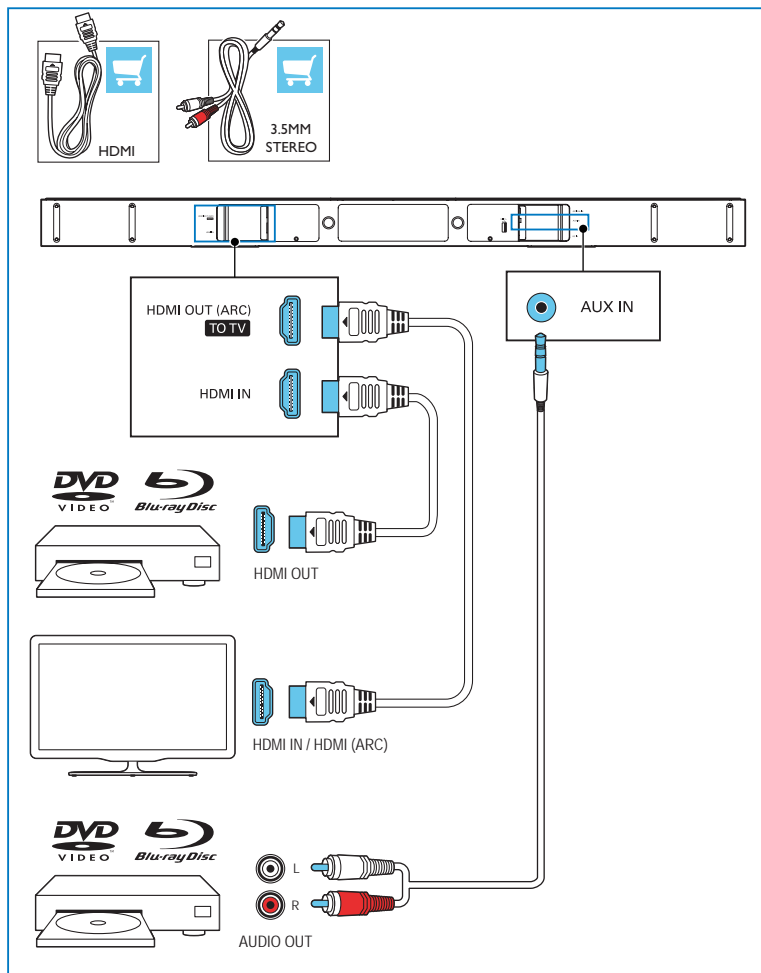
**PT** Reproduzir áudio e vídeo nos seus dispositivos

**RO** Bucurați-vă de conținutul audio și video de pe dispozitivele dvs

**SK** Vychutnajte si zvuk a video zo svojich zariadení

**SV** Njut av ljud och bild från dina enheter

**TR** Diğer cihazlarınızdan ses ve video dosyalarını oynatın





# 6

**EN** Switch on the SoundBar

**CS** Zapnutí zařízení SoundBar

**DA** Tænd for din SoundBar

**DE** Einschalten des SoundBars

**EL** Ενεργοποίηση του SoundBar

**ES** Encendido del SoundBar

**FI** SoundBarin käynnistäminen

**FR** Allumer la barre de son

**HU** A SoundBar bekapcsolása

**IT** Accensione della SoundBar

**NL** De SoundBar inschakelen

**NO** Slå på SoundBar

**PL** Włączenie zestawu SoundBar

**PT** Ligar o SoundBar

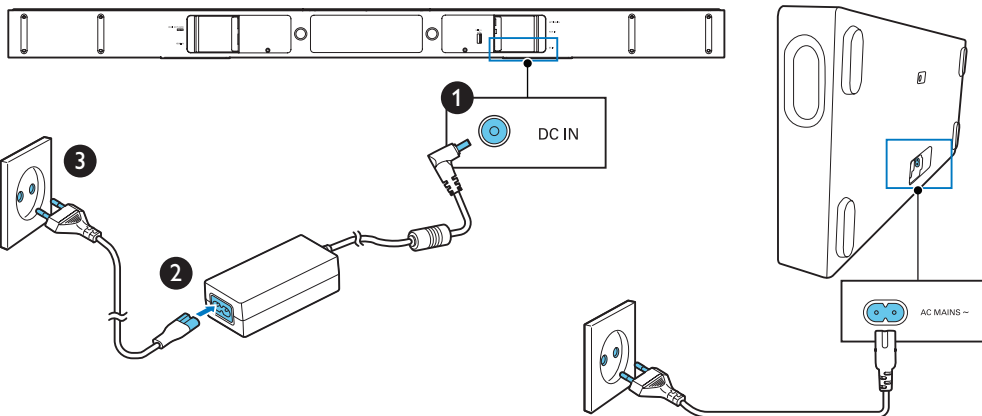
**RO** Pornire SoundBar

**SK** Zapnite zariadenie SoundBar

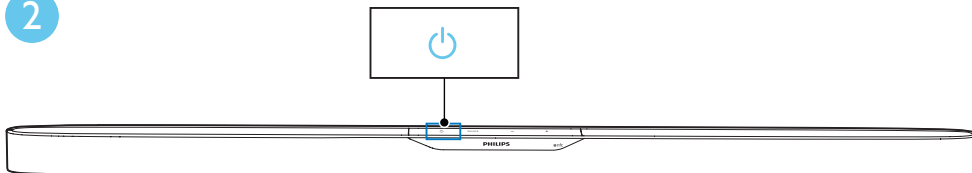
**SV** Slå på SoundBar

**TR** SoundBar'ı açın

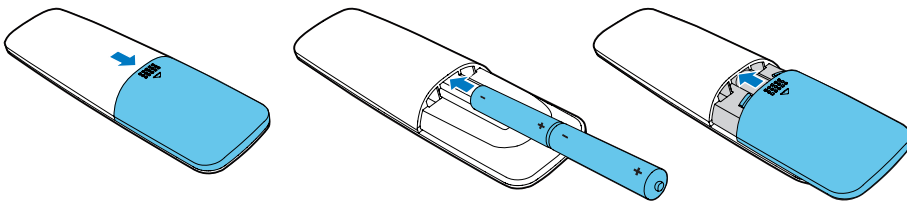
1



2

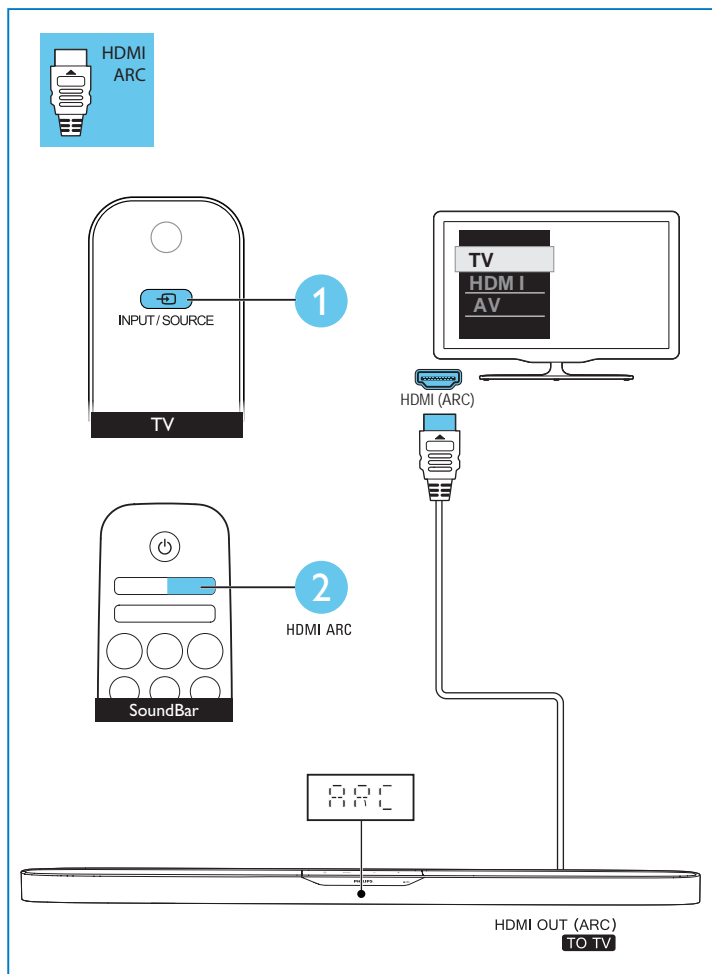


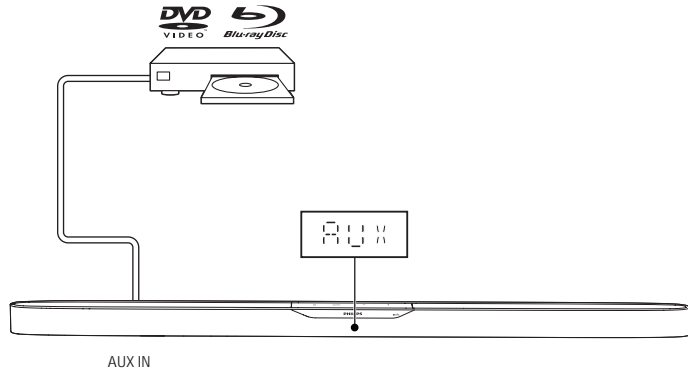
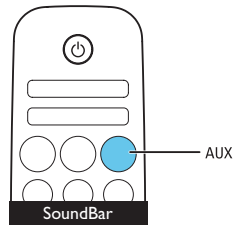
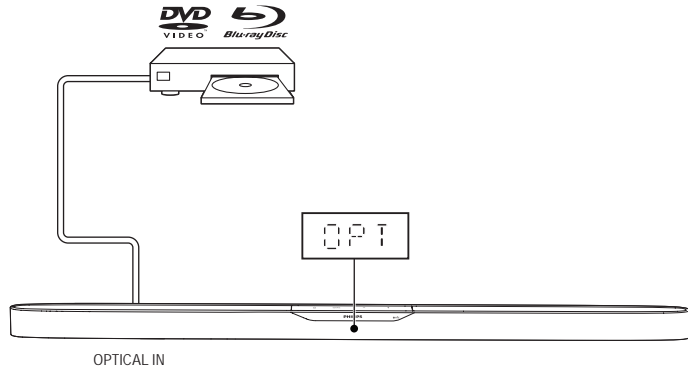
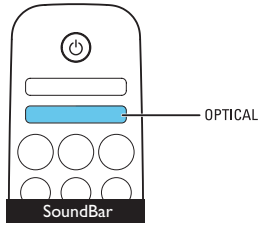
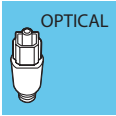
3



# 7

- EN** Select the correct audio source
- CS** Zvolte správný zdroj zvuku
- DA** Vælg den korrekte lydkilde
- DE** Korrekte Audioquelle wählen
- EL** Επιλέξτε τη σωστή πηγή ήχου
- ES** Seleccione la fuente de audio correcta
- FI** Valitse oikea äänilähde
- FR** Sélectionner la source audio adéquate
- HU** Válassza ki a megfelelő hangforrást
- IT** Selezionare la sorgente audio corretta
- NL** De juiste audiobron selecteren
- NO** Velg riktig lydkilde
- PL** Wybierz prawidłowe źródło audio
- PT** Selecionar a fonte de áudio correcta
- RO** Selectarea sursei audio corecte
- SK** Výber správneho zdroja zvuku
- SV** Välj korrekt ljudkälla
- TR** Doğru ses kaynağını seçme





# 8

**EN** Play other devices

**CS** Spusťte z jiného zařízení

**DA** Afspil fra andre enheder

**DE** Andere Geräte abspielen

**EL** Εκτελέστε αναπαραγωγή άλλων συσκευών

**ES** Reproduzca otros dispositivos

**FI** Toista muilla laitteilla

**FR** Lire d'autres périphériques

**HU** Játsszon le másort más készülékről

**IT** Riproduzione di altri dispositivi

**NL** Andere apparaten afspelen

**NO** Spill av fra andre enheter

**PL** Odtwarzaj z innych urządzeń

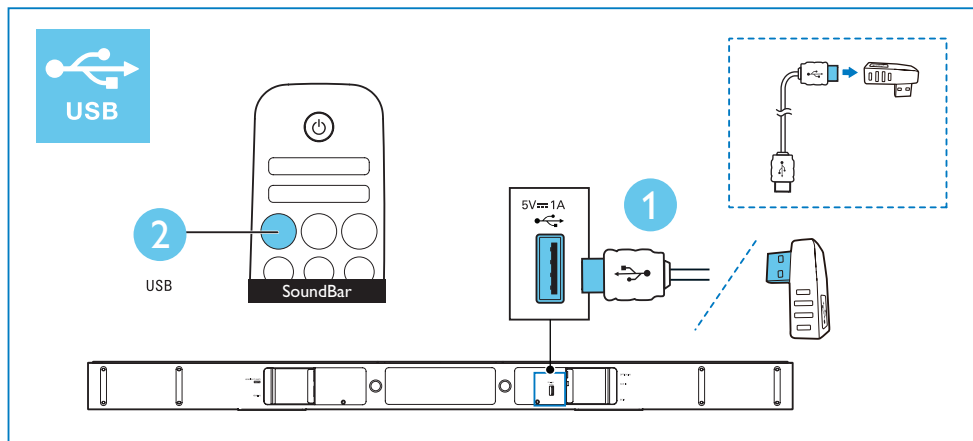
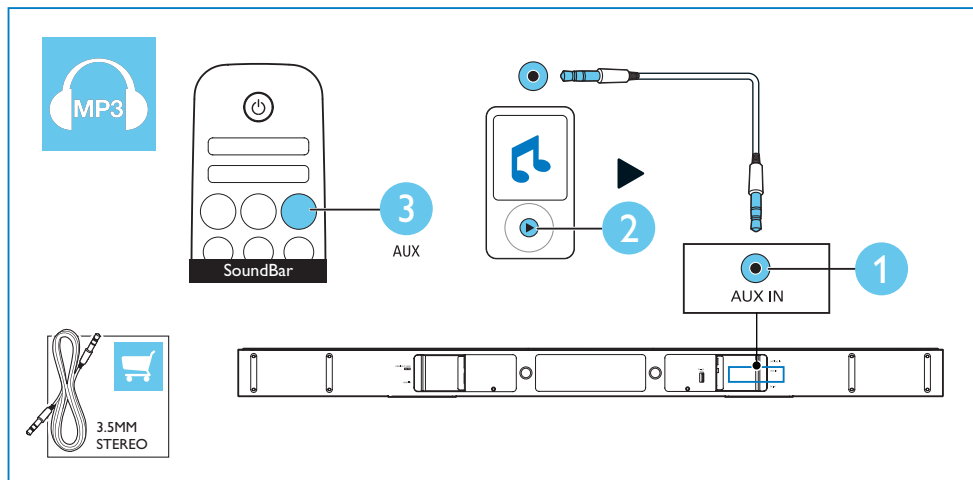
**PT** Reproduzir noutros dispositivos

**RO** Redarea de pe alte dispozitive

**SK** Prehrávanie iných zariadení

**SV** Spela upp från andra enheter

**TR** Diğer cihazlardan içerik oynatma



# 9

**EN** Play audio through Bluetooth or connect Bluetooth via NFC

**CS** Přehrajte hudbu přes Bluetooth nebo připojte Bluetooth přes funkci NFC

**DA** Afspil lyd via Bluetooth, eller tilslut Bluetooth via NFC

**DE** Geben Sie Audioinhalte über Bluetooth wieder, oder stellen Sie eine Bluetooth-Verbindung über NFC her

**EL** Ακούστε μουσική μέσω Bluetooth ή συνδέστε το Bluetooth μέσω NFC

**ES** Reproduzca audio a través de Bluetooth o realice la conexión Bluetooth a través de NFC

**FI** Äänä toistaminen Bluetoothin kautta tai Bluetooth-yhteyden muodostaminen NFC:n kautta

**FR** Lecture de fichiers audio via Bluetooth ou connexion Bluetooth via NFC

**HU** Bluetooth-on keresztül játssza le a hangfájlokat vagy NFC segítségével csatlakoztassa a Bluetooth-t

**IT** Riprodurre l'audio tramite Bluetooth o eseguire il collegamento Bluetooth tramite NFC

**NL** Speel audio af via Bluetooth of maak een Bluetooth-verbinding via NFC

**NO** Spill av lyd via Bluetooth, eller koble til Bluetooth via NFC

**PL** Włącz odtwarzanie dźwięku przez połączenie Bluetooth lub nawiąż połączenie Bluetooth za pomocą funkcji NFC

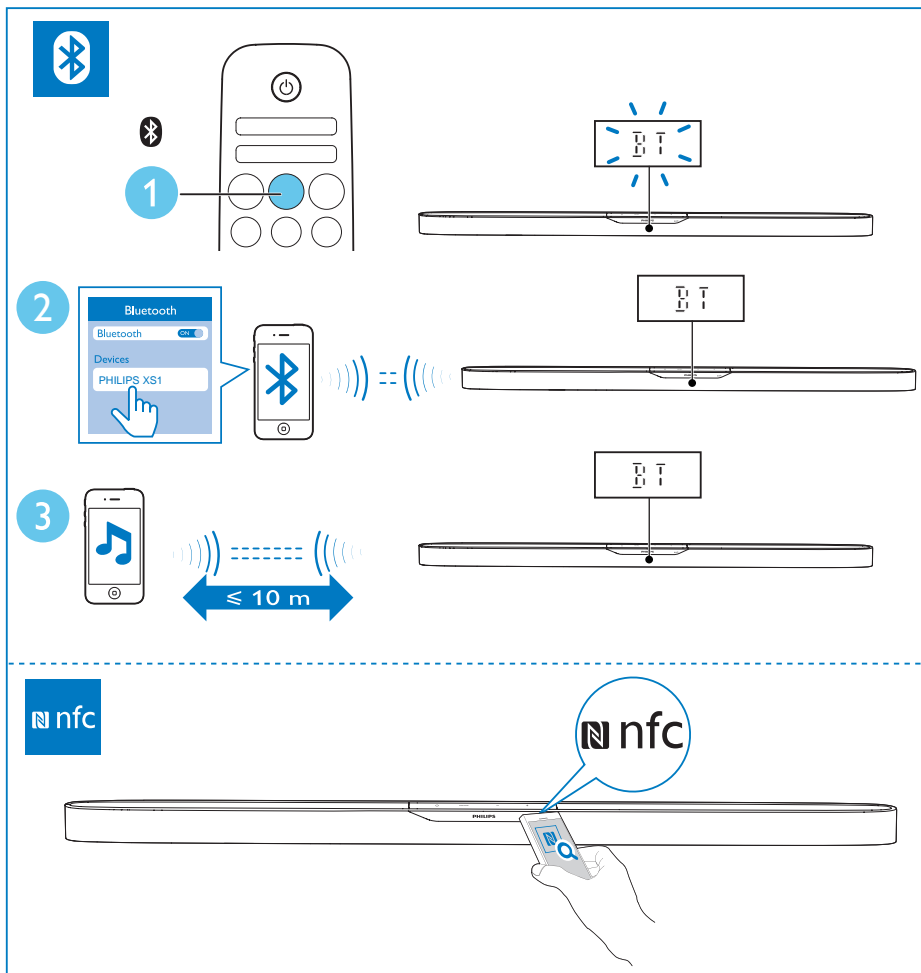
**PT** Reproduzir áudio através do Bluetooth ou ligar o Bluetooth via NFC

**RO** Redați semnal audio prin Bluetooth® sau conectați dispozitivul Bluetooth prin NFC

**SK** Prehrávajte zvuk cez rozhranie Bluetooth alebo pripojte rozhranie Bluetooth cez NFC

**SV** Spela upp ljud via Bluetooth eller ansluta Bluetooth via NFC

**TR** Bluetooth üzerinden müzik çalın veya NFC üzerinden Bluetooth'u bağlayın





- EN** For more information about using this product, visit [www.philips.com/support](http://www.philips.com/support)
- CS** Více informací o použití výrobku naleznete na stránkách [www.philips.com/support](http://www.philips.com/support)
- DA** Du kan finde yderligere oplysninger om brugen af dette produkt på [www.philips.com/support](http://www.philips.com/support)
- DE** Weitere Informationen zur Verwendung dieses Produkts finden Sie unter [www.philips.com/support](http://www.philips.com/support)
- EL** Για περισσότερες πληροφορίες σχετικά με τη χρήση αυτού του προϊόντος, επισκεφθείτε το [www.philips.com/support](http://www.philips.com/support)
- ES** Para obtener más información sobre este producto, visite [www.philips.com/support](http://www.philips.com/support)

- FI** Lue lisätietoja tuotteen käytöstä osoitteesta [www.philips.com/support](http://www.philips.com/support)
- FR** Pour obtenir davantage d'informations sur l'utilisation de ce produit, rendez-vous sur [www.philips.com/support](http://www.philips.com/support)
- HU** A termék használatával kapcsolatos további információkkal kapcsolatban tekintse meg a [www.philips.com/support](http://www.philips.com/support) weboldalt
- IT** Per ulteriori informazioni sull'uso di questo prodotto, visitare il sito [www.philips.com/support](http://www.philips.com/support)
- NL** Ga voor meer informatie over dit product naar [www.philips.com/support](http://www.philips.com/support)
- NO** Hvis du vil ha mer informasjon om bruk av dette produktet, kan du gå til [www.philips.com/support](http://www.philips.com/support)

- PL** Więcej informacji na temat korzystania z tego produktu można znaleźć na stronie [www.philips.com/support](http://www.philips.com/support)
- PT** Para mais informações sobre a utilização deste produto, visite [www.philips.com/support](http://www.philips.com/support)
- RO** Pentru informații suplimentare despre utilizarea acestui produs, vizitați [www.philips.com/support](http://www.philips.com/support)
- SK** Ďalšie informácie o používaní tohto výrobku nájdete na stránke [www.philips.com/support](http://www.philips.com/support)
- SV** Mer information om att använda den här produkten finns på [www.philips.com/support](http://www.philips.com/support)
- TR** Bu ürünün kullanımı hakkında daha fazla bilgi için [www.philips.com/support](http://www.philips.com/support) adresini ziyaret edin



[www.philips.com/support](http://www.philips.com/support)



Manufactured under license from Dolby Laboratories. Dolby and the double-D symbol are trademarks of Dolby Laboratories.



Manufactured under license under U.S. Patent Nos: 5,956,674; 5,974,380; 6,487,535 & other U.S. and worldwide patents issued & pending. DTS, the Symbol, & DTS and the Symbol together are registered trademarks & DTS Digital Surround and the DTS logos are trademarks of DTS, Inc. Product includes software. © DTS, Inc. All Rights Reserved.



The terms HDMI and HDMI High-Definition Multimedia Interface, and the HDMI Logo are trademarks or registered trademarks of HDMI Licensing LLC in the United States and other countries.



The Bluetooth® word mark and logos are registered trademarks owned by Bluetooth SIG, Inc. and any use of such marks by Gibson is under license. Other trademarks and trade names are those of their respective owners.



The N Mark is a trademark or registered trademark of NFC Forum, Inc. in the United States and in other countries.



© 2013 CSR plc and its group companies.

The aptX® mark and the aptX logo are trade marks of CSR plc or one of its group companies and may be registered in one or more jurisdictions.



Specifications are subject to change without notice  
2015 © Gibson Innovations Limited. All rights reserved.

This product has been manufactured by, and is sold under the responsibility of Gibson Innovations Ltd., and Gibson Innovations Ltd. is the warrantor in relation to this product. Philips and the Philips Shield Emblem are registered trademarks of Koninklijke Philips N.V. and are used under license from Koninklijke Philips N.V.

HTL6145C\_12\_QSG\_V2.0

