



Philips

TV UHD 4K Android™ Razor Slim con Ambilight su 4 lati e Perfect Pixel Ultra HD

- 139 cm (55")
- TV LED con risoluzione Ultra HD 4K
- Hex Core
- Twin Tuner DVB-T/T2/C/S/S2

55PUS9109/12

TV UHD 4K Android Razor Slim

con Ambilight su 4 lati

Tutto quello di cui hai bisogno: design, tecnologia e immagini superiori. Il Philips serie 9100 Ultra HD con Ambilight su 4 lati ha un profilo ultrasottile e un supporto moderno ad arco che è sinonimo di grande qualità. È incluso un subwoofer wireless per un'esperienza senza precedenti.

Vantaggi

[Chi ha detto che solo gli angeli hanno l'aureola](#)

- Ambilight su 4 lati: immagina il tuo TV in un'aura di luce

[Amore al primo sguardo](#)

- Profilo Razor Slim: design all'avanguardia
- Supporto ad arco: per una luminosità straordinaria

[Guarda. Ascolta. Prova.](#)

- Ultra HD 4K: una risoluzione che non hai mai visto prima
- Perfect Pixel Ultra HD: scopri una qualità delle immagini straordinaria

- PMR a 1000 Hz Ultra HD per immagini in movimento fluide
- Subwoofer wireless: un'esperienza audio all'avanguardia

[Intrattenimento alla velocità della luce](#)

- Google play™ store, il mondo a portata di dito
- Twin Tuner permette di guardare o registrare più di un programma
- Punta, digita, parla o fai dei gesti: una vera interazione smart
- Dalle applicazioni al Cloud TV: ancora più divertimento online



PHILIPS

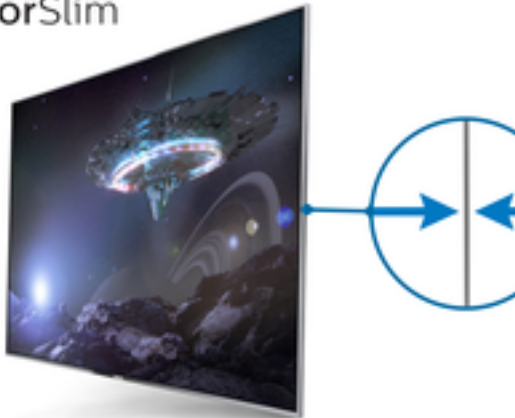
Caratteristiche

Ambilight su 4 lati



Hai creato una casa accogliente, quindi perché non scegli un TV altrettanto invitante? La nostra esperienza Ambilight più sorprendente proietta un fascio di luce di grande ampiezza intorno ai quattro lati del TV e quindi sulle pareti circostanti. Lo schermo appare molto più ampio, la tua esperienza di visione notevolmente migliore e il tuo TV sembra fluttuare nell'aria. Colori, vibrazioni ed emozioni si librano dallo schermo ed entrano nel tuo soggiorno per un'esperienza di visione più intensa e coinvolgente.

Profilo Razor Slim



A volte meno è meglio. Soprattutto quando si tratta dello spessore del tuo TV. Ecco perché il nostro televisore Philips Razor Slim è caratterizzato da un profilo più sottile e raffinato. Da alcune angolazioni quasi non ti accorgerai della sua presenza...eppure è sempre la prima cosa che le persone ammirano quando entrano nella stanza.

Supporto ad arco

Progettato come complemento al nostro Ambilight su 4 lati, il supporto ad arco Philips, leggero e aperto, crea l'illusione che il TV fluttui in un alone di luce. La finitura cromata lucida di alta qualità e l'elegante design aperto aggiungono un tocco di stile in qualunque ambiente.

Risoluzione Ultra HD 4K



Guarda la TV come mai prima d'ora grazie alla risoluzione quattro volte superiore a quella di un TV Full HD tradizionale. La risoluzione di 3840 x 2160

pixel offre un'immagine incredibilmente dettagliata e realistica, come una finestra su un mondo nuovo.

Perfect Pixel Ultra HD

Grazie alla nostra premiata tecnologia Picture Quality, abbiamo portato la qualità delle immagini ad alta definizione a un nuovo livello. Gli algoritmi di elaborazione dell'immagine del nostro motore Perfect Pixel Ultra HD convertono qualsiasi immagine nella risoluzione Ultra HD 4K sullo schermo. Il risultato? Se guardi un video online o contenuti UHD nativi, scoprirai nitidezza, movimento, chiarezza, colori e contrasto eccezionali firmati Philips.

PMR a 1000 Hz Ultra



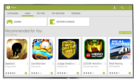
Nessuna sensazione è in grado di superare l'adrenalina del gioco, la velocità degli eventi sportivi o dei film di azione di un TV Ultra HD: questo TV Philips è dotato della tecnologia PMR Ultra a 1000 Hz, per farti apprezzare immagini Ultra HD in movimento fluide. Così, anche se il tuo cuore batterà forte, l'immagine davanti a te resterà stabile.

Subwoofer wireless



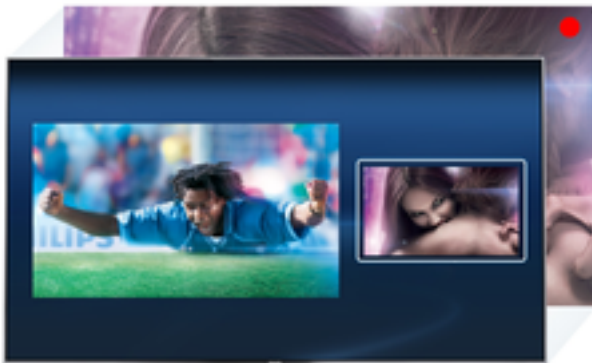
Senti tutta la potenza dell'audio. Abbiamo incluso un subwoofer Ultra Bass wireless per aggiungere più profondità alla tua esperienza TV. 50 W di potenza offrono un audio di grande impatto che trasforma l'atmosfera della stanza. È wireless e così sottile che può essere nascosto sotto il divano o contro il muro, per consentirti di creare un'esperienza audio davvero eccezionale in casa tua.

Google Play™ store



Ti sentirai come un bambino in un negozio di caramelle. Avrai a tua disposizione un delizioso assortimento di applicazioni, giochi e tutte le funzionalità disponibili in Google Play™ store, quali il browser Chrome™, YouTube™, Google Movies, Google Music, social network e altro ancora...e tutto sul tuo TV Android.

Twin Tuner



Basta litigare per il programma da vedere! Grazie al doppio sintonizzatore sul TV puoi guardare la tua serie preferita senza perderti la partita della tua squadra del cuore. La nostra doppia funzionalità di registrazione ti consente di guardare un programma mentre ne registri un altro, così potrai avere sempre qualcosa di interessante da vedere in seguito.

Specifiche

Il presente è un opuscolo prevendita. Il contenuto di questo opuscolo riporta informazioni relative a data e paese il più possibile accurate. Il contenuto di questo opuscolo è soggetto a cambiamenti senza preavviso. Philips declina ogni responsabilità quanto al contenuto del presente opuscolo.

Ambilight

Versione Ambilight	4 lati
Funzioni Ambilight	Ambilight+hue integrato Adattabile al colore della parete Modalità di gioco Modalità luminosa Lounge

Immagine/Display

Display	LED con risoluzione Ultra HD 4K
Dim. diagonale schermo (metrico)	139 cm
Dim. diagonale schermo (pollici)	55 pollici
Risoluzione del pannello	3840x2160
3D	Active 3D Gioco per due giocatori a schermo intero*
Formato	Conversione Premium da 2D a 3D
Luminosità	16:9 450 cd/m ²
Pixel Engine	Perfect Pixel Ultra HD
Miglioramento dell'immagine	Perfect Natural Motion PMR a 1000 Hz Ultra Contrasto locale Risoluzione Ultra Micro Dimming Pro

Interazione smart

Comunicare con il tuo TV non è mai stato così facile e divertente. Il telecomando, totalmente intuitivo, è dotato di tutte le opzioni base, come i pulsanti di selezione rapida, una funzionalità mouse che ti consente di puntare e cliccare e una tastiera apribile... e molto altro ancora. Vuoi abbassare il volume? Un semplice gesto della mano (non è necessario il telecomando!) e la videocamera integrata riconosce il gesto e lo regola di conseguenza. Non vuoi utilizzare la tastiera? Basta parlare nel telecomando e il risultato apparirà sullo schermo del TV! Un'esperienza davvero più intelligente.

Applicazioni, Cloud TV* ed Explorer

Immagina una gamma sempre più ampia di applicazioni Smart sul tuo TV. Da YouTube alla musica, dai Video On Demand a molto altro, puoi personalizzare le applicazioni da aggiungere al pannello di controllo. Non ti basta? Scopri Cloud TV. Con centinaia di eccellenti canali internazionali, è l'ideale per guardare i tuoi programmi preferiti e scoprire cosa va di moda dall'altra parte del mondo. Con Cloud Explorer puoi accedere a Dropbox™ per visualizzare (e condividere) le tue foto e i tuoi video preferiti sul grande schermo.

Android

Sistema operativo	4.2.2 (Jelly Bean)
Android	
Applicazioni preinstallate	Browser Google Chrome Ricerca Ricerca vocale Google Play Movies* Google Play Music* YouTube OnLive*
Applicazioni Google PlayStore	Librerie TV Lettore TV
Dimensioni della memoria per l'installazione delle applicazioni	1,6 GB aumentabili tramite hard disk USB

Smart TV

TV interattiva	HbbTV
Applicazioni Smart TV*	Catch up TV Netflix*
	Applicazioni online Videostore online
Social TV	Skype Twitter

Interazione smart

Telecomando	con puntatore
-------------	---------------

Interazione utente	con tastiera Voce* SimplyShare Cloud TV* e Cloud Explorer DropboxTM Multiroom client e server* Wi-Fi Miracast Certified*	HDCP 2.2	Aggiunta della funzione Plug & play alla schermata Home Riproduzione One Touch Sì su HDMI1
Smart Camera integrata	Controllo gestuale Skype	Applicazioni multimediali	
Program	Distance Adaptive Sharpness Pausa TV Registrazione via USB*	Formati di riproduzione dei video	Contenitori: AVI, MKV H264/MPEG-4 AVC MPEG-1 MPEG-2 MPEG-4 WMV9/VC1 3 GP
Facilità di installazione	Autorilevamento dei dispositivi Philips Connessione guidata al dispositivo Installazione guidata della rete Assistente per le impostazioni	Supporto formati sottotitoli	.AAS .SMI .SRT .SUB .TXT MKV/SRT
Facilità d'uso	Pulsante Home one-stop Manuale dell'utente su schermo	Formati di riproduzione della musica	AAC MP3 WMA (v2 fino a v9.2)
Firmware aggiornabile	Aggiornamento automatico del firmware Firmware aggiornabile tramite USB Aggiornamento firmware online	Formati di riproduzione delle immagini	JPEG BMP GIF JPS PNG PNS
Regolazioni formato schermo	Basic - Copertura dello schermo Adatta a schermo Advance - Shift Zoom Stretch Nativo		
Applicazione Philips TV Remote*	Controllo Simply Share Guida TV Wi-Fi Smart Screen	Risoluzione display supportata	
Elaborazione		Ingressi dei computer su tutti gli HDMI	fino a Ultra HD 4K 3840 x 2160 a 60 Hz
Potenza di elaborazione	Hex Core	Ingressi video su tutti gli HDMI	fino a Ultra HD 4K 3840 x 2160p a 24, 25, 30, 50, 60 Hz
Audio		Sintonizzatore/Ricezione/Trasmissione	
Potenza in uscita (RMS)	30 W (2 x 15 W)	TV digitale	2 DVB-T/T2/C/S/S2
Potenza in uscita del subwoofer	50 W	Supporto per MPEG	Supporto per Astra HD+ MPEG2 MPEG4
Funzioni audio	Ambi wOOx Audio naturale Stereo HD	Riproduzione video	NTSC PAL SECAM
Funzioni audio avanzate	Incredible Surround Incredible Surround 3D Audio nitido Regolazione automatica volume Dynamic Bass migliorato DTS Premium	Guida ai programmi TV*	EPG 8 giorni
Connettività		Indicazione forza segnale	Sì
Numero di collegamenti HDMI	4	Televideo	1200 pagine Hypertext
Numero di componenti in ingresso (YPbPr)	1	Assorbimento	
Numero di scart (RGB/CVBS)	1	Tensione di rete	CA 220 - 240 V 50/60 Hz
Numero di USB	3	Temperatura ambiente	Da 5 a 35 °C
Collegamenti wireless	Wi-Fi integrato 11n Dual band 2x2 Soundbeam	Etichetta energetica UE	112 W
Altri collegamenti	Antenna IEC75 2 ingressi satellitari 2 Common Interface Plus (CI+) Certificazione CI+1.3 Ethernet-LAN RJ-45 Uscita audio digitale (ottica) Ingresso audio L/R Uscita cuffia Connettore di servizio	Consumo energetico annuo	155 kW/h
Funzioni HDMI	4K 3D Audio Return Channel	Classe energetica	A
EasyLink (HDMI-CEC)	Pass-through telecomando Controllo audio del sistema Standby del sistema	Consumo energetico in stand-by	< 0,3 W
		Consumo energetico in modalità off	< 0,3 W
		Funzionalità di risparmio energetico	Timer per spegnimento automatico Sensore luminoso Picture mute (per la radio)
		Dimensioni (lpxpx)	
		Profondità confezione	198 mm
		Altezza confezione	1129 mm
		Larghezza confezione	1369 mm
		Profondità set	33 mm
		Altezza set	714 mm
		Larghezza set	1227 mm
		Profondità set (con supporto)	236 mm
		Imposta altezza (con supporto)	756 mm

Imposta larghezza (con supporto)	1333 mm
Peso del prodotto	18,4 Kg
Peso prodotto (+ supporto)	20,1 Kg
Peso incluso imballaggio	32,3 Kg
Compatibile con montaggio a parete VESA	200 x 200 mm
Rifinitura (posteriore)	Grey
Rifinitura (anteriore)	Black
Rifinitura (laterale)	Alluminio spazzolato nero

Accessori

Accessori inclusi	Subwoofer wireless 2 occhiali Active 3D Supporto ad arco Telecomando 2 batterie AA Cavo alimentazione Guida rapida Brochure legale e per la sicurezza
Accessori opzionali	Occhiali Active PTA509 Occhiali Active PTA519

* L'applicazione Philips MyRemote e le sue funzionalità variano a seconda del modello del TV, del paese, del modello di dispositivo smart e del sistema operativo. Per ulteriori informazioni, visita il sito www.philips.com/TV.

* La funzionalità del puntatore dipende dall'applicazione Smart TV in uso.

* L'offerta di applicazioni Android può variare a seconda del Paese. Per ulteriori dettagli, visita il Google Play Store locale.

* Per le applicazioni Smart TV, visita il sito www.philips.com/TV per scoprire i servizi offerti nel tuo paese

* Registrazione USB solo per canali digitali. Le registrazioni possono essere limitate dal sistema di protezione da copia delle trasmissioni (CI+). Possono applicarsi restrizioni in base al paese e ai canali.

* Android, Google Play e gli altri marchi sono marchi registrati di Google Inc.

* I genitori devono tenere sotto controllo i propri bambini durante la visione in 3D e verificare che non mostrino i disturbi sopracitati. La visione in 3D non è consigliata ai bambini di età inferiore ai 6 anni poiché il loro sistema visivo non è ancora totalmente sviluppato.

* Il TV supporta la ricezione DVB per la trasmissione in chiaro. È possibile che alcuni operatori DVB non siano supportati. Un elenco aggiornato è disponibile nella sezione FAQ del sito Web di assistenza Philips. Per alcuni operatori è richiesto l'accesso condizionale e un abbonamento. Contattare il proprio operatore per ulteriori informazioni.

* Consumo energetico in kWh per anno, sulla base del consumo della TV in funzione 4 ore al giorno per 365 giorni. Il consumo energetico effettivo dipenderà da come viene utilizzato il televisore.

* La funzione EPG e la possibilità di visione effettiva (fino a 8 giorni) dipende dal paese e dall'operatore.

* (Philips) compatibile solo con un particolare lettore Philips.



Dati soggetti a modifiche
2015, Dicembre 21

Version: 6.3.3
EAN: 8712581705138

© 2015 Koninklijke Philips Electronics N.V.
Tutti i diritti riservati.

Le specifiche sono soggette a modifica senza previa notifica. Trademarks are the property of Koninklijke Philips Electronics N.V. or their respective owners.

www.philips.com