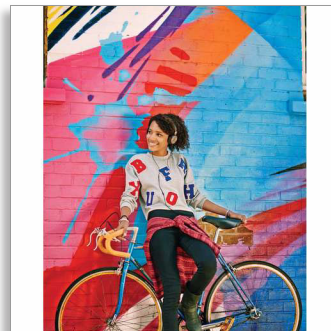




Philips  
Auriculares

Control. 32 mm, cerrado parte  
posterior  
De diadema



SHL3160BK

## Graves dinámicos y potentes

Auriculares con sistema de monitorización tipo DJ

Estos auriculares tipo DJ proporcionan un sonido y unos graves potentes. Gracias al diseño con suaves auriculares acolchados giratorios, disfrutarás de una experiencia de audición perfecta en cualquier lugar.

### Experiencia de audición perfecta

- Controlador de altavoz de 32 mm para proporcionar potencia y un sonido dinámico
- La acústica de tipo cerrado proporciona un buen aislamiento del ruido

### Cómodos para un uso prolongado

- Los auriculares y la banda de sujeción adaptables se ajustan automáticamente a la cabeza
- Almohadillas suaves y transpirables para sesiones de audición prolongadas

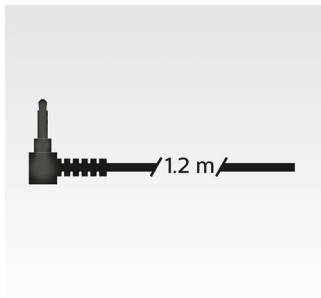
### Cómodas funciones

- Cable de 1,2 m para disfrutar de la música con libertad en cualquier parte
- Diseño plano, compacto y plegable para guardarlos fácilmente mientras te desplazas

# PHILIPS

## Destacados

### Cable de 1,2 m



Cable de 1,2 m para disfrutar de la música con libertad en cualquier parte

### Altavoz de 32 mm



Controladores de 32 mm de alta potencia que ofrecen un sonido claro, detallado y natural.

### Banda de sujeción, auriculares ajustables



Los auriculares y la banda de sujeción adaptables se ajustan automáticamente a la cabeza

### Acústica de tipo cerrado



La acústica de tipo cerrado proporciona un buen aislamiento que bloquea el ruido ambiental

### Diseño plano, compacto y plegable

Diseñados para brindarte la mejor experiencia durante los desplazamientos, los auriculares con sistema de monitorización tipo DJ se pueden plegar para que puedas llevarlos y guardarlos fácilmente.

### Almohadillas suaves para las orejas



Almohadillas suaves y transpirables para sesiones de audición prolongadas

## Especificaciones

### Sonido

- Sistema acústico: cerrado
- Respuesta de frecuencia: 8 - 22 000 Hz
- Impedancia: 24 ohmios
- Tipo de imán: Neodimio
- Entrada de alimentación máxima: 1500 mW
- Sensibilidad: 107 dB
- Diámetro del altavoz: 32 mm
- Diafragma: PET
- Tipo: Dinámico

### Diseño

- Color: Negro

### Conectividad

- Longitud de cable: 1,2 m
- Conexión de cable: bilateral
- Conector: 3,5 mm



Fecha de emisión  
2016-12-19

Versión: 2.5.4

12 NC: 8670 001 17583  
EAN: 06 92341 07324 05

© 2016 Koninklijke Philips N.V.  
Todos los derechos reservados.

Las especificaciones están sujetas a cambios sin previo aviso. Las marcas registradas son propiedad de Koninklijke Philips N.V. o de sus propietarios respectivos.

[www.philips.com](http://www.philips.com)