

Jesteśmy do Twoich usług

Aby uzyskać pomoc techniczną, zarejestruj swój produkt na stronie internetowej:
www.philips.com/support

AZ330T



Instrukcja obsługi

PHILIPS

Spis treści

1	Ważne	2
	Bezpieczeństwo	2
	Uwaga	3

2	Radioodtwarzacz CD	5
	Wstęp	5
	Zawartość opakowania	5
	Opis jednostki centralnej	6

3	Czynności wstępne	8
	Podłączanie zasilania	8
	Włączanie	9
	Wyłączanie	9

4	Odtwarzanie	10
	Odtwarzanie płyty CD	10
	Odtwarzanie z urządzeń USB	10
	Wyszukiwanie stacji radiowych FM	11
	Odtwarzanie z urządzeń z obsługą Bluetooth	11
	Odtwarzanie z urządzenia zewnętrznego	12

5	Opcje odtwarzania	13
	Sterowanie odtwarzaniem	13
	Programowanie utworów	13
	Regulacja dźwięku	13

6	Informacje o produkcie	14
	Dane techniczne	14
	Obsługiwane formaty płyt MP3	15
	Informacje o odtwarzaniu urządzenia USB	15
	Konserwacja	15

7	Rozwiązywanie problemów	16
	O urządzeniu Bluetooth	16

1 Ważne

Bezpieczeństwo

- Przeczytaj tę instrukcję.
- Postępuj zgodnie ze wszystkimi instrukcjami.
- Nie blokuj żadnych otworów wentylacyjnych. Instaluj urządzenie zgodnie z instrukcjami producenta.
- Nie instaluj urządzenia w pobliżu żadnych źródeł ciepła, takich jak kaloryfery, wloty ciepłego powietrza, kuchenki i inne urządzenia (w tym wzmacniacze), które wytwarzają ciepło.
- Zabezpiecz przewód zasilający w taki sposób, aby nie mógł być deptany ani uciskany, zwłaszcza przy wtykach, gniazdach oraz w miejscach, w których przewód wychodzi z zestawu.
- Korzystaj wyłącznie z dodatków oraz akcesoriów wskazanych przez producenta.
- Odłączaj zestaw od źródła zasilania podczas burzy i gdy nie jest używany przez dłuższy czas.
- Nagrywanie jest dopuszczalne, o ile nie są naruszane prawa autorskie lub inne prawa osób trzecich.
- Naprawę urządzenia należy zlecić wykwalifikowanym serwisantom. Naprawa jest konieczna w następujących przypadkach: uszkodzenie elementu zestawu, np. przewodu zasilającego bądź wtyczki; wylanie na zestaw płynu lub upuszczenie na niego jakiegoś przedmiotu; narażenie zestawu na działanie deszczu lub wilgoci; niepoprawne działanie zestawu lub jego upuszczenie.
- OSTRZEŻENIE dotyczące korzystania z baterii — Aby zapobiec wyciekowi elektrolitu z baterii, który może doprowadzić do obrażeń ciała, uszkodzenia mienia lub uszkodzenia urządzenia.

- Wkładaj baterie w prawidłowy sposób, zgodnie ze znakami + i - umieszczonymi na urządzeniu.
- Nie należy używać różnych baterii (starych z nowymi, zwykłych z alkalicznymi itp.).
- Wyjmuj baterie, jeśli nie korzystasz z zestawu przez długi czas.
- Baterie i akumulatory należy zabezpieczyć przed wysokimi temperaturami (światłem słonecznym, ogniem itp.).
- UWAGA: W przypadku nieprawidłowego włożenia akumulatora istnieje niebezpieczeństwo wybuchu. Baterię można wymienić tylko na egzemplarz tego samego lub odpowiedniego typu.
- Zestaw nie powinien być narażony na kontakt z kapiącą lub pryskającą wodą.
- Nie wolno stawiać na zestawie potencjalnie niebezpiecznych przedmiotów (np. naczyń wypełnionych płynami, płonących świec).
- Jeśli urządzenie jest podłączone do gniazdka za pomocą przewodu zasilającego lub łącznika, ich wtyki muszą być łatwo dostępne.



Ostrzeżenie

- Nie zdejmuj obudowy tego urządzenia.
- Nigdy nie stawiaj urządzenia na innym urządzeniu elektronicznym.
- Nigdy nie patrz na wiązkę lasera urządzenia.



Przeostroga

- Obsługa urządzenia w sposób niezgodny z instrukcją obsługi grozi narażeniem użytkownika na działanie niebezpiecznego promieniowania laserowego.

Uwaga

Wszelkie zmiany lub modyfikacje tego urządzenia, które nie zostaną wyraźnie zatwierdzone przez firmę Gibson Innovations, mogą unieważnić pozwolenie na jego obsługę.

Zgodność z przepisami

Wszelkie zmiany lub modyfikacje tego urządzenia, które nie zostaną wyraźnie zatwierdzone przez firmę Gibson Innovations, mogą unieważnić pozwolenie na jego obsługę. Firma Gibson Innovations niniejszym oświadcza, że ten produkt spełnia wszystkie niezbędne wymagania oraz inne ważne wytyczne dyrektywy 2014/53/UE. Deklarację zgodności można znaleźć na stronie internetowej pod adresem www.philips.com/support.

Ochrona środowiska

Utylizacja zużytych urządzeń



Ten produkt został wykonany z wysokiej jakości materiałów i elementów, które nadają się do ponownego wykorzystania.



Ten symbol na produkcie oznacza, że produkt podlega postanowieniom Dyrektywy Europejskiej 2012/19/UE. Należy zapoznać się z lokalnymi przepisami dotyczącymi składowania zużytych produktów elektrycznych i elektronicznych. Należy postępować zgodnie z lokalnymi przepisami i nigdy nie należy wyrzucać produktu ze zwykłymi odpadami gospodarstwa domowego. Prawidłowa utylizacja zużytych produktów pomaga chronić środowisko naturalne oraz ludzkie zdrowie.

Ochrona środowiska

Producent dołożył wszelkich starań, aby wyeliminować zbędne środki pakunkowe. Użyte środki pakunkowe można z grubsza podzielić na trzy grupy: tektura (karton), masa papiernicza (boczne elementy ochronne) i polietylen (worki foliowe, folia ochronna).

Urządzenie zbudowano z materiałów, które mogą zostać poddane utylizacji oraz ponownemu wykorzystaniu przez wyspecjalizowane przedsiębiorstwa. Prosimy zapoznać się z obowiązującymi w Polsce przepisami dotyczącymi utylizacji materiałów pakunkowych, rozładowanych baterii oraz zużytych urządzeń elektronicznych.

Informacje o znakach towarowych



Be responsible
Respect copyrights

Wykonywanie nieautoryzowanych kopii materiałów zabezpieczonych przed kopiowaniem, w tym programów komputerowych, plików, audycji i nagrań dźwiękowych, może stanowić naruszenie praw autorskich będące przestępstwem. Nie należy używać niniejszego urządzenia do takich celów.



Logo USB-IF są znakami towarowymi firmy Universal Serial Bus Implementers Forum, Inc.



Słowo Bluetooth® i logo są zastrzeżonymi znakami towarowymi firmy Bluetooth SIG, Inc. Każde wykorzystanie takich znaków przez firmę Gibson Innovations wymaga licencji.

Na tym urządzeniu znajdują się następujące etykiety:



Symbol urządzenia klasy II



Symbol ten informuje, iż to urządzenie posiada podwójną izolację.

Uwaga

- Tabliczka znamionowa znajduje się na spodzie urządzenia.

2 Radioodtwarzacz CD

Wstęp

Radioodtwarzacz CD umożliwia:

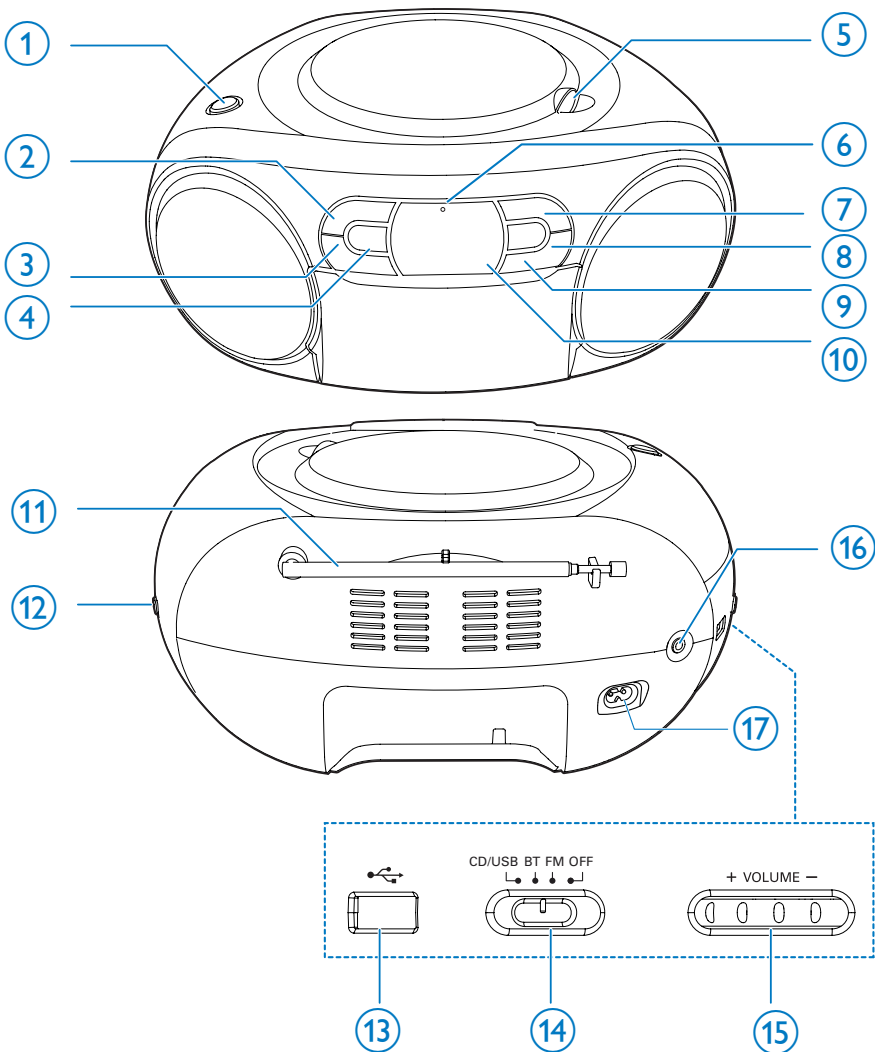
- słuchanie radia FM;
- słuchanie dźwięku z płyt, urządzeń USB, urządzeń Bluetooth i innych zewnętrznych urządzeń audio;
- programowanie kolejności odtwarzania utworów.

Zawartość opakowania

Po otwarciu opakowania należy sprawdzić jego zawartość:

- Jednostka centralna
- Przewód zasilający
- Krótka instrukcja obsługi
- Arkusz dotyczący bezpieczeństwa

Opis jednostki centralnej



① **Przełącznik źródła dźwięku CD/USB**

- Naciśnij, aby wybrać płytę CD lub urządzenie USB jako źródło.

② **■**

- Zatrzymanie odtwarzania.

③ **- ALBUM +**

- Przechodzenie do poprzedniego lub następnego albumu.

④ **◀◀ / ▶▶**

- Przechodzenie do poprzedniego lub następnego utworu.
- Wyszukiwanie w utworze.

- ⑤ **OPEN•CLOSE**
 - Otwieranie lub zamykanie kieszeni na płytę.
- ⑥ **Wskaźnik Bluetooth**
 - Informacja o stanie połączenia Bluetooth.
- ⑦ **▶||| /PAIRING**
 - Rozpoczynanie lub wstrzymywanie odtwarzania.
 - Naciśnij, aby wybudzić zestaw z trybu gotowości.
 - Naciśnij i przytrzymaj, aby odłączyć podłączone urządzenie Bluetooth i włączyć tryb parowania.
- ⑧ **PROG**
 - Programowanie kolejności odtwarzania utworów.
- ⑨ **MODE**
 - Wybór trybu odtwarzania.
- ⑩ **Panel wyświetlacza**
 - Wyświetlanie bieżącego stanu.
- ⑪ **Antena FM**
 - Poprawianie odbioru sygnału w paśmie FM.
- ⑫ **+ TUNING -**
 - Wyszukiwanie stacji radiowych FM.
- ⑬ **←→**
 - Gniazdo USB.
- ⑭ **Przełącznik źródła dźwięku**
 - Wybór źródła.
- ⑮ **+ VOLUME -**
 - Regulacja poziomu głośności.
- ⑯ **AUDIO-IN**
 - Podłączanie zewnętrznych urządzeń audio.
- ⑰ **AC MAINS**

3 Czynności wstępne



Przeostoga

- Obsługa urządzenia w sposób niezgodny z instrukcją obsługi grozi narażeniem użytkownika na działanie niebezpiecznego promieniowania laserowego.

Instrukcje z tego rozdziału zawsze wykonuj w podanej tu kolejności.

W przypadku kontaktu z firmą Philips należy podać numer modelu i numer seryjny urządzenia. Numer modelu i numer seryjny można znaleźć na spodzie urządzenia. Zapisz numery tutaj:

Nr modelu _____

Nr seryjny _____

Podłączanie zasilania

Urządzenie może być zasilane prądem przemiennym lub za pomocą baterii.

Opcja 1: Zasilanie prądem przemiennym



Ostrzeżenie

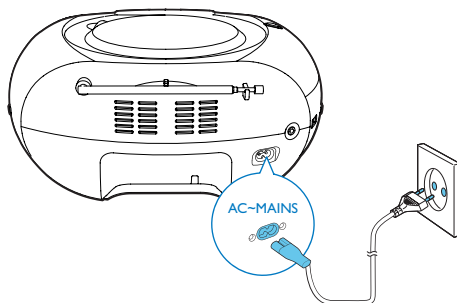
- Ryzyko uszkodzenia produktu! Upewnij się, że napięcie źródła zasilania jest zgodne z wartością zasilania podaną na spodzie lub na tylnej ścianie zestawu.
- Ryzyko porażenia prądem! Po odłączeniu zasilania prądem przemiennym zawsze pamiętaj o wyjęciu wtyczki z gniazdka. Nigdy nie ciągnij za przewód.

Podłącz przewód zasilający do gniazdka elektrycznego.



Wskazówka

- Aby zaoszczędzić energię, wyłącz zestaw po zakończeniu korzystania.



Opcja 2: Zasilanie z baterii



Przeostoga

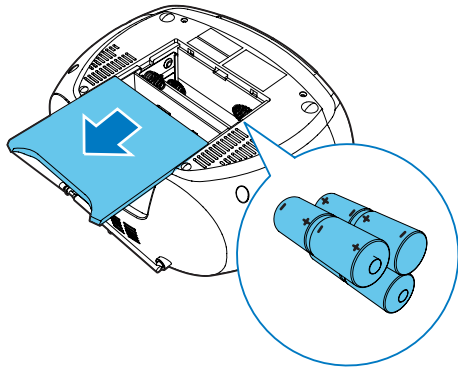
- Baterie zawierają substancje chemiczne, należy o tym pamiętać przy ich wyrzucaniu.



Uwaga

- Baterie nie są dołączone do akcesoriów.

- 1 Otwórz komorę baterii.
- 2 Włóż 6 baterii (typ: 1,5 V R14, UM2 lub C) z zachowaniem wskazanej prawidłowej biegunowości (+/-).
- 3 Zamknij komorę baterii.



Włączanie

Ustaw przełącznik źródła dźwięku w pozycji **CD/USB/BT/FM**.

Przełączanie w tryb gotowości

- Produkt przełączy się automatycznie w tryb gotowości w przypadku, gdy w ciągu 15 minut nie zostanie wykryty dźwięk.
- Naciśnij przycisk ► **II**, aby wybudzić produkt z trybu gotowości.

Wyłączanie

Ustaw przełącznik źródła dźwięku na produkcie w pozycji **OFF**.

4 Odtwarzanie

Odtwarzanie płyty CD

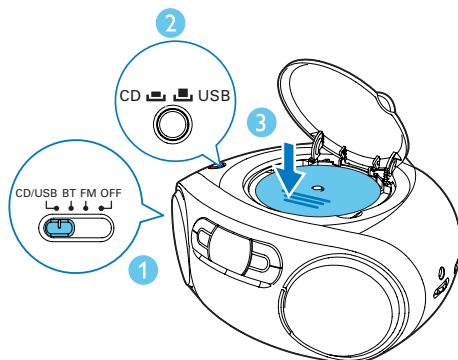
Uwaga

- Nie można odtwarzać płyt CD zabezpieczonych prawami autorskimi.
- Po podłączeniu przewodu wejściowego audio odtwarzanie płyty CD/urządzenia USB zostanie zatrzymane, a zestaw automatycznie przełączy się w tryb audio.

Można odtwarzać dostępne w sprzedaży płyty CD:

- CD-R
- CD-RW
- MP3-CD

- 1 Ustaw przełącznik źródła dźwięku w pozycji **CD/USB**.
 - 2 Naciśnij kilkakrotnie przycisk **CD/USB** na górze radioodtwarzacza CD, aby wybrać USB jako źródło.
↳ Na ekranie LCD zostanie wyświetlone oznaczenie [**CD**].
 - 3 Otwórz kieszeń na płytę CD.
 - 4 Włóż płytę CD nadrukiem do góry i ostrożnie zamknij kieszeń na płytę.
↳ Radioodtwarzacz CD rozpocznie odtwarzanie automatycznie.
- Aby wybrać utwór, naciśnij przycisk **◀◀** / **▶▶**.
 - Aby wstrzymać odtwarzanie płyty CD, naciśnij przycisk **▶||**.
↳ Zacznie migać symbol [**▶**] i numer utworu.
 - Aby wznowić odtwarzanie płyty CD, ponownie naciśnij przycisk **▶||**.
 - Aby zatrzymać odtwarzanie płyty CD, naciśnij przycisk **■**.

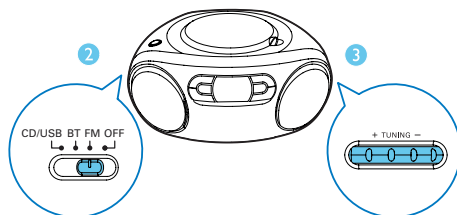
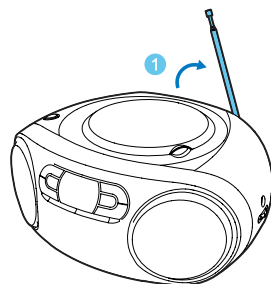
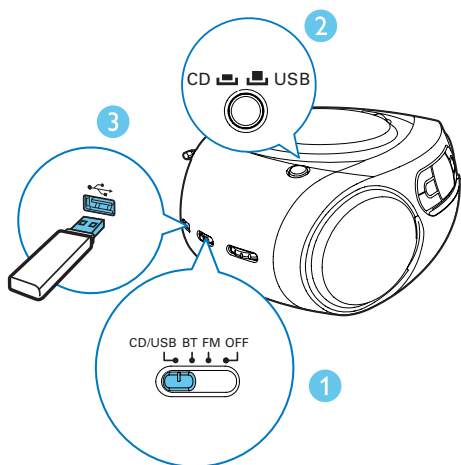


Odtwarzanie z urządzeń USB

Uwaga

- Sprawdź, czy urządzenie USB zawiera pliki audio w obsługiwanej formie.

- 1 Ustaw przełącznik źródła dźwięku w pozycji **CD/USB**.
- 2 Naciśnij kilkakrotnie przycisk **CD/USB** na górze radioodtwarzacza CD, aby wybrać USB jako źródło.
↳ Na ekranie LCD zostanie wyświetlone oznaczenie [**USB**].
- 3 Włóż urządzenie USB do gniazda **↔**.
↳ Odtwarzanie rozpocznie się automatycznie. Jeśli nie, naciśnij przycisk **▶||**.



Wyszukiwanie stacji radiowych FM



Uwaga

- Aby uzyskać optymalny odbiór radia FM, rozłóż antenę FM i dostosuj jej położenie.

- 1 Ustaw przełącznik źródła dźwięku na **FM**.
- 2 Obróć pokrętko **+ TUNING -**, aby wybrać stację.
- 3 Powtórz czynność 2, aby dostroić tuner do większej liczby stacji.

Odtwarzanie z urządzeń z obsługą Bluetooth

Produkt umożliwia słuchanie dźwięku z urządzeń obsługujących funkcję Bluetooth.

Podłączanie urządzenia



Uwaga

- Zasięg działania między produktem a urządzeniem Bluetooth wynosi około 10 metrów.

- 1 Ustaw przełącznik źródła dźwięku na **BT**.
↳ Wskaźnik Bluetooth zacznie migać na niebiesko.
- 2 W urządzeniu Bluetooth włącz funkcję Bluetooth i wyszukaj inne urządzenia Bluetooth (informacje na ten temat można znaleźć w instrukcji obsługi urządzenia).

- 3 Aby dokonać parowania, wybierz z listy w urządzeniu [Philips AZ330T]. W razie potrzeby wprowadź hasło domyślne „0000”.
- ↳ Po pomyślnym zakończeniu procesu parowania i nawiązaniu połączenia produkt wyemituje dwa sygnały dźwiękowe, a wskaźnik LED zacznie świecić na niebiesko w sposób ciągły.

Odtwarzanie z urządzenia Bluetooth

Po pomyślnym nawiązaniu połączenia Bluetooth włącz odtwarzanie dźwięku w urządzeniu Bluetooth.

- ↳ Dźwięk będzie przesyłany strumieniowo z urządzenia Bluetooth do tego produktu.

Odłączanie urządzenia z obsługą Bluetooth

- Naciśnij i przytrzymaj przycisk **PAIRING** przez 2 sekundy;
- Wyłącz funkcję Bluetooth w urządzeniu lub
- Przenieś urządzenie poza zasięg sygnału.

Podłączanie innego urządzenia Bluetooth

Wyłącz funkcję Bluetooth w aktualnie podłączonym urządzeniu, a następnie podłącz inne urządzenie.

Odtwarzanie z urządzenia zewnętrznego

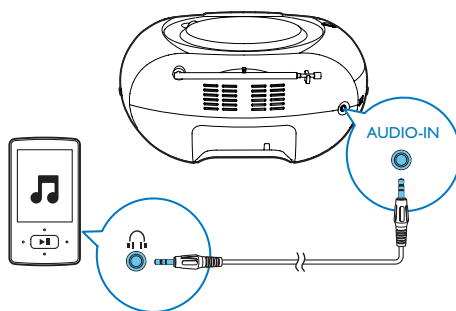
Za pośrednictwem zestawu można również słuchać muzyki z zewnętrznego urządzenia audio.

- 1 Ustaw przełącznik źródła dźwięku w pozycji **CD/USB/BT/FM**.

- 2 Podłącz przewód audio (3,5 mm, niedołączony do zestawu) do:
- gniazda **AUDIO-IN** zestawu,
 - gniazda słuchawkowego w urządzeniu zewnętrznym.
- 3 Rozpocznij odtwarzanie zawartości urządzenia zewnętrznego (patrz instrukcja obsługi urządzenia).

Uwaga



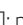

- Gniazdo **AUDIO-IN** nie jest przeznaczone do podłączania słuchawek.
- W dowolnym trybie pracy radioodtwarzacz CD automatycznie przełącza się w tryb AUDIO IN po podłączeniu przewodu wejściowego audio.
- W przypadku odtwarzania z urządzenia zewnętrznego podświetlenie panelu wyświetlacza gaśnie, a na ekranie jest wyświetlane oznaczenie „ÄU”.



5 Opcje odtwarzania



Sterowanie odtwarzaniem

W trybie CD i USB odtwarzaniem można sterować za pomocą następujących opcji.

◀◀ / ▶▶	Naciśnij, aby przejść do poprzedniego lub następnego utworu. Przytrzymaj, aby wyszukiwać w odtwarzanym utworze, a następnie zwolnij, aby wznowić odtwarzanie.
▶	Rozpoczynanie lub wstrzymanie odtwarzania.
■	Zatrzymywanie odtwarzania.
PROG	Programowanie utworów.
+	Regulacja poziomu głośności.
VOLUME	
-	
- ALBUM	Przechodzenie do poprzedniego lub następnego albumu.
+	
MODE	Wybór trybu odtwarzania. []: powtarzanie bieżącego utworu. []: powtarzanie wszystkich utworów. [ ]: powtarzanie wszystkich utworów w kolejności losowej. W celu wznowienia normalnego odtwarzania naciśnij kilkakrotnie przycisk MODE , aż zniknie ikona wielokrotnego odtwarzania.



Wskazówka

- Podczas odtwarzania zaprogramowanych utworów można wybrać tylko opcje [] i [].

Programowanie utworów

W trybie CD i USB można zaprogramować odtwarzanie maksymalnie 20 utworów.

- Naciśnij przycisk ■, aby zatrzymać odtwarzanie.
- Naciśnij przycisk **PROG**, aby włączyć tryb programowania.
↳ Zacznie migać napis [**PROG**] (program).
- Za pomocą przycisków ◀◀ / ▶▶ wybierz numer utworu do zaprogramowania i naciśnij przycisk **PROG**, aby potwierdzić.
- Powtórz czynność 3, aby zaprogramować więcej utworów.
- Naciśnij przycisk ▶ ||, aby odtworzyć zaprogramowane utwory.
↳ Podczas odtwarzania na ekranie wyświetla się oznaczenie [**PROG**] (program).
 - Aby usunąć program, naciśnij dwukrotnie przycisk ■.

Regulacja dźwięku

Podczas odtwarzania można dostosować poziom głośności.

Przycisk	Funkcja
+ VOLUME	Zwiększanie i zmniejszanie poziomu głośności.
-	

6 Informacje o produkcji



Uwaga

- Informacje o produkcie mogą ulec zmianie bez powiadomienia.

Dane techniczne

Wzmacniacz

Zakres mocy wyjściowej	2 x 2 W RMS
Pasma przenoszenia	125–16 000 Hz, -3 dB
Odstęp sygnału od szumu	> 57 dBA
Całkowite zniekształcenia harmoniczne	< 1%
Wejście Audio-in	650 mV RMS

Płyta

Typ lasera	Półprzewodnikowy
Średnica płyty	12 cm/8 cm
Obsługiwane płyty	CD-DA, CD-R, CD-RW, płyty MP3
Przetwornik C/A dźwięku	24-bitowy / 44,1 kHz
Całkowite zniekształcenia harmoniczne	< 1%
Pasma przenoszenia	125–16 000 Hz, -3 dB
Odstęp sygnału od szumu	> 55 dBA

Tuner

Zakres strojenia	FM: 87,5–108 MHz
Czułość:	
Mono — odstęp sygnału od szumu: 26 dB	< 22 dBf
Stereo — odstęp sygnału od szumu: 46 dB	< 43 dBf
Całkowite zniekształcenia harmoniczne	< 3%
Odstęp sygnału od szumu	> 50 dBA

Bluetooth

Wersja Bluetooth	Wersja 3.0
Obsługiwane profile	A2DP, AVRCP
Zasięg	10 m (wolna przestrzeń)
Pasma częstotliwości / moc wyjściowa	Od 2,400 do 2,483 GHz, pasmo ISM / ≤ 4 dBm (klasa 2)

Informacje ogólne

Zasilanie	
- Prąd przemienny	220–240 V~, 50/60 Hz;
- Bateria	Prąd stały 9 V, 6 x 1,5 V, baterie R14/UM2/C
Pobór mocy podczas pracy	15 W
Pobór mocy w trybie gotowości	< 0,5 W
Wymiary	
- jednostka centralna (szer. x wys. x głęb.)	300 x 134 x 240 mm
Waga (jednostka główna)	1,4 kg

Obsługiwane formaty płyt MP3

- ISO9660, Joliet
- Maksymalna długość tytułu: 512 (zależy od długości nazwy pliku)
- Maksymalna liczba albumów: 255
- Dźwięk o częstotliwości próbkowania: 32 kHz, 44,1 kHz, 48 kHz
- Dźwięk o szybkości kompresji: 32~256 (kb/s), zmienne szybkości kompresji (VBR)

Informacje o odtwarzaniu urządzenia USB

Zgodne urządzenia USB:

- Karta pamięci flash USB (USB 2.0 lub USB 1.1)
- Odtwarzacze audio z pamięcią flash USB (USB 2.0 lub USB 1.1)
- karty pamięci (wymagane jest podłączenie do urządzenia dodatkowego czytnika kart)

Obsługiwane formaty:

- USB lub system plików FAT12, FAT16, FAT32 (rozmiar sektora: 512 bajtów)
- Szybkość kompresji MP3 (przepustowość): 32–320 kb/s i zmienna
- Maksymalnie 8 poziomów katalogów
- Maksymalna liczba albumów/folderów: 99
- Maksymalna liczba ścieżek/tytułów: 999
- Znacznik ID3 wersja 2.0 lub nowsza
- Nazwa pliku w standardzie Unicode UTF8 (maksymalna długość: 128 bajtów)

Nieobsługiwane formaty:

- Puste albumy: są to albumy, które nie zawierają plików MP3/WMA i nie są pokazywane na wyświetlaczu.

- Pliki w formacie nieobsługiwanym przez urządzenie są pomijane. Przykładowo, dokumenty Word (.doc) lub pliki MP3 z rozszerzeniem .dlf są ignorowane i nieodtworzane.
- Pliki audio AAC, WAV, PCM, WMA

Konserwacja

Czyszczenie obudowy

- Do czyszczenia obudowy należy użyć miękkiej, nie strzępiącej się ściereczki zwilżonej łagodnym roztworem detergentu. Zabronione jest korzystanie ze środków z zawartością alkoholu, spirytusu, amoniaku oraz środków mogących porysować obudowę.

Czyszczenie płyt

- W przypadku zabrudzenia płyty należy ją wyczyścić za pomocą miękkiej, suchej ściereczki. przesuwanej od środka ku krawędzi zewnętrznej.



- Zabronione jest korzystanie z benzenu, rozcieńczalników czy dostępnych w handlu środków czyszczących oraz antystatycznych, przeznaczonych do płyt analogowych.

Czyszczenie soczewki lasera

- Na soczewce lasera stopniowo gromadzi się kurz i inne zabrudzenia. W celu zachowania wysokiej jakości odtwarzania soczewkę należy co jakiś czas oczyścić przy użyciu płyty czyszczącej Philips przeznaczony do odtwarzaczy CD. Szczegółowe instrukcje można znaleźć w dołączonej do płyty wkładce.

7 Rozwiązywanie problemów



Ostrzeżenie

- Nie zdejmuj obudowy tego urządzenia.

Aby zachować ważność gwarancji, nie wolno samodzielnie naprawiać urządzenia.

Jeśli w trakcie korzystania z tego urządzenia wystąpią problemy, należy wykonać poniższe czynności sprawdzające przed wezwaniem serwisu. Jeśli nie uda się rozwiązać problemu, odwiedź stronę firmy Philips (www.philips.com/support). Kontaktując się z przedstawicielem firmy Philips, należy mieć przygotowane w pobliżu urządzenie oraz jego numer modelu i numer seryjny.

Brak zasilania

- Upewnij się, że przewód zasilający został prawidłowo podłączony.
- Upewnij się, że w sieci elektrycznej jest napięcie.
- Upewnij się, że baterie zostały włożone prawidłowo.

Brak dźwięku lub dźwięk zniekształcony

- Ustaw głośność.

Brak reakcji urządzenia

- Odłącz zasilacz zestawu, a następnie podłącz go ponownie i włącz zasilanie.
- W celu oszczędzania energii zestaw automatycznie wyłącza się po 15 minutach bezczynności od momentu zakończenia odtwarzania.

Nie wykryto płyty

- Umieść płytę w odtwarzaczu.
- Sprawdź, czy płyta nie jest włożona do góry nogami.
- Poczekaj, aż zaparowanie soczewki zniknie.
- Wymień lub wyczyść płytę.
- Użyj sfinalizowanej płyty CD lub płyty zapisanej w jednym z obsługiwanych formatów.

Słaby odbiór stacji radiowych

- Zwiększ odległość pomiędzy zestawem a odbiornikiem TV lub magnetowidem.
- Rozciągnij całkowicie przewodową antenę FM.

Bluetooth

Jakość dźwięku ulega pogorszeniu po podłączeniu urządzenia Bluetooth.

- Odbiór sygnału Bluetooth jest słaby. Zmniejsz odległość między urządzeniem a tym produktem lub usuń przeszkody znajdujące się między nimi.

Nie można nawiązać połączenia z urządzeniem.

- Funkcja Bluetooth nie jest włączona w urządzeniu. Informacje na temat włączania tej funkcji można znaleźć w instrukcji obsługi urządzenia.
- Produkt nawiązał już połączenie z innym urządzeniem Bluetooth. Odłącz to urządzenie, a następnie ponów próbę.

Sparowanie urządzenia wciąż nawiązuje i zamyka połączenie.

- Odbiór sygnału Bluetooth jest słaby. Zmniejsz odległość między urządzeniem a tym produktem lub usuń przeszkody znajdujące się między nimi.
- W przypadku niektórych urządzeń połączenie Bluetooth może być rozłączane automatycznie przez funkcję oszczędzania energii. Nie oznacza to nieprawidłowego działania produktu.



Copyright © 2014 Gibson Innovations Limited. Revised Edition © 2017

This product has been manufactured by, and is sold under the responsibility of Gibson Innovations Ltd., and Gibson Innovations Ltd. is the warrantor in relation to this product.

Philips and the Philips Shield Emblem are registered trademarks of Koninklijke Philips N.V. and are used under license.

AZ330T_12_UM_V3.0

