

PHILIPS

Défroisseur à main

Steam&Go 2-in-1

1 000 W

Plaque chauffante

Débit de vapeur continu automatique

Brosse



GC330/47



Élimination rapide des faux plis grâce à la vapeur

Idéal pour les vêtements fragiles et les déplacements

Ce défroisseur à main est idéal pour les retouches de dernière minute et les vêtements difficiles à repasser. Pratique et rapide, il complète parfaitement votre fer à repasser. Ce modèle est doté d'une plaque chauffante et d'une fonction 2 en 1 permettant un défroissage horizontal.

Élimination rapide des faux plis

- 2 en 1 : fonction défroissage vertical et horizontal
- Plaque chauffante SmartFlow pour un résultat optimal
- Débit de vapeur continu automatique fourni par une pompe électrique
- Brosse pour des finitions impeccables

Facile à utiliser

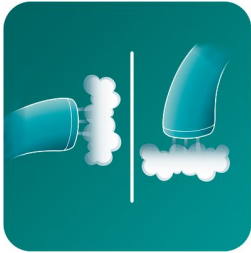
- Sûr pour les tissus délicats, tels que la soie
- Plus besoin de table à repasser
- Réservoir d'eau amovible pour un remplissage plus facile
- Design ergonomique pour une utilisation aisée
- Temps de chauffe rapide

Rafrâchit les vêtements sans lavage ni nettoyage à sec

- Élimine les odeurs de cigarette, de cuisine et de transpiration
- La vapeur élimine jusqu'à 99,9 % des bactéries*

Points forts

Fonction vapeur 2 en 1



La fonction défroissage vertical et horizontal 2 en 1 vous permet d'obtenir des résultats encore meilleurs avec votre défroisseur. Défroissez vos vêtements verticalement sans utiliser une table à repasser, ou donnez-leur un contact vraiment net en les défroissant horizontalement sur n'importe quelle surface plane. Grâce à sa conception interne unique, ce Steam&Go 2 en 1 génère une vapeur puissante et continue même en position horizontale. Vous pouvez donc désormais utiliser également la vapeur sur les tissus d'ameublement et les draps.

Plaque chauffante SmartFlow



La technologie SmartFlow garantit un excellent repassage car le débit de vapeur optimisé chauffe la plaque. Ainsi, la plaque reste à une température optimale et sûre pour tous les tissus, tout en évitant efficacement les taches d'humidité. Elle est dotée d'un revêtement qui assure une glisse efficace et une bonne résistance à la corrosion.

Débit de vapeur continu automatique



La pompe électrique fournit un débit de vapeur continu afin d'éliminer facilement et rapidement les faux plis.

Sûr pour tous les vêtements



Le défroisseur est sûr pour tous les tissus et représente une solution idéale pour les tissus délicats comme la soie.

Plus besoin de table à repasser



Grâce au défroisseur, vous n'avez plus besoin de table à repasser, ce qui facilite le repassage.

Réservoir d'eau amovible



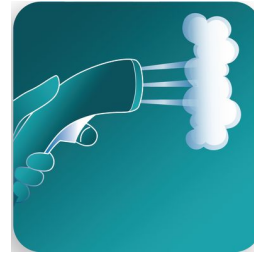
Réservoir d'eau amovible pour un remplissage plus facile.

Temps de chauffe rapide



Le défroisseur est prêt à l'emploi en quelques secondes.

Design ergonomique



Le défroisseur à main est léger et confortable à utiliser grâce à son design compact et ergonomique. Appuyez sur la gâchette pour éliminer rapidement les faux plis grâce au débit de vapeur continu.

La vapeur élimine les bactéries



La vapeur élimine jusqu'à 99,9 % des bactéries de vos vêtements et vous aide à retarder le moment où vous devez les laver ou les nettoyer à sec.*

Élimine les odeurs indésirables



La vapeur puissante élimine les odeurs de cigarette, de cuisine et de transpiration.

Caractéristiques

Facile à utiliser

Rechargeable à tout moment

Longueur du cordon d'alimentation: 2 m

Sûr pour tous les textiles: Même délicats comme la soie

Capacité du réservoir d'eau: 60 ml

Temps de chauffe: < 1 min

Spécificités techniques

Tension: 220-240 volt

Accessoires

Brosse

Élimination des faux plis facilitée

Débit vapeur continu: 20 g/min

Défroissage horizontal

Alimentation: 1 000 W

Plaque vapeur SmartFlow

Défroissage vertical

Poids et dimensions

Dimensions de l'emballage (l x H x L):

38 x 12 x 15 cm

Dimensions du produit (l x H x L): 34,7 x 12,5 x 9,5 cm

Poids du fer: 0,72 kg

