

PHILIPS



Spot à encastrer Phoenix

Hue White Ambiance

LED intégrée

White

Commande intelligente avec
pont Hue Bridge*

Commande vocale*



3115531PH



Le bon éclairage pour chaque moment de la journée

La lampe à poser Philips hue Phoenix offre un éclairage LED gradable allant du blanc chaud au blanc froid qui s'adapte à tous les moments de votre journée. Connectez-vous à votre réseau Wi-Fi domestique via le pont hue (non compris) pour le contrôler facilement à partir de votre appareil connecté.

Le bon éclairage pour chaque moment de la journée

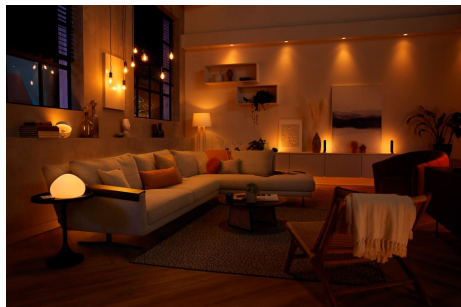
- Détendez-vous, lisez, concentrez-vous et stimulez-vous grâce aux recettes lumineuses
- Variateur sans installation
- Contrôlez votre éclairage comme vous le souhaitez
- Créez votre ambiance, d'un blanc chaud à une lumière naturelle froide
- Commande intelligente, à la maison ou en déplacement
- Réglez les temporisateurs pour votre confort
- Nécessite un pont ou un interrupteur
- Réveillez-vous et endormez-vous naturellement

Design et lumière de haute qualité

- Luminosité élevée
- Texture 3D pour un effet dynamique

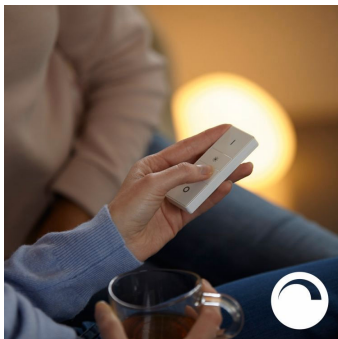
Points forts

Des lumières pour vos activités quotidiennes



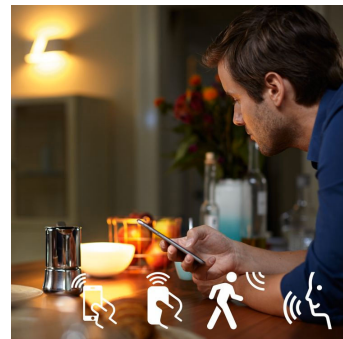
La lumière influe sur notre humeur et notre comportement. Philips Hue peut vous aider à transformer vos gestes quotidiens en moments de plaisir. Oubliez le café du matin et affrontez la journée avec une lumière du jour vive, blanche et froide qui vous aidera à vous sentir plein d'énergie, tant au niveau physique que mental. Restez concentré avec une lumière blanche et vive parfaitement réglée. Installez-vous confortablement et détendez-vous grâce à une lumière blanche douce, idéale en fin de journée.

Variateur sans installation



Faites l'expérience d'une variation douce d'intensité lumineuse avec Philips Hue. Ni trop clair, ni trop sombre. Exactement comme vous le souhaitez. Pas de câbles, pas d'électricien, pas d'installation.

Contrôlez votre éclairage comme vous le souhaitez



Connectez vos luminaires Philips Hue au pont et découvrez une infinité de possibilités. Contrôlez vos luminaires depuis votre smartphone ou votre tablette grâce à l'application Philips Hue, ou ajoutez des interrupteurs à votre système pour allumer vos lampes. Définissez des programmeurs, notifications, alarmes et bien plus, pour profiter pleinement de la solution Philips Hue. Philips Hue est compatible avec Amazon Alexa, Apple Homekit et Google Home, pour permettre une commande vocale des éclairages.

Créez votre ambiance



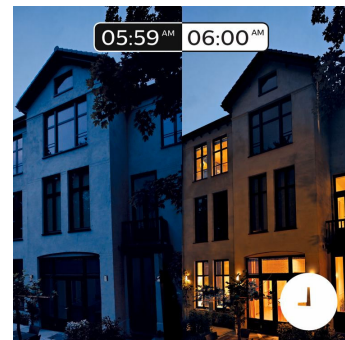
Créez l'ambiance adaptée à chaque moment et décorez votre intérieur, grâce à une lumière blanche chaude ou froide. Variez les styles tout au long de l'année, de la lumière blanche éclatante d'un matin de printemps, à la lumière blanche et chaude d'un soleil estival, ou encore à la lumière glaciale d'une journée d'hiver. Une connexion avec le pont Philips Hue est nécessaire pour cette fonctionnalité.

Commande intelligente, à la maison ou en déplacement



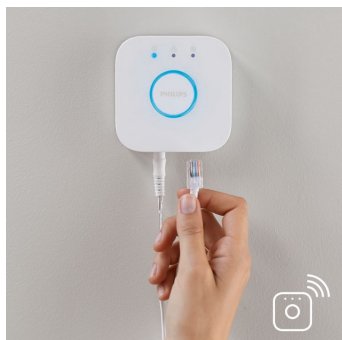
Les applications Philips Hue sur iOS et Android vous permettent de commander vos luminaires à distance, où que vous soyez. Vérifiez que vous n'avez pas oublié de les éteindre avant de partir, ou allumez-les si vous travaillez tard. Une connexion avec le pont Philips Hue est nécessaire pour cette fonctionnalité.

Des programmeurs pratiques



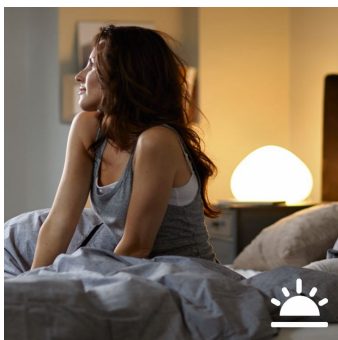
Philips Hue peut simuler votre présence dans votre habitation lorsque vous êtes absent, grâce à la fonction de programmation de l'application Philips Hue. Configurez l'éclairage pour qu'il s'allume à un moment prédéfini, de sorte que la lumière soit allumée à votre arrivée chez vous. Vous pouvez même programmer des horaires d'allumage différents selon la pièce. Bien entendu, vous pouvez aussi laisser la lumière s'éteindre progressivement pendant la nuit, pour ne jamais avoir à vous demander si vous avez oublié d'éteindre. Une connexion avec le pont Philips Hue est nécessaire pour cette fonctionnalité.

Nécessite un pont ou un interrupteur



Connectez vos luminaires Philips Hue au pont pour les contrôler depuis votre smartphone ou tablette via l'application Philips Hue. Vous pouvez également contrôler vos luminaires Philips Hue à l'aide de l'interrupteur avec variateur Philips Hue qui permet d'activer/désactiver la lumière, des fonctionnalités de gradation et des recettes lumineuses.

Réveillez-vous et endormez-vous



Philips Hue vous aide à vous lever comme vous l'aimez et à commencer la journée en pleine forme. La luminosité augmente progressivement afin de reproduire l'effet de l'aube et de permettre un réveil naturel, plus agréable qu'une sonnerie retentissant. Commencez la journée du bon pied. Le soir, la lumière blanc chaud relaxante vous aide à vous détendre et à préparer votre corps à une bonne nuit de sommeil. Une connexion avec le pont Philips Hue bridge est nécessaire pour cette fonctionnalité.

Luminosité élevée



Lumière de haute qualité avec un flux lumineux puissant, produisant une lumière blanche abondante, pour n'importe quelle tâche ou occasion.

Texture 3D pour un effet dynamique



La texture 3D spéciale de la lampe Philips hue Phoenix est non seulement esthétique, mais permet également d'obtenir une lumière diffuse agréable. La surface de la lampe est recouverte d'un motif hexagonal, qui piège et reflète la lumière, créant un effet dynamique changeant en fonction de l'angle de vue. Allumée comme éteinte, votre Philips hue Phoenix est un véritable objet de décoration dynamique pour votre maison.

Caractéristiques

Design et finition

- Couleur: Blanc
- Matériaux: Métal

Durée de vie

- Durée de vie nominale: 15 000

Options/accessoires inclus

- Effet de lumière diffuse: Oui
- Gradable avec l'application et la télécommande Hue: Oui
- LED intégrée: Oui
- Portable: Non
- Adaptateur secteur inclus: Oui
- ZigBee Light Link: Oui

Caractéristiques lumineuses

- Indice de rendu de couleur (IRC): >80

Divers

- Conçu spécialement pour: Séjour, Chambre
- Style: Contemporain
- Type: Spot encastrable
- EyeComfort: Non

Dimensions et poids du produit

- Poids net: 0,296 kg
- Longueur totale: 140 mm
- Largeur totale: 84 mm

Entretien

- Garantie: 2 ans

Spécificités techniques

- Source lumineuse équivalente à une ampoule classique de: 31
- Rendement en lumen total de l'éclairage: 340 lm
- Couleur de lumière: Lumière blanche et chaude
- Puissance électrique: 50-60 Hz
- Indice de protection: IP20
- Classe de protection: Classe II - Double isolation
- Source lumineuse remplaçable: Non

Compatibilités

- Compatible avec la fonction Effets: Yes
- Application Philips Hue: Android 10.0 et versions ultérieures, iOS version 16 ou ultérieure
- Wi-Fi: Works without Wi-Fi
- Période de support définie: Minimum of 48 months after introduction date
- Nombre max. d'accessoires: 12 (with Hue Bridge)
- Protocole de communication: Bluetooth, Zigbee

Spécifications de la boîte

Dimensions et poids de l'emballage

- Code barre produit: 8718696126622
- Poids net: 0,3 kg
- Poids brut: 0,39 kg
- Hauteur: 148 mm
- Longueur: 93 mm
- Largeur: 143 mm



© 2025 Signify Holding. Tous droits réservés. Signify ne fait aucune déclaration ni ne donne aucune garantie concernant la précision ou l'exhaustivité des informations ci-incluses et ne pourra être tenue responsable d'une quelconque action prise en conséquence. Les informations présentées dans ce document ne constituent pas une offre commerciale et ne font partie d'aucun devis ni d'aucun contrat, sauf convention contraire avec Signify. Philips et l'emblème Philips Shield sont des marques déposées de Koninklijke Philips N.V.