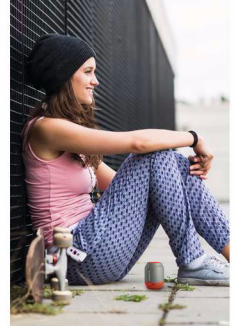




Philips
Enceinte portable sans fil

Bluetooth®
Batterie rechargeable
2 W



BT50G



Taille mini, son maxi

Compacte et facile à transporter, votre enceinte Philips diffuse votre musique sans fil grâce à la technologie Bluetooth®. Choisissez la couleur qui correspond à votre style et profitez de votre musique n'importe quand et n'importe où grâce à la batterie intégrée.

Un son impressionnant

- Performances audio de pointe et design compact
- Filtre anti-distorsion pour un son puissant, non saturé

Simplicité d'utilisation

- Profitez de votre musique sans fil grâce au Bluetooth®
- Entrée audio, pour une connexion facile à la plupart des appareils

Prêt à l'emploi

- Batterie intégrée pour une utilisation en tout lieu

PHILIPS

Enceinte portable sans fil
Bluetooth® Batterie rechargeable, 2 W

Caractéristiques

Compatibilité

- iPad: iPad 1, iPad 2, nouvel iPad, iPad mini, iPad avec écran Retina, iPad Air, iPad Air 2, iPad mini 2, iPad mini 3
- iPhone: iPhone 3, iPhone 3GS, iPhone 4, iPhone 4S, iPhone 5, iPhone 5C, iPhone 5S, iPhone 6, iPhone 6 Plus
- iPod Touch: 3e génération ou ultérieure
- Tablettes et smartphones Android: avec Android 2.1 et Bluetooth® 2.1 ou supérieur
- compatible avec: Bluetooth® 4.0 ou inférieur
- autre appareil Bluetooth

Design et finition

- Couleur: Gris

Connectivité

- Profils Bluetooth®: A2DP, AVRCP, HFP
- Portée Bluetooth®: 10 m (champ libre)
- Entrée audio (3,5 mm)
- Rechargeable via USB

Son

- Puissance de sortie (RMS): 2 W
- Système audio: Mono

Enceintes

- Haut-parleur: 1 x 1,5"

Alimentation

- Autonomie pile: 6 h
- Type de batterie: Lithium-polymère (intégrée)

Accessoires

- Accessoires fournis: Câble USB de recharge PC, Livret de garantie internationale, Guide d'installation rapide

Dimensions

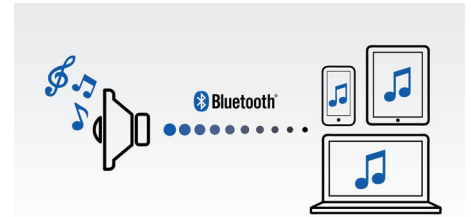
- Dimensions du produit (l x P x H): 6,1 x 6,1 x 7,6 cm
- Dimension de l'emballage (l x P x H): 8,1 x 9,5 x 14 cm
- Poids du produit: 0,09 kg
- Poids (emballage compris): 0,2 kg



BT50G/00

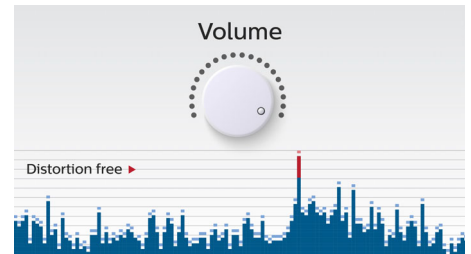
Points forts

Profitez de votre musique sans fil



Le Bluetooth® est une technologie de communication sans fil à courte portée fiable et peu gourmande en énergie. Cette technologie permet une connexion sans fil facile à un iPod/iPhone/iPad ou d'autres appareils Bluetooth® tels que des smartphones, des tablettes ou même des ordinateurs portables. Ainsi, cette enceinte pourra diffuser facilement sans fil vos musiques préférées et le son de vos jeux ou vidéos.

Filtre anti-distorsion



Le filtre anti-distorsion vous permet d'écouter de la musique plus fort sans baisse de qualité, même lorsque la batterie est presque déchargée. Elle accepte les signaux d'entrée compris entre 300 mV et 1 000 mV, et évite que la distorsion n'endommage vos enceintes. Cette fonction intégrée contrôle le signal musical transmis par l'amplificateur en faisant en sorte que les pics restent dans la gamme de fréquences de l'amplificateur, afin d'éviter la distorsion due à l'écrêtage sans affecter le volume. La capacité d'une enceinte portable à reproduire les pics sonores diminue avec le niveau de charge de la batterie, mais le filtre anti-distorsion réduit les pics causés par ce faible niveau.

Entrée audio



Entrée audio, pour une connexion facile à la plupart des appareils



Date de publication
2017-09-09

Version: 3.0.9

12 NC: 8670 001 24073
EAN: 04 89518 56079 62

© 2017 Koninklijke Philips N.V.
Tous droits réservés.

Les caractéristiques sont sujettes à modification sans préavis. Les marques commerciales sont la propriété de Koninklijke Philips N.V. ou de leurs détenteurs respectifs.

www.philips.com