

Visuomet esame šalia, kad padėtume jums

Užregistruokite savo prietaisą ir gaukite pagalbą  
internete [www.philips.com/support](http://www.philips.com/support)

Klausimai?  
Susisiekitė  
su Philips



**Kavos aparatas**

HD7817

HD7818

Naudojimosi instrukcijų knygelė

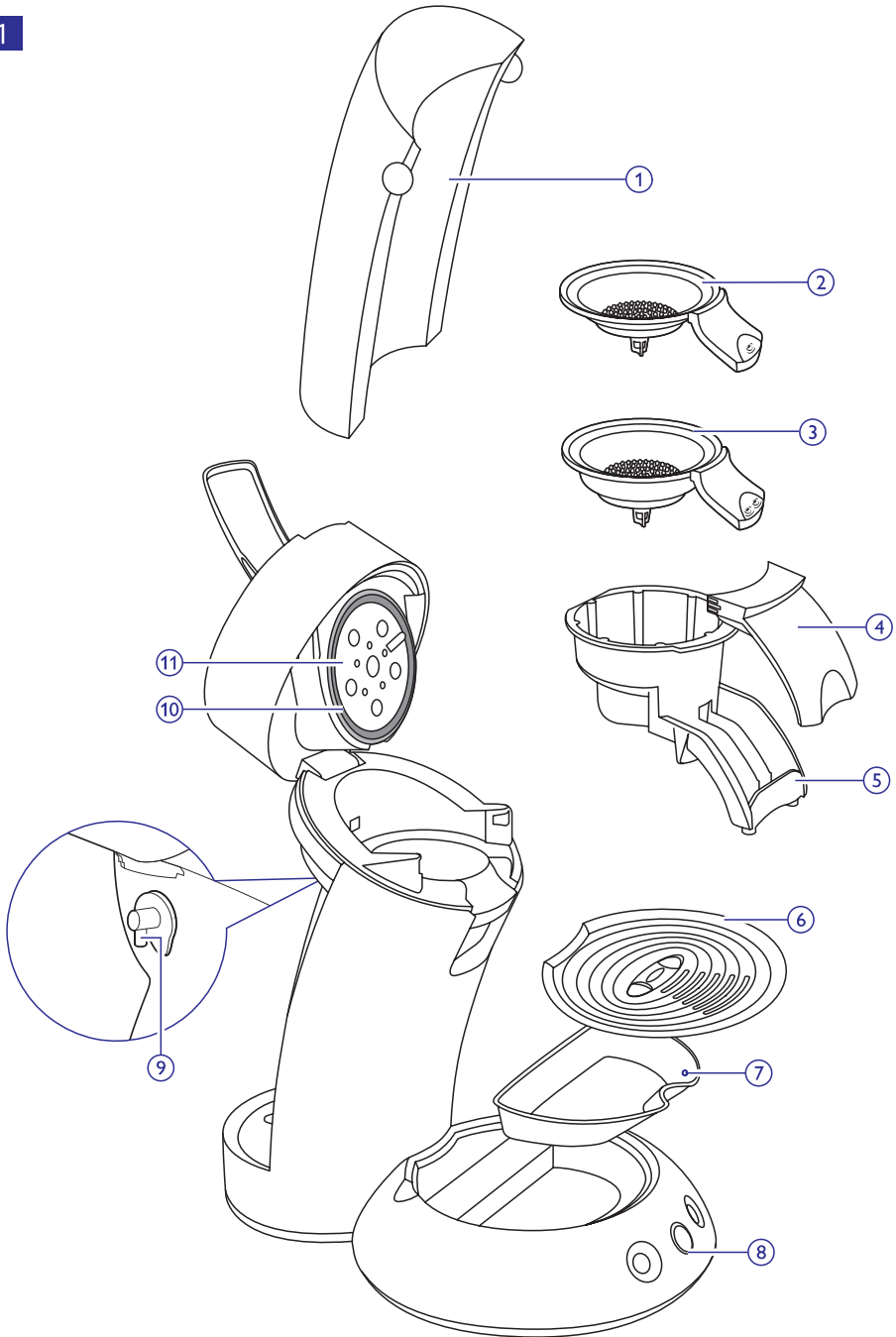
**PHILIPS**

## Tyrinis

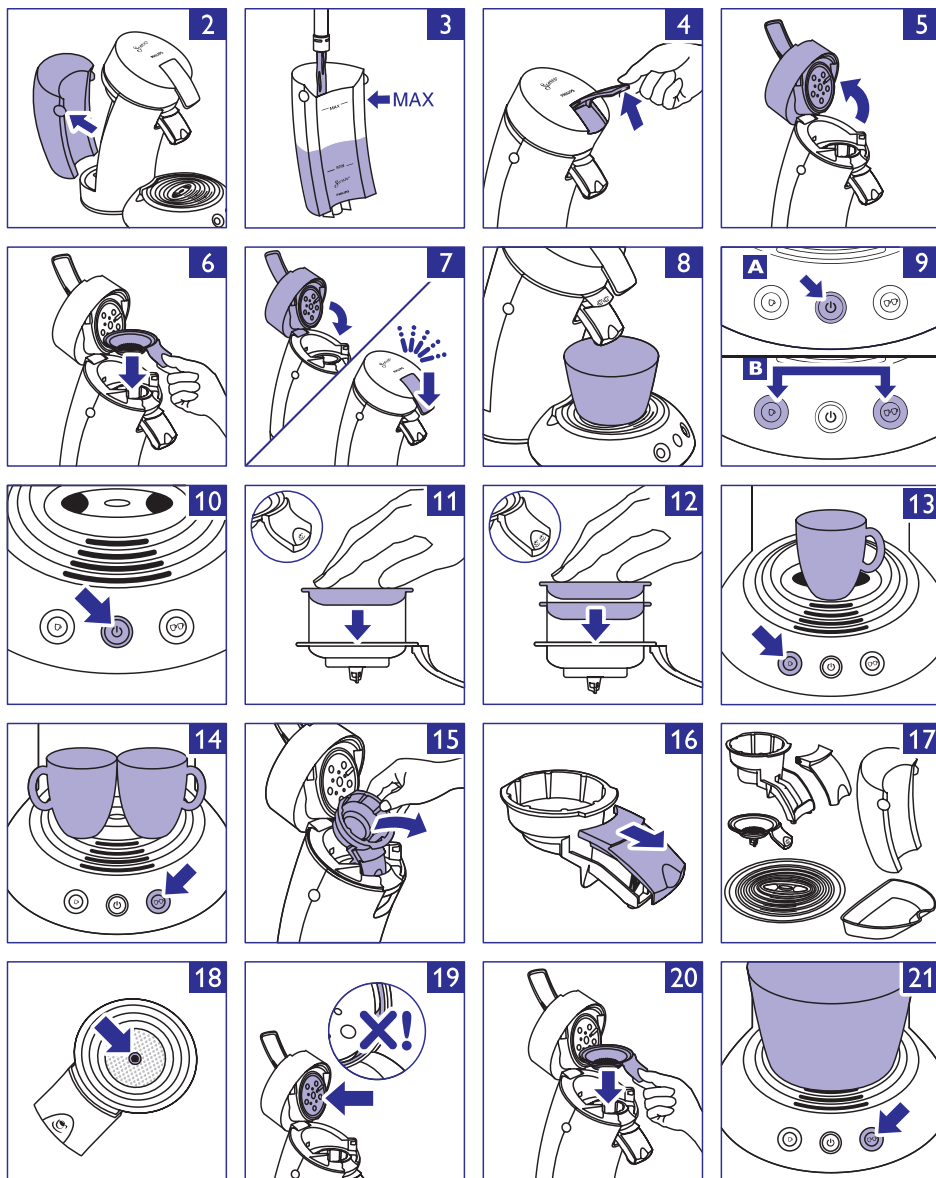
ĮŽANGA . . . . .	5
BENDRAS APRAŠYMAS (PAV. 1) . . . . .	5
SVARBU . . . . .	6
NAUDOJIMAS PIRMĄ KARTĄ . . . . .	7
“SENSEO®” KAVOS VIRIMAS. . . . .	8
APARATO VALYMAS . . . . .	9
KALKIŲ NUOSĖDŲ ŠALINIMAS. . . . .	10
APSAUGA NUO ŠALČIO. . . . .	12
PRIEDŲ UŽSAKYMAS . . . . .	12
PERDIRBIMAS . . . . .	12
GARANTIJA IR TECHNINĖ PRIEŽIŪRA . . . . .	13
PROBLEMŲ SPRENDIMAS . . . . .	13

# Paveikslėliai

1



## Paveikslėliai



## Ižanga

Sveikiname su nauju pirkiniu ir sveiki prisijungę prie "Philips"! Norėdami pilnai pasinaudoti "Philips" siūloma pagalba, užregistruokite savo prietaisą interneto puslapyje [www.philips.com/welcome](http://www.philips.com/welcome).

Su "SENSEO™", jūs galite mėgautis tobulu kavos puodeliu su skaniu putos sluoksniu kada tik panorėję. Kiekvienas puodelis verdamas šviežiai, tad jūs visuomet būsite užtikrinti grynu ir pilnaverčiu skoniu. "SENSEO™" apjungia unikalų "Philips" virimo metodą ir patogias "Douwe Egberts" kavos pagalvėles, kurias galite pasirinkti iš skirtingo skrudinimo ir malimo mišinių. Kartu jį užtikrina, kad su kiekvienu puodeliu kavos jūs gausite tik geriausią skonį ir aromatą.

"Douwe Egberts" kava patogiose "SENSEO™" kavos pagalvėlėse ir "Philips" unikali "SENSEO™" virimo sistema yra puikiai suderintos, kad užtikrinti tik geriausią skonį ir aromatą jūsų kavai.

Norėdami išgauti optimalų kavos skonį, turėkite omenyje šiuos dalykus:

### Švarus šaltas vanduo

Naudokite švarų, šaltą vandenį kasdien. Jei nesinaudojote kavos aparatu tris dienas, jums reikia perskalauti jį šviežiu šaltu vandeniu prieš naudojantis juo vėl (žiūrėkite dalį "Skalavimas" skyriuje "Valymas").

### Šviežios kavos pagalvėlės

Naudokite "SENSEO™" kavos pagalvėles, kurios "Douwe Egberts" meistrų buvo sukurtos specialiai jūsų "SENSEO™" kavos aparatui, kad jis ruošytų turtingo skonio kavą. "Douwe Egberts SENSEO™" kavos pagalvėlės ilgiau išliks šviežios, jei laikysite jas sandariame inde.

### Švarus aparatas

Reguliariai valykite ir pašalinkite kalkių nuosėdas iš "Philips SENSEO™" kavos aparato (žiūrėkite skyrius "Valymas" ir "Kalkių nuosėdų šalinimas"). Išimkite panaudotas kavos pagalvėles, baigę ruošti kavą. Jei panaudota pagalvėlė buvo palikta aparate ir jo nenaudojote kurį laiką, jums reikia perskalauti jį šviežiu šaltu vandeniu prieš naudojantis juo vėl (žiūrėkite dalį "Skalavimas" skyriuje "Valymas").

Norėdami sužinoti daugiau apie kalkių nuosėdų šalinimo svarbą, kada ir kaip pašalinti kalkių nuosėdas, bei kokią kalkių nuosėdų šalinimo priemonę naudoti, apsilankykite mūsų interneto puslapyje [www.philips.com/descale-senseo](http://www.philips.com/descale-senseo).

## Bendras aprašymas (Pav. 1)

1. Vandens talpa
2. Vieno puodelio pagalvėlės laikiklis ☞
3. Dviejų puodelių pagalvėlių laikiklis ☞☞
4. Kavos latakų dangtelis
5. Kavos latakas
6. Puodelio padėkliukas
7. Lašėjimo padėkliukas
8. Indikatoriaus lemputė
9. Ištekėjimo vožtuvas
10. Tarpinė
11. Vandens paskirstymo diskas

## Svarbu

Atidžiai perskaitykite šią naudojimosi instrukcijų knygelę prieš naudodamiesi prietaisu ir išsaugokite ją ateičiai.

### Pavojus

- Niekuiomet nemerkite aparato į vandenį ar jokią kitą skystį.

### Išpėjimas

- Prieš prijungdami prietaisą prie elektros tinklo, įsitikinkite, kad įtampa, nurodyta ant prietaiso apačios atitinka jūsų elektros tinklo įtampą.
- Šiuo aparatu gali naudotis vaikai, vyresni nei 8 metų amžiaus, ir asmenys su sumažėjusiomis fizinėmis, jutiminėmis ar protinėmis galimybėmis arba neturintys pakankamai patirties ir / ar įgūdžių, jei juos apie teisingą naudojimą instruktuoja ir apie galimus pavojus praneša suaugusysis, arba jei jie yra prižiūrimi suaugusiojo. Valymo ir priežiūros neturėtų atlikti vaikai, nebent jie yra vyresni nei 8 metų amžiaus ir yra prižiūrimi. Laikykite prietaisą ir jo laidą vaikams, jaunesniems nei 8 metų amžiaus, nepasiekiamoje vietoje.
- Vaikai turi būti prižiūrimi ir nežaisti su šiuo prietaisu.
- Nesinaudokite aparatu, jei jo laidas, kištukas arba pats aparatas atrodo pažeisti.
- Jei maitinimo laidas yra pažeistas, jį turi pakeisti "Philips", autorizuotas "Philips" serviso centras ar panašios kvalifikacijos meistras, kad būtų išvengta žalos.
- Kištuką visuomet junkite į įžemintą elektros lizdą.

### Atsargiai

- Norėdami išvengti pavojų, visuomet pristatykite prietaisą į "Philips" autorizuoto serviso centrą remontui ar apžiūrai. Nebandykite prietaiso taisyti patys, nes tuomet jūsų garantija negalios.
- Niekuiomet nenaudokite įprastos maltos kavos ar suplyšusių kavos pagalbėlių "SENSEO®" kavos aparate, nes jis užsiblokuos.
- Nenaudokite prietaiso kartu su transformatoriumi, nes tai gali sukelti pavojingas situacijas.
- Visuomet statykite aparatą ant lygaus ir stabilaus paviršiaus.
- Niekuiomet nepalikite veikiančio prietaiso be priežiūros.
- Nenaudokite aparato didesniame nei 2200 metrų virš jūros lygio aukštyje.
- Nenaudokite aparato žemesnėje nei 0°C temperatūroje.
- Praskalaukite kavos aparatą šviežiu vandeniu prieš naudodami jį pirmą kartą (žiūrėkite skyrių "Naudojimas pirmą kartą"). Tai užpildo sistemą vandeniu, kuris yra būtinas, kad aparatas veiktų tinkamai.
- Nenaudokite "SENSEO®" aparato kartu su vandens minkštikliais, sukurtais natrio apsikaitimo principu.
- "Philips" primygtinai rekomenduoja reguliariai šalinti kalkių nuosėdas iš "SENSEO®" kavos aparato. Jei kalkių nuosėdos nepašalinamos laiku ir laikantis nurodymų, esančių skyriuje "Kalkių nuosėdų šalinimas", tai gali sukelti techninių problemų.
- Niekuiomet nepertraukite kalkių nuosėdų šalinimo proceso.

- Niekümet nenaudokite kalkių nuosėdų šalinimo priemonių, sukurtų mineralinių rūgščių pagrindu, tokių kaip sieros rūgštis, druskos rūgštis, sierinė rūgštis ar acto rūgštis (pvz., actas). Šios kalkių nuosėdų šalinimo priemonės gali pažeisti jūsų "SENSEO®" kavos aparatą.
- Išpakavę "SENSEO®" aparatą, niekuomet neguldykite jo ant šono. Jis visuomet turi būti vertikaliaje padėtyje, taip pat ir transportuojant.
- Šis prietaisas yra skirtas tik naudojimui buityje. Jis nėra skirtas naudoti tokiose aplinkose kaip parduotuvių darbuotojų virtuvės, biurai, ūkiai ar kitose darbinėse aplinkose. Jis taip pat nėra skirtas naudoti svečiams viešbučiuose, moteliuose, nakvynės namuose ir kitose svečių apgyvendinimo įstaigose.

## Atitikimas standartams

Šis "Philips" prietaisas atitinka visus elektromagnetinių laukų (EML) standartus.

Šio prietaiso energijos suvartojimas išjungtame režime yra mažesnis nei 1 vatas. Tai reiškia, kad jis atitinka Europos direktyvą 2005/32/EC, kuri nustato ekologiško dizaino reikalavimus elektrą naudojančioms prietaisams.

## Naudojimas pirmą kartą

### Išpakavimas

- 1 Išimkite aparatą iš pakuotės.

*Pastaba: Dviejų puodelių pagalvėlės laikiklį pasidėkite saugioje vietoje. Tai svarbi aparato dalis.*

### Aparato skalavimas sistemos užpildymui

**Jūs negalėsite virti kavos jei pirmiausia nepraskalausite "SENSEO®" kavos aparato!**

Skalavimo ciklas užpildo sistemą vandeniu. Jį atlikus, aparatas bus paruoštas naudoti.

Praskalaukite aparatą atlikdami šiuos veiksmus:

- 1 Išimkite vandens talpą (Pav. 2).
- 2 Užpildykite vandens talpą šviežiu šaltu vandeniu iki MAX žymos ir įstatykite atgal į aparatą (Pav. 3).
- 3 Pakelkite svirtį aukštyn, norėdami atpalaiduoti dangtelį (Pav. 4).

- 4 Atidarykite dangtelį (Pav. 5).



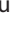
- 5 Įstatykite vieno kavos puodelio pagalvėlės laikiklį ☞ arba dviejų kavos puodelių pagalvėlės laikiklį ☞☞ į aparatą, nedėdami kavos pagalvėlių (Pav. 6).

- 6 Uždarykite dangtelį ir užspauskite svirtį (Pav. 7).

*Pastaba: Įsitinkinkite, kad tinkamai užspaudėte svirtį. Spauskite ją žemyn, kol išgirsite spragtelėjimą.*

*Pastaba: Niekümet nebandykite atlikti aparato skalavimo atidarę dangtelį. Dangtelis turi būti tinkamai uždarytas.*

- 7 Prijunkite kištuką prie įžeminti elektros lizdo.
- 8 Pastatykite indą (ne mažesnės nei 1500 ml talpos) po kavos ištekėjimo lataku, kad surinktų vandenį (Pav. 8).

- 9** Spauskite įjungimo / išjungimo mygtuką  ir tuomet spauskite trumpai paspauskite vieno puodelio mygtuką  ir dviejų puodelių mygtuką  vienu metu (Pav. 9).
- Sistema užsipildo vandeniu iš vandens talpos. Tai užtrunka šiek tiek laiko (nuo 90 iki 150 sekundžių). Pasibaigus skalavimo ciklui, aparatas automatiškai išsijungia. Skalavimo ciklo metu aparatas kelia daugiau triukšmo, nei įprasto virimo ciklo metu.

*Pastaba: Prieš naudodamiesi kavos aparatu pirmą kartą, išplaukite kavos lataką ir kavos pagalvėlių laikiklius šiltu vandeniu ir indų plovimo skysčiu arba indaplovėje. Kruopščiai išplaukite vandens talpą šiltu vandeniu, jei reikia – naudokite indų ploviklį.*

Dabar jūsų "SENSEO®" kavos aparatas yra paruoštas naudoti.

## "SENSEO®" kavos virimas

### Patarimai geriausiai "SENSEO®" kokybei

- Kaskart naudokite švarų šaltą vandenį.
- Naudokite "SENSEO®" kavos pagalvėles, kurias specialiai sukūrė "Douwe Egberts" jūsų "SENSEO®" kavos aparatui, norėdami išgauti turtingą, išraiškingą skonį.


### Vandens talpos užpildymas

- 1** Užpildykite vandens talpą šviežiu šaltu vandeniu iki MAX žymos ir įstatykite atgal į aparatą (Pav. 3).

Į vandens talpą nepilkite jokių kitų skysčių, išskyrus švarų šaltą vandenį.

- MIN: minimalus vandens kiekis, reikalingas, norint paruošti vieną puodelį "SENSEO®" kavos.
- Pilna talpa leidžia jums ruošti "SENSEO®" kavą daug kartų. Tad jums nereikia pripildyti vandens talpos kaskart ruošiant kavą.



### Aparato įjungimas

- 1** Spauskite įjungimo / išjungimo mygtuką  (Pav. 10).

Indikatoriaus lemputė mirksi, kol vanduo šyla. Tai užtrunka apie 90 sekundžių.

- Aparatas yra paruoštas naudoti, kai indikatoriaus lemputė nuolat dega.

### Kavos pagalvėlės laikiklio įdėjimas

- 1** Pakelkite svirtį aukštyn, norėdami atpalaiduoti dangtelį (Pav. 4).
- 2** "SENSEO®" pagalvėlę ar pagalvėles įdėkite tinkamai, laikiklio centre, išgaubta puse į apačią.
- Įdėkite vieną "SENSEO®" kavos pagalvėlę į vienos pagalvėlės laikiklį , norėdami ruošti vieną puodelį kavos (Pav. 11).
- Įdėkite dvi "SENSEO®" kavos pagalvėles į dviejų pagalvėlių laikiklį , norėdami ruošti du puodelius kavos (Pav. 12).

*Pastaba: Naudokite "SENSEO®" kavos pagalvėles iš "Douwe Egberts", sukurtas specialiai jūsų "SENSEO®" kavos aparatui.*

*Pastaba: Įsitinkinkite, kad kavos pagalvėlių laikiklis yra švarus ir tinkamas, esantis centre, nėra užsikimšęs, pavyzdžiui, kavos tirščiais.*

*Pastaba: Įsitinkinkite, kad kava pagalvėlėje yra pasiskirsčiusi tolygiai ir švelniai paspauskite pagalvėlę ar pagalvėles į laikiklį.*



### 3 Uždarykite dangtelį ir užspauskite svirtį (Pav. 7).

Įsitinkinkite, kad tinkamai uždarėte dangtelį. Spauskite svirtį žemyn, kol išgirsite spragtelėjimą.

**Niekuomet nepradėkite kavos virimo, kai dangtelis yra atidarytas. Jis turi būti tinkamai uždarytas.**

### 4 Padėkite vieną ar du puodelius po ištekėjimo lataką angomis.

Naudojami puodeliai turėtų būti ne mažesnės nei 150 ml talpos. Nenaudokite per didelių puodelių, nes kava juose greičiau atšals.

### 5 Spauskite mygtuką, nurodantį kiek "SENSEO™" kavos puodelių norite virti.

- Spauskite vieno puodelio mygtuką ☐, norėdami virti vieną puodelį (Pav. 13).
- Spauskite dviejų puodelių mygtuką ☐☐, norėdami virti du puodelius (Pav. 14).
- ▶ "SENSEO™" kavos aparatas pradeda virti.
- Aparatas automatiškai dozuoja reikiamą kiekį vandens.

**Neišimkite vandens talpos virimo ciklo metu, nes tuomet aparatas prisisiurbis oro.**

*Patarimas: Jūs galite pertraukti virimo ciklą bet kuriuo metu. Norėdami tai padaryti, spauskite tą patį mygtuką (vieno puodelio mygtuką ☐ arba dviejų puodelių mygtuką ☐☐), kurį spaudėte, norėdami pradėti kavos virimą. Tačiau jei taip padarysite, aparatas nebaigia virimo ciklo jei vėl jį įjungiate ar paspaudžiate tą patį mygtuką.*

### 6 Pasinaudoję aparatu, išimkite kavos pagalvėlių laikiklį iš aparato ir išimkite kavos pagalvėlę (pagalvėles).

Tai darydami, būkite atsargūs, nes ant kavos pagalvėlių dar gali būti vandens ar kavos.

### 7 Pasinaudoję aparatu, spauskite įjungimo / išjungimo mygtuką ☐, norėdami išjungti aparatą.

*Pastaba: Jei nesinaudojate aparatu, jis automatiškai išsijungia po 30 minučių, kad taupyty elektros energiją.*

***Pastaba: Niekuomet nedėkite maltos kavos ar nenaudokite suplyšusių kavos pagalvėlių "SENSEO™" kavos aparate, nes jis užsiblokuos.***

## Aparato valymas

**Niekuomet nemerkite "SENSEO™" kavos aparato į vandenį ar joki kitą skystį.**

**Niekuomet nevalykite aparato jį skaludami su atidarytu dangteliu.**

### Kavos aparato valymas

#### 1 Visuomet atjunkite aparatą nuo elektros tinklo prieš valydami jį.

#### 2 Aparato išorines dalis valykite drėgna šluoste.

#### 3 Nuimkite kavos lataką (Pav. 15).

- ▶ Jūs galite išardyti kavos lataką, norėdami kruopščiau jį išvalyti (Pav. 16).

#### 4 Išplaukite kavos lataką, kavos pagalvėlių laikiklius, lašėjimo padėkliuką, puodelio padėkliuką ir vandens talpą šiltu vandeniu. Jei reikia, panaudokite šiek tiek indų ploviklio, arba plaukite dalis indaplovėje (Pav. 17).

- 5** Norėdami išvengti užsikimšimo, reguliariai plaukite kavos pagalvėlių laikiklius šiltu vandeniu su šiek tiek indų ploviklio ir naudokite indų plovimo šepetėlį. Jei naudojote dviejų pagalvėlių laikiklį kapučino kavos ar karšto šokolado gaminimui, išplaukite jį nedelsiant po naudojimo, kad pašalintumėte pieno likučius (Pav. 18).

*Pastaba: Naudokite užsikimšusį pagalvėlių laikiklį kalkių nuosėdų šalinimo procedūros metu, norėdami jį išvalyti dar efektyviau.*

- 6** Nuvalykite vandens paskirstymo diską drėgna šluoste (Pav. 19).

Tai darydami būkite atsargūs. Įsitikinkite, kad tarpinė nėra įstrigusi po vandens paskirstymo disko kraštu. Jei taip nutinka, aparatas ims leisti vandenį.

## Kavos aparato skalavimas

Jei nesinaudojote aparatu tris dienas, praskalaukite jį šviežiu šaltu vandeniu prieš naudodami jį vėl.

Skalavimą atlikite taip:

- 1** Užpildykite vandens talpą šviežiu šaltu vandeniu iki MAX žymos ir įstatykite atgal į aparatą (Pav. 3).
- 2** Įstatykite vieno kavos puodelio pagalvėlės laikiklį ☞ arba dviejų kavos puodelių pagalvėlės laikiklį ☞☞ į aparatą, nedėdami kavos pagalvėlių (Pav. 20).
- 3** Pastatykite indą (ne mažesnės nei 1500 ml talpos) po kavos ištekėjimo latakų, kad surinktų vandenį (Pav. 8).
- 4** Spauskite įjungimo / išjungimo mygtuką ☉. Palaukite, kol aparatas sušyla. Tuomet spauskite dviejų puodelių mygtuką ☞☞ keletą kartų, kol vandens talpa ištuštės (Pav. 21).

## Kalkių nuosėdų šalinimas

### Kada šalinti kalkių nuosėdas

Dažnai šalinkite kalkių nuosėdas iš "SENSEO®" kavos aparato. Pageidaujama pašalinti kalkių nuosėdas 4-6 kartus per metus, bet ne rečiau kaip kartą per 3 mėnesius. Šiuo atveju vandens kietumas jūsų regione nesudaro jokio skirtumo. Kalkių nuosėdų šalinimas trunka apie vieną valandą. Nepertraukite kalkių nuosėdų šalinimo procedūros.

### Kodėl reikia šalinti kalkių nuosėdas

Kalkių nuosėdos kaupiasi aparate jį naudojant. Todėl yra būtina pašalinti kalkių nuosėdas iš "SENSEO®" kavos aparato bent kartą per tris mėnesius. Priežastys:

- Prailgina jūsų "SENSEO®" kavos aparato tarnavimo laiką;
- Užtikrina maksimalų paruošiamos kavos tūrį;
- Užtikrina maksimalią kavos temperatūrą;
- Aparatas skleidžia mažiau triukšmo virimo metu;
- Užtikrina teisingą kavos aparato veikimą.

Jei kalkių nuosėdų šalinimo procedūra atliekama netinkamai, kalkių nuosėdų likučių lieka aparate. Dėl šios priežasties kalkių nuosėdos kaupiasi greičiau ir gali nepataisomai sugadinti aparatą.

## Naudokite tinkamą kalkių nuosėdų šalinimo priemonę


Naudokite tik tokias kalkių nuosėdų šalinimo priemones "SENSEO®" kavos aparatui, kurios yra sukurtos citrinų rūgšties pagrindu. Šio tipo kalkių nuosėdų šalinimo priemonės pašalina kalkių nuosėdas nepažeisdamos aparato. Norėdami sužinoti reikiamą priemonės kiekį, žiūrėkite skyrių "Kalkių nuosėdų šalinimo procedūra", esantį žemiau. Kiekvieną kalkių nuosėdų šalinimo priemonę galima naudoti tik vieną kartą. Kaskart naudokite naują kalkių nuosėdų šalinimo priemonę. Mes rekomenduojame naudoti specialią "SENSEO®" kalkių nuosėdų šalinimo priemonę (HD7012/HD7011/HD7006). Perskaitykite naudojimosi instrukcijų lapelį, esantį pakuotėje. Norėdami sužinoti daugiau apie kalkių nuosėdų šalinimo svarbą, kada ir kaip pašalinti kalkių nuosėdas, bei kokią kalkių nuosėdų šalinimo priemonę naudoti, apsilankykite mūsų interneto puslapyje [www.philips.com/descale-senseo](http://www.philips.com/descale-senseo).


Niekuomet nenaudokite kalkių nuosėdų šalinimo priemonių, sukurtų mineralinių rūgščių pagrindu, tokių kaip sieros rūgštis, druskos rūgštis, sierinė rūgštis ar acto rūgštis (pvz., actas). Šios kalkių nuosėdų šalinimo priemonės gali pažeisti jūsų "SENSEO®" kavos aparatą.

## Kalkių nuosėdų šalinimo procedūra

Kalkių nuosėdų šalinimo procedūrą sudaro du kalkių nuosėdų šalinimo ciklai, kiekvienam panaudojant po 1 litrą kalkių nuosėdų šalinimo priemonės mišinio, ir du skalavimo ciklai. Nepertraukite kalkių nuosėdų šalinimo ciklo ir neišjunkite aparato, kol neatliksite skalavimo ciklą.

*Pastaba: Procedūra, aprašyta žemiau, yra skirta naudojant specialią "SENSEO®" kalkių nuosėdų šalinimo priemonę.*

**1** Spauskite įjungimo / išjungimo mygtuką , norėdami įjungti aparatą.

**2** Įstatykite vienos kavos pagalvėlės laikiklį  su panaudota kavos pagalvėle į aparatą. Uždarykite dangtelį ir įsitikinkite, kad jis tinkamai uždarytas.

**3** Sumaišykite 50 gramų kalkių nuosėdų šalinimo miltelių su vienu litru vandens matavimo indelyje. Maišykite, kol milteliai visiškai ištirps.


*Pastaba: Jūs turite sunaudoti du litrus kalkių nuosėdų šalinimo priemonės mišinio: po vieną litrą kiekvienam kalkių nuosėdų šalinimo ciklui.*

**4** Užpildykite vandens talpą iki MAX žymos kalkių nuosėdų šalinimo mišiniu (Pav. 22).

*Pastaba: Ne visi "SENSEO®" kavos aparatai turi vieno litro talpos vandens talpą. Jei turite "SENSEO®" kavos aparatą su mažesne vandens talpa, pakartokite 4-7 žingsnius su likusiu kalkių nuosėdų šalinimo mišiniu, nepripildydami vandens talpos iki MAX žymos.*




**5** Įstatykite vandens talpą atgal į kavos aparatą. Aparatas yra pasirusęs, kai indikatorius lemputė nuolat dega.

**6** Pastatykite indą (ne mažesnės nei 1500 ml talpos) po kavos ištekėjimo lataku, kad surinktų vandenį (Pav. 8).

**7** Spauskite dviejų puodelių mygtuką  ir leiskite aparatui veikti. Kartokite, kol vandens talpa ištuštės (Pav. 21).

*Pastaba: Įsitikinkite, kad sunaudojote vieną litrą kalkių nuosėdų šalinimo mišinio pilnai kalkių nuosėdų šalinimo ciklo metu.*

Niekuomet nepertraukite kalkių nuosėdų šalinimo ciklo.

**8** Pakeiskite vienos pagalvėlės laikiklį  dviejų pagalvėlių laikikliu . Įdėkite panaudotą pagalvėlę į dviejų pagalvėlių laikiklį  ir uždarykite dangtelį.

**9** Pakartokite 3-7 žingsnius.

Niekuomet nešalinkite kalkių nuosėdų iš "SENSEO®" kavos aparato, kai dangtelis atidarytas. Įsitikinkite, kad dangtelis yra tinkamai uždarytas.

- 10** Išimkite panaudotą kavos pagalvėlę ir išplaukite abu pagalvėlių laikiklius po kalkių nuosėdų šalinimo ciklo karštu vandeniu ir indų šepetėliu, norėdami apsaugoti tinklę centre nuo užsikimšimo.
- 11** Išskalaukite vandens talpą švariu šaltu vandeniu. Užpildykite vandens talpą iki MAX žymos švariu šaltu vandeniu ir pakartokite 5-7 žingsnius (Pav. 3).

*Pastaba: Nepripildykite vandens talpą panaudotu karštu vandeniu arba panaudotu kalkių nuosėdų šalinimo skysčiu.*

- 12** Išskalaukite vandens talpą dar kartą švariu šaltu vandeniu. Užpildykite vandens talpą švariu šaltu vandeniu iki MAX žymos ir pakartokite 5-7 žingsnius dar kartą (Pav. 3).

*Pastaba: Visuomet išskalaukite aparatą išleisdami dvi pilnas vandens talpas.*

## Apsauga nuo šalčio

Jei jau naudojotės kavos aparatu ir todėl jo sistemoje yra vandens, jį naudoti ir laikyti galima tik nuo šalčio apsaugotose vietose, kad apsisaugotumėte nuo žalos.

## Priedų užsakymas

Priedų ar atsarginių dalių galite užsisakyti mūsų interneto svetainėje: **www.shop.philips.com/service** arba įsigyti parduotuvėje, kurioje pirkote šį "Philips" prietaisą.

Jūs taip pat galite kreiptis į "Philips" klientų aptarnavimo centrą savo šalyje (žiūrėkite pasaulinės garantijos bukletą, norėdami sužinoti daugiau).

## Perdirbimas

- Šis simbolis ant prietaiso reiškia, kad jis atitinka Europos direktyvą 2012/19/EU. Pasidomėkite apie vietinę atskirą elektrinių ir elektroninių prietaisų surinkimo sistemą. Laikykitės vietinių taisyklių ir niekuomet neišmeskite prietaiso kartu su buitinėmis atliekomis.
- Teisingas atsikratymas atitarnavusiu produktu padeda apsaugoti nuo neigiamų pasekmių aplinkai ir žmonių sveikatai (Pav. 23).

## Garantija ir techninė priežiūra

Prireikus techninės priežiūros paslaugų, informacijos ar jei iškilo problema, apsilankykite “Philips” svetainėje adresu [www.philips.com/support](http://www.philips.com/support) arba skaitykite visame pasaulyje galiojančios garantijos lankstinuką.

“Philips SENSEO®” kavos aparato įsigijimas nekeičia jokių “D.E. Master Blenders 1753” ar

“Philips” teisių į patentus, taip pat tai neperleidžia licencijų, galiojančių po šiais patentais.

Visuomet pristatykite aparatą į autorizuotą “Philips” serviso centrą apžiūrai ar remontui. Nebandykite aparato taisyti patys, nes tuomet jūsų garantija negalios.

## Problemų sprendimas

Šiame skyriuje apibendrinamos problemos, dažniausiai pasitaikančios naudojantis šiuo prietaisu. Jei toliau pateikta informacija nepadės išspręsti problemos, apsilankykite

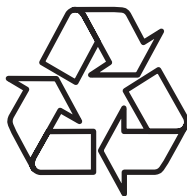
[www.philips.com/support](http://www.philips.com/support), ten rasite dažnai užduodamų klausimų sąrašą, arba kreipkitės į savo šalies klientų aptarnavimo centrą.

Problema	Priežastis	Sprendimas
Mano kavos puodelis yra perpildomas šalta kava.	Nepraskalavote aparato prieš pirmąjį naudojimą.	Praskalaukite aparatą prieš pirmąjį naudojimą. Kai aparatas ištuštins visą vandens talpą, jūs galite pradėti ruošti kavą.
Indikatoriaus lemputė lėtai mirksi.	Aparatas šyla.	Jei tai trunka ilgiau nei dvi minutes, susisiekitės su “Philips” klientų aptarnavimo centru savo šalyje.
Indikatoriaus lemputė mirksi greitai.	Vandens talpoje nėra pakankamai vandens.	Užpildykite vandens talpą ir įsitikinkite, kad vandens talpa yra tinkamai įstatyta į aparatą.
	Plūdė, esanti vandens talpoje gali būti užstrigusi.	Ištuštinkite vandens talpą ir pakratykite ją keletą kartų, kad plūdė atsipalaiduotų. Išplaukite vandens talpą šiltu vandeniu su indų plovikliu arba indaplovėje.
		Jei šie patarimai nepadeda išspręsti problemos, susisiekitės su “Philips” klientų aptarnavimo centru savo šalyje.
Kava yra nepakankamai karšta.	Aparatas buvo naudojamas ilgą laiką nepašalinant kalkių nuosėdų.	Atlikite kalkių nuosėdų šalinimo procedūrą, kaip aprašyta skyriuje “Kalkių nuosėdų šalinimas”.
Kava puodelyje greitai atšąla.	Nenaudokite pernelyg didelių puodelių.	Naudokite plonasienius puodelius. Plonasieniai puodeliai sugeria mažiau šilumos nei storasieniai puodeliai.
		Jūs galite pašildyti puodelius pirmiausia paruošę puodelį karšto vandens, nedėdami kavos pagalvėlės į laikiklį.

Problema	Priežastis	Sprendimas
Negaliu atidaryti dangtelio.	Laikinas vakuumas susidarė po dangteliu.	Išjunkite aparatą. Užtraukite svirtį ir palaukite 24 valandas, prieš bandydami atidaryti dangtelį. Jums gali reikėti panaudoti šiek tiek jėgos. Visuomet įsitikinkite, kad pagalvėlių laikikliai yra švarūs ir sietelis nėra užsikimšęs, norėdami išvengti vakuumo susidarymo ir dangtelio užsirakinimo.
Kavos aparatas pagamina mažiau kavos nei anksčiau.	Galbūt tinklelis, esantis laikiklio centre yra užsikimšęs.	Jei jis yra užsikimšęs, panaudokite plovimo šepetėlį, norėdami atkimšti jį. Jei negalite atkimšti šepetėliu, įdėkite pagalvėlės laikiklį į aparatą ir pašalinkite kalkių nuosėdas (žiūrėkite skyrių "Kalkių nuosėdų šalinimas").
Negaliu uždaryti dangtelio tinkamai.	Gali būti, kad panaudota kavos pagalvėlė yra prilipusi prie vandens paskirstymo disko.	Pašalinkite panaudotą kavos pagalvėlę.
Kava yra nepakankamai stipri.	Gali būti, kad panaudojote netinkamą kavos pagalvėlių kiekį arba paspaudėte ne tą mygtuką.	Naudokite vieną pagalvėlę su vienos pagalvėlės laikikliu ir spauskite vieno puodelio mygtuką. Naudokite dvi pagalvėles su dviejų pagalvėlių laikikliu ir spauskite dviejų puodelių mygtuką.
	Pagalvėlės įdėtos į laikiklį netinkamai.	Įdėkite kavos pagalvėles tinkamai į laikiklio centrą, kad vanduo nepratekėtų pro šoną. Kai naudojate dvi pagalvėles vieną ant kitos, įsitikinkite, kad abiejų pagalvėlių išgaubtoji dalis yra nukreipta žemyn ir lengvai juos paspauskite. Įsitikinkite, kad kava pagalvėlėse yra pasiskirsčiusi tolygiai.
Kava yra per stipri.	Gali būti, kad panaudojote tą pačią pagalvėlę du kartus.	Įdėkite naują pagalvėlę į laikiklį, norėdami paruošti šviežią puodelį kavos.
	Galbūt jums reikėtų pabandyti kitą kavos mišinį.	Jei norite išraiškingesnio skonio, naudokite "SENSEO®" kavos pagalvėles su stipresniu mišiniu.
Kava yra per stipri.	Galbūt jums reikėtų pabandyti kitą kavos mišinį.	Jei norite švelnesnio skonio, naudokite "SENSEO®" kavos pagalvėles su silpnesniu mišiniu.
Vanduo prateka iš aparato.	Tinkamai neuždarėte dangtelio.	Tinkamai uždarykite dangtelį ir užspauskite svirtį.
	Jūs perpildėte vandens talpą.	Neužpildykite vandens talpos daugiau nei iki MAX žymos.

Problema	Priežastis	Sprendimas
	Galbūt tinklelis, esantis laikiklio centre yra užsikimšęs.	Jei jis yra užsikimšęs, panaudokite plovimo šepetėlį, norėdami atkimšti jį. Jei negalite atkimšti šepetėliu, įdėkite pagalvėlės laikiklį į aparatą ir pašalinkite kalkių nuosėdas (žiūrėkite skyrių "Kalkių nuosėdų šalinimas").
	Tarpinė gali būti užstrigusi po vandens paskirstymo disko kraštu.	Patikrinkite, ar tarpinė nėra užstrigusi po vandens paskirstymo disko. Jei taip nutiko, atsargiai ištraukite jį iš po disko.
	Aparatas buvo laikomas nuo šalčio neapsaugotame kambaryje.	Susisiekite su "Philips" klientų aptarnavimo centru savo šalyje.
	Vandens lašai ant darbastalio gali būti atsiradę dėl nutiškusio vandens papildant vandens talpą arba keičiant kavos pagalvėles.	Patikrinkite, ar vandens lašai ant darbastalio nėra atsiradę dėl nutiškusio vandens papildant vandens talpą arba keičiant kavos pagalvėles. Neiškirkite vandens talpos, kai aparatas šyla. Dėl šios priežasties vanduo, kuris įprastai atsидurtų talpoje, išteka iš aparato.
Visais kitais atvejais, susisiekite su "Philips" klientų aptarnavimo centru savo šalyje.		





Daugiau apie firmos "Philips" gaminius galite  
sužinoti pasauliniame Interneto tinkle.

Svetainės adresas:

<http://www.philips.com>