

PHILIPS

AVENT

Nipplette™

Un enfoque no quirúrgico

Para pezones planos o invertidos

1 Nipplette y 2 discos absorbentes



SCF152/01



Una solución sencilla y eficaz para pezones invertidos

Resultados clínicamente probados*

El Nipplette™ ayuda a las madres con pezones planos o invertidos a dar el pecho. Este exclusivo y revolucionario instrumento proporciona una solución sencilla, sin cirugía y de larga duración. Después de llevarlo durante unas semanas, el pezón permanecerá erecto.

Fácil y cómodo

- Un dispositivo para pezones planos o invertidos
- Un procedimiento sencillo
- Información adicional

Fácil y discreto, apto para cualquier tamaño de pezón

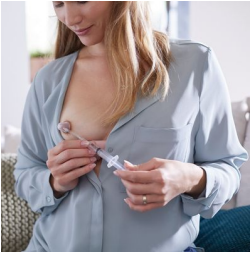
- Ideal para su uso antes o durante los primeros 6 meses del embarazo

Sin cirugía, succión suave

- Resultados clínicamente probados

Destacados

Para pezones planos o invertidos

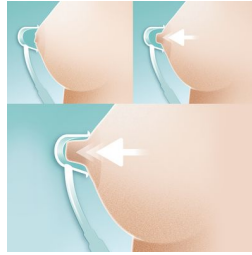


Los pezones invertidos o no protráctiles afectan hasta a un 10 % de las mujeres, provocan trastornos psicológicos y hacen que la lactancia materna resulte difícil para la madre y el bebé. El patrón de succión del bebé debería extraer el pezón. Si no es así, el Nipplette™ es una solución sencilla y cómoda que puede ser de ayuda. Este dispositivo permite a las mujeres con pezones planos o invertidos dar el pecho de forma cómoda sin necesidad de cirugía invasiva*. Se compone de un molde de pezón transparente con un borde de sellado conectado a una válvula y un conector de jeringa.

Cuándo se recomienda su uso

Lo ideal es utilizar el Nipplette antes del embarazo y llevarlo durante periodos de 8 horas por el día o por la noche*. Si los pechos no están demasiado sensibles, se puede utilizar durante los primeros seis meses de embarazo para lograr una corrección permanente o después del nacimiento del bebé, durante unos pocos minutos antes de cada toma. El Nipplette succionará el pezón para que el bebé pueda engancharse fácilmente y ayudará a establecer el patrón de lactancia durante los primeros días. La corrección estética permanente se podrá ver afectada una vez terminada la lactancia. En ese caso, se puede volver a aplicar el Nipplette de vez en cuando.

Patrón de succión agradable



La copa se sostiene sobre la areola del pezón con una mano y el aire se extrae utilizando una jeringa de 5 ml para que el pezón se succione hacia el interior de la copa. La usuaria controla la succión y puede estirar el pezón de forma firme y cómoda. Cuando el pezón está fuera, la usuaria, tras separar con cuidado la jeringa de la válvula, puede seguir con sus actividades normales y llevar de forma discreta el Nipplette dentro del sujetador. Se recomienda su uso inicial con la mayor frecuencia posible*.

Éxito clínico demostrado

Los ensayos clínicos* realizados con el Nipplette han demostrado su eficacia para corregir de forma permanente los pezones planos o invertidos, aunque el problema existiera desde la pubertad o fuera el resultado de una cirugía de reducción de pecho. Siempre que no se hubieran sometido a una cirugía de pecho, las mujeres embarazadas que estaban preocupadas por la lactancia consiguieron llevarla a cabo con éxito. Una corrección permanente se consigue normalmente con un uso continuado durante un periodo de entre uno y tres meses.

Información adicional

El Nipplette no funcionará una vez que la producción de flujo de leche sea completa. Sin embargo, para entonces, el bebé se habrá acostumbrado a engancharse correctamente al pezón.

Especificaciones

País de origen

Reino Unido

Qué incluye

Nipplette: 1 uds

Discos absorbentes desechables: 2 uds

Diseño

Diseño discreto

Etapas de desarrollo

Etapas: Antes del embarazo, 0-6 meses,

Fase de iniciación de la lactancia

Fácil de usar

Se ocultan fácilmente bajo la ropa: Jeringa para eliminar el vacío

Fácil de limpiar

Se lava con agua caliente con jabón

Funciones

Solución para pezones planos: Uso de succión suave

Material

Nipplette: Polipropileno

Discos absorbentes: Dermatológicamente probado

