

# PHILIPS

## AVENT

### Nipplette™

Cerrahi olmayan çözüm

Düz veya içe dönük göğüs uçları için

1 Nipplette ve 2 Göğüs pedi



SCF152/01



## İçe dönük göğüs uçları için basit ve etkili çözüm

Klinik olarak kanıtlanmış sonuçlar\*

Nipplette™, düz veya içe dönük göğüs uçlarına sahip annelerin emzirmesine yardımcı olur. Bu benzersiz ve çığır açan araç; kolay ve cerrahi olmayan uzun süreli bir çözüm sunar. Birkaç haftalık sürekli kullanım sonunda bile göğüs ucu dik durur.

#### **Kolay ve rahat**

- Düz veya içe dönük göğüs uçlarına yönelik cihaz
- Kullanımı kolay
- Ek bilgiler

#### **Basit ve sade, tüm göğüs uçlarına uygun**

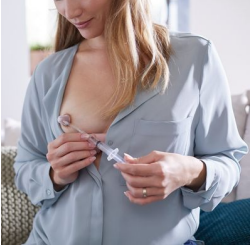
- Hamilelikten önce veya hamileliğin ilk 6 ayında kullanılması idealdir

#### **Cerrahi olmayan bu çözüm, yumuşak bir emme hareketi sunar**

- Klinik olarak kanıtlanmış sonuçlar

# Özellikler

## Düz veya içe dönük göğüs uçları için

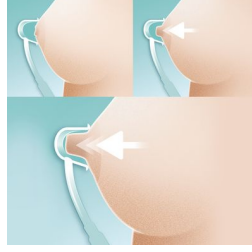


İçe dönük veya dışa uzanmayan göğüs uçları, kadınların yaklaşık %10'unu etkileyerek psikolojik sıkıntılara neden olmakta ve hem anne hem bebek için emzirmeyi zorlaştırmaktadır. Bebeğin emme hareketinin göğüs ucunu dışa döndürmesi gerekir. Göğüs ucunun dışa dönmediği durumlarda basit ve rahat bir çözüm olan Nipplette™ size yardımcı olabilir. Bu cihaz, düz veya içe dönük göğüs uçlarına sahip kadınların invaziv cerrahi müdahaleye gerek kalmadan rahatça emzirmesini sağlar\*. Cihazda valf ve şıngına yuvasına takılı, sızdırmaz kenarlıklı şeffaf göğüs ucu kalıbı bulunur.

### Kullanım önerildiğinde

Nipplette ideal olarak hamilelikten önce kullanılmalı ve gece veya gündüz olmak üzere günde 8 saat takılmalıdır\*. Göğüsler çok hassas değilse kalıcı bir sonuca ulaşmak için hamileliğin ilk altı ayında veya doğumdan sonra bebeği emzirmeden birkaç dakika önce kullanılabilir. Nipplette göğüs ucunu dışarı çıkararak bebeğin kolayca kavramasını ve doğumdan sonraki ilk birkaç günde emzirme hareketine alışmasını sağlar. Kalıcı kozmetik çözüm emzirme bittikten sonra etkisini gösterir. Kozmetik bir sonuç alınmak isteniyorsa Nipplette muhtelif zamanlarda tekrar kullanılabilir.

## Yumuşak emme hareketi



Uç kısmı bir elinizle göğüs ucu çevresinin üzerine getirdiğinizde hava 5 ml'lik şıngına yardımıyla dışarı atılır, böylece göğüs ucu uç kısmın içine çekilir. Kullanıcı emme hareketini kontrol edebilir ve göğüs ucunu rahat ettiği sıklıkta yerleştirebilir. Göğüs ucu dışarı çıkarıldığında, kullanıcı şıngıyı dikkatli bir şekilde valften çıkararak günlük işlerine devam edebilir ve Nipplette'yi dikkat çekmeyecek şekilde sütyenin içine giyebilir. İlk kullanım mümkün olduğunca tavsiye edilir\*.

### Klinik olarak başarılı kanıtlanmıştır

Nipplette'in ergenlikten önce başlayan veya göğüs küçültme operasyonlarından kaynaklanan düz veya içe dönük göğüs uçlarında sağladığı kalıcı çözümün başarılı klinik çalışmalar\* tarafından kanıtlanmıştır. Göğüs operasyonu geçirmeyen ve emzirme konusunda endişeleri olan hamile kadınların başarılı bir emzirme dönemi geçirdiği gözlenmiştir. Normal durumlarda sürekli kullanılması halinde bir ile üç ay arasında kalıcı çözüme ulaşılır.

### Ek bilgiler

Nipplette, süt akışı çok fazla olduğunda çalışmaz. Ancak bu noktaya gelindiğinde bebek göğüs ucunu başıyla kavramayı öğrenmiş olur.

# Teknik Özellikler

## Paket içeriği

Nipplette: 1 adet

Tek kullanımlık göğüs pedleri: 2 adet

## Tasarım

Rahat tasarım

## Gelişim aşamaları

Aşama: Hamilelikten Önce, 0 - 6 ay, Emzirmeye başlama dönemi

## Kullanım kolaylığı

Gıysi altında kolay saklama: Emişi azaltmak için şıngıyı itin

## Temizlemesi kolaydır

Sıcak sabunlu suda temizleyin

## Fonksiyonlar

Düz göğüs uçları için çözüm: Nazik emiş sağlar

## Malzeme

Nipplette: Polipropilen

Göğüs pedleri: Dermatolojik olarak test edilmiştir

