

Philips Shaver series 5000
Asendusterad

MultiPrecisioni lõiketerad

Sobib mudelile S5000 (S5xxx), v.a S55xx
Sobib mudelile AquaTouch (AT8xx, AT7xx, S5xxx)
Sobib mudelile S6000 (S6xxx)

SH50/50



Muutke oma pardel justkui uueks

Parimate tulemuste saavutamiseks vahetage raseerimispead iga kahe aasta järel.

Kahe aasta jooksul lõikavad raseerimispead teie näolt 9 miljonit karva. Vahetage raseerimispead välja, et tagada taas 100% jõudlus. Ühildub seeria 5000, 6000 ja AquaTouchi pardlitega.

Lihtne kasutada

- Seadistage oma raseerija pärast raseerimispeade vahetust
- Vahetage oma raseerimispea välja vaid kahe sammuga
- Muutke oma raseerija justkui uueks
- Lihtne raseerimispeade vahetamine

Ühilduvus

- Asenduspead seeriale Shaver Series 5000 ja 6000

Nahalähedane ja kiire raseerimine

- Terad tõstavad ja seejärel lõikavad pikad ja lühikesed karvad - et raseerimine oleks kiire
- Super Lift & Cut Action tõstab nahalähedaseks raseerimiseks karvu

PHILIPS

Asendusterad

MultiPrecisioni lõiketerad Sobib mudelile S5000 (S5xxx), v.a S55xx, Sobib mudelile AquaTouch (AT8xx, AT7xx, S5xxx), Sobib mudelile S6000 (S6xxx)

Esiletõstetud tooted

Sobib mudelile S5000 ja S6000



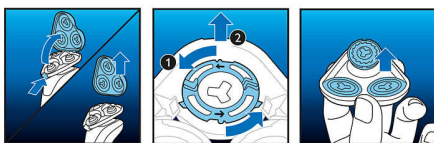
SH50 asenduspead sobivad seeriatele Shaver Series 5000 (S5xxx), Shaver Series 6000 (S6xxx), AquaTouch (AT8xx, AT7xx, S5xxx) ja PowerTouch (PT8xx, PT7xx).

Asendamise meeldetuletus



Uusimatel Philipsi raseerijatel on sisseehitatud asendamise meeldetuletus, mis on kuvatud raseerimispea sümboliga. Sümbol süttib põlema ja annab teile märku, kui on käes aeg raseerimispead vahetada.

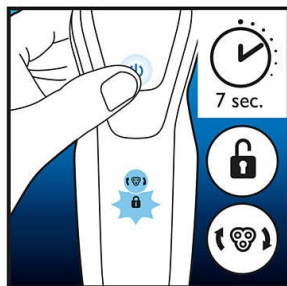
Lihtne vahetada



1. Avage pardel, vajutades vabastusnuppu; 2. Eemaldage kinnitusrõngad, pöörates neid vastupäeva; 3. Võtke vanad raseerimispead

välja ja asendage ettevaatlikult uutega; joondage uued raseerimispead täpselt samas asendis; 4. Taaspaigaldage kinnitusrõngad ja kinnitage need, keerates lukku päripäeva; 5. Kui sulgete raseerimispea õigesti, kuulete klõpsatust.

Kuidas raseerijat seadistada



Pärast raseerimispeade vahetust saate seadistada uue asendamise meeldetuletuse vajutades sisse- ja väljalülitamise nuppu ja hoides seda all vähemalt 7 sekundit. Vastasel juhul lülitub signaal pärast 9 järjestikust raseerimist automaatselt välja.

Muutke oma raseerija justkui uueks



100% jõudluse tagamiseks vahetage raseerimispead iga kahe aasta tagant.

SH50/50

MultiPrecisioni lõiketerad



Saavutage kiire ja nahalähedane raseerimine. Meie MultiPrecisioni terad tõstavad üles ja lõikavad maha kõik karvad ja järelejäänud habemetüüka ning seda vaid mõne tõmbega.

Super Lift & Cut Action



Raseerige nahalähedasemalt kaheteralise süsteemiga Super Lift & Cut Action. Esimene tera tõstab karva üles, samas kui teine lõikab selle mugavalt nahalähedaselt – et tulemus oleks tõeliselt sile.

Asendusterad

MultiPrecisioni lõiketerad Sobib mudelile S5000 (S5xxx), v.a S55xx, Sobib mudelile AquaTouch (AT8xx, AT7xx, S5xxx), Sobib mudelile S6000 (S6xxx)

Spetsifikatsioon

Raseerimispead

- Sobib tootele: Raseerimisaparaatide seeria 5000 (S5xxx), v.a S55xx, PowerTouch (PT8xx, PT7xx), Sobib mudelile AquaTouch (AT8xx, AT7xx,

S5xxx), Shaver Series 6000 (S6xxx)

- Lõikepäid pakendi kohta: 3

Puhastamine

- Kasutamine: Kasutage puhastusspreid HQ110

SH50/50



Väljalaske kuupäev
2023-02-28

Version: 14.2.1

© 2023 Firma Koninklijke Philips N.V.
Kõik õigused kaitstud

Spetsifikatsioon võib muuta ette teatamata
Kaubamärgid kuuluvad firmale Koninklijke Philips N.V.
või vastavatele omanikele.

www.philips.com