

Philips Shaver series 5000
Skutimo galvutės

„MultiPrecision“ peiliukai

Tinka S5000 (S5xxx)

Tinka „AquaTouch“ (S5xxx)

Tinka S6000 (S6XXX)

SH50/50



Atnaujinkite savo barzdaskutę

Norėdami geresnių rezultatų, kas 2 metus keiskite galvutes

Per dvejus metus skutuvo galvutės nukirps 9 milijonus plaukelių nuo jūsų veido. Keiskite skutuvo galvutes ir mėgaukitės 100 % veikimu. Suderinamos su 5000, 6000 serijos ir „AquaTouch“ skustuviu.

Paprasta naudoti

- Pakeitę skutimo galvutes nustatykite barzdaskutę iš naujo
- Pakeiskite skutimo galvutes vos dviem veiksmis
- Atnaujinkite savo barzdaskutę
- Lengvai keičiamos skutimo galvutės

Suderinamumas

- „Shaver Series 5000“ ir 6000 skirtos keičiamos galvutės

Glotnus, greitas skutimas

- Kad nusiskustumėte greitai, peiliukai pakelia, tuomet nuskuta ilgus ir trumpus plaukelius
- „Super Lift & Cut“ technologija pakelia plaukelius, kad skutimasis būtų švarus

PHILIPS

Skutimo galvutės

„MultiPrecision“ peiliukai Tinka S5000 (S5xxx), Tinka „AquaTouch“ (S5xxx), Tinka S6000 (S6XXX)

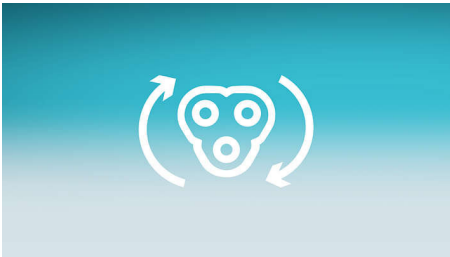
Ypatybės

Suderinama su S5000 ir S6000



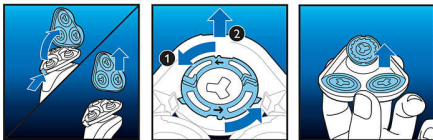
SH50 keičiamos galvutės suderinamos su „Shaver Series 5000“ (S5xxx), „Shaver Series 6000“ (S6xxx) ir „PowerTouch“ (PT8xx).

Pakeitimo priminimas



Naujausiose „Philips“ barzdaskutėse integruotas pakeitimo priminimas – skutimo įtaiso simbolis. Įsižiebdamas šis simbolis nurodo, kada reikia keisti skutimo galvutę.

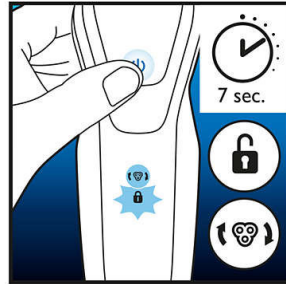
Paprastas keitimas



1. Atidarykite barzdaskutę nuspausdami atlaisvinimo mygtuką.
2. Išimkite fiksavimo žiedus pasukdami juos prieš laikrodžio rodyklę.
3. Išimkite senas skutimo galvutes ir atsargiai

įdėkite naujas; patikrinkite, ar galvutės tinkamai įstатыtos. 4. Uždėkite fiksavimo žiedus ir priveržkite juos sukdami fiksatorių pagal laikrodžio rodyklę. 5. Jei skutimo galvutę įstатыsite tinkamai, išgirsite spragtelėjimą.

Kaip iš naujo nustatyti barzdaskutę



Pakeitę skutimo galvutes, paspauskite įjungimo / išjungimo mygtuką ilgiau nei 7 sekundes ir nustatykite pakeitimo priminimą iš naujo. Kitu atveju po 9 iš eilės skutimųsi pakeitimo suaktyvinimas išsijungia automatiškai.

Atnaujinkite savo barzdaskutę



Norėdami mėgautis 100 % nepriekaištingu veikimu, kas 2 metus keiskite skutimo galvutes.

SH50/50

„MultiPrecision“ peiliukai



Skuskitės greitai ir švariai. „MultiPrecision“ peiliukai pakelia ir nukerpa visus plaukelius vos keliais brūkštelėjimais.

„Super Lift & Cut“ technologija



Nusiskuskite dar švariau su „Super Lift & Cut“ technologija. Pirmasis peiliukas pakelia kiekvieną plauką, o antrasis peiliukas patogiai nupjauna jį žemiau odos lygio, todėl nuskutama itin švariai.

Specifikacijos

Skutimo galvutės

- Tinka šiam produkto tipui: Shaver series 5000 (S5xxx), „AquaTouch“ (S5xxx), „PowerTouch“ (PT8xx, PT7xx), „AquaTouch“ (AT8xx, AT7xx),

„Shaver Series 6000“ (S6xxx)

- Skutimo galvutės atskiroje pakuotėje: 3

Valymas

- Naudojimas: Naudokite purškiamą valiklį HQ110



Išleidimo data 2022-06-18

Versija: 12.2.1

© 2022 „Koninklijke Philips N.V.“
Visos teisės saugomos.

Specifikacijos gali būti keičiamos be įspėjimo. Prekių ženklai yra „Koninklijke Philips N.V.“ ar jų atitinkamų savininkų nuosavybė.

www.philips.com