

# PHILIPS

## Scherköpfe

### Shaver series 5000

MultiPrecision-Klingen

Passend für S5000 (S5xxx),  
ausgenommen S55xx

Passend für AquaTouch (AT8xx,  
AT7xx, S5xxx)

Passend für S6000 (S6xxx)

SH50/50



## So wird Ihr Rasierer wieder fast wie neu

Wechseln Sie die Scherköpfe alle 2 Jahre für optimale Ergebnisse

In zwei Jahren schneiden die Scherköpfe insgesamt 9 Millionen Barthaare. Tauschen Sie die Scherköpfe aus, um wieder 100 % Leistung zu erhalten. Mit den Rasierern Series 5000, 6000 und dem AquaTouch Rasierer kompatibel.

#### Einfache Bedienung

- Setzen Sie den Rasierer nach dem Scherkopfwechsel zurück
- Scherköpfe in nur zwei Schritten ersetzen
- So wird Ihr Rasierer wieder fast wie neu
- Leicht austauschbare Scherköpfe

#### Kompatibilität

- Ersatz-Scherköpfe für Rasierer Series 5000 und 6000

#### Gründliche, schnelle Rasur

- Klingen richten lange und kurze Haare auf und schneiden sie dann ab – für eine schnelle Rasur
- Super Lift&Cut-Technologie hebt das Haar an für eine gründliche Rasur

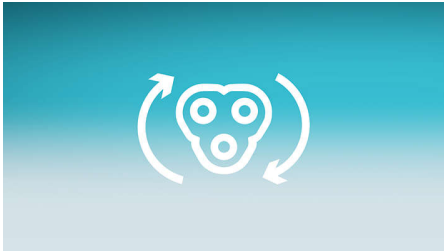
# Besonderheiten

## Kompatibel mit S5000 und S6000



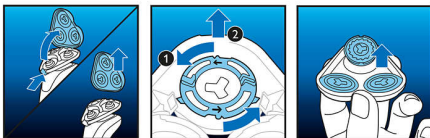
SH50 Ersatzscherköpfe sind mit Rasierern der 5000er Serie (S5xxx) mit Ausnahme von S55xx, Rasierern der 6000er Serie (S6xxx), AquaTouch (AT8xx, AT7xx, S5xxx) und PowerTouch (PT8xx, PT7xx) kompatibel.

## Erinnerungsfunktion



Die neuesten Rasierer von Philips verfügen über eine integrierte Erinnerungsfunktion in Form eines Schereinheitssymbols. Dieses Symbol leuchtet auf und zeigt an, wenn Sie die Scherköpfe ersetzen müssen.

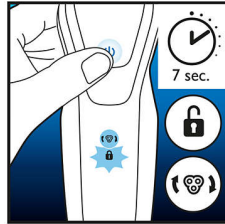
## Einfaches Ersetzen



1. Öffnen Sie den Rasierer mit der Entriegelungstaste. 2. Entfernen Sie die Halteringe durch Drehen gegen den

Uhrzeigersinn. 3. Nehmen Sie die alten Scherköpfe heraus, und setzen Sie vorsichtig die neuen ein; vergewissern Sie sich, dass die Scherköpfe genau ausgerichtet sind. 4. Setzen Sie die Halteringe wieder ein, und sichern Sie sie durch Drehen im Uhrzeigersinn; 5. Wenn Sie den Scherkopf ordnungsgemäß schließen, hören Sie ihn einrasten.

## So setzen Sie Ihren Rasierer zurück



Nachdem Sie die Scherköpfe ersetzt haben, können Sie die Erinnerungsfunktion zurücksetzen, indem Sie den Ein-/Ausshalter länger als 7 Sekunden gedrückt halten. Andernfalls schaltet sich die Erinnerungsfunktion automatisch nach 9 aufeinanderfolgenden Rasuren aus.

## So wird Ihr Rasierer wieder fast wie neu



Um wieder 100 % Leistung zu erhalten, sollten Sie die Scherköpfe alle 2 Jahre auswechseln.

## MultiPrecision-Klingen



Rasieren Sie sich schnell und gründlich. Unsere MultiPrecision-Klingen heben alle Haare an und schneiden diese sowie verbleibende Stoppeln in wenigen Zügen ab.

## Super Lift & Cut-Technologie



Rasieren Sie gründlicher mit der Super Lift & Cut Technologie mit zwei Klingen. Die erste Klinge hebt jedes Haar an, und die zweite Klinge schneidet es an der Hautoberfläche ab – für absolut glatte Ergebnisse.

# Daten

## **Scherköpfe**

**Scherköpfe pro Packung:** 3

**Eignet sich für Produkttyp:** Rasierer

Serie 5000 (S5xxx), außer S55xx, PowerTouch

(PT8xx, PT7xx), Passend für AquaTouch  
(AT8xx, AT7xx, S5xxx), Rasierer Serie 6000  
(S6xxx)

## **Pflege**

**Verwendung:** Verwenden Sie das  
Reinigungsspray HQ110

