

Philips Shaver series 5000  
Scheerhoofden

### MultiPrecision-mesjes

Geschikt voor S5000 (S5xxx),  
excl. S55xx  
Geschikt voor AquaTouch  
(AT8xx, AT7xx, S5xxx)  
Geschikt voor S6000 (S6XXX)

SH50/50



## Een scheerapparaat als nieuw

Vervang de scheerhoofden om de 2 jaar voor optimale resultaten

Binnen twee jaar scheren uw scheerhoofden 9 miljoen haren van uw gezicht. Vervang de scheerhoofden om weer van optimale prestaties te profiteren. Compatibel met scheerapparaten uit de 5000- en 6000-serie en AquaTouch-scheerapparaten.

#### **Gebruiksvriendelijk**

- Reset uw scheerapparaat nadat u de scheerhoofden hebt vervangen
- Vervang uw scheerhoofden in slechts twee stappen
- Een scheerapparaat als nieuw
- Eenvoudig te vervangen scheerhoofden

#### **Compatibiliteit**

- Vervangende scheerhoofden voor scheerapparaten uit de 5000- en 6000-serie

#### **Glad en snel scheren**

- Messen tillen de haren op en snijden vervolgens de lange en korte samen voor een snelle scheerbeurt
- Super Lift & Cut-systeem tilt haren op voor comfortabel en nauwkeurig scheren

# PHILIPS

## Scheerhoofden

MultiPrecision-mesjes Geschikt voor S5000 (S5xxx), excl. S55xx, Geschikt voor AquaTouch (AT8xx, AT7xx, S5xxx), Geschikt voor S6000 (S6XXX)

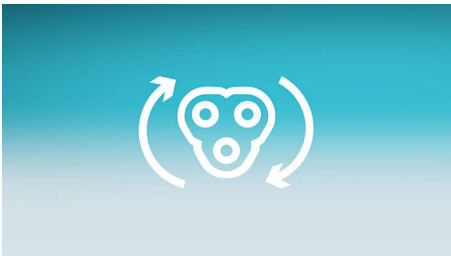
# Kenmerken

### Compatibel met S5000 en S6000



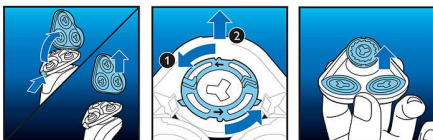
Sh50-vervangende scheerhoofden zijn compatibel met Shaver series 5000 (S5xxx), exclusief S55xx, Shaver series 6000 (S6xxx), AquaTouch (AT8xx, At7xx, S5xxx), en PowerTouch (PT8xx, PT7xx).

### Vervangingsherinnering



De nieuwste Philips-scheerapparaten hebben een ingebouwde vervangingsherinnering in de vorm van een scheerunitsymbool. Dit symbool gaat branden en geeft aan wanneer u de scheerhoofden dient te vervangen.

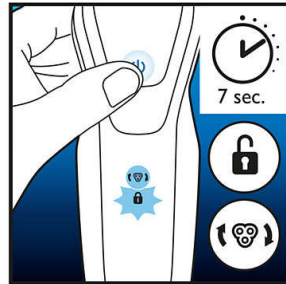
### Eenvoudig vervangbaar



1. Open het scheerapparaat door op de ontgrendelknop te drukken; 2. Verwijder de borgringen door deze linksom te draaien; 3. Verwijder de oude scheerhoofden en plaats

voorzichtig de vervangende scheerhoofden; controleer of de hoofden precies in de houder zijn uitgelijnd; 4. Plaats de borgringen terug en draai de vergrendelknop rechtsom; 5. Wanneer u het scheerhoofd sluit, hoort u het vastklikken.

### Uw scheerapparaat resetten



Als u de scheerhoofden hebt vervangen, kunt u de vervangingsherinnering resetten door de aan/uitknop langer dan 7 seconden ingedrukt te houden. Anders wordt de herinnering automatisch uitgeschakeld na 9 opeenvolgende scheerbeurten.

### Een scheerapparaat als nieuw



Vervang de scheerhoofden om de 2 jaar als u uw scheerapparaat als nieuw wilt laten presteren.

SH50/50

### MultiPrecision-mesjes



Ga voor een snel en glad scheerresultaat. Onze MultiPrecision-mesjes tillen alle haartjes op en scheren ze samen met resterende stoppels. En dat alles in enkele bewegingen.

### Super Lift & Cut-systeem



Het Super Lift & Cut-systeem met twee mesjes zorgt voor een zeer glad resultaat. Het eerste mesje tilt elk haartje op terwijl het tweede mesje de haar onder het huidniveau comfortabel afscheert, voor een ultragladde scheerbeurt.

## Scheerhoofden

MultiPrecision-mesjes Geschikt voor S5000 (S5xxx), excl. S55xx, Geschikt voor AquaTouch (AT8xx, AT7xx, S5xxx), Geschikt voor S6000 (S6XXX)

# Specificaties

SH50/50

### Scheerhoofden

- Scheerhoofden per verpakking: 3
- Geschikt voor producttype: Shaver-serie 5000 (S5xxx), excl. S55xx, PowerTouch (PT8xx, PT7xx), Geschikt voor AquaTouch (AT8xx,

AT7xx, S5xxx), Shaver 6000-serie (S6xxx)

### Reiniging

- Gebruik: Gebruik reinigingsspray HQ110



Publicatiedatum  
2023-08-24

Versie: 14.14.1

EAN: 87 10103 73669 1

© 2023 Koninklijke Philips N.V.  
Alle rechten voorbehouden.

Specificaties kunnen zonder voorafgaande kennisgeving worden gewijzigd. Handelsmerken zijn het eigendom van Koninklijke Philips N.V. en hun respectieve eigenaren.

[www.philips.com](http://www.philips.com)