

Philips Shaver series 5000
Cabezales de afeitado

Cuchillas MultiPrecision

Se adapta a S5000 (S5xxx),
excepto S55xx
Se adapta a AquaTouch (AT8xx,
AT7xx, S5xxx)
Se adapta a S6000 (S6xxx)

SH50/50



Vuelva a dejar su afeitadora como nueva

Cambie los cabezales cada 2 años para obtener mejores resultados

En dos años, los cabezales de la afeitadora cortan 9 millones de vellos del rostro.

Reemplace los cabezales de la afeitadora y vuelva a obtener un rendimiento del 100 %.

Compatible con las afeitadoras serie 5000, 6000 y AquaTouch.

Fácil de usar

- Vuelva a encender tu afeitadora después de reemplazar los cabezales de afeitado
- Reemplaza los cabezales de afeitado en solo dos pasos
- Deja tu afeitadora como nueva
- Cabezales de afeitado fáciles de reemplazar

Compatibilidad

- Cabezales de repuesto para las afeitadoras serie 5000 y 6000

Afeitada rápida y al ras

- Las cuchillas se levantan y luego cortan vellos largos y cortos para una afeitada rápida
- La tecnología Super Lift & Cut levanta el vello para un cómodo corte al ras

PHILIPS

Cabezales de afeitado

Cuchillas MultiPrecision Se adapta a S5000 (S5xxx), excepto S55xx, Se adapta a AquaTouch (AT8xx, AT7xx, S5xxx), Se adapta a S6000 (S6xxx)

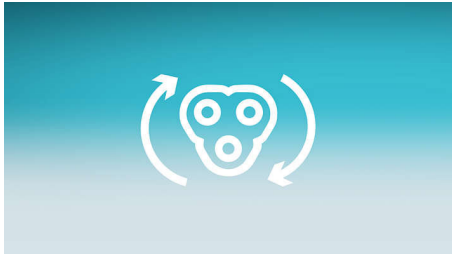
Destacados

Compatibles con las afeitadoras S5000 y S6000



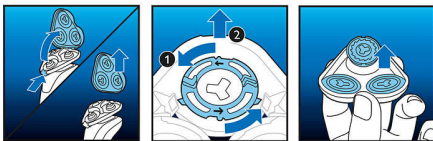
Los cabezales de repuesto SH50 son compatibles con las afeitadoras serie 5000 (S5xxx), excepto S55xx, serie 6000 (S6xxx), AquaTouch (AT8xx, AT7xx, S5xxx) y PowerTouch (PT8xx, PT7xx).

Recordatorio de reemplazo



Las afeitadoras más recientes de Philips disponen de un recordatorio de reemplazo integrado en forma de símbolo de la unidad de afeitado. Este símbolo se ilumina e indica el momento en el que hay que cambiar los cabezales de afeitado.

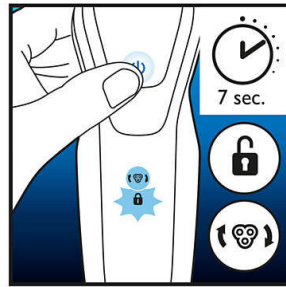
Reemplazo simple



1. Para abrir la afeitadora, presionó el botón de "liberación". 2. Para quitar los anillos de retención, giró hacia la izquierda. 3. Extraé los

cabezales de afeitado antiguos y colocó los repuestos cuidadosamente; comprobó que los cabezales estén perfectamente alineados. 4. Para reemplazar los anillos de retención y asegurarlos, giró el tope hacia la derecha. 5. Cuando se cierra bien el cabezal de afeitado, se oye un clic cuando está en su posición.

Cómo reiniciar la afeitadora



Después de reemplazar los cabezales de afeitado, podés restablecer el recordatorio de reemplazo si presionás el botón de encendido/apagado durante más de 7 segundos. De lo contrario, el recordatorio de reemplazo se desactivará automáticamente después de 9 afeitadas sucesivas.

Deja tu afeitadora como nueva



Para que vuelva a rendir al 100%, reemplaza los cabezales de afeitado cada 2 años.

SH50/50

Cuchillas MultiPrecision



Disfrutá una afeitada rápida y al ras. Nuestras cuchillas MultiPrecision levantan y cortan todo el vello y la barba restante en pocas pasadas.

Tecnología Super Lift & Cut



Afeitá al ras gracias a la doble cuchilla Super Lift & Cut Action. La primera cuchilla levanta cada vello mientras la segunda lo corta cómodamente bajo el nivel de la piel para brindar resultados realmente suaves.

Cabezales de afeitado

Cuchillas MultiPrecision Se adapta a S5000 (S5xxx), excepto S55xx, Se adapta a AquaTouch (AT8xx, AT7xx, S5xxx), Se adapta a S6000 (S6xxx)

Especificaciones

Cabezales de afeitado

- Se adapta al tipo de producto: Afeitadora serie 5000 (S5xxx), excl. S55xx, PowerTouch (PT8xx, PT7xx), Se adapta a AquaTouch (AT8xx,

- AT7xx, S5xxx), Afeitadora serie 6000 (S6xxx)
- Cabezales de afeitado por paquete: 3

Limpieza

- Uso: Utilizar el aerosol limpiador HQ110



Fecha de publicación
2024-04-18

Versión: 14.14.1

EAN: 87 10103 73669 1

© 2024 Koninklijke Philips N.V.
Todos los derechos reservados.

Las especificaciones quedan sujetas a modificaciones sin previo aviso. Las marcas comerciales son propiedad de Koninklijke Philips N.V. o sus respectivos titulares.

www.philips.com