



Philips Brilliance
LCD-monitor met
SoftBlue-technologie

P Line

24 (60,5 cm (23,8" diag.)
Full HD (1920 x 1080)

Brilliance

241P6EPJEB



Schitterend vanuit elke hoek

met een Full HD IPS-scherm

Voor u ontworpen: de nieuwe Brilliance-monitor van Philips bevat de nieuwe SoftBlue LED-technologie voor helder, kleurrijk beeld dat zacht is voor de ogen en uw productiviteit verbetert.

Ontwikkeld voor de gebruiker

- SoftBlue-technologie, rijke kleuren en zacht voor uw ogen
- Minder vermoeide ogen met trillingsvrije technologie
- SmartErgoBase maakt gebruiksvriendelijke, ergonomische aanpassingen mogelijk
- Laag instelbare monitor voor maximaal leescomfort

Verbluffende prestaties

- IPS-ADS-technologie met extra breed scherm voor beeld- en kleurnauwkeurigheid
- SmartImage-presets voor eenvoudig optimaliseren van beeldinstellingen

Eenvoudig te realiseren

- Ingebouwde stereoluidsprekers voor multimedia
- USB 3.0-hub voor eenvoudige toegang en snel laden
- SmartConnect met HDMI, MHL, DisplayPort, DVI en VGA

Duurzaam eco-ontwerp

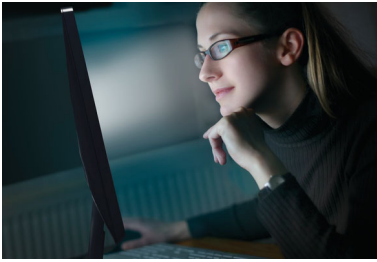
- LightSensor voor de perfecte helderheid met minimaal energieverbruik
- Met PowerSensor bespaart u tot 80% op uw energiekosten



PHILIPS

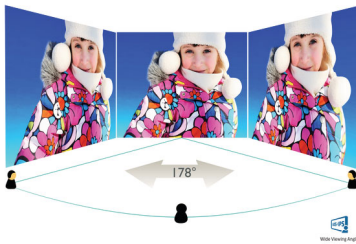
Kenmerken

SoftBlue-technologie



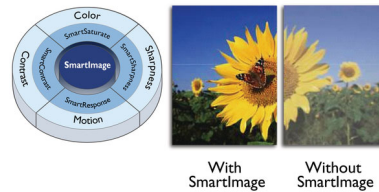
Softblue LED-technologie maakt gebruik van een slimme technologie voor het verminderen van schadelijke blauwe lichtstralen met een korte golflengte zonder de kleur of het beeld te beïnvloeden. Softblue LED-technologie is door de internationale organisatie TUV Rheinland gecertificeerd als technologie die schadelijk blauw licht vermindert.

IPS-ADS-technologie



IPS-ADS-schermen maken gebruik van een geavanceerde technologie waardoor u kunt genieten van een extra brede kijkhoek van 178/178 graden. Hierdoor kunt u het scherm vanuit bijna elke hoek zien. De IPS-ADS-schermen bieden, in tegenstelling tot de normale TN-panelen, extreem scherpe beelden met levendige kleuren. Niet alleen ideaal voor het bekijken van foto's, het afspelen van films en het surfen op internet, maar ook voor professionele toepassingen waarbij kleurnauwkeurigheid en constante helderheid zeer belangrijk zijn.

SmartImage



SmartImage is een exclusieve, geavanceerde technologie van Philips die de inhoud van uw scherm analyseert voor optimale beeldprestaties. In de gebruiksvriendelijke interface kunt u verschillende modi selecteren, zoals Kantoor, Foto, Film, Game, Economisch enz., zodat de weergave altijd optimaal is afgestemd op de toepassing die u gebruikt. Afhankelijk van uw keuze optimaliseert SmartImage op dynamische wijze het contrast, de kleurverzadiging en de scherpte van afbeeldingen en video's voor optimale weergaveprestaties; de modus Economisch biedt opzienbarende energiebesparingen. En dat alles in realtime en met één druk op de knop!

Trillingsvrije technologie



Door de manier waarop de helderheid wordt aangestuurd op schermen met LED-achtergrondverlichting ervaren sommige gebruikers trillingen op het scherm die vermoeide ogen veroorzaken. Trillingsvrije technologie van Philips biedt een nieuwe oplossing voor het reguleren van de helderheid en het verminderen van trillingen voor meer kijkplezier.

SmartErgoBase



De SmartErgoBase-monitorvoet biedt ergonomisch kijkcomfort en kabelbeheer. De gebruiksvriendelijke voet is in hoogte en hoek verstelbaar en heeft een kantel- en zwenkfunctie voor maximaal comfort, om de fysieke ongemakken van een lange werkdag te verminderen. Het kabelbeheersysteem voorkomt dat kabels in de knoop raken, zodat uw werkplek er netjes en professioneel uitziet.

Ingebouwde stereoluidsprekers

Er zijn twee stereoluidsprekers van hoge kwaliteit geïntegreerd in het beeldscherm. Deze kunnen in het zicht naar voren of uit het zicht omlaag, omhoog, naar achteren, enz. gericht zijn, afhankelijk van het model en het ontwerp.

SmartConnect

Deze Philips-displays hebben een overvloed aan connectiviteit en zijn uitgerust met meerdere aansluitingen als VGA, DVI-D, DisplayPort, een universele HDMI-aansluiting en MHL, waardoor u kunt genieten van ongecomprimeerde video en audio in hoge resolutie. Ongeacht de bron die u gebruikt, u weet zeker dat dit Philips-display ervoor zorgt dat uw investering niet snel verouderd is!



TUV-gecertificeerd voor beperkt blauw licht

Philips-displays met SoftBlue LED-technologie zijn gecertificeerd door TUV Rheinland volgens de testnorm voor beperkt blauw licht (2PFG) en verminderen de hoeveelheid schadelijk blauw licht.



Specificaties

Beeld/scherm

- Type LCD-scherm: IPS-ADS LCD
- Type achtergrondverlichting: W-LED-systeem
- Schermgrootte: 60,5 cm (23,8")
- Effectief weergavegebied: 527,04 (H) x 296,46 (V)
- Displaycoating: Antireflectie, 3H, waas 25%
- Beeldformaat: 16:9
- Optimale resolutie: 1920 x 1080 bij 60 Hz
- Responstijd (normaal): 5 ms (grijs naar grijs)*
- Helderheid: 250 cd/m²
- Contrastverhouding (normaal): 1000:1
- SmartContrast: 20.000.000:1
- Pixelpitch: 0,2745 x 0,2745 mm
- Kijkhoek: 178° (H)/178° (V), bij C/R > 10
- Beeldverbetering: SmartImage
- Schermkleuren: 16,7 M
- Scanfrequentie: 30 - 83 kHz (H)/56 - 76 Hz (V)
- MHL: 1080p bij 60 Hz
- SoftBlue
- sRGB

Connectiviteit

- Signaalinput: VGA (analoog), DVI-D (digitaal, HDCP), DisplayPort, MHL-HDMI (digitaal, HDCP)
- USB: USB 3.0 x 4 (1 met snel opladen)*
- Gesynchroniseerde input: Aparte synchronisatie, Synchronisatie op groen
- Audio (in/uit): Audio-ingang voor PC, Hoofdtelefoonuitgang

Comfort

- Ingebouwde luidsprekers: 2 W x 2
- Gebruikersgemak: SmartImage, Volume, PowerSensor, Menu, Aan/Uit
- OSD-talen: Braziliaans Portugees, Tsjechisch, Nederlands, Engels, Fins, Frans, Duits, Grieks, Hongaars, Italiaans, Japans, Koreaans, Pools, Portugees, Russisch, Vereenvoudigd Chinees, Spaans, Zweeds, Traditioneel Chinees, Turks, Oekraïens
- Andere handige opties: Kensington-slot, VESA-standaard (100 x 100 mm)
- Plug & Play-compatibiliteit: DDC/CI, Mac OS X, sRGB, Windows 10 / 8.1 / 8 / 7

Standaard

- In hoogte verstelbaar: 130 millimeter
- Pivot: 90 graden
- Draaivoet: -175/+175 graad
- Kantelfunctie: -5/20 graad

Vermogen

- ECO-modus: 13,9 W (normaal)
- Ingeschakeld: 19,14 W (testmethode EnergyStar

- 6.0)
- Stand-bymodus: < 0,3 W (normaal)
- Uitmodus: 0 W met wisselstroomschakelaar
- LED-indicator voor voeding: In werking - wit, Stand-bymodus - wit (knipperend)
- Stroomvoorziening: 100 - 240 V AC, 50-60 Hz, Ingebouwd

Afmetingen

- Product met standaard (max. hoogte): 563 x 511 x 257 millimeter
- Product zonder standaard (mm): 563 x 351 x 53 millimeter
- Verpakking in mm (b x h x d): 619 x 525 x 184 millimeter

Gewicht

- Product met standaard (kg): 6,47 kg
- Product zonder standaard (kg): 3,98 kg
- Product met verpakking (kg): 9,13 kg

Voorwaarden voor een goede werking

- Temperatuurbereik (in bedrijf): 0 °C tot 40 °C °C
- Temperatuurbereik (opslag): -20 °C tot 60 °C °C
- Relatieve vochtigheid: 20%-80 %
- Hoogte: In werking: 3658 m, niet in werking: 12.192 m
- MTBF (aangehouden): 70.000 uur (achtergrondverlichting niet meegerekend)

Duurzaamheid

- Milieu en energie: PowerSensor, LightSensor, EnergyStar 6.0, EPEAT*, RoHS
- Recyclebaar verpakkingsmateriaal: 100 %
- Gerecyclede kunststoffen: 65%
- Specifieke stoffen: PVC/BFR-vrije behuizing, Kwikvrij, Loodvrij

Voldoet aan de normen

- Officiële goedkeuringen: CE-markering, FCC-klasse B, SEMKO, cETLus, CU-EAC, TUV/GS, TUV Ergo, EPA, PSB, WEEE, RCM, OEKRAÏENS, CECP, ICES-003, TUV-gecert. - beperkt blauw licht

Kast

- Rand voorzijde: Zwart
- Achterzijde: Zwart
- Voet: Zwart
- Afwerking: Volume

Wat zit er in de doos?

- Monitor met standaard
- Kabels: VGA, DVI, DP, audio, voeding
- Gebruikersdocumentatie



Publicatiedatum
2019-06-14

Versie: 10.0.1

12 NC: 8670 001 27123
EAN: 87 12581 73445 9

© 2019 Koninklijke Philips N.V.
Alle rechten voorbehouden.

Specificaties kunnen zonder voorafgaande kennisgeving worden gewijzigd. Handelsmerken zijn het eigendom van Koninklijke Philips N.V. en hun respectieve eigenaren.

www.philips.com

* Dit Philips-beeldscherm heeft het MHL-certificaat. Als het MHL-apparaat echter niet wordt verbonden of niet correct werkt, raadpleegt u de veelgestelde vragen bij het MHL-apparaat of neemt u rechtstreeks contact op met de leverancier. Het beleid van de fabrikant van het apparaat vereist mogelijk dat u een merkspecifieke MHL-kabel of -adapter moet aanschaffen voor een correcte werking.

* Optioneel MHL-gecertificeerd mobiel apparaat en MHL-kabel vereist (niet meegeleverd). Neem contact op met de leverancier van uw MHL-apparaat voor compatibiliteit.

* Energiebesparende stand-by/uit van ErP is niet van toepassing op de MHL-oplaadfunctionaliteit

* Voor een volledige lijst met MHL-compatibele producten raadpleegt u www.mhlconsortium.org

* "IPS"-naam/handelsmerk en verwante octrooien voor technologieën zijn eigendom van hun respectieve eigenaars.

* EPEAT-classificatie is alleen geldig waar Philips het product registreert. Ga naar www.epeat.net voor informatie over de registratiestatus in uw land.

* Waarde responstijd gelijk aan SmartResponse