

PHILIPS

Vår raskeste trimmer
for perfekt skjeggstubb

Beardtrimmer series
5000

0,2 mm presisjonsinnstillinger

Kniver i metall

70 min trådløs bruk / 1 t lading

Integrert kam som løfter hårene



BT5205/16



Jevn og enkel trimming

Perfekt og jevn trimming, i ett eneste drag

Philips BeardTrimmer Series 5000 BT5200/16 gjør det enkelt å trimme akkurat den stilen du vil ha, enten det er tredagersskjegg, kort eller lengre skjegg. Skjærebladene er av rent metall for lang holdbarhet og ytelse. Trimmeren har en innebygget hårkam som løfter opp hvert hårstrå til optimal kuttestilling for perfekt og jevn trimming med ett eneste drag. Skjeggtrimmeren er 100 % vanntett og kan skylles under springen for enkel rengjøring. Hele skjeggtrimmerserien fra Philips er helt vedlikeholdsfri og har selvslipende skjærelementer. Du trenger aldri å smøre bladene.

Enkel trimming

- Løfter hårene opp til kniven for et jevnt resultat
- Innebygget hårkam som løfter håret til optimal kuttestilling
- Skjærebladene er dobbeltslipte for raskere trimming

Perfekt tredagersskjegg

- 17 lengdeinnstillinger fra 0,4 -7 mm

Hudvennlig ytelse

- Hudvennlige kniver med høy ytelse for en perfekt trim

Lett å bruke

- 17 låsbare lengdeinnstillinger, 0,4–7 mm med 0,2 mm presisjon
- 70 min trådløs bruk etter 1h lading
- 100% vanntett for enkel rengjøring
- Designet for å holde lenge



reddot award 2016
winner

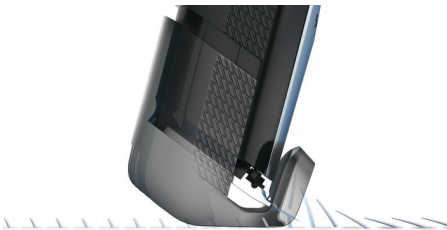
Høydepunkter

Dynamisk skjeggeklippssystem



Det dynamiske skjeggeklippssystemet og den integrerte kammen løfter hårene opp til knivene for å trimme hårene jevnt, slik at du får akkurat den stilen du ønsker – tredagersskjegg eller kort eller langt skjegg.

Integrert kam som løfter hårene



Trimmeren har en innebygget hårkam som løfter opp hvert hårstrå til optimal kuttestilling for perfekt og jevn trimming med ett eneste drag. Funksjonen gjør trimmingen jevnere og mer nøyaktig, samt raskere.

Kniver i metall



Denne trimmeren har dobbeltslipte blad av rent metall, som gir en ekstra skarp og nøyaktig trimming. Denne funksjonen gjør at du skjærer flere hårstrå i ett og samme drag. Philips BeardTrimmer BT5205/16 er dobbelt så rask som forgjengeren BT5270.

17 låsbare lengdeinnstillinger



Velg den foretrukne trimmelengden ved å vri zoomhjulet på håndtaket til ønsket lengde fra 0,4–7 mm med 0,2 mm presisjon vises. Den valgte lengden er nå låst for å gi en helt jevn trimming.

Kan brukes med og uten ledning

Li-Ion
70 minutes

Etter 1 times lading får du 70 min trådløs bruk. Du kan bruke Philips BeardTrimmer BT5205/16 både med og uten ledning.

100 % vanntett



For enkel rengjøring kan skjeggetrimmerens hode skylles under springen. Trimmeren er helt vanntett.

Hudvennlige kniver



Perfekt trimming på en trygg måte – hver eneste gang. Skjeggetrimmerens stålkniver berører hverandre lett, slik at de skjerpes mens du trimmer. Knivene holder seg ekstra skarpe og klipper effektivt. De har også avrundede tupper og kammer som hindrer hudirritasjon.



iF-DESIGNPRISEN 2016

Beardtrimmer series 5000iF-DESIGNPRISEN 2016



asimpleswitch.com

Philips' grønne logo

Philips' grønne produkter kan redusere kostnader, energiforbruk og CO₂-utslipp. Philips tilbyr en betydelig miljøforbedring på ett eller flere av de grønne nøkkelområdene – energieffektivitet, emballasje, farlige materialer, vekt, resirkulering og kassering og pålitelig drift gjennom hele levetiden.



reddot award 2016
winner

Red Dot-prisvinner 2016

Beardtrimmer series 5000Red Dot-prisvinner 2016

Spesifikasjoner

Klippesystem

Presisjon (størrelsen på trinnene): Fra 0,2 mm
Kutteelement: Kniver i rustfritt stål
Tenner som ikke risper: For bedre komfort

Skap det utseendet du ønsker

Antall lengdeinnstillinger: 17 integrerte lengdeinnstillinger

Tilbehør

Kam: Integrert kam som løfter hårene
Vedlikehold: Rengjøringsbørste

Enkel i bruk

Rengjøring: Alt kan vaskes
Zoom-hjul: Juster enkelt lengdeinnstillingene
Skjerm: Batterilampe
Drift: Bruk med og uten ledning

Utforming

Overflate: Krombelagt overflate
Håndtak: Mykt håndtak

Drift

Driftstid: 70 minutter
Lading: Fulladet på 1 time
Automatisk spenning: 100–240 V

Service

To års garanti
Trenger ikke smøring

