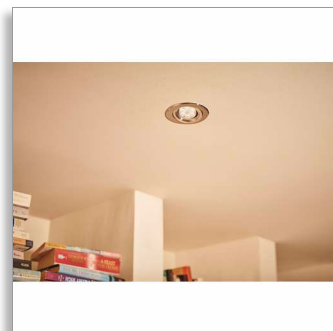




Philips LED
Spot (à intensité variable)

6,5 W (35 W)

GU5.3
Lumière chaleureuse
Intensité réglable



8718696509708



Le bon éclairage pour chaque moment

Plus l'intensité lumineuse est réduite, plus la couleur est chaude

Les spots LED Philips avec un chaleureux effet tamisé offrent une expérience inédite pour les LED à intensité variable. Comme l'intensité de ces spots Philips peut être modulée vers les tons chauds des ampoules traditionnelles, vous pouvez passer d'un éclairage fonctionnel quotidien à une ambiance plus chaleureuse.

Optez pour un éclairage de haute qualité

- En savoir plus sur l'éclairage
- Faisceau uniforme

La lumière au-delà de l'éclairage

- Un tamisage chaleureux

Optez pour une solution de remplacement simple

- Pas d'émission d'UV ni d'infrarouges

Optez pour une solution durable

- Ampoules à longue durée de vie : jusqu'à 15 ans
- Meilleur pour votre portefeuille et pour la planète

Créez un éclairage adapté à votre intérieur

- Idéal pour un éclairage d'accentuation

PHILIPS

Spot (à intensité variable)
6,5 W (35 W) GU5.3, Lumière chaleureuse, Intensité réglable

8718696509708

Points forts

En savoir plus sur l'éclairage



Température de couleur : la lumière peut avoir différentes températures de couleur, exprimées au moyen d'une unité de mesure appelée kelvin (K). Les ampoules dont la température de couleur est basse émettent une lumière plus chaude et froide que celles dont la température est élevée, qui génèrent une couleur froide, plus énergisante. IRC : l'indice de rendu des couleurs (IRC) permet de décrire l'effet d'une source lumineuse sur l'apparence des couleurs. La lumière naturelle du soleil a un IRC de 100. L'IRC des ampoules LED Philips est toujours supérieur à 80 pour garantir un rendu des couleurs fidèle et naturel.

Faisceau uniforme



Le verre Single Optic permet d'obtenir un magnifique faisceau lumineux exempt des ombres qui se forment en périphérie avec un spot halogène traditionnel.

Variateur WarmGlow



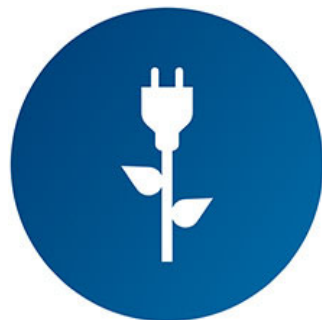
Cette ampoule gradable vous permet de passer d'une lumière chaleureuse à 2 200 K à une température de couleur de 2 700 K. Plus l'intensité lumineuse est basse, plus la lumière est chaude.

Durée de vie nominale moyenne de 15 000 heures



Grâce à une durée de vie pouvant atteindre 15 000 heures, vous n'aurez plus à remplacer fréquemment vos ampoules et vous profiterez d'une solution d'éclairage optimale pour plus de 15 ans.

Jusqu'à 80 % d'économie d'énergie



La technologie LED permet d'économiser jusqu'à 80 % d'énergie par rapport à une

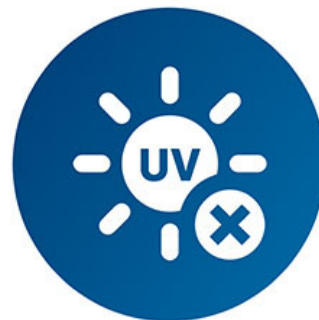
ampoule classique. Vite rentabilisée, elle vous fera économiser de l'argent année après année, tout en contribuant à la protection de l'environnement.

Idéal pour un éclairage d'accentuation



Moderne et produisant un flux lumineux grand angle (36 degrés) classique, ce spot LED convient à l'éclairage de mise en valeur et à l'éclairage général. Idéal pour les cuisines, îlots, salons et salles à manger, il peut être utilisé dans des dispositifs encastrés et dans des barres d'éclairage.

Pas d'émission d'UV ni d'infrarouges



La lumière ne comprend pas de composante infrarouge, et n'émet donc pas de chaleur. La composante ultraviolette est également absente. Grâce à ces deux caractéristiques, cette lumière ne fait pas pâlir les couleurs des tissus et autres objets.

Spot (à intensité variable)
6,5 W (35 W) GU5.3, Lumière chaleureuse, Intensité réglable

8718696509708

Caractéristiques

Caractéristiques de l'ampoule

- Forme: Spot
- Culot: GU5.3
- Intensité réglable
- Tension: 12 V
- Puissance consommée: 6,5 W
- Puissance équivalente: 35 W

Consommation électrique

- Label d'efficacité énergétique: A
- Consommation électrique pour 1 000 h: 7,0 kWh

Caractéristiques lumineuses

- Puissance lumineuse: 370 lumen
- Angle de faisceau: 36 degré
- Couleur: Blanc chaud, Blanc chaud à ultra-chaud
- Température de couleur: 2200-2700 K
- Indice de rendu des couleurs (IRC): 80
- Temps d'allumage: < 0,5 s
- Temps de chauffe à 60 %: Lumière totale instantanée
- Intensité nominale du faisceau central: 900 cd
- Usage: Éclairage de mise en valeur

Durée de vie

- Durée de vie de la lampe: 15000 heure(s)
- Nombre de cycles d'allumage: 50000
- Facteur de conservation du flux lumineux: 0,7
- Durée de vie moyenne (sur la base de 2,7 h/jour): 15 an(s)

Dimensions de l'ampoule

- Hauteur: 50 millimètre
- Largeur: 51 millimètre

Autres caractéristiques

- Teneur en mercure: 0 mg
- Facteur de puissance: > 0,7
- Ampérage de la lampe: 800 mA

Valeurs nominales

- Puissance nominale: 6,5 W
- Flux lumineux nominal: 410 lumen
- Durée de vie nominale: 15000 heure(s)
- Angle de faisceau nominal: 36 degré



Date de publication
2018-03-21

Version: 5.1.1

12 NC: 9290 011 27958
EAN: 87 18696 50970 8

© 2018 Philips Lighting Holding B.V.
Tous droits réservés.

Les caractéristiques sont sujettes à modification sans préavis. Les marques commerciales sont la propriété de Philips Lighting Holding B.V. ou de leurs détenteurs respectifs.

www.philips.com