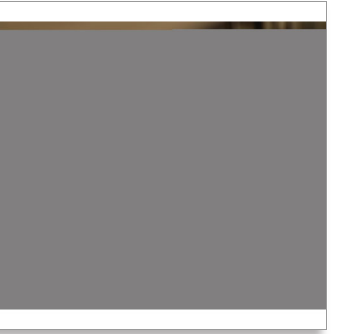




Philips LED  
Kerze

5,5 W (40 W)

E14  
Warmweiß  
Nicht dimmbar



8718696474983



## Licht, das Ihre Augen schont

Komfortables Licht vom Weltmarktführer für Beleuchtung

Eine schlechte Lichtqualität kann die Gesundheit der Augen beeinträchtigen. Es ist wichtiger denn je, das eigene Zuhause richtig zu beleuchten. Philips LED-Lampen erfüllen strenge Prüfkriterien, um sicherzustellen, dass sie unseren Anforderungen an den Sehkomfort entsprechen.†

### Entscheiden Sie sich für hochwertiges Licht

- Warmweißes Licht wie bei einer Glühlampe
- Erfahren Sie mehr über Licht

### Wählen Sie einen einfachen Ersatz für Ihre alten Glühlampen

- Ähnliche Form und Größe wie Halogenlampen in Kerzenform
- Beim Einschalten sofort hell
- Kein UV oder Infrarot

### Entscheiden Sie sich für eine nachhaltige Lösung

- Lampen mit langer Lebensdauer – bis zu 15 Jahre
- Schont den Geldbeutel und die Umwelt

### Schaffen Sie das richtige Licht für Ihr Zuhause

- Perfekt für dekorative Leuchten

### Komfortable LED-Beleuchtung, die Ihre Augen schont

- Gestaltet für Ihren Sehkomfort

# PHILIPS

## Besonderheiten

### Warmweißes Licht wie bei einer Glühlampe



Diese Lampe hat eine Farbtemperatur von 2700 K und bietet Ihnen eine warme und ruhige Atmosphäre, die perfekt zum Entspannen ist. Sie eignet sich ideal zur Beleuchtung Ihres Zuhauses.

### Ersetzt Halogenlampen in Kerzenform



Mit ihrem wunderschönen Design und den gebräuchlichen Abmessungen ist dies eine moderne und zugleich energiesparende LED-Kerzenlampe. Der perfekte nachhaltige Ersatz für herkömmliche Halogenlampen in Kerzenform.

### Sofort hell



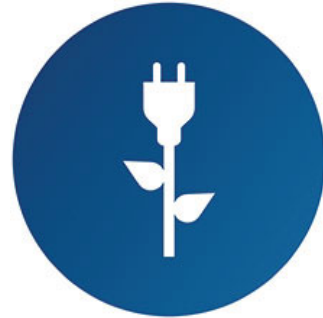
Kein Grund zu warten: Philips LED-Lampen bieten sofort ihre volle Helligkeit, wenn sie eingeschaltet werden. Drücken Sie einfach den Lichtschalter, um sofort helles Licht im Raum zu erhalten, und zwar ohne Verzögerung oder langes Warten.

### 15.000 Stunden durchschnittliche Lebensdauer



Mit einer Lebensdauer von bis zu 15.000 Stunden reduzieren Sie den Aufwand, der durch häufiges Austauschen Ihrer Lampen entsteht, und können über 15 Jahre eine perfekte Beleuchtungslösung genießen.

### Energieeinsparung von bis zu 80 %



Die LED-Technologie spart bis zu 80 % Energie im Vergleich zu einer herkömmlichen Glühlampe. Sie macht sich schnell bezahlt und spart Ihnen Jahr um Jahr bares Geld. Darüber hinaus trägt sie zum Schutz der Umwelt bei.

### Perfekt für dekorative Leuchten



Moderne Beleuchtung mit LED-Kerzenlampen von Philips für dekorative Leuchten wie Kronleuchter, Deckenventilatoren, Spiegelbeleuchtungen und Wegeleuchten.

### Kein UV oder IR



Das Licht hat keine Infrarotkomponente, sodass keine Wärme abgegeben wird. Ebenso ist keine Ultraviolett Komponente enthalten. Diese beiden Merkmale bedeuten, dass Stoffe und andere Gegenstände durch dieses Licht nicht verblassen.

Kerze  
5,5 W (40 W) E14, Warmweiß, Nicht dimmbar

8718696474983

# Daten

## Lampeneigenschaften

- Form: Kerze
- Sockel/Fassung: E14
- Dimmbar: Nein
- Spannung: 220 bis 240 V
- Wattleistung: 5,5 W
- Vergleichbare Wattleistung einer Glühlampe: 40 W

## Stromverbrauch

- Energieeffizienzklasse: A+
- Energieverbrauch pro 1000 Std.: 6 kWh

## Lichteigenschaften

- Lichtleistung: 470 Lumen
- Farbe: Warmweiß
- Farbtemperatur: 2700 K
- Lichteffekt/-farbe: Warmweiß
- Farbwiedergabeindex (CRI): 80
- Startzeit: < 0,5 s
- Anlaufzeit, bis 60% der maximalen Helligkeit erreicht sind: Sofort volle Lichtleistung
- Anwendung: Angenehmes Licht
- Augenfreundlich: Augenfreundlich

## Lebensdauer

- Lebensdauer der Lampe: 15000 Stunde(n)
- Anzahl der Schaltzyklen: 50000
- Lichtstromerhalt: 0,7
- Durchschnittliche Lebensdauer (bei 2,7 Stunden/Tag): 15 Jahr(e)

## Lampenabmessungen

- Höhe: 106 mm
- Breite: 35 mm

## Andere Eigenschaften

- Quecksilbergehalt: 0 mg
- Leistungsfaktor: 0,5
- Lampenstrom: 50 mA
- Lampenklassifizierung Risikogruppe: RG0

## Nennwerte

- Nennleistung: 5,5 W
- Nennlichtstrom: 470 Lumen
- Nennlebensdauer: 15000 Stunde(n)



Ausstellungsdatum  
2018-12-05

Version: 6.1.1

12 NC: 9290 011 57790  
EAN: 87 18696 47498 3

© 2018 Philips Lighting Holding B.V.  
Alle Rechte vorbehalten.

Technische Daten können ohne vorherige Ankündigung geändert werden. Die Marken sind Eigentum von Philips Lighting Holding B.V. oder der jeweiligen Firmen.

[www.philips.com](http://www.philips.com)

\* Entwickelt, um Ihre Augen zu schonen. Besuchen Sie [www.philips.com/eyecomfort](http://www.philips.com/eyecomfort) für Informationen zu den Produkten sowie über Flimmern, stroboskopische Lichteffekte und weitere Kriterien für augenschonendes Licht.  
\* PstLM ist kleiner oder gleich 1,0, gemessen entsprechend IEC 61547-1 und IEC 61000-4-15.