



Multi Language Quick Guide

Wireless Cloud Network Camera

**CIPCAMPTIWL_V2,CIPCAM720PTIWL,CIPCAM7200
D,CIPCAM7200DWDR,CIPDCAM7200D**



v1.0

Conceptronic C8CHIPSKIT

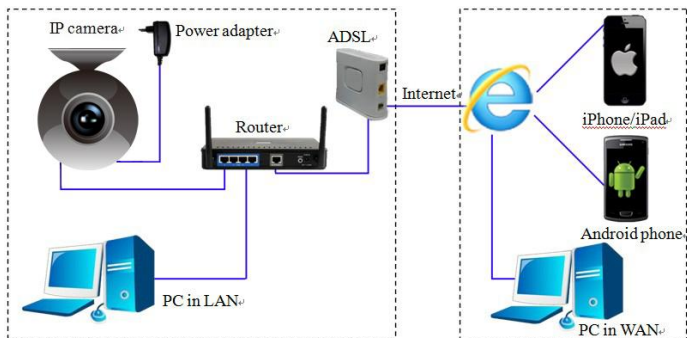
1. Package contents

The following items are present in the package of the Conceptronic Wireless Cloud Network Camera:

- Wireless network Camera
- Network Cables
- Mounting bracket
- Replaceable antenna
- Power Adaptor
- Antenna
- QIG x 1
- Software CD x 1

2. Installation & usage

Setup



- Get ready for camera, network cable and attached power adapter.
- Connect your camera into Router's Ethernet LAN port.
- Connect the power adapter into your camera.

Note: Please use the power adapter attached with camera, in order to avoid damage the camera.

“Cam Viewer1” P2P Quick Application Step



Android / iOS Phone Application

- ◆ Search and download “Cam Viewer1” from Google Play or APP Store.
- ◆ Install “Cam Viewer1”
- ◆ Add DID number of the camera



There are three way to add device, that is add manually, scan ID to add and search in LAN to add.

☆ Scan ID/QR and search in LAN to Add as below.

- a) Search in LAN to Add
- b) Scan ID/QR to Add



Search in LAN to Add



Scan ID/QR to Add

Enjoy the use of your Conceptronic Wireless Cloud Network Camera!

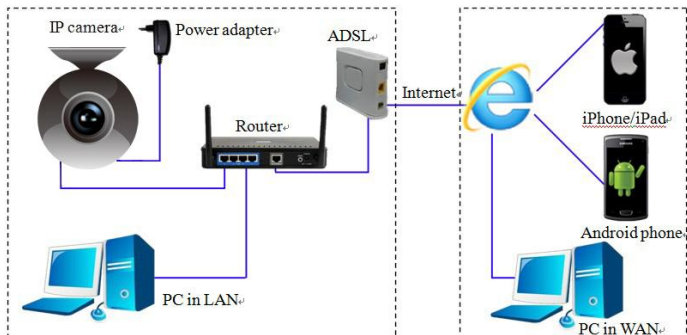
1. Packungsinhalt

Folgende Teile befinden sich in der Verpackung von Conceptronic Wireless Cloud Network Camera:

- Wireless network Camera
- Network Cables
- Mounting bracket
- Replaceable antenna
- Power Adaptor
- Antenna
- QIG x 1
- Software CD x 1

2. Installation & Verwendung

Einrichtung



- Kamera, Netzkabel und angeschlossenes Netzteil vorbereiten.
 - Ihre Kamera am Ethernet-LAN-Port des Routers anschließen.
 - Das Netzteil mit Ihrer Kamera verbinden.
- Hinweis:** Bitte nutzen Sie zur Vermeidung von Kameraschäden das mit der Kamera verbundene Netzteil.

„Cam Viewer1“-P2P-Schnellapplikation



Android- / iOS-Phone-Applikation

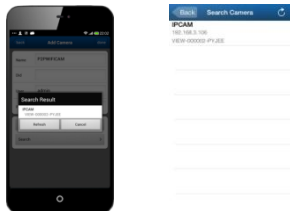
- ◆ „Cam Viewer1“ im Google Play Store oder Apple App Store suchen und herunterladen.
- ◆ „Cam Viewer1“ installieren
- ◆ DID-Nummer der Kamera hinzufügen



Es gibt drei Möglichkeiten zum Hinzufügen eines Gerätes: Manuell hinzufügen, ID scannen und im LAN suchen.

☆ ID/QR scannen und zum Hinzufügen wie nachstehend beschrieben im LAN suchen.

- a) Zum Hinzufügen im LAN suchen
- b) Zum Hinzufügen ID/QR scannen



Zum Hinzufügen im LAN suchen



Zum Hinzufügen ID/QR scannen

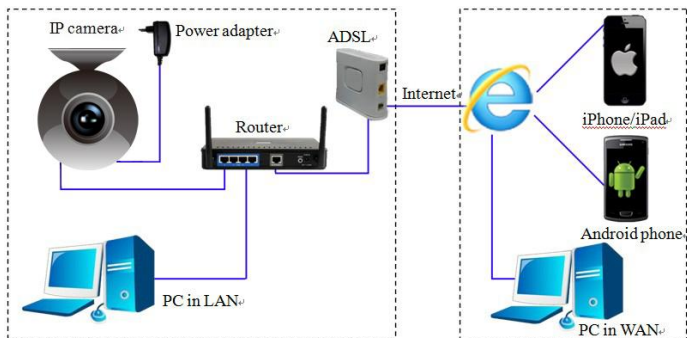
Viel Spaß mit Ihrem Conceptronic Wireless Cloud Network Camera!

Conceptronic C8CHIPSKIT

1. Contenu du Coffret

Les éléments suivants se trouvent dans l'emballage de votre Conceptronic Wireless Cloud Network Camera:

- Wireless network Camera
- Network Cables
- Mounting bracket
- Replaceable antenna
- Power Adaptor
- Antenna
- QIG x 1
- Software CD x 1

2. Installation & Utilisation**Installation**

- Préparez la caméra, le câble réseau et l'adaptateur secteur fournis.
- Connectez votre caméra sur le port Ethernet LAN du routeur.
- Branchez l'adaptateur secteur sur votre caméra.

Remarque : Veuillez utiliser l'adaptateur secteur fourni avec la caméra afin d'éviter de l'endommager.

Étapes rapides de l'application P2P « Cam Viewer1 »



Application pour téléphone Android / iOS

- ◆ Recherchez et téléchargez « Cam Viewer1 » sur Google Play ou sur App Store.
- ◆ Installez « Cam Viewer1 »
- ◆ Ajoutez le numéro DID de la caméra



Il existe trois façons d'ajouter un appareil, à savoir l'ajouter manuellement, rechercher un identifiant à ajouter et faire une recherche réseau LAN pour l'ajouter.

☆ **Recherchez l'ID/QR et faites une recherche réseau LAN pour l'ajouter comme indiqué ci-dessous.**

- Faites une recherche réseau LAN pour l'ajouter
- Recherchez l'ID/QR pour l'ajouter



Faites une recherche réseau LAN pour l'ajouter



Recherchez l'ID/QR pour l'ajouter

Profitez de votre Conceptronic Wireless Cloud Network Camera !

Conceptronic C8CHIPSKIT

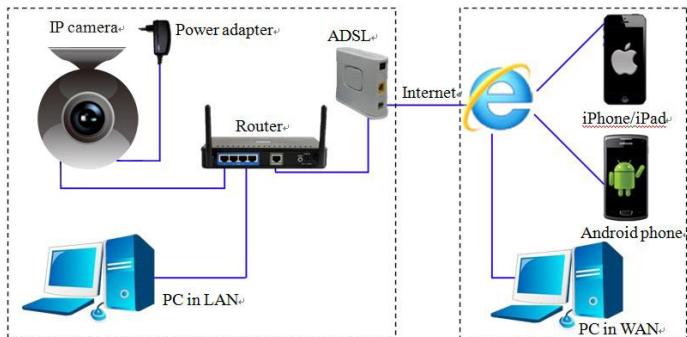
1. Contenido del paquete

El paquete contiene los siguientes artículos de Conceptronic Wireless Cloud Network Camera:

- Wireless network Camera
- Network Cables
- Mounting bracket
- Replaceable antenna
- Power Adaptor
- Antenna
- QIG x 1
- Software CD x 1

2. Instalación & Utilización

Configuración



- Prepare la cámara, el cable de red y el adaptador de alimentación conectado.
- Conecte la cámara al puerto LAN Ethernet del enrutador.
- Conecte el adaptador de alimentación a la cámara.

Nota: Para evitar daños en la cámara, utilice el adaptador de alimentación conectado a dicha cámara.

Pasos rápidos de la aplicación P2P “Cam Viewer1”



Aplicación para teléfonos Android e iOS

- ◆ Busque y descargue “Cam Viewer1” desde Google Play o APP Store.
- ◆ Instale “Cam Viewer1”
- ◆ Agregue el número DID de la cámara



Hay varias formas de agregar un dispositivo: manualmente, mediante el escaneo del identificador y mediante la búsqueda en LAN.

☆ Escanear el identificador o código QR, y buscar en la red LAN para agregar, tal y como se muestra a continuación.

- Buscar en la red LAN para agregar
- Escanear el identificador o el código QR para agregar



Buscar en la red LAN para agregar



Escanear el identificador o el código QR para agregar

Disfrute del uso de su Conceptronic Wireless Cloud Network Camera.

Conceptronic C8CHIPSKIT

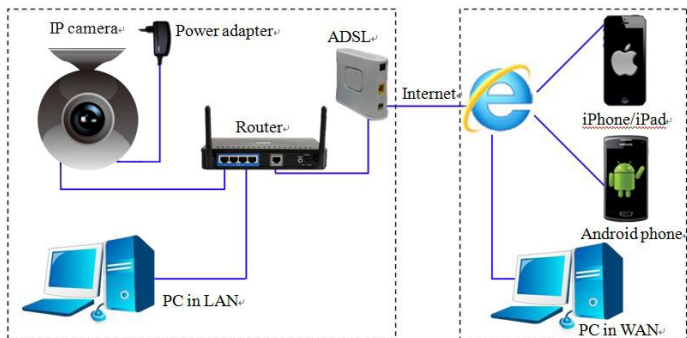
1. Inhoud verpakking

De volgende items zijn aanwezig in het pakket van de Conceptronic Wireless Cloud Network Camera:

- Wireless network Camera
- Network Cables
- Mounting bracket
- Replaceable antenna
- Power Adaptor
- Antenna
- QIG x 1
- Software CD x 1

2. Installatie & Gebruik

Instelling



- Bereid de camera, netwerkkabel en aangesloten voedingsadapter voor.
- Sluit de camera aan op de Ethernet LAN-poort van de router.
- Sluit de voedingsadapter aan op uw camera.

Opmerking: gebruik de bijgeleverde voedingsadapter aangesloten op de camera om zo schade aan de camera te voorkomen.

“Cam Viewer1” P2P snelle toepassingsstap



Android-/ iOS Phone-toepassing

- ◆ Zoek en download “Cam Viewer1” van Google Play of de App Store.
- ◆ Installeer “Cam Viewer1”
- ◆ Voeg de DID-nummer toe van de camera



Er zijn drie manieren om apparaten toe te voegen: handmatig toevoegen, toe te voegen ID scannen en zoeken in toe te voegen LAN.

☆ Scan ID/QR en zoek in toe te voegen LAN zoals hieronder.

- Zoeken in toe te voegen LAN
- Toe te voegen ID/QR scannen



Zoeken in toe te voegen LAN

NEDERLANDS



Toe te voegen ID/QR scannen

Veel plezier met uw Conceptronic Wireless Cloud Network Camera!

Conceptronic C8CHIPSKIT

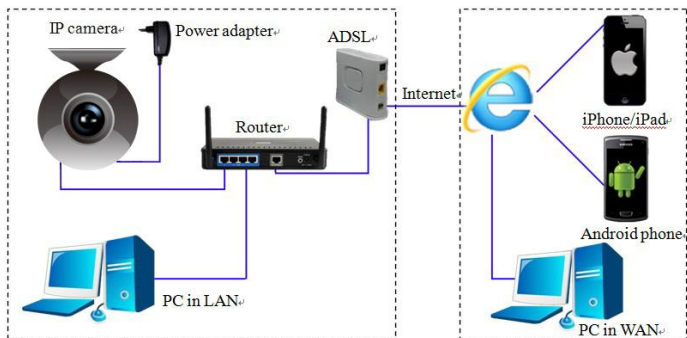
1. Pakkens indhold

La confezione di Conceptronic Wireless Cloud Network Camera contiene gli elementi che seguono:

- Wireless network Camera
- Network Cables
- Mounting bracket
- Replaceable antenna
- Power Adaptor
- Antenna
- QJG x 1
- Software CD x 1

2. Installazione & Uso

Configurazione



- Preparare videocamera, cavo di rete e adattatore di alimentazione in dotazione.
- Collegare la videocamera alla porta LAN Ethernet del router.
- Collegare l'adattatore di alimentazione alla videocamera.

Nota: Utilizzare l'adattatore di alimentazione collegato alla videocamera per evitare danni alla videocamera.

Procedura rapida dell'applicazione P2P “Cam Viewer1”



Applicazione per telefono Android / iOS Phone

- ◆ Cercare e scaricare “Cam Viewer1” da Google Play o APP Store.
- ◆ Installare “Cam Viewer1”
- ◆ Aggiungere il numero della videocamera



Vi sono tre metodi per aggiungere il dispositivo, ovvero manualmente, tramite scansione dell'ID da aggiungere o tramite ricerca nella LAN da aggiungere.

☆ **Effettuare la scansione di ID/QR e la ricerca nella LAN per aggiungere come segue.**

- a) Cercare nella LAN per aggiungere
- b) Effettuare la scansione di ID/QR per aggiungere



Cercare nella LAN per aggiungere



Effettuare la scansione di ID/QR per aggiungere

Godetevi l'uso di Conceptronic Wireless Cloud Network Camera!

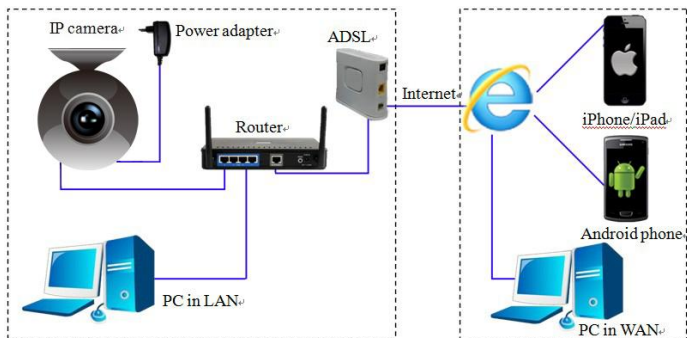
1. Περιεχόμενα συσκευασίας

Τα ακόλουθα στοιχεία υπάρχουν στη συσκευασία του Conceptronic Wireless Cloud Network Camera:

- Wireless network Camera
- Network Cables
- Mounting bracket
- Replaceable antenna
- Power Adaptor
- Antenna
- QIG x 1
- Software CD x 1

2. Εγκατάσταση & χρήση

Εγκατάσταση



- Προετοιμάστε την κάμερα, το καλώδιο δικτύου και τον προσαρμογέα ρεύματος που διατίθεται μαζί με τη συσκευή.
- Συνδέστε την κάμερά σας στη θύρα Ethernet LAN του Δρομολογητή.
- Συνδέστε τον προσαρμογέα ρεύματος στην κάμερά σας.

Σημείωση: Χρησιμοποιήστε τον προσαρμογέα ρεύματος που διατίθεται μαζί με την κάμερα, προκειμένου να αποφευχθεί η πρόκληση ζημιών σε αυτήν.

“Cam Viewer1” P2P Βήμα Γρήγορης Εφαρμογής



Εφαρμογή Android / iOS Phone

- ◆ Πραγματοποιήστε αναζήτηση και λήψη του “Cam Viewer1” από το κατάστημα Google Play ή APP Store.
- ◆ Εγκατάσταση “Cam Viewer1”
- ◆ Προσθήκη αριθμού DID της κάμερας



Υπάρχουν τρεις τρόποι για να προσθέσετε συσκευές: με μη αυτόματη προσθήκη, με σάρωση του ID για προσθήκη και με αναζήτηση στο LAN για προσθήκη.

☆ Σαρώστε το ID/QR και πραγματοποιήστε αναζήτηση στο LAN για να πραγματοποιήσετε Προσθήκη όπως υποδεικνύεται παρακάτω.

- Αναζήτηση στο LAN για Προσθήκη
- Σάρωση ID/QR για Προσθήκη



Αναζήτηση στο LAN για Προσθήκη



Σάρωση ID/QR για Προσθήκη

*Απολαύστε τη χρήση του
Conceptronic Wireless Cloud Network Camera σας!*

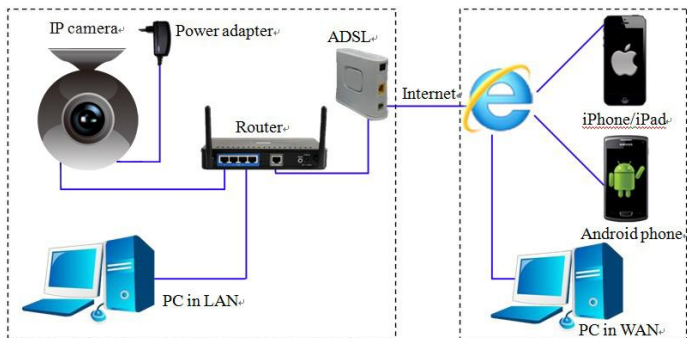
1. Conteúdo da embalagem

A embalagem do Conceptronic Wireless Cloud Network Camera contém os seguintes itens:

- Wireless network Camera
- Network Cables
- Mounting bracket
- Replaceable antenna
- Power Adaptor
- Antenna
- QIG x 1
- Software CD x 1

2. Instalação & Utilização

Configuração



- Prepare a câmera, o cabo de rede e o transformador incluído.
- Ligue a câmera à porta LAN Ethernet do router.
- Ligue o transformador à câmera.

Nota: Utilize o transformador incluído com a câmera para evitar causar danos à mesma.

Configuração rápida da aplicação P2P "Cam Viewer1"



Aplicação para telemóveis Android / iOS

- ◆ Procure e transfira a aplicação "Cam Viewer1" no Google Play ou na APP Store.
- ◆ Instale a aplicação "Cam Viewer1"
- ◆ Adicione o número DID da câmara



Existem três formas de adicionar um dispositivo: adicionar manualmente, efetuar a leitura da ID para adicionar e procurar na LAN para adicionar.

☆ Efetuar a leitura da ID/QR e procurar na LAN para Adicionar tal como ilustrado abaixo.

- Procurar na LAN para Adicionar
- Efetuar a leitura da ID/QR para Adicionar



Procurar na LAN para Adicionar



Efetuar a leitura da ID/QR para Adicionar

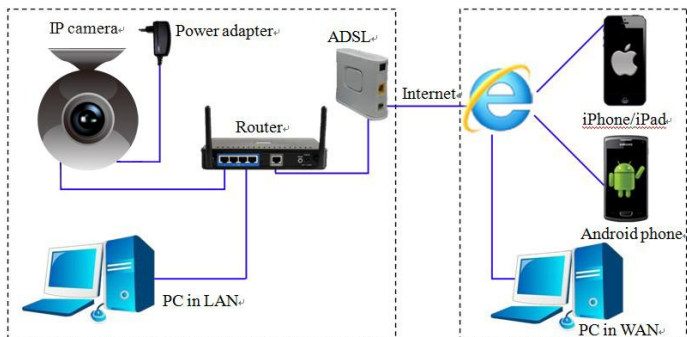
Desfrute do seu Conceptronic Wireless Cloud Network Camera!

Conceptronic C8CHIPSKIT

1. Комплект поставки

В комплекте Conceptronic Wireless Cloud Network Camera имеются следующие предметы:

- Wireless network Camera
- Network Cables
- Mounting bracket
- Replaceable antenna
- Power Adaptor
- Antenna
- QIG x 1
- Software CD x 1

2. Установка & использование**Установка**

- Подготовьте камеру, сетевой кабель и поставляемый блок питания.
- Подключите камеру к порту Ethernet LAN маршрутизатора.
- Подключите блок питания к камере.

Примечание: во избежание повреждения камеры используйте поставляемый с ней блок питания.

Быстрое добавление пирингового приложения Cam Viewer1



Приложение для смартфонов Android/iOS

- ◆ Найдите и загрузите Cam Viewer1 из Google Play или APP Store.
- ◆ Установите Cam Viewer1
- ◆ Добавьте DID-номер камеры



Добавить устройство можно тремя способами: вручную, путем сканирования ID и поиска в ЛВС.

☆ Выполните сканирование ID/QR и поиск в ЛВС следующим образом.

- Поиск в ЛВС для добавления устройства
- Сканирование ID/QR для добавления устройства



Поиск в ЛВС для добавления устройства



Сканирование ID/QR для добавления устройства

*Желаем вам приятного использования
Conceptronic Wireless Cloud Network Camera!*

Conceptronic C8CHIPSKIT

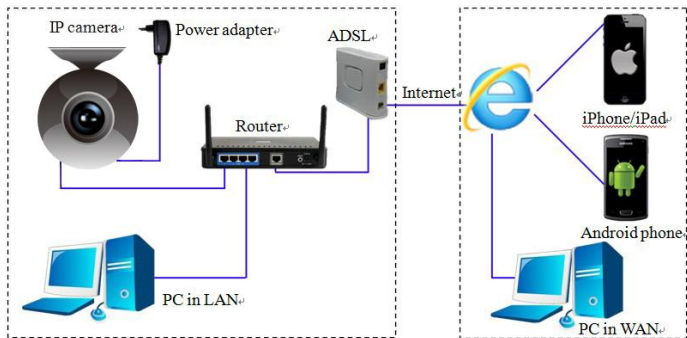
1. Zawartość opakowania

Na opakowaniu Conceptronic Wireless Cloud Network Camera znajdują się następujące elementy.

- Wireless network Camera
- Network Cables
- Mounting bracket
- Replaceable antenna
- Power Adaptor
- Antenna
- QIG x 1
- Software CD x 1

2. Instalacji & stosowanie

Ustawienia



- Przygotuj kamerę, kabel sieciowy i dostarczony zasilacz.
- Podłącz kamerę do portu LAN Ethernet routera.
- Podłącz do kamery zasilacz.

Uwaga: Aby uniknąć uszkodzenia kamery, należy użyć zasilacz dostarczony z kamerą.

Szybka konfiguracja aplikacji P2P "Cam Viewer1"



Aplikacja na telefon Android / iOS

- ◆ Wyszukaj i pobierz "Cam Viewer1" z Google Play lub z APP Store.
- ◆ Zainstaluj "Cam Viewer1"
- ◆ Dodaj numer DID kamery



Dostępne są trzy sposoby dodawania urządzenia, dodawanie ręczne, zeskanowanie ID i wyszukanie w sieci LAN.

☆ Skanowanie ID/QR i wyszukanie w sieci LAN w celu dodania, jak poniżej.

- Wyszukiwanie w sieci LAN w celu dodania
- Skanowanie ID/QR w celu dodania



Wyszukiwanie w sieci LAN w celu dodania



Skanowanie ID/QR w celu dodania

***Rozpocznij korzystanie z
Conceptronic Wireless Cloud Network Camera!***