

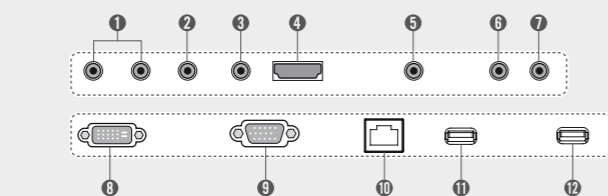
Spezifikationen

SE3KB Serie	65SE3KB	55SE3KB	49SE3KB	43SE3KB	32SE3KB
Bildschirmdiagonale	65" (165,1 cm)	55" (139,7 cm)	49" (124,46 cm)	43" (109,22 cm)	32" (81,28 cm)
Displaytechnologie	IPS (PD)				
Bildformat	16 : 9				
Native Auflösung	1.920 x 1.080 (Full HD)				
Helligkeit	400 cd/m ²	350 cd/m ²			
Kontrastverhältnis	1.300:1	1.100:1			
Dynamischer Kontrast	500.000:1				
Betrachtungswinkel (H x V)	178 x 178				
Oberflächenvergütung	Hard coating (3H), Anti-Reflektionsbehandlung des Front-Polarisators (Haze 1% (Typ.))				
Betriebszeit	maximal 18 Stunden pro Tag				
Ausrichtung	Hochformat und Querformat				
Eingänge	HDMI, DVI-D, RGB, 3,5 mm Klinke, USB 2.0				
Ausgänge	3,5 mm Klinke, Lautsprecher				
Externe Steuerung	RS232C (In/Out), RJ45, IR Receiver				
Rahmenfarbe	Schwarz				
Rahmenbreite	11,9 mm bzw. 18 mm unten	11,9 mm bzw. 18 mm unten	11,9 mm bzw. 18 mm unten	11,9 mm bzw. 18 mm unten	13 mm bzw. 18 mm unten
Monitor Abmessungen (B x H x T)	1.456,9 x 838 x 56,5 mm	1.238 x 714,9 x 54 mm	1.102,2 x 638,5 x 54 mm	969,6 x 563,9 x 54 mm	729,4 x 428,9 x 55,5 mm
Gewicht (ohne Standfuß)	27,9 kg	17,5 kg	14,3 kg	10 kg	5,4 kg
Gewicht (mit Standfuß)	32,9 kg	20,6 kg	17,4 kg	12,3 kg	6 kg
Monitor mit optionalem Fuß und Lautsprechern (B x H x T)	1.456,9 x 898,1 x 293,7 mm	1.238 x 773,4 x 219,6 mm	1.102,2 x 696,8 x 219,6 mm	969,6 x 622,2 x 193 mm	729,4 x 481 x 154,2 mm
Kartonmaße (B x H x T)	1.561 x 951 x 170 mm	1.330 x 813 x 151 mm	1.197 x 760 x 134 mm	1.052 x 650 x 123 mm	810 x 510 x 132 mm
Gewicht, verpackt	33,8 kg	21,7 kg	17,3 kg	12,6 kg	6,7 kg
VESA™ Montage Standard	300 x 300				
BESONDERHEITEN	USB Inhalte planen, Schutzlack, SNMP-Unterstützung, Wi-Fi vorbereitet (Dongle), Energie Verwaltungsmanagement (Automatische Bildformat Erkennung/Stand-by Screen, etc.), autom. Bild wenn kein Signal, Verbesserter ISM-(Image Sticking Minimization) Mode, Urlaubs-Terminierung/Automatische Zeiteinstellung, Ausfallsicherung (USB, RGB, DVI, HDMI), Wake On LAN				
BETRIEBS-BEDINGUNGEN	Temperatur 0 °C bis 40 °C	0 °C bis 40 °C	0 °C bis 40 °C	0 °C bis 40 °C	0 °C bis 40 °C
Luftfeuchtigkeit	10 % bis 80 %	10 % bis 80 %	10 % bis 80 %	10 % bis 80 %	10 % bis 80 %
LEISTUNG	Stromversorgung 100-240 V-, 50/60 Hz Netzteil eingebaut				
STROMVERBRAUCH	typisch 95 W	70 W	65 W	60 W	50 W
Smart Energy Saving	70 W	55 W	50 W	45 W	35 W
AUDIO LEISTUNG	20 W(2x 10 W) interner Lautsprecher (6 ohm)				
STANDARDS (ZERTIFIZIERUNG)	Betriebssicherheit UL / cUL / CB / TUV / KC EMC FCC Class "A" / CE / KCC ErP / Energy Star Ja / Ja (Energy Star 6.0)				
MEDIA PLAYER KOMPATIBILITÄT	Externer Media player verfügbar Ja (MP500/MP700)	Ja (MP500/MP700)	Ja (MP500/MP700)	Ja (MP500/MP700)	Nein
SOFTWARE KOMPATIBILITÄT	SuperSign-w lite SuperSign-c Ja Ja				
ZUBEHÖR	Optional	Standfuß (ST-652T), Media player, Wandhalterung (LSW350B), VESA-Adapter (AM-B330S)	Standfuß (ST-492T), Media player, Wandhalterung (LSW350B), VESA-Adapter (AM-B330S)	Standfuß (ST-492T), Media player, Wandhalterung (LSW350B), VESA-Adapter (AM-B330S)	Standfuß (ST-432T), Media player, Wandhalterung (LSW230B)
EAN	8806087322422	8806087322378	8806087322330	8806087322262	8806087322224

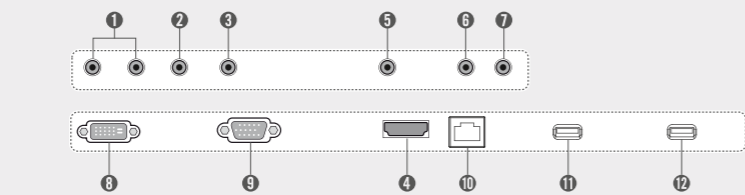
Schnittstellen

- 1 SPEAKER OUT
- 2 RS-232C IN
- 3 RS-232C OUT
- 4 HDMI
- 5 EXT IR IN
- 6 AUDIO IN
- 7 AUDIO OUT
- 8 DVI-D IN
- 9 RGB IN
- 10 LAN
- 11 USB1
- 12 USB2

55SE3KB / 49SE3KB / 43SE3KB / 32SE3KB



65SE3KB



Download LG Commercial Display Mobile App



Mehr Info www.lg.de

You Tube [youtube.com/c/LGCommercialDisplay](https://www.youtube.com/c/LGCommercialDisplay)

LG Electronics Deutschland GmbH | Berliner Straße 93 | D-40880 Ratingen
Hotline 01806 - 11 54 11 (0,20 €/pro Anruf aus dem Festnetz der DTAG; Mobilfunk max. 0,60 €/pro Anruf)
Design- und Spezifikationsänderungen vorbehalten. Stand 2015/08/12



Der Einfache Weg, Digital Signage zu managen Premium SE3KB-Serie



Mit der LG SE3KB-Serie vereinfachen Sie es, Inhalte zur Verkaufsförderung bereitzustellen. Das minimalistische Design mit schlanker Bautiefe und schmalen Rahmen wird abgerundet durch funktionelle Aspekte wie dem demontierbaren LG Logo und dem rückseitig eingelassenen Kabelschacht. Die LG SE3KB-Serie ist optimal für das geschäftliche Umfeld.

Eingebaute Lautsprecher (10W x 10 W)

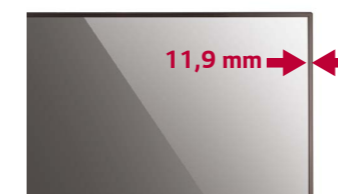
Hauptmerkmale

Verbessertes Design



Schlanker Rahmen

Der extrem dünne Rahmen sorgt einen perfekten minimalistischen Look.



Rahmen

Demontierbares Logo

Um das Display im Hochformat effektiv zu nutzen, können Sie das LG Logo abnehmen.



Kabel Management

Die Rückseitige Kabelführung sorgt für Ordnung auf der Vorderseite.



USB Content Management



Mit dem einfachen USB Content Management erstellen Sie selbst und in Sekundenschnelle eigene Content-Schleifen, ohne dabei eine Netzwerkverbindung herstellen zu müssen, sich in komplizierte Programme einlesen zu müssen oder einen externen Dienstleister beauftragen zu müssen.



*Unterstützte Formate: Video (MPEG1/2/4, H.264), Audio (MP3, AC3, MPEG, AAC, HEAAC, LPCM), Image (JPEG, PNG, BMP)

Staub- und Feuchtigkeitsabweisend



Dank der speziellen Schutzbeschichtung trotz das Display gewisser Feuchtigkeit, Staub und anderen äußeren Einflüssen und ist somit auch in schwierigeren Umgebungen bedenkenlos einsetzbar.



Der Einfache Weg, Digital Signage zu managen

Premium SE3KB-Serie



Bildschirmdiagonale
65"/55"/49"/43"/32"



Rückseite



SE3KB Serie

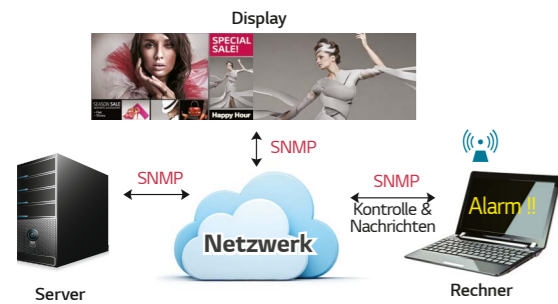
- EDGE LED
- Helligkeit: 350cd/m² (65" 400cd/m²)
- Rahmenbreite: oben/links/rechts 11,9 mm
unten 18,0 mm
- Tiefe: 54 mm
- Besonderheiten: Wi-Fi Dongle vorbereitet, SuperSign Control und Lite inklusive
- Automatische Zeiteinstellung
- HDMI, DVD-D, RGB, RJ 45, RS232C in/out, 2x USB
- Eingebauter Media Player
- Eingebaute Lautsprecher: 10W x 10W

Weitere Merkmale

Remote Kontrolle

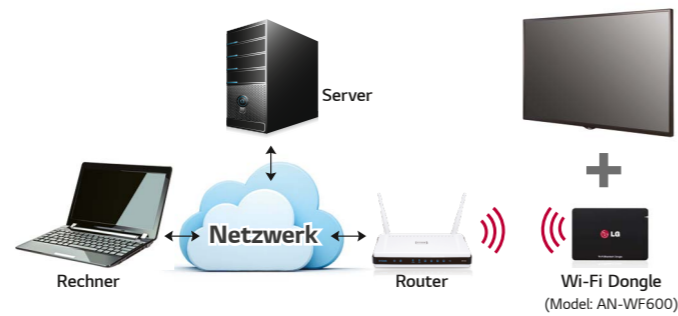
Simple Network Management Protocol

SNMP Protokoll sorgt für einfaches Netzwerkmanagement.



Wi-Fi Unterstützung

Der SE3KB-Serie unterstützt WI-FI USB-Adapter zur einfachen Verteilung von Inhalten.



Praktische Bildschirm Modi

Seitenverhältnis bleibt erhalten*

Erhält die gleiche Auflösung und Bildqualität beim Ein-/Ausschalten durch EDID1-Empfang über den IC.



Stand-by-Screen*

Wenn einmal keine Inhalte zugespielt werden, schaltet sich zwar der Screen ab, jedoch bleibt die Netzwerkfunktion angeschaltet und es wird Energie gespart, aber zugleich werden Inhalte effizient verwaltet - wir nennen diese Funktion Stand-by-Screen.



Scheduled Screen Wash**

Verhindert das dauerhafte Einbrennen von Standbildern, durch das regelmäßige einspielen von Screen-Wash-Sequenzen.



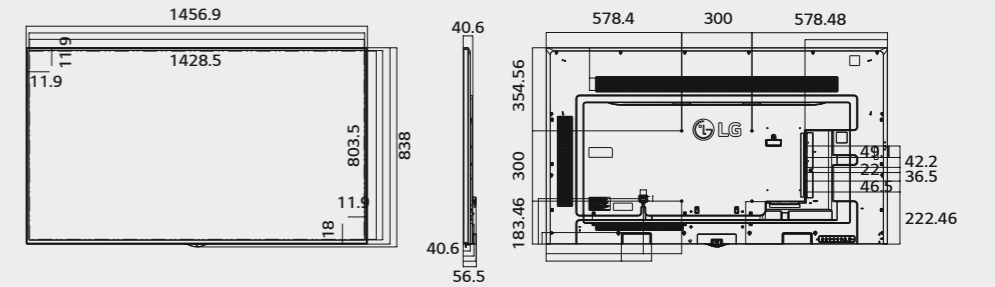
1) Erweiterte Display Identifikationsdaten
* Installations Menü > LG Digital Signage > PM-Mode

** Installations Menü > ISM-Methode

Abmessungen (in mm)

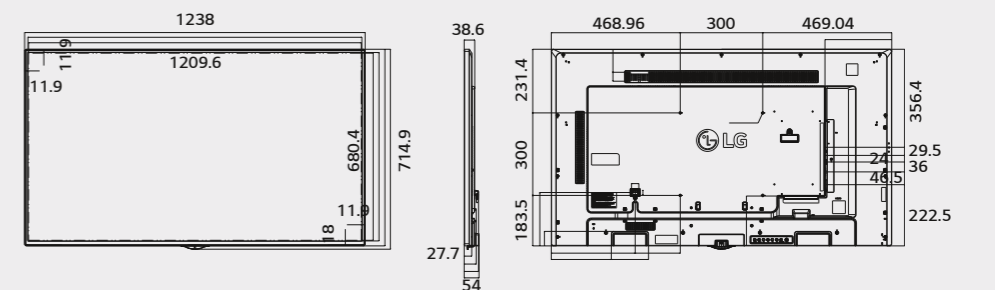
65"

1.456,9 x 838 x 56,5 /
27,9 kg



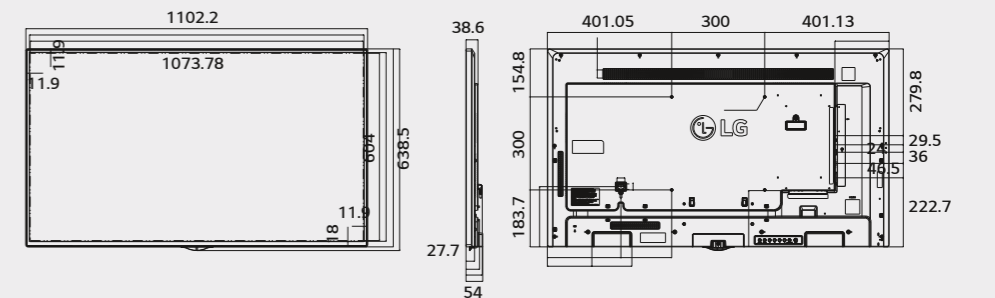
55"

1.238 x 714,9 x 54 /
17,5 kg



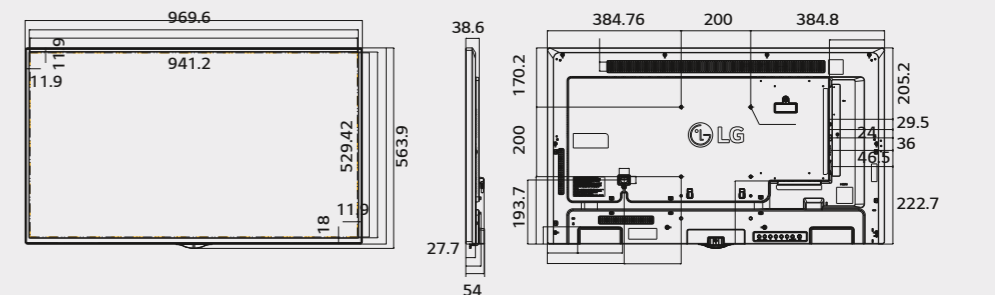
49"

1.102,2 x 638,5 x 54 /
14,3 kg



43"

969,6 x 563,9 x 54 /
10 kg



32"

729,4 x 428,9 x 55,5 /
5,4 kg

