

# PHILIPS

Bartstoppeltrimmer

Beardtrimmer series  
5000

0,2 mm Präzisionseinstellung

Metallklingen

60 Min. Akkubetrieb/1 Std.  
Ladezeit

Integrierter HairLift-Kamm



BT5200/16



## Müheloses, gleichmäßiges Trimmen

Dynamisches Haarführungssystem für gleichmäßige  
Ergebnisse

Mit diesem Trimmer mit Metallklingen erzielen Sie genau den Look, den Sie gerne möchten – ob Dreitagebart, kurzer oder langer Bart. Unser neuer Kammaufsatz zum Aufrichten der Haare stellt Haare für gleichmäßiges Trimmen in einem Zug auf.

### Müheloses Trimmen

- Hebt das Haar auf Klingenhöhe an für gleichmäßige Ergebnisse
- Führt die Haare zum Schermesser für müheloses Schneiden
- Doppelt geschärfte Klingen für schnelleres Schneiden\*

### Hautfreundlichkeit

- Hautfreundliche, leistungsstarke Klingen für perfektes Trimmen

### Perfekter Drei-Tage-Bart

- Täglich der perfekte Dreitagebart dank 0,4 mm Einstellung

### Einfache Bedienung

- 17 einstellbare Schnittlängen, 0,4 - 10 mm mit 2 mm Präzision
- Nach 1 Stunde Ladung 60 Minuten Betriebszeit oder Verwendung mit Kabel
- 100 % wasserdicht für eine einfache, gründliche Reinigung
- 2 Jahre Garantie, weltweite Spannungsanpassung, kein Ölen erforderlich



reddot award 2016  
winner

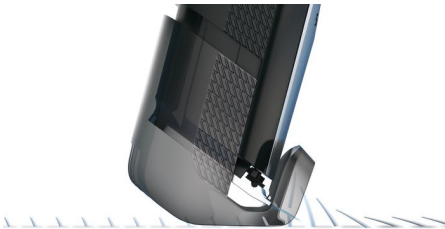
# Besonderheiten

## Dynamisches Haarführungssystem



Das dynamische Haarführungssystem hebt mithilfe des integrierten Kammaufsatzes die Haare für gleichmäßige Ergebnisse beim Trimmen auf Höhe der Klingen an und ermöglicht Ihnen genau den Dreitagebart, kurzen oder langen Bart, den Sie sich wünschen.

## Integrierter HairLift-Kamm



Trimmen Sie Ihren Dreitagebart in einem schnellen Zug, während Sie gleichzeitig Ihre Haut schonen. Unser neuer integrierter HairLift-Kamm zum Aufrichten der Haare hebt die Haare an und führt sie auf Klingenhöhe für müheloses, gleichmäßiges Trimmen.

## Metallklingen



Dieser Bartschneider verfügt über doppelt geschärfte Klingen aus Metall, mit denen Sie für schnelleres Trimmen mehr Haare mit einem Zug schneiden.

## 17 einstellbare Schnittlängen



Wählen Sie Ihre bevorzugte Schnittlänge aus, indem Sie einfach das Zoom-Rad auf dem Griff drehen, bis die gewünschte Länge angezeigt wird – 0,4 - 10 mm mit 2 mm Präzision. Ihre gewählte Länge wird jetzt fest eingestellt für präzises und gleichmäßiges Trimmen.

## Mit oder ohne Kabel einsetzbar



60 minutes

Laden Sie Ihren Trimmer eine Stunde lang auf, um ihn 60 Minuten lang ohne Kabel zu verwenden. Wenn Sie während des Schneidens mehr Energie benötigen, können Sie den Trimmer einfach an die Steckdose anschließen. Dieser Trimmer kann sowohl kabellos als auch mit Netzstrom betrieben werden.

## 100 % wasserdicht



Halten Sie Ihren wasserdichten Bartschneider einfach unter fließendes Wasser, um ihn gründlich zu reinigen.

## Hautfreundliche Klingen



Jedes Mal perfektes, schonendes Trimmen. Die Stahlklingen des Bartschneiders reiben leicht aneinander, sodass sie sich beim Trimmen selbst schärfen und so besonders scharf und effektiv bleiben. Sie haben außerdem abgerundete Spitzen und Kämme, die Hautirritationen verhindern.



## iF DESIGN AWARD 2016

Beardtrimmer Series 5000iF DESIGN AWARD 2016



[asimpleswitch.com](http://asimpleswitch.com)

## Das "Grüne Logo" von Philips

Philips Produkte mit dem "Grünen Logo" können Kosten, Energieverbrauch und CO<sub>2</sub>-Ausstoß senken. Wie? Diese Produkte sorgen für eine deutliche Verbesserung des Klimaschutzes auf mindestens einem der grünen Schwerpunktgebiete von Philips: Energieeffizienz, Verpackung, gefährliche Substanzen, Gewicht, Recycling und Entsorgung sowie lebenslange Verlässlichkeit.



reddot award 2016  
winner

## Red Dot Award 2016: Gewinner

Beardtrimmer Series 5000Red Dot Award 2016: Gewinner

# Daten

## Schneidesystem

**Präzision (Größe der Schnittstufen):** Ab 0,2 mm

**Schneideeinheit:** Edelstahlklingen

**Abgerundete Klingen:** Für mehr Komfort

## Kreieren Sie Ihren eigenen Look

**Anzahl der Längeneinstellungen:** 17 integrierte Längeneinstellungen

## Zubehör

**Kamm:** Integrierter HairLift-Kamm

**Wartung:** Reinigungsbürste

## Benutzerfreundlichkeit

**Pflege:** Vollständig abwaschbar

**Zoom Wheel:** Einfaches Einstellen der Schnittlängen

**Anzeige:** Akkuanzeige

**Betrieb:** Betrieb mit und ohne Kabel

## Design

**Farbe:** Schwarz

## Leistung

**Akkulaufzeit:** 60 Minuten

**Ladezeit:** Vollständig geladen in 1 Stunde

**Automatische Spannungsanpassung:** 100–240 V

## Service

**2 Jahre Garantie**

**Kein Öl notwendig**

