

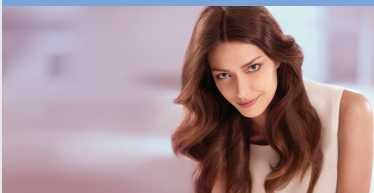
# PHILIPS

Sèche-cheveux

DryCare

2 300 W

Moteur DC



BHD282/00



## Élégant, puissant et léger

Votre solution de séchage tout-en-un

Philips DryCare 2 300 W réunit tout ce que vous pouvez demander à un sèche-cheveux. Léger, agréable à manier et parfaitement équilibré, il offre 2 300 W de puissance de séchage et intègre une fonction ionique pour faire briller les cheveux, le tout dans un élégant design violet.

### Des résultats impeccables

- Séchage haute performance 2 300 W
- Élément en céramique évitant le dessèchement
- Touche air froid pour fixer votre coiffure après séchage
- Concentrateur 14 mm pour un style précis
- Diffuseur volume pour le volume et les boucles

### Cheveux préservés

- Fonction ionique pour des cheveux brillants et sans frisottis
- Réglage de la température ThermoProtect

### Facile à utiliser

- 3 réglages de température et 2 réglages de vitesse, pour un contrôle optimal
- Design léger et confortable
- Cordon d'alimentation de 2 m

### Design élégant

- Sèche-cheveux élégant et stylé

# Points forts

## Séchage puissant 2 300 W

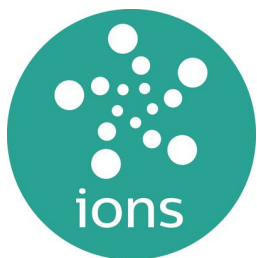


Philips DryCare 2 300 W a toute la puissance dont vous avez besoin. Son flux d'air puissant et rapide à 2 300 W garantit des résultats exceptionnels.

## Cheveux ni desséchés ni aplatis

Philips DryCare est équipé d'une résistance en céramique protégeant les cheveux du dessèchement et préservant leur douceur. Elle produit une chaleur infrarouge qui sèche et lisse les cheveux de l'intérieur rapidement et efficacement tout en les protégeant.

## Brillance et soin ionique



Philips DryCare est doté d'une touche de fonction ionique, pour des cheveux lisses et sans frisottis. Les ions négatifs éliminent l'électricité statique, lissent les cuticules et renforcent vos cheveux. Résultat : des cheveux lisses et brillants.

## Air froid



Philips DryCare est équipé du bouton du flux d'air froid. Il envoie un jet d'air froid qui permet de fixer et de finaliser votre coiffure.

## Diffuseur volume

Philips DryCare est équipé d'un diffuseur de volume, pour donner du volume aux cheveux et du ressort aux boucles. Pour des résultats optimaux, tenez le diffuseur près du crâne et des racines. Ses picots texturés augmentent le volume, maximisent l'épaisseur des cheveux, leur donnent du ressort et facilitent la création de boucles.

## Concentrateur 14 mm

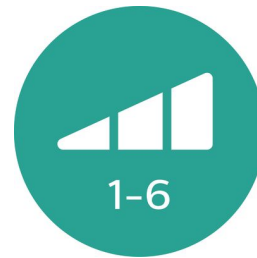
L'embout à ouverture étroite de 14 mm canalise le flux d'air directement sur des zones spécifiques. Utilisez-le avec le sèche-cheveux et une brosse, pour un brushing précis.

## Fonction ThermoProtect



Philips DryCare est doté d'une fonction de réglage de la température ThermoProtect, pour sécher les cheveux à une température optimale, tout en les préservant. Les cheveux séchent rapidement, mais sans surchauffer.

## Contrôle précis



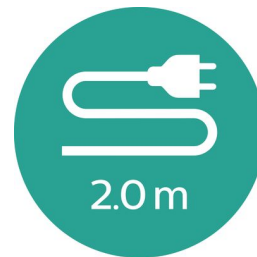
Philips DryCare offre 3 réglages de température et 2 réglages de vitesse, pour un contrôle optimal. Facile à régler et à utiliser, il vous permet d'utiliser la puissance et la température les mieux adaptées à votre coiffure.

## Ultra-léger



Votre Philips DryCare ne pèse que 450 grammes, pour un maniement agréable. Léger, il est facile à utiliser, sans pour autant compromettre la puissance.

## Cordon de 2 m



Philips DryCare est doté d'un cordon d'alimentation de 2 m, pour une plus grande liberté de mouvement.

## Design élégant

Philips DryCare est un sèche-cheveux élégant et stylé. D'une jolie couleur mauve foncé originale, il permet d'obtenir d'excellents résultats.

# Caractéristiques

## Spécificités techniques

Fréquence: 50-60 Hz

Puissance consommée: 2 300 W

Alimentation: 2 300 W

Longueur du cordon: 2,0 m

Moteur: Moteur DC

Tension: 220-240 V

Couleur/ finition: Mauve foncé

## Caractéristiques

Manche pliable: Non

Bi-voltage: Non

Trousse de voyage: Non

Fonction ionique

Diffuseur

Embout/concentrateur

Nombre d'accessoires: 2

Anneau de suspension

Touche air froid

Céramique

## Entretien

Deux ans de garantie

