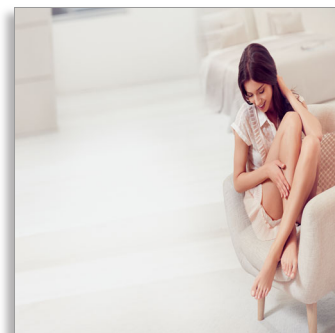




Philips Lumea Prestige  
IPL - previne reapar. pêlo

Para corpo, rosto e linha do  
biquíni

15 minutos para tratar meia perna  
>250 000 impulsos de luz  
Design sem fios



SC2009/00



## Sinta-se continuamente sem pêlos\*

O Philips Lumea Prestige é a solução de luz pulsada intensa sem fios mais eficiente e faz maravilhas na prevenção do reaparecimento de pêlos no rosto e corpo. Impulsos delicados de luz, aplicados regularmente, mantêm a sua pele suave como a seda, dia após dia.

### Remoção de pêlos de longa duração com tecnologia IPL

- Tenha uma pele suave todos os dias
- Eficácia sem esforço
- Adaptada para ser utilizada de forma segura e eficaz na sua própria casa
- Adequado para uma grande variedade de tipos de pêlo e tons de pele

### Suave e eficiente para rosto, corpo e linha do biquíni

- Seguro e eficaz, mesmo em áreas sensíveis
- Janela de tratamento grande para aplicação rápida
- Acessório facial para um tratamento seguro do rosto
- Acessório para tratamento específico dos pêlos na linha do biquíni
- Suave para a sua pele

### Liberdade máxima, incómodo mínimo

- Comodidade sem fios
- Sem peças de substituição, sem custos ocultos
- Cinco definições reguláveis de energia de luz

# PHILIPS

IPL - previne reapar. pêlo

Para corpo, rosto e linha do biquíni 15 minutos para tratar meia perna, >250 000 impulsos de luz, Design sem fios

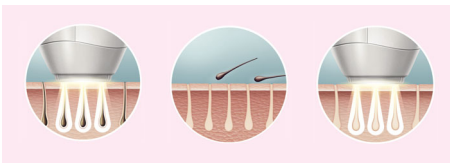
## Destaques

### Tecnologia IPL



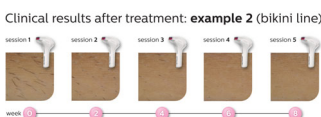
O sistema Philips Lumea utiliza uma tecnologia inovadora à base de luz denominada IPL (Luz Pulsada Intensa), desenvolvida a partir da tecnologia utilizada em salões de estética profissionais. A Philips adaptou esta tecnologia para ser utilizada de forma segura e eficaz, no conforto da sua casa. A Philips trabalhou em estreita colaboração com os melhores dermatologistas para desenvolver o nosso sistema de depilação inovador. Durante mais de 10 anos, efectuámos uma extensa pesquisa do consumidor com mais de 2000 voluntários.

### Tenha uma pele suave todos os dias



O sistema Philips Lumea aplica suaves impulsos de luz na raiz do pêlo. Consequentemente, diminui gradualmente a quantidade de pêlos que crescem no seu corpo. A repetição do tratamento deixa a sua pele sem pêlos e maravilhosamente suave.

### Eficácia sem esforço



Os nossos estudos clínicos demonstraram uma redução significativa dos pêlos com apenas

quatro tratamentos quinzenais, obtendo uma pele macia sem pêlos. Para manter estes resultados, basta repetir o tratamento quando necessário. O intervalo entre os tratamentos pode variar dependendo do crescimento dos seus pêlos. Para aumentar esta imagem, clique na mesma na galeria de imagens na parte superior desta página

### Tipos de pêlo e pele adequados



O sistema Philips Lumea tem um desempenho eficaz em pêlos louros escuros, castanhos e pretos (naturais). Tal como os outros tratamentos à base de luz, o sistema Philips Lumea NÃO é eficaz em pêlos ruivos, louros claros e brancos/grisalhos. O sistema Philips Lumea também NÃO é adequado para peles muito escuras.

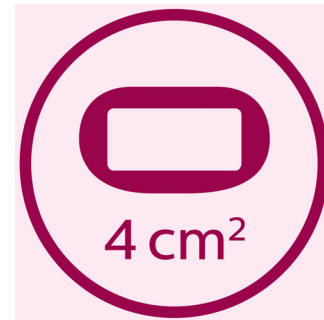
### Zonas de aplicação



Utilize um método fiável para eliminar pêlos no rosto (buço, queixo, patilhas) e noutras zonas corporais, incluindo pernas, axilas, linha do biquíni, barriga e braços.

SC2009/00

### Tratamento rápido das pernas



Janela de tratamento grande para aplicação rápida em zonas grandes, como as pernas.

### Maior segurança para o rosto



O acessório facial tem o seu próprio filtro de luz integrado concebido especificamente para uma utilização segura e cómoda no buço, queixo e patilhas. Este também pode ser utilizado noutras zonas sensíveis do corpo, como as axilas ou outras zonas difíceis de alcançar.

### Acessório para linha do biquíni



Acessório para linha do biquíni para um tratamento eficiente nesta zona do corpo. Normalmente, os pêlos nesta zona são mais grossos e fortes do que os pêlos das pernas.

**IPL - previne reapar. pêlo**

Para corpo, rosto e linha do biquíni 15 minutos para tratar meia perna, >250 000 impulsos de luz, Design sem fios

# Especificações

## Especificações técnicas

- Espectro da luz: Acessório para o corpo > 570 nm, Acessório para linha do biquíni > 570 nm, Acessório facial > 600 nm
- Lâmpada de alto desempenho: Proporciona > 250 000 impulsos de luz
- Fluxo de luz (J/cm<sup>2</sup>): Acessório para o corpo: 2,5 - 5,6, Acessório para linha do biquíni: 2,9 - 6,5, Acessório facial: 2,6 - 5,9

## Zonas de aplicação

- Zonas do corpo: Braços, Pernas, Barriga, Biquíni, Axilas
- Áreas do rosto: Queixo, Patilhas, Buço

## Acessórios

- Acessório corporal (4 cm<sup>2</sup>): Para utilizar abaixo da linha do pescoço
- Acessório para linha do biquíni (2 cm<sup>2</sup>): Tratamento especial para a zona da linha do biquíni
- Acessório facial (2 cm<sup>2</sup>): Para aplicação segura no rosto

## Itens incluídos

- Carregador: Carregador multitensão
- Instruções de utilização: Manual do utilizador
- Armazenamento: Bolsa de luxo
- Acessório: Pano de limpeza

## Alimentação

- Tempo de carga: 100 min.
- Tempo de utilização: No mínimo, 370 impulsos de luz
- Voltagem: 100-240 V

## Segurança e definições ajustáveis

- Filtro UV integrado: Protege a pele dos raios UV
- 5 definições de energia da luz: Ajustável ao seu tipo de pele
- Sistema de segurança integrado: Evitar impulsos de luz acidentais

## Assistência

- Garantia: 2 anos de garantia global

## Tempo de aplicação

- Meia perna: 8 min
- Axilas: 1 min.
- Linha do biquíni: 1 min.
- Áreas do rosto: 1 min.

## Modo de aplicação

- Deslizar e pulsar: Para uma aplicação cómoda
- Utilização com fios/sem fios: Sem fios
- Posicionar e pulsar: Para tratamento em áreas com contornos



Data de publicação  
2018-03-30

Versão: 4.5.1

EAN: 08 71010 37472 46

© 2018 Koninklijke Philips N.V.  
Todos os direitos reservados.

Todas as especificações estão sujeitas a alterações sem aviso prévio. As marcas comerciais são propriedade de Koninklijke Philips N.V. ou dos respectivos detentores.

[www.philips.com](http://www.philips.com)

\* ao seguir o planeamento dos tratamentos