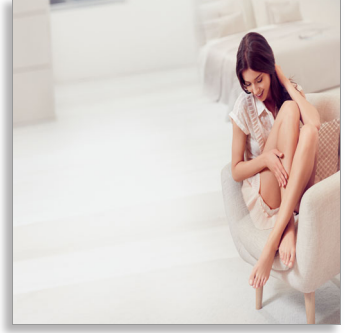




Philips Lumea Prestige IPL - Tüy alma cihazı

Vücut, yüz ve bikini bölgesi için
Alt bacak uygulaması 15 dakika
250.000'den fazla ışık atışı
Kablosuz tasarım



SC2009/00



Uzun süren pürüzsüzlüğün keyfini çıkarın*

Philips Lumea Prestige en etkili kablosuz IPL çözümdür ve tüylerin yüzünüzde ve vücudunuzda tekrar uzamasına engel olur. Düzenli olarak uygulanan hassas ışık atışları cildinizin her gün ipek kadar pürüzsüz olmasını sağlar.

IPL teknolojisiyle uzun süre kalıcı tüy azaltma

- Pürüzsüz bir cildin keyfini çıkarın
- Zahmetsiz ve etkili
- Evde güvenli ve etkili kullanım için geliştirilmiştir
- Geniş bir çeşitlilikte birçok tüy ve cilt tipine uygundur.

Vücut, yüz ve bikini bölgelerinde hassas ve etkili

- Hassas bölgelerde bile güvenli ve etkili
- Hızlı uygulama için geniş pencere alanı
- Yüzde güvenli uygulama için yüz başlığı
- Bikini bölgesine özel uygulama başlığı
- Hassas uygulama

Maksimum özgürlük, minimum endişe

- Kablosuz rahatlık
- Yedek parça yok, ek masraf yok
- Ayarlanabilir beş ışık enerji seviyesi



asimpleswitch.com

PHILIPS

IPL - Tüy alma cihazı

Vücut, yüz ve bikini bölgesi için Alt bacak uygulaması 15 dakika, 250.000'den fazla ışık atışı, Kablosuz tasarım

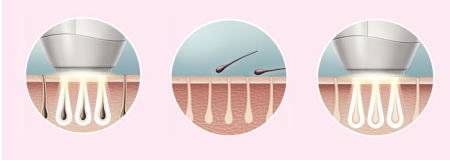
Özellikler

IPL teknolojisi



Philips Lumea, IPL (Yoğunlaştırılmış Işık Teknolojisi) adı verilen ve profesyonel güzellik salonlarında kullanılan teknolojiyi temel alan ışık bazlı yenilikçi bir teknoloji kullanır. Philips bu teknolojiyi evinizin rahatlığında, güvenli ve etkili biçimde kullanabilmeniz için tasarladı. Philips, devrim niteliğindeki tüy alma sistemimizi geliştirmek için önde gelen dermatologlarla işbirliği yaptı. 10 yıldan uzun süredir 2000'den fazla gönüllüyle kapsamlı tüketici araştırmaları gerçekleştirdi.

Pürüzsüz bir cildin keyfini çıkarın



Philips Lumea tüy köklerine yumuşak ışık atışları uygular. Bunun sonucunda uzayan tüy miktarı zaman içerisinde azalır. Bu işlemin düzenli olarak tekrar edilmesiyle tüylerden arınmış, yumuşak ve pürüzsüz bir cildin keyfini çıkarabilirsiniz.

Zahmetsiz ve etkili

Clinical results after treatment: **example 1** (leg)



Clinical results after treatment: **example 2** (bikini line)



Klinik çalışmalarımız, iki haftada bir gerçekleştirilen dört uygulamadan sonra

tüylerin önemli ölçüde azaldığını ve ipeksi, pürüzsüz bir cilde ulaşıldığını göstermiştir. Pürüzsüz bir cilde sahip olmanın keyfini uzun süre çıkarmak için gerektiğinde işlemi tekrarlamanız yeter. İşlemler arasındaki süre, tüylerinizin tekrar çıkma süresine göre değişir. Resmi büyütme için lütfen sayfanın en üstündeki resim galerisinde yer alan görsele tıklayın.

Uygun tüy ve cilt tipleri



Philips Lumea, doğal rengi koyu sarışın, kahverengi ve siyah olan tüyler için uygundur. Diğer ışık bazlı uygulamalar gibi Philips Lumea da kıvılcık, açık sarışın veya beyaz/gri tüyler için uygun DEĞİLDİR. Philips Lumea ayrıca çok koyu ciltler için uygun DEĞİLDİR.

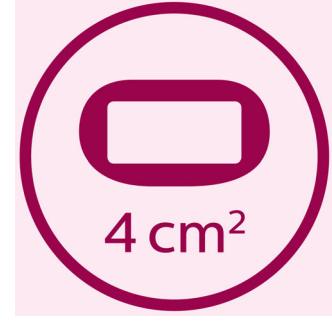
Uygulama alanları



Yüzünüzdeki (dudak üstü, çene ve favoriler) ve bacaklar, kol altı, bikini bölgesi, karın ve kol gibi vücut bölgelerindeki tüylerden kurtulmak için güvenle kullanın.

SC2009/00

Bacaklara hızlı uygulama



Bacak gibi geniş bölgelerde hızlı uygulama için geniş uygulama penceresi.

Yüz için ekstra güvenlik



Özel olarak tasarlanan entegre ışık filtresine sahip olan yüz başlığı; dudak üstünde, çenede ve favorilerde güvenli ve kolay bir şekilde kullanılabilir. Ayrıca koltuk altı gibi vücudun hassas bölgelerinde ve erişilmesi zor bölgelerde de kullanılabilir.



asimpleswitch.com

Philips Yeşil Logo

Philips Çevreci Ürünler maliyetleri, enerji tüketimini ve CO2 emisyonunu azaltabiliyor. Peki nasıl? Bu ürünler, Enerji verimliliği, Ambalajlama, Tehlikeli maddeler, Ağırlık, Geri dönüşüm ve atıklar ve Kullanım ömrü güvenilirliği gibi Philips'in Çevreci Odak Alanlarından en az birinde, çevre için önemli katkılar sağlıyor.

IPL - Tüy alma cihazı

Vücut, yüz ve bikini bölgesi için Alt bacak uygulaması 15 dakika, 250.000'den fazla ışık atışı, Kablosuz tasarım

Teknik Özellikler

Teknik spesifikasyonlar

- Yüksek performanslı lamba: 250.000'den fazla ışık atışı gönderir

Uygulama alanları

- Vücut bölgeleri: Kollar, Bacaklar, Karın, Bikini bölgesi, Koltuk altları
- Yüz bölgeleri: Çene, Favoriler, Dudak üstü

Başlıklar

- Vücut başlığı(4cm2): Boyun altında kullanım için
- Bikini bölgesi aparatı (2 cm2): Bikini bölgesindeki tüyler için özel uygulama
- Yüz başlığı (2 cm2): Yüzde güvenli uygulama için

Dahil olanlar

- Şarj cihazı: Voltaj ayarlı şarj cihazı
- Kullanım talimatları: Kullanım kılavuzu
- Saklama: Şık saklama kılıfı
- Aksesuar: Temizleme bezi

Güç

- Şarj süresi: 100 dk

- Çalışma süresi: Minimum 370 ışık atışı
- Gerilim: 100-240 V

Güvenlik ve değiştirilebilir ayarlar

- Entegre UV filtresi: Cildi UV ışınlarına karşı korur
- 5 ışık enerjisi ayarı: Cilt tipinize göre ayarlanabilir
- Entegre güvenlik sistemi: İstenmeyen atışları önler

Hizmet

- Garanti: Dünya çapında 2 yıl garanti

Uygulama süresi

- Alt bacak: 8 dk
- Koltuk altı: 1 dk
- Bikini çizgisi: 1 dk
- Yüz bölgeleri: 1 dk

Uygulama modu

- Kaydırarak Uygulama: Kolay uygulama için
- Kablolu / kablosuz kullanım: Kablosuz
- Kaldırarak Uygulama: Kıvrımlı bölgelerde uygulama için



Yayın tarihi 2018-03-30

Sürüm: 5.6.1

EAN: 08 71010 37472 39

© 2018 Koninklijke Philips N.V.
Tüm hakları saklıdır.

Teknik özellikler üzerinde önceden haber vermeden değişiklik yapılabilir Ticari markalar, Koninklijke Philips N.V. şirketi veya ilgili kuruluşlara aittir.

www.philips.com

* Önerilen uygulama programına uyarak