

PHILIPS

電鬚刀刀頭

Shaver series 5000

MultiPrecision 刀片

適用於 S5000 (S5xxx)

適用於 AquaTouch (S5xxx)

適用於 S6000 (S6XXX)



SH50/51



刮鬚刀煥然一新

每 2 年更換刀頭，可達到完美的刮鬚效果

您的電鬚刀刀頭兩年內共刮除臉上 900 萬根毛髮。更換電鬚刀刀頭，重現 100% 滿分效能。相容於 Series 5000、6000 和 AquaTouch 電鬚刀。

相容性

- Shaver Series 5000 和 6000 的替換刀頭

快速徹底刮鬚

- 刀片可拉起長短毛髮再刮剃，達到快速刮鬚效果
- 超級雙刀鋒設計可貼緊皮膚，將鬚髮提起後再刮除，刮鬚乾淨又舒適

簡單易用

- 只要兩個步驟就能更換刀頭
- 方便更換電鬚刀刀頭
- 更換電鬚刀刀頭之後請整新電鬚刀
- 刮鬚刀煥然一新

焦點

相容於 S5000 和 S6000



SH50 替換刀頭相容於 Shaver series 5000 (S5xxx)、Shaver series 6000 (S6xxx) 和 PowerTouch (PT8xx)。

MultiPrecision 刀片



享受快速服貼的刮鬚體驗。只要來回幾次，我們的 MultiPrecision 刀片便可刮除所有毛髮和殘留的鬚渣。

超級雙刀鋒設計



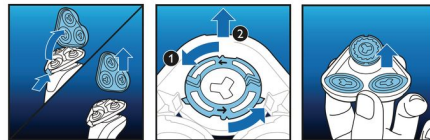
超級雙刀鋒設計讓刮鬚體驗更完美服貼。第一層刀鋒提起鬚髮，第二層刀鋒舒適地刮除皮膚下的鬚髮，實現真正光滑的刮鬚效果。

更換提醒



最新飛利浦電鬚刀內建更換提醒，以電鬚刀組符號表示。此符號亮起時即代表您需要更換電鬚刀刀頭。

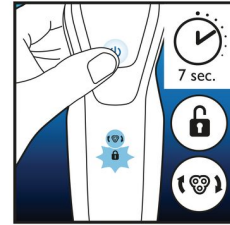
更換輕鬆



1. 按下「鬆開」按鈕以打開電鬚刀；2. 以逆時針方向旋轉鎖扣，拆下固定環；3. 取出舊電鬚刀刀頭，並小心放入替換刀頭；檢查刀頭是否正確對準刀頭

座；4. 重新裝上固定環，然後以順時針方向旋轉鎖扣，將其固定；5. 合上電鬚刀刀頭，聽到「喀嗒」一聲即表示刀頭已裝回定位。

如何整新電鬚刀



更換電鬚刀刀頭之後，您可按住開關按鈕超過 7 秒來整新更換提醒。否則，更換觸動器便會在連續 9 次刮鬚後自動關閉。

刮鬚刀煥然一新



每 2 年更換一次電鬚刀刀頭，即可重現 100% 滿分效能。

規格

電鬚刀刀頭

適用產品型號: Shaver series 5000 (S5xxx), AquaTouch (S5xxx), PowerTouch (PT8xx、PT7xx), AquaTouch (AT8xx、AT7xx), Shaver Series 6000 (S6xxx)

每一包裝內的電鬚刀刀頭數: 3

清潔

用途: 使用噴霧清潔劑 HQ110

