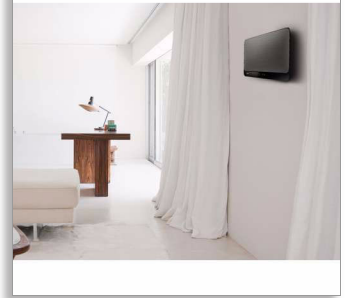




Philips
Mini Stereoanlage

20 W



MCM2450

HiFi-Stereosound für Ihr Zuhause

Verbinden Sie Ihre Musik mit dem USB Direct-Anschluss, und lassen Sie es mit der digitalen Klangsteuerung so klingen, wie es Ihnen gefällt, oder verwenden Sie den Audio-Eingang, und schließen Sie andere Musikgeräte an, um Ihre Musik zu beleben. Alles in einem kompakten, schlanken Design, das für die Wandmontage geeignet ist.

Erweitern Sie Ihre Sound-Erfahrung

- Bassreflex-Lautsprechersystem für einen kraftvollen, tiefen Bass
- Digitale Sound-Kontrolle für jede Musikrichtung
- 20 W RMS maximale Ausgangsleistung

Genießen Sie Musik aus verschiedenen Quellen

- Wiedergabe von MP3-CD, CD und CD-R/RW
- Audio-Eingang zur Wiedergabe tragbarer Musik
- USB Direct für einfache MP3-Musikwiedergabe

Zeitloses Design, passend zu Ihrer Einrichtung

- Kompaktes Design, minimaler Platzbedarf, für jeden Lebensstil
- Wandmontage für eine flexible Platzierung möglich

PHILIPS

Besonderheiten

USB Direct für einfache MP3-Musikwiedergabe



Dank der umfassenden Möglichkeiten zur Dateiübertragung können Sie über den integrierten USB Direct-Anschluss ganz einfach auf weitere digitale Musiktitel zugreifen.

Audio-Eingang



Der Audio-Eingang ermöglicht die direkte Wiedergabe von MP3-Inhalten von einem tragbaren Media-Player. So können Sie Ihre Lieblingstitel in hervorragender Soundqualität auf Ihrem Audiosystem genießen, indem Sie einfach nur Ihren tragbaren MP3-Player an das Audiosystem anschließen.

Bassreflex-Lautsprechersystem



Das Bassreflex-Lautsprechersystem sorgt bei kompakten Lautsprecher-Systemen für tiefe Bässe. Der Unterschied zu konventionellen Lautsprecher-Systemen liegt in der Tiefbassröhre, die akustisch auf

den Woofer abgestimmt ist, um den Low Frequency Roll Off des Systems zu optimieren. Ergebnis sind tiefer gesteuerte Bässe und weniger Verzerrung. Das Prinzip besteht darin, dass die Luftmasse in der Tiefbassröhre mitschwingt und wie ein herkömmlicher Woofer vibriert. In Kombination mit der Reaktion des Woofers erweitert das System alle niederfrequenten Töne und erzeugt tiefe Bässe in einer völlig neuen Dimension.

Digitale Sound-Kontrolle



Die digitale Sound-Kontrolle bietet Ihnen eine Auswahl an Voreinstellungen für Balance, Leistung, Wärme und Helligkeit, mit denen Sie die Frequenzbereiche für verschiedene Musikrichtungen optimieren können. Jeder Modus verwendet die Graphic Equalizing-Technologie zur automatischen Anpassung und zur Optimierung der wichtigsten Tonfrequenzen der gewählten Musikrichtung. Außerdem bietet Ihnen die digitale Sound-Kontrolle ein perfektes Klangerlebnis für die jeweilige Musikrichtung.

Wandmontage möglich



Das Philips Audiosystem ist die ideale Kombination aus einem kompakten und vielseitigen Design, das sich perfekt an Ihr Wohnzimmer anpasst. Das Audiosystem sitzt auf einem Standfuß und kann so sicher und bequem auf einem Regal oder Schrank platziert werden. Im Falle einer Wandmontage bleibt die komplette Flexibilität einer freistehenden Standlösung erhalten.

Daten

Ton

- Klangoptimierung: Digitale Klangsteuerung
- Maximale Ausgangsleistung (RMS): 20 W

Lautsprecher

- Lautsprecher: 70 mm (2,75")-Woofer
- Lautsprechertypen: Bassreflex-Lautsprechersystem

Audiowiedergabe

- Disc-Wiedergabemodi: Schnellvorlauf/-rücklauf, Nächste/Vorherige Titelsuche, Repeat/Shuffle/Programm
- Wiedergabemedien: CD, CD-R/RW, MP3-CD, USB-Flashlaufwerk
- USB-Direct-Wiedergabemodi: Schnelrücklauf/-vorlauf, Wiedergabe/Pause, Vorherige/Nächste, Wiederholen, Shuffle, Stopp

Tuner/Empfang/Übertragung

- Frequenzbänder: UKW-Mono, UKW-Stereo
- Programmspeicherplätze: 20
- Antenne: UKW-Antenne (75 Ohm)
- Verbesserung des Tuners: autom. digitales Tuning, autom. Scan

Anschlüsse

- USB: USB-Host
- Audioeingang (3,5 mm)

Komfort

- Uhr: Auf dem Hauptbildschirm, Sleep Timer
- Displaytyp: LED-Display
- Lademechanismus: Slot; Steckplatz

Zubehör

- Mitgeliefertes Zubehör: UKW-Antenne, Bedienungsanleitung, AC-DC-Adapter
- Fernbedienung: 21-Tasten-Fernbedienung

Abmessungen

- Verpackungsbreite: 520 mm
- Verpackungshöhe: 323 mm
- Verpackungstiefe: 123 mm
- Bruttogewicht: 3,6 kg
- Nettogewicht: 2,4 kg
- Produktmaße (B x T x H): 465 x 107 x 233 mm

Leistung

- Stromversorgung: 100 bis 240 V AC, 50/60 Hz



Ausstellungsdatum
2015-12-21

Version: 2.1.4

12 NC: 8670 001 22805
EAN: 48 95185 60609 5

© 2015 Koninklijke Philips N.V.
Alle Rechte vorbehalten.

Technische Daten können ohne vorherige Ankündigung geändert werden. Die Marken sind Eigentum von Koninklijke Philips N.V. oder der jeweiligen Firmen.

www.philips.com