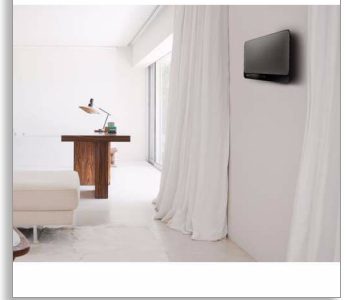




Philips  
Mikrowieża

20 W



MCM2450

## Dźwięk stereo Hi-Fi pasujący do Twojego domu

Słuchaj muzyki za pomocą złącza USB Direct i spraw, aby brzmiała ona tak, jak lubisz dzięki cyfrowej korekcji dźwięku (DSC). Możesz też użyć gniazda wejścia dźwięku, aby podłączyć dowolne urządzenie muzyczne i nadać muzyce nowej energii. Wszystkie te funkcje zostały zamknięte w niewielkiej i smukłej konstrukcji, którą można zamontować na ścianie.

### Wzbogać swoje muzyczne doznania

- Zestaw głośników z systemem Bass Reflex zapewnia głębokie i potężne brzmienie basów
- Cyfrowa korekcja dźwięku dostosowuje ustawienia do stylu muzyki
- Maksymalna moc wyjściowa 20 W RMS

### Korzystaj z wielu źródeł muzyki

- Odtwarzanie płyt MP3-CD, CD i CD-R/RW
- Wejście audio umożliwia odtwarzanie muzyki z urządzeń przenośnych
- Łatwe odtwarzanie muzyki w formacie MP3 przez złącze USB Direct

### Wzornictwo dopasowane do wnętrza

- Uniwersalny styl i małe wymiary sprawiają, że pasuje wszędzie
- Możliwość montażu na ścianie: zestaw można umieścić praktycznie w dowolnym miejscu

# PHILIPS

## Zalety

### Łatwe odtwarzanie plików MP3 przez złącze USB Direct



Dzięki funkcji przenoszenia plików można swobodnie cieszyć się wygodą dostępu do większej ilości muzyki za pośrednictwem wbudowanego złącza USB Direct.

### Wejście audio



Wejście audio umożliwia bezpośrednie odtwarzanie zawartości audio z przenośnych odtwarzaczy multimedialnych. Słuchanie muzyki w doskonałej jakości zapewnionej przez zestaw audio to zaledwie jedna z jego zalet. Wejście audio jest niezwykle wygodne — wystarczy podłączyć przenośny odtwarzacz MP3 do zestawu audio.

### System Bass Reflex



Zestaw głośnikowy z systemem Bass Reflex emituje niskie tony o większej głębi niż kompaktowy system głośnikowy. Zestaw ten różni się od systemu kompaktowego tubą basową akustycznie zharmonizowaną z głośnikiem niskotonowym, co

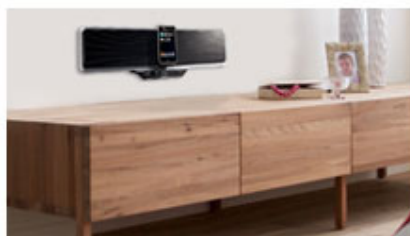
pozwała uniknąć obcinania niskich dźwięków. Efekt to głębszy regulowany bas i mniejsze zniekształcenia. System działa w ten sposób, że wprowadza w rezonans masę powietrza znajdującą się w tubie basowej, aby wibrowała jak zwykły głośnik niskotonowy. W połączeniu z reakcją głośnika niskotonowego oznacza to ogólne wzmocnienie basów i większą ich głębię.

### Cyfrowa korekcja dźwięku (DSC)



Funkcja cyfrowej korekcji dźwięku oferuje wybór wstępnie zaprogramowanych ustawień korektora — zrównoważone, wyraziste, mocne, ciepłe, czyste — pozwalających na zoptymalizowanie zakresów częstotliwości dla różnych stylów muzycznych. Każdy tryb wykorzystuje technologię korekcji graficznej w celu automatycznego dostrojenia balansu dźwięku i uwydatnienia jego częstotliwości mających największe znaczenie w danym stylu. Dzięki precyzyjnemu dostosowaniu balansu dźwięku do gatunku muzycznego funkcja korekcji dźwięku pozwala czerpać maksymalną przyjemność ze słuchania muzyki.

### Możliwość montażu na ścianie



Zestaw audio Philips to idealne połączenie smukłego i wielofunkcyjnego projektu, dopasowujące się do każdego wystroju pomieszczenia. Zestaw ten umieszczany jest na podstawie, dzięki czemu można go bezpiecznie umieścić na dowolnej półce lub szafce. W przypadku montażu na ścianie zestaw ten jest tak samo wszechstronny, jak w przypadku wolnostojącej podstawy.

## Dane techniczne

### Dźwięk

- Korekcja dźwięku: cyfrowa korekcja dźwięku
- Maksymalna moc wyjściowa (RMS): 20 W

### Głośniki

- Przetworniki głośn.: Głośnik niskotonowy 2,75"
- Typy głośników: zestaw głośnikowy z systemem Bass Reflex

### Odtwarzanie dźwięku

- Tryby odtwarzania płyt: szybkie odtwarzanie do przodu/do tyłu, wyszukiwanie następnej/poprzedniej ścieżki, odtwarzanie wielokrotnie/losowe/zaprogramowane
- Odtwarzane nośniki: CD, CD-R/RW, MP3-CD, Pamięć flash USB
- Tryby odtwarzania przez bezpośrednie połączenie USB: szybkie przewijanie do tyłu/do przodu, odtwarzanie/wstrzymywanie, poprzedni/następny, odtwarzanie wielokrotnie, losowa kolejność odtwarzania, zatrzymywanie

### Tuner/Odbiór/Transmisja

- Pasma tunera: UKF mono, UKF stereo
- Pamięć stacji: 20
- Antena: Antena FM (75 omów)
- Funkcje i cechy dotyczące tunera: automatyczne dostrajanie cyfrowe, automatyczne skanowanie

### Możliwości połączeń

- USB: Host USB
- Wejście audio (3,5 mm)

### Udogodnienia

- Zegar: Na wyświetlaczu głównym, wyłącznik czasowy
- Typ wyświetlacza: Wyświetlacz LED
- Sposób ładowania: gniazdo

### Akcesoria

- Akcesoria w zestawie: Antena FM, Instrukcja obsługi, Zasilacz sieciowy stabilizowany
- Pilot zdalnego sterowania: Pilot z 21 przyciskami

### Wymiary

- Szerokość opakowania: 520 mm
- Wysokość opakowania: 323 mm
- Głębokość opakowania: 123 mm
- Waga brutto: 3,6 kg
- Waga netto: 2,4 kg
- Wymiary produktu (S x G x W): 465 x 107 x 233 mm

### Moc

- Źródło zasilania: 100–240 V AC, 50/60 Hz



Data wydania 2015-12-13

Wersja: 2.1.4

12 NC: 8670 001 22805  
EAN: 04 89518 56060 95

© 2015 Koninklijke Philips N.V.  
Wszelkie prawa zastrzeżone.

Dane techniczne mogą ulec zmianie bez powiadomienia. Znaki towarowe są własnością Koninklijke Philips N.V. lub własnością odpowiednich firm.

[www.philips.com](http://www.philips.com)