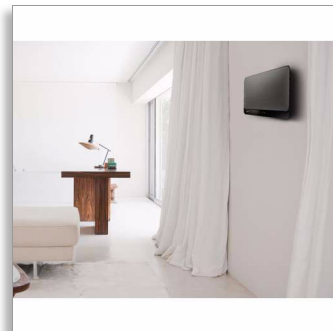




Philips
Microsistem muzical

20W



MCM2450

Sunet stereo HiFi care se potrivește casei tale

Conectează muzica prin USB Direct și fă-o să sune așa cum îți dorești prin Digital Sound Control sau utilizează intrarea Audio In pentru a conecta orice dispozitiv de redare și a îți reînvingora muzica.

Totul într-un format subțire, compact, cu posibilitate de montare pe perete.

Pentru o experiență audio mai bogată

- Sistemul de boxe Bass Reflex oferă un sunet de bas puternic, mai profund
- Oferă setări optimizate, în funcție de stilul de muzică
- Putere maximă de ieșire de 20 W RMS

Savurați muzica din diverse surse

- Redare MP3-CD, CD și CD-R/RW
- Intrare audio pentru redarea muzicii portabile
- USB Direct pentru o redare simplă a pieselor MP3

Design care se potrivește interiorului

- Designul compact se potrivește la orice spațiu, orice stil de viață
- Opțiune de montare pe perete pentru poziționare flexibilă

PHILIPS

Repere

USB Direct pentru o parcurgere simplă a pieselor MP3



Datorită capacității complete de transfer al fișierelor, vă puteți bucura cu ușurință de confortul și de distracția accesării mai multor melodii digitale prin USB Direct încorporat.

Intrare audio



Conectivitatea prin intrarea audio permite redarea directă a materialelor audio de pe playerele media portabile. Pe lângă avantajul ascultării muzicii dvs. preferate la calitatea superioară pusă la dispoziție de sistemul audio, modul audio este, de asemenea, extrem de comod, deoarece tot ce trebuie să faceți este să conectați playerul MP3 portabil la sistemul audio.

Sistem de boxe Bass Reflex



Sistemul Bass Reflex facilitează obținerea unui bas puternic și profund, utilizând incinte de dimensiuni

mici. Se diferențiază de sistemul convențional printr-un tub acustic suplimentar, aliniat acustic la woofer, pentru optimizarea redării frecvențelor joase. Rezultatul este un sunet controlat mai profund și cu mai puține distorsiuni. Sistemul funcționează prin rezonarea masei de aer din tubul de bas. În combinație cu difuzorul, sistemul amplifică frecvențele joase furnizând un bas puternic, de calitate.

Digital Sound Control



Digital Sound Control vă oferă posibilitatea de a preseta comenzi Balans, Clar, Puternic, Cald și Luminos pe care le puteți utiliza pentru optimizarea intervalului de frecvențe pentru diferite stiluri muzicale. Fiecare mod folosește o tehnologie de egalizare pentru reglarea automată a balansului și amplificarea celor mai importante frecvențe pentru respectivul stil de muzică. Nu în ultimul rând, Digital Sound Control vă permite să vă bucurați din plin de muzica preferată, reglând balansul în funcție de stilul de muzică redat.

Montare pe perete



Combinția perfectă între un design suplu și flexibil, sistemul audio Philips este proiectat inteligent pentru a se integra în spațiul de locuit. Baza sistemului audio este un stativ, astfel încât sistemul poate fi așezat frumos și în siguranță pe orice raft sau comandă. La montarea pe perete dispuneți de aceeași flexibilitate ca în cazul stativului independent.

Specificații

Sunet

- Caracteristici superioare sunet: digital sound control
- Putere maximă ieșire (RMS): 20W

Difuzoare

- Driver boxe: Woofer de 2,75"
- Tipuri boxe: Sistem de boxe Bass Reflex

Redare audio

- Moduri redare disc: derulare rapidă înainte/înapoi, căutare melodie următoare/anterioară, repetare/redare aleatorie/programare
- Medii de redare: CD, CD-R/RW, MP3-CD, Unitate flash USB
- Moduri de redare USB Direct: derulare rapidă înapoi/derulare rapidă înainte, redare/pauză, anterior/următor, repetare, aleator, Stop

Tuner/Recepție/Transmisie

- Benzi pentru tuner: FM mono, stereo FM
- Presetări de posturi: 20
- Antenă: Antenă FM (75 ohm)
- Îmbunătățire reglaj: reglare automată digitală, scanare automată

Conectivitate

- USB: Port USB
- Intrare audio (3,5 mm)

Confort

- Ceas: Pe afișajul principal, timer Sleep
- Tip ecran: Afișaj cu LED-uri
- Tip încărcător: slot

Accesorii

- Accesorii incluse: Antenă FM, Manual de utilizare, Adaptor CA/CC
- Telecomandă: cu 21 de taste

Dimensiuni

- Lățime ambalaj: 520 mm
- Înălțime ambalaj: 323 mm
- Adâncime ambalaj: 123 mm
- Greutate brută: 3,6 kg
- Greutate netă: 2,4 kg
- Dimensiuni produs (lxAxÎ): 465 x 107 x 233 mm

Alimentare

- Sursă de alimentare: 100-240 V CA, 50/60 Hz



Data apariției 2016-03-11

Versiune: 2.1.4

12 NC: 8670 001 22805
EAN: 04 89518 56060 95

© 2016 Koninklijke Philips N.V.
Toate drepturile rezervate.

Specificațiile pot fi modificate fără preaviz. Mărcile comerciale sunt proprietatea Koninklijke Philips N.V. sau a deținătorilor lor legali.

www.philips.com