

Jabra Speak 810



Manual de usuario

A BRAND BY

GN Netcom

© 2015 GN Netcom A/S. Todos los derechos reservados. Jabra® es una marca registrada de GN Netcom A/S. Todas las demás marcas comerciales incluidas aquí son propiedad de sus respectivos propietarios. La marca Bluetooth® y sus logotipos pertenecen a Bluetooth SIG, Inc. El uso de esas marcas por parte de GN Netcom A/S se realiza con licencia. (Diseño y especificaciones sujetos a cambios sin previo aviso).

FABRICADO EN CHINA

MODELO:PHS004W



La **Declaración de conformidad** puede encontrarse en www.jabra.com/CP/US/declarations-of-conformity

| | |
|--|----|
| 1. Bienvenido..... | 4 |
| 2. Descripción general del altavoz | 5 |
| 3. Cómo se coloca..... | 6 |
| 4. Conexión a la electricidad | 7 |
| 4.1 Cómo cargar su teléfono móvil o tablet | |
| 5. Cómo se conecta..... | 8 |
| 5.1 Conexión con un dispositivo USB | |
| 5.2 Conexión con el puerto de auriculares de un dispositivo móvil | |
| 5.3 Conexión con un dispositivo móvil | |
| 5.4 Conexión con un dispositivo USB | |
| 5.5 Conectar a Jabra Link 360 | |
| 6. Cómo se usa | 14 |
| 7. Software | 15 |
| 7.1 Jabra Direct | |
| 7.2 Actualización del firmware de Jabra Speak 810 | |
| 8. Asistencia..... | 16 |
| 8.1 Preguntas más frecuentes | |
| 8.2 Cómo cuidar su Jabra Speak 810 | |
| 9. Especificaciones técnicas..... | 17 |

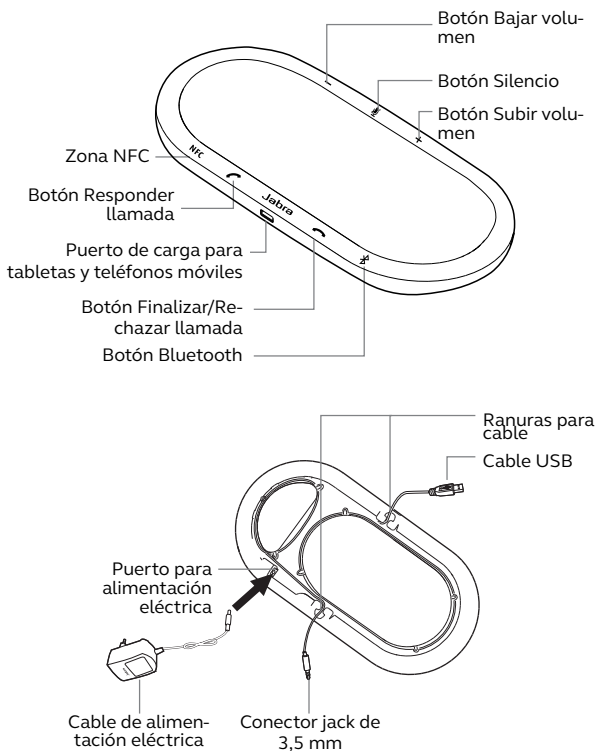
1. Bienvenido

Gracias por utilizar Jabra Speak 810.
¡Esperamos que lo disfrute!

Características del Jabra Speak 810

- Micrófono Zoom Talk con direccionalidad adaptativa y 5 m/15 ft de alcance (15 personas)
- Conectividad: USB, BT/NFC y jack de 3,5
- Puerto de carga para tabletas y teléfonos móviles integrado
- Posibilidad de conectar un conector de seguridad Kensington

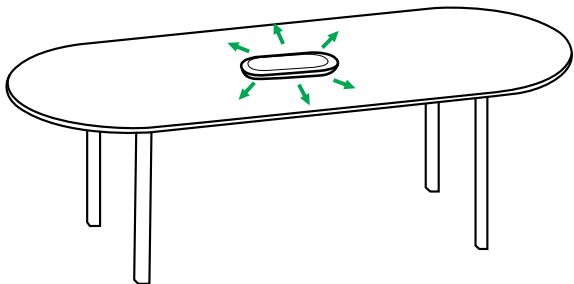
2. Descripción general del altavoz



3. Cómo se coloca

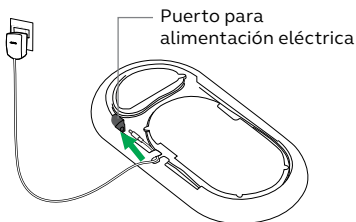
Para la mejor calidad de audio:

- Coloque el Jabra Speak 810 en una superficie plana, idealmente en el centro del grupo.
- No cubra el altavoz con adhesivos ni etiquetas.
- No coloque el Jabra Speak 810 encima de cables. Utilice las ranuras para cable de la base.
- Asegúrese de ajustar el volumen del altavoz para adaptarse mejor a sus necesidades.



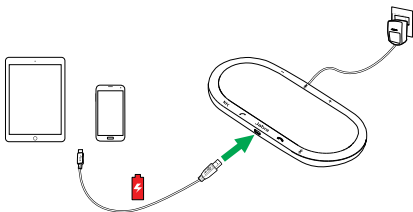
4. Conexión a la electricidad

Conecte la alimentación en el puerto situado en la base del Jabra Speak 810, encaje el cable en la ranura para cable y conéctelo a la electricidad.



4.1 Cómo cargar su teléfono móvil o tablet

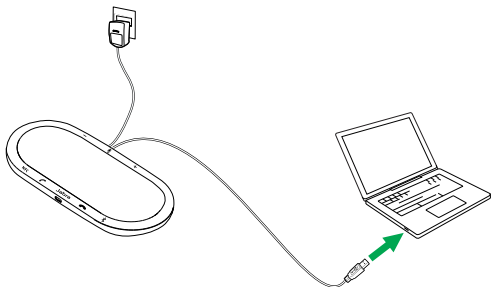
Puede cargar su teléfono móvil o tablet utilizando el puerto de carga móvil de Jabra Speak 810.



5. Cómo se conecta

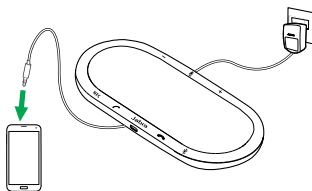
5.1 Conexión con un dispositivo USB

1. Asegúrese de que su Jabra Speak 810 está conectado a la electricidad con el cable eléctrico.
2. Conecte el cable USB a cualquier puerto USB disponible de su ordenador.



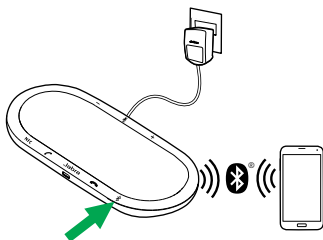
5.2 Conexión con el puerto de auriculares de un dispositivo móvil

1. Asegúrese de que su Jabra Speak 810 está conectado a la electricidad con el cable eléctrico.
2. Conecte el cable jack de 3,5 mm al puerto para auriculares de su dispositivo móvil.



5.3 Conexión con un dispositivo móvil

1. Asegúrese de que su Jabra Speak 810 está conectado a la electricidad con el cable eléctrico.
2. Toque el botón Bluetooth del Jabra Speak 810 y siga las instrucciones de conexión por voz.
3. Seleccione Jabra Speak 810 en la lista de dispositivos Bluetooth de su dispositivo móvil.



Reconexión

El Jabra Speak 810 está diseñado para utilizarse en salas en las que muchas personas pueden acceder a la unidad. Por lo tanto, no se reconecta automáticamente a los dispositivos conocidos: debe reconectarlo manualmente. El Jabra Speak 810 puede recordar hasta 900 dispositivos de la lista de emparejamiento. Sin

embargo, solo puede haber una conexión Bluetooth activa a la vez.

Desconexión manual

Para desconectar manualmente su dispositivo Bluetooth del Jabra Speak 810, toque el botón Bluetooth en el Jabra Speak 810.

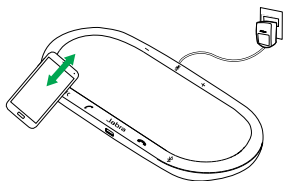
Conexión permanente

Para conectar permanentemente un dispositivo Bluetooth al Jabra Speak 810, siga los pasos anteriores y mantenga pulsado el botón Bluetooth durante 8 segundos hasta que se anuncie una conexión permanente.

Para desconectar una conexión permanente, mantenga pulsado el botón Bluetooth durante 8 segundos.

5.4 Conexión con un dispositivo USB

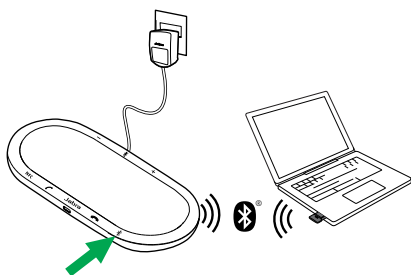
1. asegúrese de que su Jabra Speak 810 está conectado a la electricidad con el cable eléctrico.
2. Deslice el dispositivo compatible con NFC sobre la zona NFC de su Jabra Speak 810 hasta que el dispositivo móvil confirme la conexión.



NOTA: para desconectar su dispositivo NFC del Jabra Speak 810, deslícelo directamente sobre la zona NFC del Jabra Speak 810.

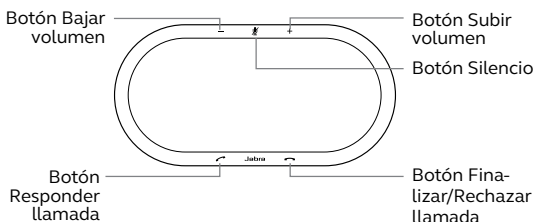
5.5 Conectar a Jabra Link 360

1. Asegúrese de que su Jabra Speak 810 está conectado a la electricidad con el cable eléctrico.
2. Conecte el Jabra Link 360 con su PC y espere a que los controladores correspondientes se instalen automáticamente.
3. Cuando empiece a parpadear una luz azul en el Jabra Link 360, toque el botón Bluetooth del Jabra Speak 810 para conectarlo con el Jabra Link 360.
4. Oirá una confirmación cuando Jabra Link 360 y Jabra Speak 810 estén conectados.



NOTA: para desconectar el Jabra Link 360 del Jabra Speak 810, toque el botón **Bluetooth** del Jabra Speak 810.

6. Cómo se usa



| | FUNCIÓN | ACCIÓN |
|--------------|--------------------------------------|---|
| | Responder una llamada | Pulse el botón Responder llamada |
| | Finalizar/Rechazar llamada | Pulse el botón Finalizar/Rechazar llamada |
| + / - | Subir/Bajar volumen | Pulse o mantenga pulsado el botón Subir volumen o Bajar volumen |
| | Silenciar/Activar micrófono | Pulse el botón Silencio |
| | Activar o desactivar la guía por voz | Mantenga pulsado el botón Silencio durante 8 segundos |

7. Software

7.1 Jabra Direct

Jabra Direct es un software diseñado para gestionar, administrar y facilitar una funcionalidad óptima de los dispositivos Jabra. Recomendamos descargar Jabra Direct e instalarlo en su PC.

Descargue la última versión en jabra.com/direct

7.2 Actualización del firmware de Jabra Speak 810

Las actualizaciones del firmware mejoran el rendimiento o añaden nuevas funcionalidades a los dispositivos Jabra.

Cómo actualizar el firmware:

1. Conecte el Jabra Speak 810 a su PC utilizando el cable USB.
2. Descargue e instale Jabra Direct en su PC.
3. Busque el firmware más reciente mediante Jabra Direct. Recibirá una notificación cada vez que haya una actualización disponible para su dispositivo.

8. Asistencia

8.1 Preguntas más frecuentes

Puede ver las preguntas más frecuentes sobre Jabra Speak 810 en jabra.com/speak810

8.2 Cómo cuidar su Jabra Speak 810

- Evite guardarlo a temperaturas extremas (por encima de los 45 °C/113 °F o por debajo de los -5 °C/23 °F).
- No exponga el Jabra Speak 810 al agua de lluvia ni a otros líquidos.
- No cubra el Jabra Speak 810 con adhesivos ni etiquetas.

9. Especificaciones técnicas

| JABRA SPEAK 810 | ESPECIFICACIONES |
|--|--|
| Peso: | 965 g |
| Dimensiones: | L 360 mm x An. 180 mm x Al. 39,5 mm |
| Micrófonos: | 6 micrófonos digitales |
| Altavoz: | De gama alta 2" de alto rendimiento |
| Alcance de Bluetooth: | 30 m |
| Versión de Bluetooth: | 4.1 |
| Dispositivos sincronizados: | 1 conexión activa. Hasta 900 conexiones sincronizadas almacenadas en Jabra Speak 810 |
| Perfiles Bluetooth compatibles: | A2DP (v1.2), perfil manos libres (v1.6), perfil auricular (v1.2) |
| Compatibilidad de puerto de carga para tabletas y teléfonos móviles: | 2,1 A |
| Consumo en espera: | 0,15 W |
| Consumo máximo: | 25 W |
| Temperatura de funcionamiento: | De 5 °C a 45 °C (de 41 °F a 113 °F) |
| Temperatura de almacenamiento: | De -20 °C a 70 °C (de -4 °F a 158 °F) |
| Contraseña o código PIN de sincronización: | 0000 |

