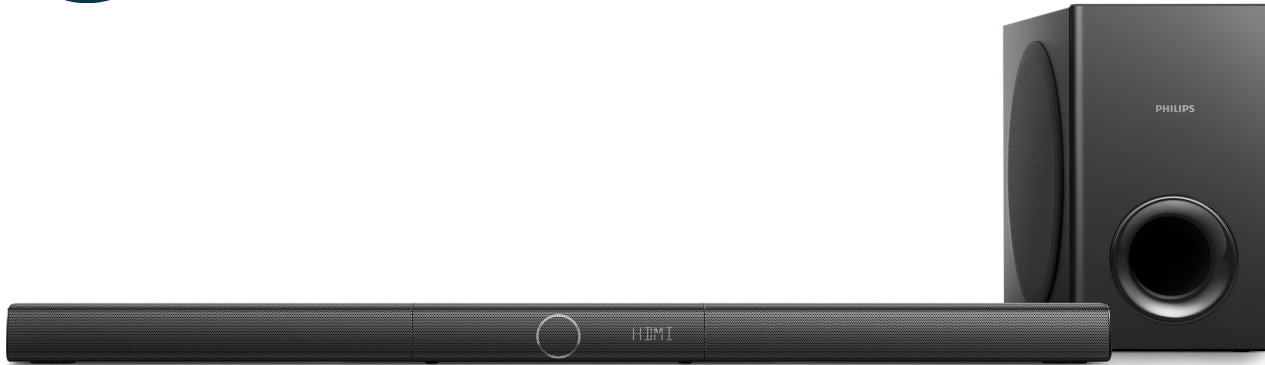


# Always there to help you

Register your product and get support at  
[www.philips.com/support](http://www.philips.com/support)



HTL3160B  
HTL3160S

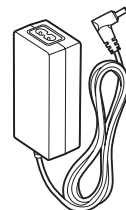
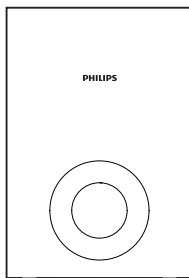


# Quick start guide

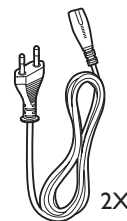
**PHILIPS**



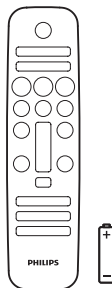
- EN** Before using your product, read all accompanying safety information
- CS** Před použitím produktu si přečtěte doprovodné bezpečnostní informace
- DA** Læs alle medfølgende sikkerhedsoplysninger, inden du tager produktet i brug
- DE** Lesen Sie vor Verwendung dieses Produkts alle begleitenden Sicherheitsinformationen
- EL** Πριν χρησιμοποιήσετε το προϊόν, διαβάστε όλες τις παρεχόμενες πληροφορίες ασφάλειας
- ES** Antes de usar el producto, lea toda la información de seguridad adjunta
- FI** Lue kaikki turvallisuustiedot ennen tuotteen käyttöä
- FR** Avant d'utiliser votre produit, lisez l'intégralité des consignes de sécurité jointes
- HU** A termék használatá elótt alaposan olvassa el a mellékelt biztonsági tudnivalókat
- IT** Prima di utilizzare il prodotto, leggere tutte le relative informazioni sulla sicurezza
- NL** Lees voordat u het product gaat gebruiken eerst alle bijbehorende veiligheidsinformatie
- NO** Les all vedlagt sikkerhetsinformasjon før du bruker produktet
- PL** Przed rozpoczęciem korzystania z produktu należy zapoznać się z informacjami dotyczącymi bezpieczeństwa
- PT** Antes de utilizar o produto, leia todas as informações de segurança que o acompanham
- RO** Înainte de a utiliza acest produs, citiți toate informațiile de siguranță care îl însoțesc
- SK** Před použitím produktu si přečtajte všetky sprievodné bezpečnostné informácie maklumat keselamatan yang disertakan
- SV** Innan du använder produkten ska du läsa all tillhörande säkerhetsinformation
- TR** Ürününüzü kullanmadan önce ilgili tüm güvenlik bilgilerini okuyun
- RU** Перед использованием устройства ознакомьтесь со всеми прилагаемыми инструкциями по безопасности
- UK** Перед використанням пристрою прочитайте усю інформацію з техніки безпеки, що додається.
- KK** Өнімді пайдаланбастан бұрын, барлық қосымша қауіпсіздік ақпаратын оқыңыз.



Power Adapter



Power Cord



6 X

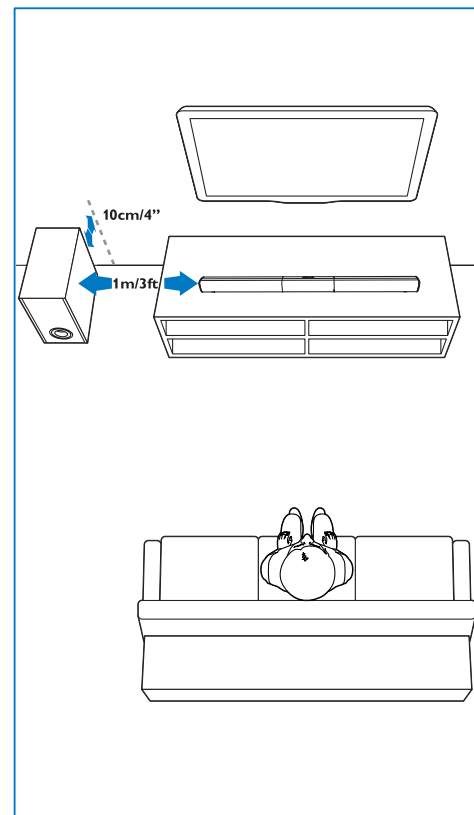
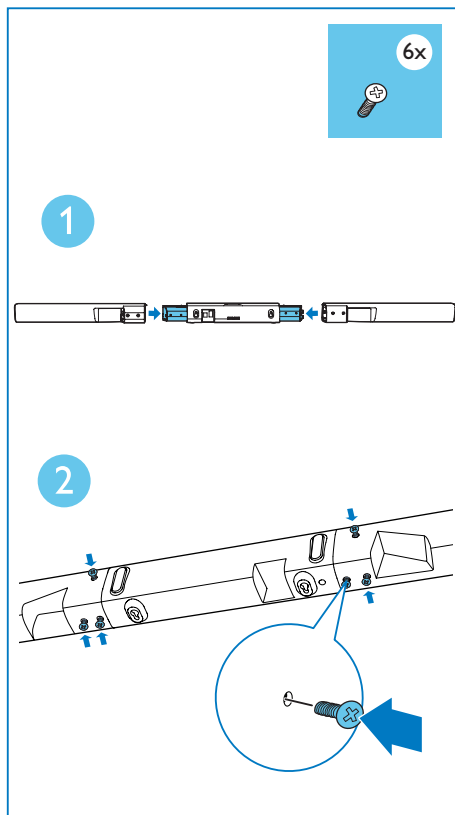


Optical Cable



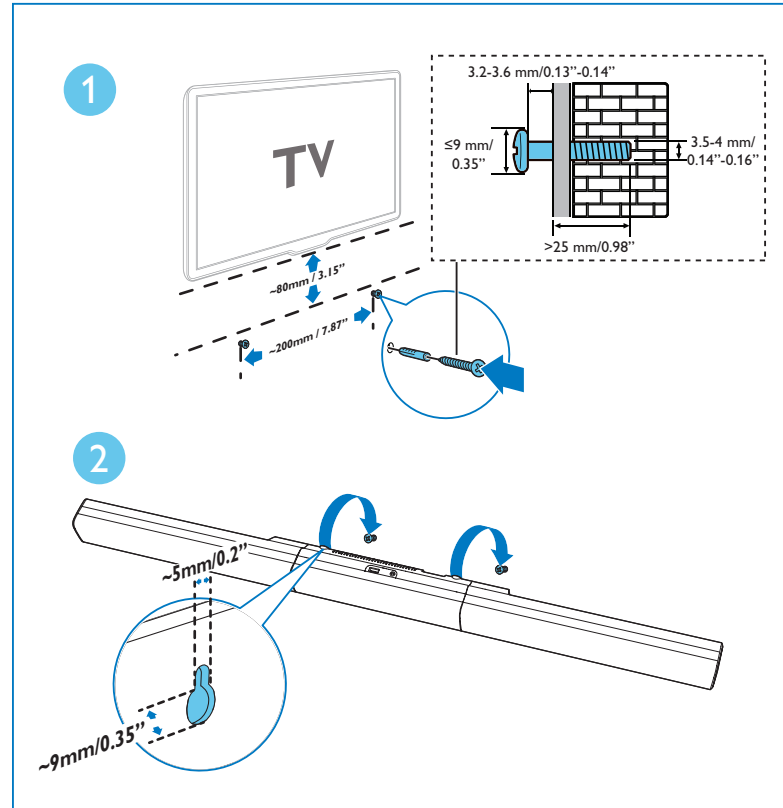
# 1

- EN** Assemble your product / Position your product  
**CS** Sestavení výrobku / Umístění výrobku  
**DA** Saml dit produkt / Placer dit produkt  
**DE** Zusammensetzen des Produkts / Aufstellen des Produkts  
**EL** Συναρμολόγηση του προϊόντος σας / Τοποθέτηση του προϊόντος σας  
**ES** Montaje del producto / Colocación del producto  
**FI** Kokoa tuote / Aseta laite paikalleen  
**FR** Assemblez votre produit / Positionnez votre produit  
**HU** A készülék összerakása / A készülék elhelyezése  
**IT** Montaggio del prodotto / Posizionamento del prodotto  
**NL** Zet het product in elkaar / Plaats het product  
**NO** Sett sammen produktet ditt / Posisjoner produktet ditt  
**PL** Złóż produkt / Ustaw produkt  
**PT** Monte o seu produto / Posicione o seu produto  
**RO** Asamblează-ți produsul / Poziționează-ți produsul  
**SK** Zostavte produkt / Umiestnite produkt  
**SV** Montera produkten / Placera produkten  
**TR** Ürününüzü monte edin / Ürününüzün konumunu belirleyin  
**RU** Сборка устройства / Размещение устройства  
**UK** Збирання виробу / Розміщення виробу  
**KK** Өнімді жинаңыз / Өнімді орналастырыңыз





- EN** Wall mount your product (optional)  
**CS** Připevněte výrobek na stěnu (volitelné)  
**DA** Monter produktet på væggen (valgfritt)  
**DE** Wandmontage Ihres Produkts (optional)  
**EL** Επιτοίχια τοποθέτηση του προϊόντος (προαιρετικά)  
**ES** Instale el producto en la pared (opcional)  
**FI** Kiinnitä laite seinälle (valinnainen)  
**FR** Montage mural de votre produit (facultatif)  
**HU** Szerelje fel a terméket a falra (opcionális)  
**IT** Montaggio a parete del prodotto (opzionale)  
**NL** Monteer uw product aan de wand (optioneel)  
**NO** Monter produktet på veggen (valgfritt)  
**PL** Montaż naścienny produktu (opcjonalnie)  
**PT** Monte o seu produto numa parede (opcional)  
**RO** Montează produsul pe perete (opțional)  
**SK** Upevnite svoj výrobok na stenu (voliteľné)  
**SV** Vägghmontera produkten (valfritt)  
**TR** Ürününüzü (isteğe bağlı) duvara monte edin  
**RU** Настенный монтаж (дополнительная функция)  
**UK** Настінне кріплення виробу (додатково)  
**KK** Өнімді қабырғаға орнатыңыз (таңдау бойынша)



# 2

**EN** Connect to TV in one of these ways

- \* A High Speed HDMI Cable is required

**CS** Připojení k televizoru provedte jedním z následujících způsobů

- \* Je potřeba vysokorychlostní kabel HDMI

**DA** Tilslut til TV på en af følgende måder

- \* Et højhastigheds-HDMI-kabel kræves

**DE** Herstellen einer Verbindung mit dem Fernseher über einer dieser Möglichkeiten

- \* Ein High Speed-HDMI-Kabel ist erforderlich

**EL** Συνδεθείτε στην τηλεόραση με έναν από τους παρακάτω τρόπους

- \* Απαιτείται καλώδιο HDMI υψηλής ταχύτητας

**ES** Conexión al televisor de una de estas maneras

- \* Se requiere un cable HDMI de alta velocidad

**FI** Liitä televisioon jommallakummalla tavalla

- \* Käyttö edellyttää nopeaa HDMI-kaapelia

**FR** Connectez-vous au téléviseur via l'une de ces méthodes

- \* Un câble HDMI haute vitesse est nécessaire

**HU** Csatlakoztassa a tv-készülékhez az alábbi módok egyike szerint

- \* Nagy átviteli sebességű HDMI-kábel szükséges

**IT** Eseguì il collegamento al TV in uno dei modi indicati di seguito

- \* È necessario un cavo HDMI ad alta velocità

**NL** Maak op een van de volgende manieren verbinding met de TV

- \* Een High Speed HDMI-kabel is vereist

**NO** Koble til TV'en på en av følgende måter

- \* En høyhastighets HDMI-kabel er nødvendig

**PL** Podłącz do telewizora przy użyciu jednej z tych metod

- \* Wymagany jest przewód HDMI High Speed

**PT** Ligar ao televisor de uma destas formas

- \* É necessário um cabo HDMI de alta velocidade

**RO** Conectați-vă la televizor într-unul din aceste moduri

- \* Este necesar un cablu HDMI de mare viteză

**SK** Pripojte zariadenie k televizoru jedným z týchto spôsobov

- \* Vyžaduje sa vysokorychlostný kábel HDMI

**SV** Anslut till TV:n på något av följande sätt

- \* En HDMI-höghastighetskabel krävs

**TR** Aşağıdaki yöntemlerden biriyle TV'ye bağlanın

- \* Yüksek Hızlı HDMI Kablosu gerekir

**RU** Выполните подключение к ТВ одним из следующих способов

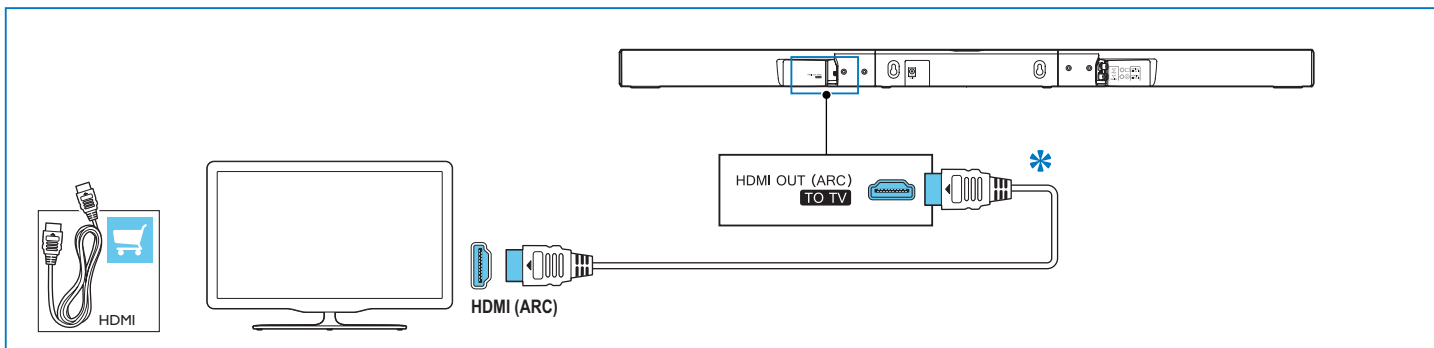
- \* Необходим высокоскоростной кабель HDMI

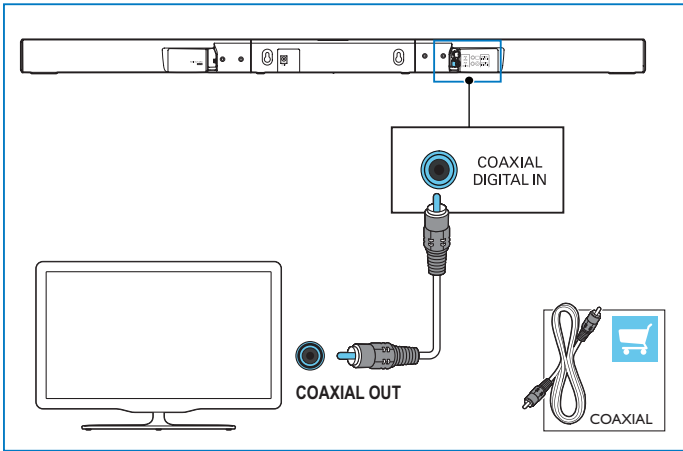
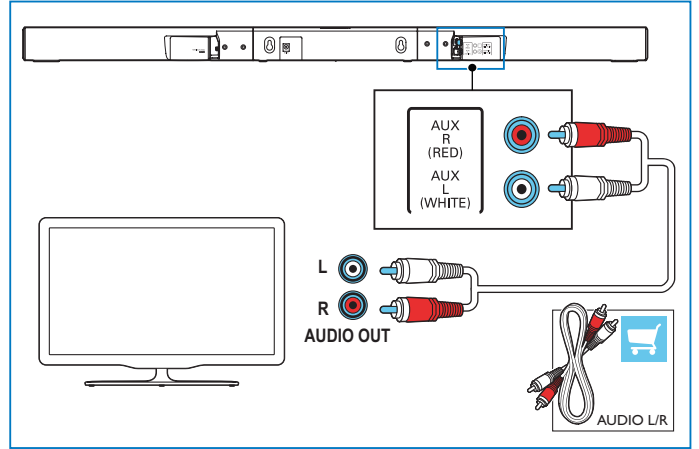
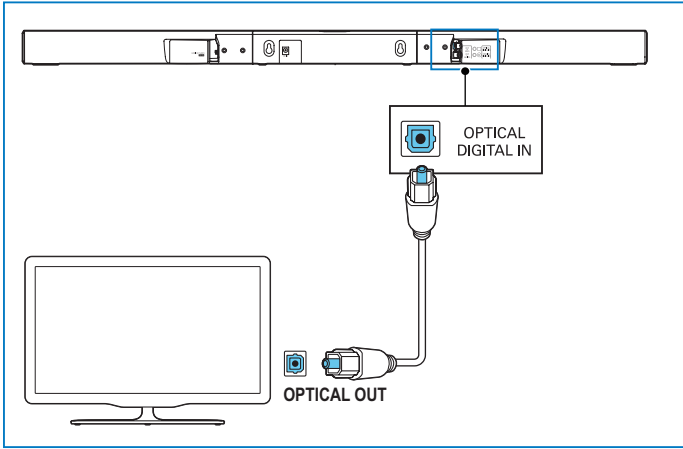
**UK** Під'єднання телевізора в один із поданих способів

- \* Потрібен високошвидкісний кабель HDMI

**KK** Мына әдістердің біреуімен теледидарға жалғау

- \* Жоғары жылдамдықты HDMI кабелі қажет





# 3

**EN** Switch on your product

**CS** Zapněte výrobek

**DA** Tænd dit produkt

**DE** Einschalten Ihres Produkts

**EL** Ενεργοποίηση του προϊόντος

**ES** Encienda el producto

**FI** Kytke laitteeseen virta

**FR** Allumez votre produit

**HU** A készülék bekapcsolása

**IT** Accensione del prodotto

**NL** Schakel het product in

**NO** Slå på produktet

**PL** Włącz produkt

**PT** Ligue o seu produto

**RO** Porniți produsul

**SK** Zapnutie produktu

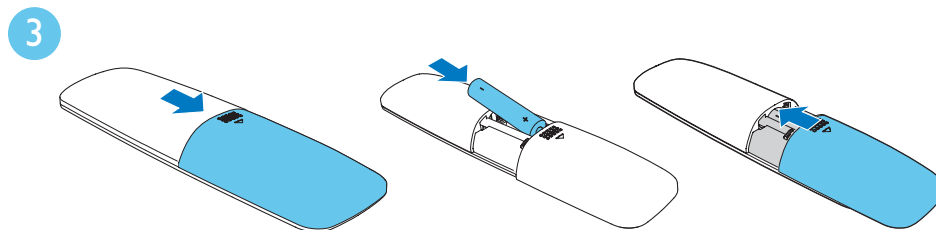
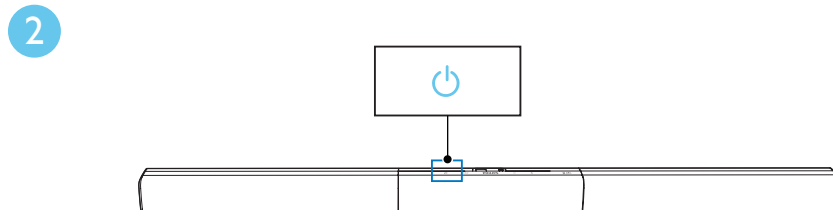
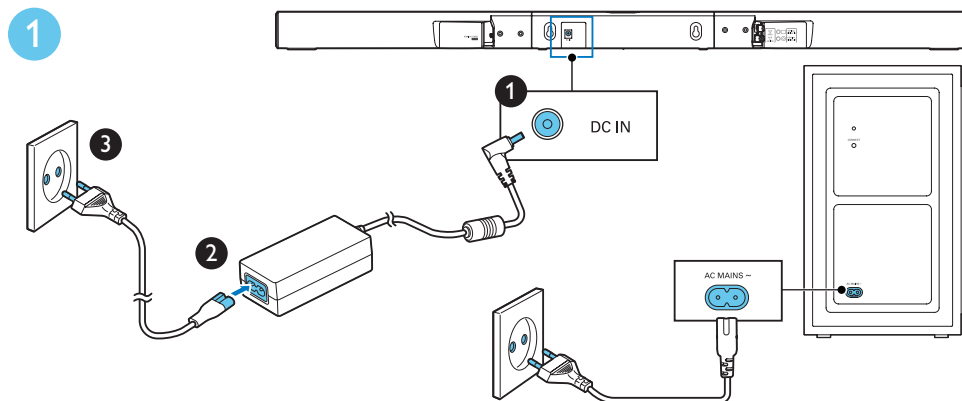
**SV** Slå på produkten

**TR** Ürününüzü açın

**RU** Включение устройства

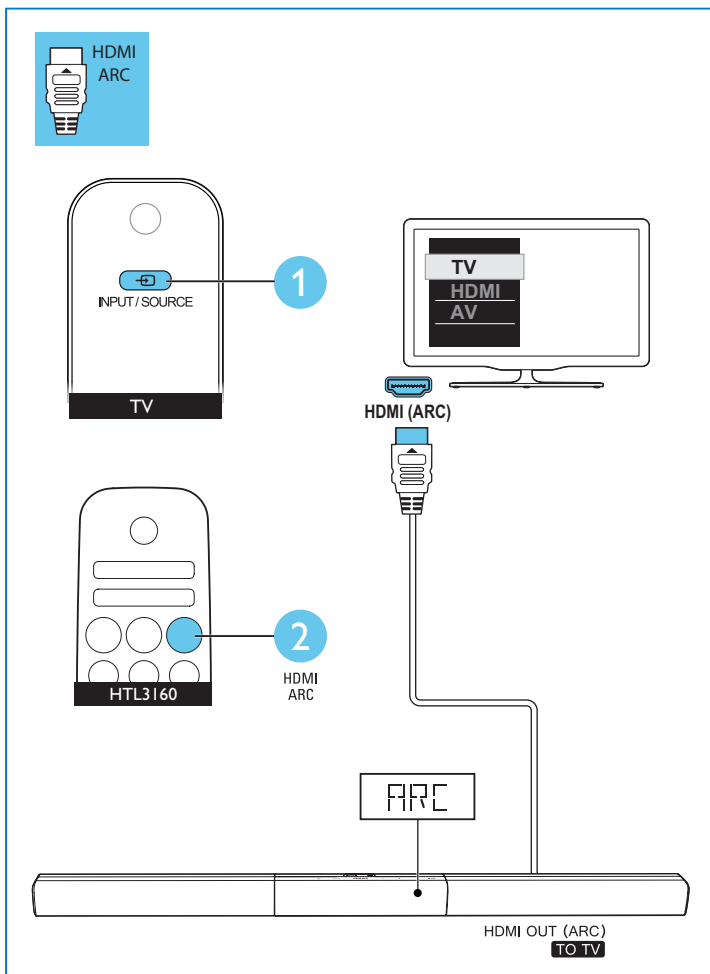
**UK** Увімкнення пристрою

**KK** Өнімді қосу

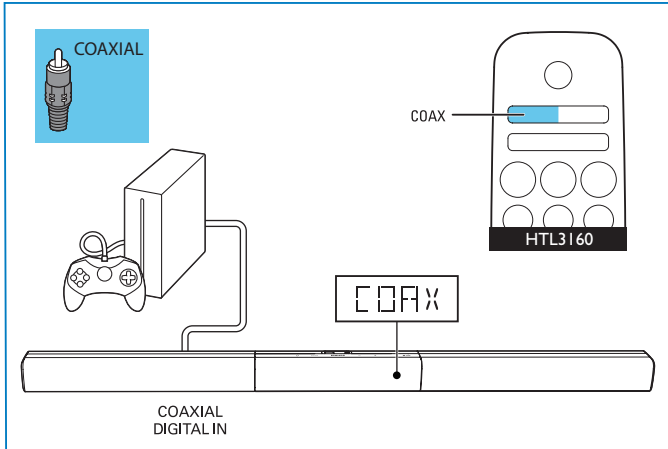
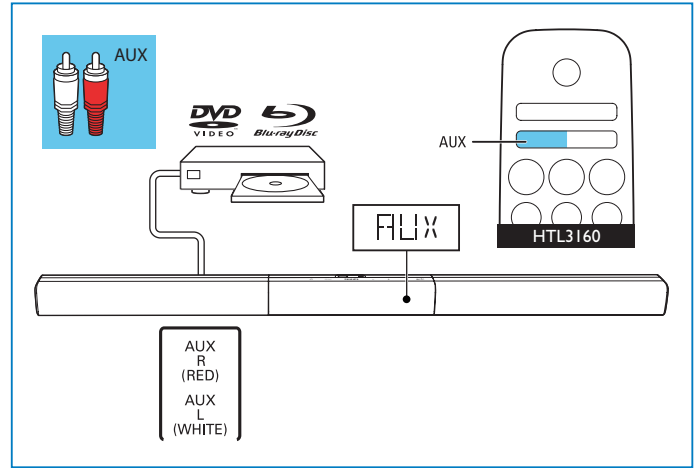
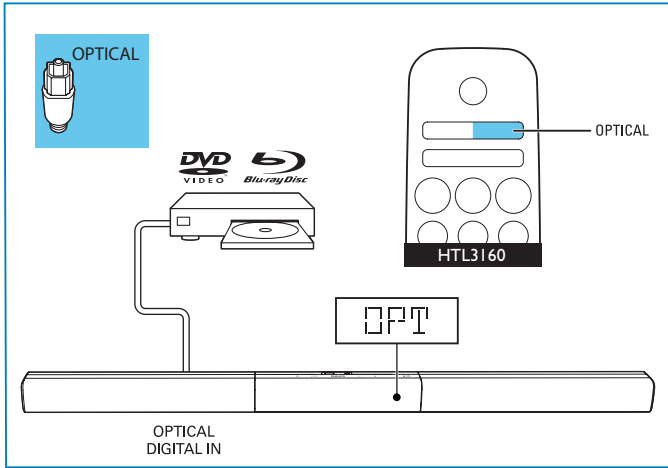


# 4

- EN** Select the correct audio source
- CS** Zvolte správný zdroj zvuku
- DA** Vælg den korrekte lydkilde
- DE** Korrekte Audioquelle wählen
- EL** Επιλέξτε τη σωστή πηγή ήχου
- ES** Seleccione la fuente de audio correcta
- FI** Valitse oikea äänilähde
- FR** Sélectionner la source audio adéquate
- HU** Válassza ki a megfelelő hangforrást
- IT** Selezionare la sorgente audio corretta
- NL** De juiste audiobron selecteren
- NO** Velg riktig lydkilde
- PL** Wybierz prawidłowe źródło audio
- PT** Selecionar a fonte de áudio correcta
- RO** Selectarea sursei audio corecte
- SK** Výber správneho zdroja zvuku
- SV** Välj korrekt ljudkälla
- TR** Doğru ses kaynağını seçme
- RU** Выбор нужного аудиисточника
- UK** Вибір відповідного джерела аудіосигналу
- KK** Дұрыс дыбыс көзін таңдау

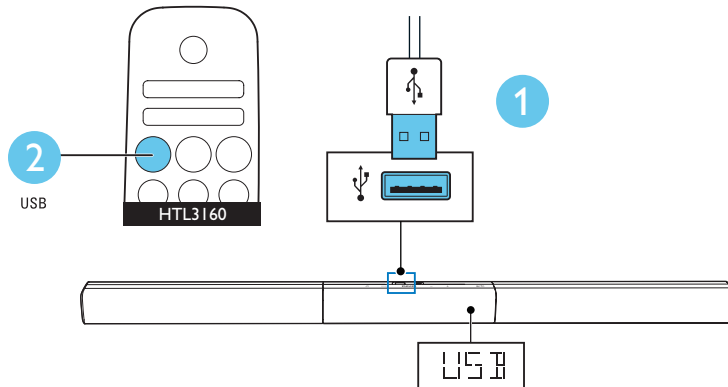
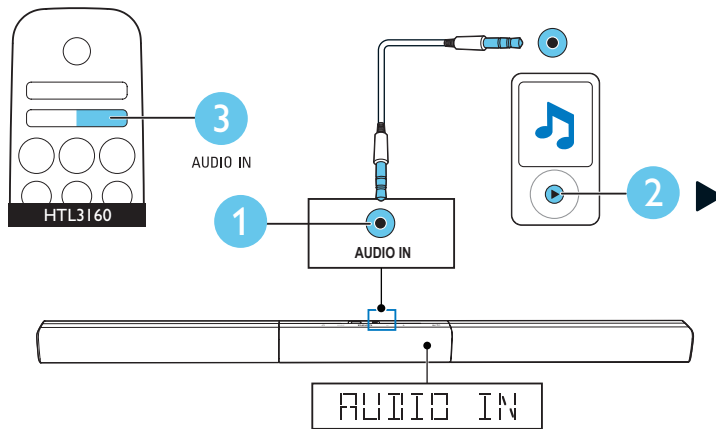






# 5

- EN** Play other devices  
**CS** Spust'te z jiného zařízení  
**DA** Afspil fra andre enheder  
**DE** Andere Geräte abspielen  
**EL** Εκτελέστε αναπαραγωγή άλλων συσκευών  
**ES** Reproduzca otros dispositivos  
**FI** Toista muilla laitteilla  
**FR** Lire d'autres périphériques  
**HU** Játsszon le más sort más készülékről  
**IT** Riproduzione di altri dispositivi  
**NL** Andere apparaten afspelen  
**NO** Spill av fra andre enheter  
**PL** Odtwarzaj z innych urządzeń  
**PT** Reproduzir noutros dispositivos  
**RO** Redarea de pe alte dispozitive  
**SK** Prehrávanie iných zariadení  
**SV** Spela upp från andra enheter  
**TR** Diğer cihazlardan içerik oynatma  
**RU** Воспроизведение с других устройств  
**UK** Відтворення з інших пристроїв  
**KK** Басқа құрылғыларды ойнату



# 6

**EN** Play audio through Bluetooth or connect Bluetooth via NFC

**CS** Přehraďte hudbu přes Bluetooth nebo připojte Bluetooth přes funkci NFC

**DA** Afspil lyd via Bluetooth, eller tilslut Bluetooth via NFC

**DE** Geben Sie Audioinhalte über Bluetooth wieder, oder stellen Sie eine Bluetooth-Verbindung über NFC her.

**EL** Ακούστε μουσική μέσω Bluetooth ή συνδέστε το Bluetooth μέσω NFC

**ES** Reproducezca audio a través de Bluetooth o realice la conexión Bluetooth a través de NFC

**FI** Äänen toistaminen Bluetoothin kautta tai Bluetooth-yhteyden muodostaminen NFC:n kautta

**FR** Lecture de fichiers audio via Bluetooth ou connexion Bluetooth via NFC

**HU** Bluetooth-on keresztül játssza le a hangfájlokat vagy NFC segítségével csatlakoztassa a Bluetooth-t

**IT** Riprodurre l'audio tramite Bluetooth o eseguire il collegamento Bluetooth tramite NFC

**NL** Speel audio af via Bluetooth of maak een Bluetooth-verbinding via NFC.

**NO** Spill av lyd via Bluetooth, eller koble til Bluetooth via NFC

**PL** Włącz odtwarzanie dźwięku przez połączenie Bluetooth lub nawiąż połączenie Bluetooth za pomocą funkcji NFC.

**PT** Reproduzir áudio através do Bluetooth ou ligar o Bluetooth via NFC

**RO** Redați semnal audio prin Bluetooth® sau conectați dispozitivul Bluetooth prin NFC

**SK** Prehrávajte zvuk cez rozhranie Bluetooth alebo pripojte rozhranie Bluetooth cez NFS

**SV** Spela upp ljud via Bluetooth eller ansluta Bluetooth via NFC

**TR** Bluetooth üzerinden müzik çalın veya NFC üzerinden Bluetooth'u bağlayın

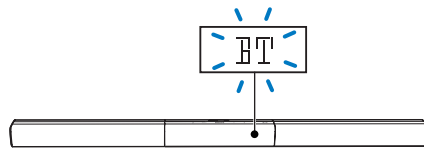
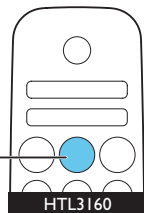
**RU** Включите воспроизведение аудио через Bluetooth или установите подключение Bluetooth с помощью NFC

**UK** Відтворення аудіо через Bluetooth або з'єднання Bluetooth через NFC

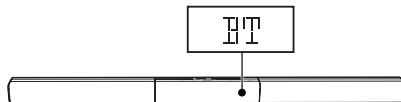
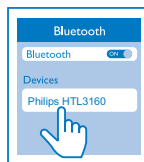
**KK** Bluetooth арқылы дыбысты ойнату немесе NFC арқылы Bluetooth қосу



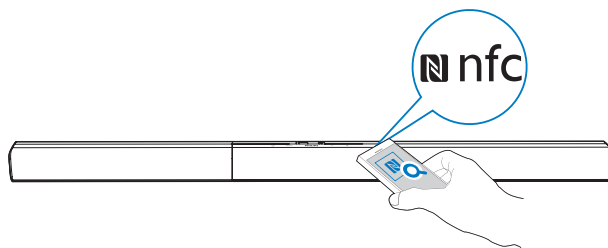
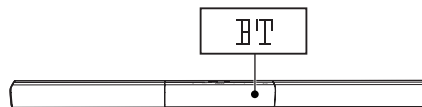
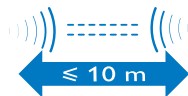
1



2



3





- EN** For more information about using this product, visit [www.philips.com/support](http://www.philips.com/support)
- CS** Více informací o použití výrobku naleznete na stránkách [www.philips.com/support](http://www.philips.com/support)
- DA** Du kan finde yderligere oplysninger om brugen af dette produkt på [www.philips.com/support](http://www.philips.com/support)
- DE** Weitere Informationen zur Verwendung dieses Produkts finden Sie unter [www.philips.com/support](http://www.philips.com/support)
- EL** Για περισσότερες πληροφορίες σχετικά με τη χρήση αυτού του προϊόντος, επισκεφθείτε το [www.philips.com/support](http://www.philips.com/support)
- ES** Para obtener más información sobre este producto, visite [www.philips.com/support](http://www.philips.com/support)
- FI** Lue lisätietoja tuotteen käytöstä osoitteesta [www.philips.com/support](http://www.philips.com/support)
- FR** Pour obtenir davantage d'informations sur l'utilisation de ce produit, rendez-vous sur [www.philips.com/support](http://www.philips.com/support)
- HU** A termék használatával kapcsolatos további információkkal kapcsolatban tekintse meg a [www.philips.com/support](http://www.philips.com/support) weboldalt
- IT** Per ulteriori informazioni sull'uso di questo prodotto, visitare il sito [www.philips.com/support](http://www.philips.com/support)
- NL** Ga voor meer informatie over dit product naar [www.philips.com/support](http://www.philips.com/support)
- NO** Hvis du vil ha mer informasjon om bruk av dette produktet, kan du gå til [www.philips.com/support](http://www.philips.com/support)
- PL** Więcej informacji na temat korzystania z tego produktu można znaleźć na stronie [www.philips.com/support](http://www.philips.com/support)
- PT** Para mais informações sobre a utilização deste produto, visite [www.philips.com/support](http://www.philips.com/support)
- RO** Pentru informații suplimentare despre utilizarea acestui produs, vizitați [www.philips.com/support](http://www.philips.com/support)
- SK** Ďalšie informácie o používaní tohto výrobku nájdete na stránke [www.philips.com/support](http://www.philips.com/support)

- SV** Mer information om att använda den här produkten finns på [www.philips.com/support](http://www.philips.com/support)
- TR** Bu ürünün kullanımı hakkında daha fazla bilgi için [www.philips.com/support](http://www.philips.com/support) adresini ziyaret edin
- RU** Дополнительную информацию об использовании устройства см. на веб-сайте [www.philips.com/support](http://www.philips.com/support)
- UK** Докладнішу інформацію про цей виріб шукайте на [www.philips.com/support](http://www.philips.com/support)
- KK** Өнімді пайдалану бойынша қосымша ақпаратты алу үшін [www.philips.com/support](http://www.philips.com/support) сайтына кіріңіз



[www.philips.com/support](http://www.philips.com/support)





Specifications are subject to change without notice

2015 © Gibson Innovations Limited. All rights reserved.

This product has been manufactured by, and is sold under the responsibility of Gibson Innovations Ltd., and Gibson Innovations Ltd. is the warrantor in relation to this product. Philips and the Philips Shield Emblem are registered trademarks of Koninklijke Philips N.V. and are used under license from Koninklijke Philips N.V.

HTL3160B/3160S\_12\_QSG\_V2.0

