



Philips  
Trådløst Multiroom-  
musikksystem

**veggmontering**  
CD, MP3-CD, USB, FM  
Bluetooth®  
med MULTIPAIR



**BM50B**

## Ett knappetrykk for å spille av musikk i alle rom

Philips izzy-musikksystem spiller musikk via Bluetooth, CD/USB og FM. Med ett enkelt knappetrykk spiller alle izzy-høytalerne i huset samtidig musikk fra smarttelefoner, CD/USB og radio-stasjoner. Enkel konfigurering uten bruk av rutere, passord eller apper.

### En rikere lydopplevelse

- 40 W RMS maksimal utgangseffekt
- Digital lydkontroll for optimale musikkstilinnstillinger

### Nyt musikk fra flere kilder

- Digitalsøking med forhåndsinnstilte stasjoner for ekstra brukervennlighet.
- Spill MP3-CD, CD og CD-R/RW
- USB Direct for enkel avspilling av MP3-musikk
- Bytt musikk umiddelbart mellom to enheter med MULTIPAIR

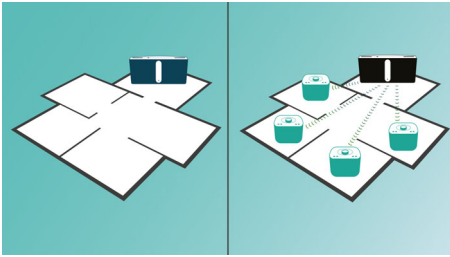
### Philips izzylink™ for musikk i flere rom

- Du kan gruppere opptil fem izzy-høytaler med izzylink™ og få en Multiroom-opplevelse
- Ett knappetrykk for å konfigurere izzylink™ – du trenger ingen rutere, passord eller apper
- Stream fra alle musikkilder (CD, FM, USB) via izzylink™
- Spill av trådløs musikk i ett rom via Bluetooth
- Endre hovedhøytaleren i gruppen med bare ett knappetrykk

# PHILIPS

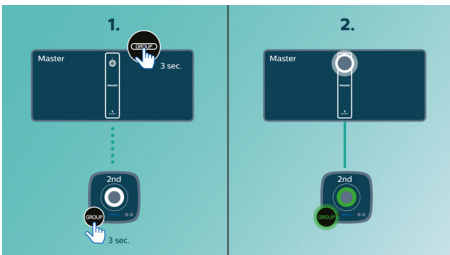
# Høydepunkter

## izzylink™



izzylink™ er en trådløs teknologi som bruker standarden IEEE 802.11n for å aktivere flere høyttalere som danner et trådløst nettverk. Nettverket kan kobles til opptil fem høyttalere uten at det er behov for en ruter, Wi-Fi-passord eller eventuelle mobilapper på smartenheter for å konfigurere dem. Du kan enkelt legge flere izzy-høyttalere til nettverket og lytte til musikk i ulike rom på samme tid. Du kan fortsatt bytte mellom enkeltmodus for individuell avspilling eller gruppemodus for Multirom-avspilling med ett knappetrykk.

## Ett knappetrykk for å konfigurere izzylink™



Konfigureringen krever ingen rutere, passord eller apper. Bare trykk på GROUP-knappen på to høyttalere for å konfigurere for første gang.

Gjenta dette for å legge til en tredje, fjerde eller femte høyttaler. Hver gang du holder inne GROUP-knappen, legger du til én ny høyttaler om gangen. Musikkavspilling i flere rom har aldri vært enklere. Når du er ferdig, lagres izzylink™-nettverket selv når høyttaleren er koblet fra.

## Musikk fra flere kilder



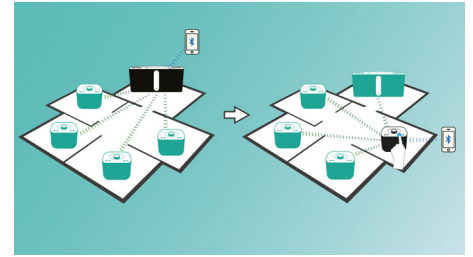
izzylink™ streamer alle musikkildene, favorittappene dine på smarttelefonen, nettbrettet eller datamaskinen, CD-er, FM-radiostasjoner, via USB og lydningangen trådløst til alle rom.

## Spill av musikk i et rom



Med Philips izzy-høyttaleren kan du streamer all favorittmusikken din fra telefonen, nettbretter eller datamaskinen uansett hvilken musikk- eller radio-app du bruker.

## Slå enkelt av hovedhøyttaleren



Alle høyttalerne i en izzylink™-gruppe kan settes til hovedhøyttaleren som streamer musikk til de andre høyttalerne. Når du vil ta føringen og dele musikken din, trykker du på Bluetooth-knappen på høyttaleren i rommet ditt og deler musikken fra enheten din umiddelbart. De andre høyttalerne i samme izzylink™-gruppe spiller da av samme musikk på samme tid. Dette gjør det veldig enkelt å dele musikken med hverandre.

## Bytt musikk mellom to enheter

Par med to smartenheter samtidig slik at du kan streamer musikk fra hvilken som helst enhet du vil, uten at du må slå av og på paringen. Hvis du vil spille en sang på en annen enhet, setter du sangen på pause på den opprinnelige enheten først, og spill av den nye sangen på den andre enheten – som da tar over musikkavspillingen. Denne funksjonen er perfekt til fester, sammen med venner eller når du bare vil spille av forskjellige sanger fra forskjellige enheter. La venner og familie pare samtidig slik at du kan bytte enkelt mellom musikken deres.



# Spesifikasjoner

## Lyd

- Utgangseffekt (RMS): 40 W
- Lydforbedring: Digital lydkontroll
- Volumkontroll: opp/ned

## Høytalere

- Antall innebygde høyttalere: 2
- Høytalerelementer: 2,5" basshøytaler
- Høytalertyper: bassrefleks-høytalersystem

## Tuner/mottak/overføring

- Tunerbånd: FM Stereo, FM mono
- Forhåndsinnstillinger: 20
- Antenne: FM-antenne (75 ohm)

## Tilkoblingsmuligheter

- USB: USB-vert
- Bluetooth-rekkevidde: Synsfelt, 10 m
- Lyd inn (3,5 mm)

## Anvendelighet

- Alarmer: CD-alarm, USB-alarm
- Klokke: På hovedskjerm, sleep timer
- Platelegg: spor
- Skjermtype: LED-display

## Tilbehør

- Vedlagt tilbehør: FM-antenne, Verdensomfattende garantihefte, Hurtigbrukerveiledning
- Fjernkontroll
- AC/DC-adapter: 100–240 V

## Mål

- Mål, emballasje (B x D x H): 555 x 268 x 150 mm
- Produktmål (BxDxH): 500 x 63 x 218 mm
- Produktvekt: 2.56 kg
- Vekt, inkl. emballasje: 4,3 kg

## Drift

- Strømforsyning: 110–240 V, 50/60 Hz

## Lydavspilling

- Modi for plateavspilling: hurtig forover/bakover, neste/forrige, sporsøk, gjenta/shuffle/program
- Avspillingsmedier: CD, MP3-CD, USB-flashstasjon, CD-R/RW
- Modi for USB Direct-avspilling: hurtig forover / hurtig bakover, spill av / pause, forrige/neste, gjenta, shuffle, stopp

## Kompatibilitet

- iPod touch: Tredje generasjon eller nyere
- iPad: iPad 1, iPad 2, iPad Air, iPad Air 2, iPad mini, iPad mini 2, iPad mini 3, iPad med Retina-display, ny iPad
- iPhone: iPhone 5C, iPhone 5S, iPhone 3, iPhone 3GS, iPhone 4, iPhone 4S, iPhone 5, iPhone 6, iPhone 6 Plus
- Android-nettbrett og -smarttelefoner: med Android 2.1 og Bluetooth 2.1 eller nyere



Utgivelsesdato  
2016-04-18

Versjon: 5.1.6

12 NC: 8670 001 30561  
EAN: 87 12581 73588 3

© 2016 Koninklijke Philips N.V.  
Alle rettigheter forbeholdt.

Spesifikasjonene kan endres uten varsel. Varemerker tilhører Koninklijke Philips N.V. eller deres respektive eiere.

[www.philips.com](http://www.philips.com)

