

## Fiche produit

# Ordinateur de bureau HP EliteDesk Mini 800 G2, 35 W



Le plus grand de nos PC, le plus petit de nos formats

Ne sacrifiez pas la taille ou la performance. Tirez le meilleur parti des deux mondes avec l'ordinateur de bureau HP EliteDesk Mini 800, 35 W. Avec une gamme complète d'accessoires de montage, d'extension et de sécurité<sup>4</sup>, vous pouvez mettre en place la meilleure solution de classe d'entreprise pour votre espace de travail.



- Windows 10 Pro<sup>1</sup>
- Processeurs Intel® Core™ de 6e génération<sup>2</sup>

### La performance pour l'entreprise

- Travaillez efficacement avec les performances dont vous avez besoin dans un PC basé sur les derniers processeurs Intel® Core™ de 6e génération<sup>2</sup> et sur la carte graphique Intel® HD.

### Sécurité conçue pour prévenir les temps d'arrêt

- Bénéficiez d'une disponibilité maximale grâce à HP BIOSphere<sup>3</sup> avec SureStart, qui aide à stopper les attaques sur le BIOS, la protection des données HP Client Security Suite<sup>4</sup> et l'authentification multifacteurs.

### Polyvalent pour optimiser votre espace de travail

- Déployez le Mini presque n'importe où grâce aux options de montage flexible compatibles VESA, y compris les accessoires en option et les écrans compatibles VESA. Personnalisez votre solution avec une gamme complète d'accessoires d'extension, de sécurité et de montage.<sup>5</sup>

### Prêt à fonctionner

- Ce Mini subi a fait l'objet de 120 000 heures d'essais de performances pendant le processus HP Total Test Process et est conçu pour être soumis aux tests MIL-STD 810G.<sup>6</sup> Les contrôles de température de HP contribuent à empêcher une surchauffe de votre ordinateur dans des environnements de travail difficiles.

### Fonctionnalités

- Protégez-vous contre les menaces de sécurité d'aujourd'hui et optimisez les fonctionnalités de gestion et de productivité pour les entreprises avec Windows 10 Professionnel.<sup>1</sup>
- Modèles certifiés ENERGY STAR® et enregistrés EPEAT® Gold<sup>7</sup> de l'ordinateur de bureau HP EliteDesk Mini 800 disponibles. Consommez moins de 8 W de courant en mode veille.
- Gérez plus facilement votre informatique avec Intel® vPro™<sup>8</sup> et Windows 10 Pro<sup>1</sup> plus HP Common Core BIOS, qui vous permettent de gérer facilement tout votre parc de périphériques HP.
- Obtenez la même configuration HP à travers le monde pour votre entreprise internationale, disponible dans plus de 180 pays où HP exerce ses activités.
- Branchez votre ordinateur de bureau HP Mini à un écran HP Elite.<sup>9</sup>
- Augmentez la capacité de stockage et les performances avec un puissant lecteur HP Turbo Drive<sup>10</sup> en option, qui gère vos charges de travail complexes en pleine croissance.
- Tirez parti du service d'assistance Elite de HP<sup>12</sup>, d'une garantie limitée et de la prise en charge Global Series.

# Ordinateur de bureau HP EliteDesk Mini 800 G2, 35 W

## Tableau de spécifications



Format	Mini
Systèmes d'exploitation disponibles	Windows 10 Professionnel 64¹ Windows 10 Famille 64¹ Windows 8.1 Professionnel 64¹ Windows 8.1 64¹ Windows 7 Professionnel 64 (disponible par le biais de droits d'utilisation d'une version antérieure à partir de Windows 10 Professionnel)² Windows 7 Professionnel 32 bits (disponible par le biais de droits d'utilisation d'une version antérieure à partir de Windows 10 Professionnel)² Windows 7 Professionnel 64¹ Windows 7 Professionnel 32¹ SUSE Linux Enterprise Desktop 11 FreeDOS 2.0
Processeurs disponibles⁴	Processeur Intel® Core™ i7-6700T avec carte graphique Intel HD 530 (2,8 GHz, jusqu'à 3,6 GHz avec la technologie Intel Turbo Boost, 8 Mo de mémoire cache, 4 cœurs); Processeur Intel® Core™ i5-6600T avec carte graphique Intel HD 530 (2,7 GHz, jusqu'à 3,5 GHz avec la technologie Intel Turbo Boost, 6 Mo de mémoire cache, 4 cœurs); Processeur Intel® Core™ i5-6500T avec carte graphique Intel HD 530 (2,5 GHz, jusqu'à 3,1 GHz avec la technologie Intel Turbo Boost, 6 Mo de mémoire cache, 4 cœurs); Intel® Core™ i3-6300T avec carte graphique Intel HD 530 (3,3 GHz, 4 Mo de mémoire cache, 2 cœurs); Intel® Core™ i3-6100T avec carte graphique Intel HD 530 (3,2 GHz, 3 Mo de mémoire cache, 2 cœurs); Intel® Pentium® G4500T avec carte graphique Intel HD 530 (3 GHz, 3 Mo de mémoire cache, 2 cœurs); Intel® Pentium® G4400T avec carte graphique Intel HD 510 (2,9 GHz, 3 Mo de mémoire cache, 2 cœurs)
Chipset	Intel® Q170
Capacité mémoire maximale	Jusqu'à 32 Go de mémoire SDRAM DDR4-2133 Notice relative à la mémoire: Taux de transfert pouvant atteindre 2133 MT/s
Logements pour la mémoire	2 SODIMM
Stockage interne	128 Go Jusqu'à 256 Go SSD Turbo Drive G2 M.2⁵ 120 Go Jusqu'à 512 Go SSD SATA⁵ 120 Go Jusqu'à 256 Go SE SSD SATA⁵ 500 Go Jusqu'à 1 To SSHD SATA⁵ 500 Go Jusqu'à 1 To SATA (7200 tr/min)⁵ Jusqu'à 2 To SATA (5400 tr/min)⁵
Cartes graphiques disponibles	Intégré: Carte graphique Intel® HD⁵ (Graphiques intégrés en fonction du processeur)
Audio	Technologie de gestion audio DTS Studio Sound™, audio HD avec codec Realtek ALC221 (tous les ports sont stéréo), ports avant micro et casque (3,5 mm), port sortie arrière audio (3,5 mm), multistreaming, haut-parleur interne
Communications	LAN: Intel® i219M GbE WLAN: Intel® 3165 802.11ac sans fil M.2 avec Bluetooth®; Intel® 3165 802.11ac sans fil M.2; Intel® 7265 802.11ac sans fil M.2 avec Bluetooth®; Intel® 7265 802.11ac sans fil M.2; Intel® 7265 802.11n sans fil M.2 avec Bluetooth®; Intel® 7265 802.11n sans fil M.2; Intel® 7265 802.11n sans fil PCIe; Broadcom BCM943228Z 802.11n sans fil M.2 avec Bluetooth®; Broadcom BCM943228Z 802.11n sans fil M.2⁷
Connecteurs d'extension	2 M.2
Ports et connecteurs	Avant: 2 ports USB 3.0; 1 port USB Type-C™; 1 prise combo casque/microphone Arrière: 4 ports USB 3.0; 1 port RJ-45; 1 port VGA; 1 port série (en option); 1 port HDMI (en option); 2 ports DisplayPort (1 en option) (Si le port série ou le port HDMI est sélectionné, 1 seul port Display Port reste accessible.)
Baies pour lecteurs internes	Un de 6,35 cm (2,5 pouces); Un M.2
Périphérique d'entrée	Clavier PS/2 HP; Clavier USB HP; Clavier USB HP avec Smart Card (CCID); Clavier USB et PS/2 HP lavable; Combo clavier et souris sans fil HP; Clavier USB antimicrobien HP; Clavier de conférence USB HP; Clavier professionnel ultra-plat USB HP; Clavier professionnel ultra-plat sans fil USB HP⁹ Souris PS/2 HP; Souris USB HP; Souris laser USB HP 1 000 ppp; Souris USB et PS/2 HP lavable; Souris antimicrobienne USB HP; Souris grise USP HP; Souris durcie USB HP⁹
Logiciels disponibles	Les ordinateurs professionnels HP sont livrés avec une large gamme de logiciels, notamment le pilote HP ePrint, HP PageLift, HP Support Assistant et HP Recovery Disk Creator. Veuillez vous reporter à la documentation technique du présent produit pour consulter une liste complète des logiciels préinstallés. <sup>10,14</sup>
Gestion de la sécurité	HP BIOSphere avec Sure Start; HP Active Health; Infineon TPM SLB9670 1.2/2.0; Détecteur de capot; Verrou de sécurité; Verrou de câble ultra-plat HP (en option) <sup>11,15</sup>
Alimentation	65 W, rendement de 89 % (externe)
Dimensions	175 x 34 x 177 mm
Poids	1,3 kg (Configuré avec 1 disque dur. Le poids exact dépend de la configuration.)
Environnement	Faible teneur en halogène
Conformité en matière d'économie d'énergie	Configurations certifiées ENERGY STAR® et enregistrées EPEAT® disponibles¹²
Garantie	Garantie limitée de 3 ans, y compris 3 ans sur les pièces, la main d'œuvre et le service sur site le jour ouvré suivant. Les conditions générales varient selon les pays. Certaines restrictions et exclusions sont applicables.

## Ordinateur de bureau HP EliteDesk Mini 800 G2, 35 W

### Accessoires et services (non inclus)



#### Support de centre de travail intégré HP pour Ultra Slim Desktop et Thin Client

##### E8H16AA

Le support de centre de travail HP intégré est conçu pour optimiser l'utilisation de l'espace restreint du bureau sans compromettre les performances ou la productivité en accueillant un ordinateur HP Compaq 6005 Pro, un PC de bureau HP ultra-plat série 8000 ou un client léger HP, et la plupart des moniteurs LCD HP d'une diagonale comprise entre 17 et 24 pouces<sup>1</sup> (43,18 à 60,96 cm) (voir la liste de compatibilité ci-dessous) avec les supports de montage VESA standard.



#### Boîtier de protection pour mini ordinateur de bureau HP/Double VESA

##### G1K22AA

Insérez votre mini-ordinateur de bureau HP dans le boîtier de sécurité/double VESA pour mini-ordinateur de bureau HP pour installer en toute sécurité votre ordinateur derrière l'écran, monter votre solution au mur et l'attacher avec le câble de verrouillage ultraplats HP en option.



#### Adaptateur port HP USB vers série

##### J7B60AA

Ajoutez rapidement et facilement un port série à votre ordinateur pour vous connecter à vos périphériques séries et parallèles avec l'adaptateur HP USB série Port, qui se branche sur n'importe quel port USB sur votre PC.



#### Module E/S pour mini ordinateur de bureau HP

##### K9Q84AA

Continuez à utiliser vos périphériques actuels et ajoutez des ports hérités à votre mini-ordinateur de bureau HP à l'aide du module d'E/S pour mini-ordinateur de bureau HP.



#### Support de fixation HP Quick Release

##### EM870AA

Une solution de montage sécurisée et facile à utiliser pour les écrans plats HP compatibles VESA, les clients légers et autres produits de bureau HP. Fixez-la ainsi à tout support ou fixation murale.(bras articulé non inclus)



#### Socle de tour pour châssis de mini ordinateur de bureau HP

##### G1K23AA

Gardez l'appareil à la verticale. Tirez le meilleur parti des environnements pauvres en espace en déployant votre HP Desktop Mini dans une orientation verticale avec le socle de tour HP Desktop Mini Chassis.



#### Module E/S disque dur 500 Go pour mini ordinateur de bureau HP

##### K9Q82AA

Ajoutez un disque dur supplémentaire à votre mini-ordinateur de bureau HP et assurez la compatibilité avec vos périphériques actuels et anciens à l'aide du module d'E/S/disque dur de 500 Go pour mini-ordinateur de bureau HP.



#### Kit d'alimentation 65 W pour mini-ordinateur de bureau HP

##### L2X04AA

Ayez toujours à portée de main un adaptateur pour mini-ordinateur de bureau HP supplémentaire ou emportez-le avec vous si vous utilisez votre mini-ordinateur de bureau HP en déplacement avec le kit de mini module d'alimentation de 65 W pour ordinateur de bureau HP.<sup>1</sup>



#### Module de kit de baie à montage en rack pour mini ordinateur de bureau HP

##### G1K21AA

Utilisez vos mini-ordinateurs de bureau HP partout grâce aux modules de kit de baie à montage en rack pour mini-ordinateur de bureau HP, qui peuvent héberger jusqu'à huit ordinateurs et s'intègrent parfaitement sur l'étagère coulissante HP de 100 kg.<sup>1</sup>



#### HP Integrated Work Center pour mini ordinateur de bureau et client léger

##### G1V61AA

Exploitez pleinement les petits espaces de travail grâce à un mini ordinateur de bureau/client Thin HP IWC, vous permettant de créer une solution de bureau compacte en associant un écran<sup>1</sup> à un mini ordinateur de bureau HP, client Thin HP ou HP Chromebox<sup>1</sup> et en vous offrant un accès par l'avant pratique à l'ensemble de ses entrées.



#### Module ODD multi graveur Super DVD pour mini ordinateur de bureau HP

##### K9Q83AA

Ajoutez un graveur DVD SuperMulti à votre mini-ordinateur de bureau HP avec le module ODD multigraveur Super DVD pour mini-ordinateur de bureau HP.<sup>1</sup>



#### SSD SATA HP 256 Go 3D

##### N1M49AA

Développez les capacités de stockage de votre ordinateur de bureau grâce au SSD HP 3D 256 Go SATA<sup>1</sup>, qui comprend une mémoire flash 3D V-NAND pour des performances impressionnantes en lecture/écriture associées à la fiabilité et aux performances déjà obtenues à partir des lecteurs SSD classiques.



Assistance matérielle HP pour ordinateur de bureau uniquement, sur site jour ouvré suivant, 5 ans

U7899E

Pour en savoir plus, consultez

[www.hp.eu/desktops](http://www.hp.eu/desktops)



#### Clavier professionnel ultra-plat sans fil USB HP N3R88AA

Profitez d'une saisie de données facile et d'une connectivité sans fil avec le clavier professionnel ultra-plat sans fil USB HP conçu pour compléter la gamme d'ordinateurs professionnels HP 2015.



#### Kit de couvercle de port pour mini ordinateur de bureau HP

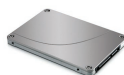
##### P3R65AA

Empêchez tout accès non autorisé aux ports arrière de votre mini-ordinateur de bureau HP grâce au Kit de couvercle de port pour mini-ordinateur de bureau HP.



#### Mémoire HP SODIMM DDR4 16 Go P1N55AA

Augmentez les capacités de votre ordinateur de bureau professionnel HP et améliorez les performances du système et la réactivité des applications avec la mémoire DDR4 HP grande vitesse à faible consommation d'énergie.



#### SSD HP 128 Go, SATA, 6 pouces QV063AA

Développez les performances et la robustesse de votre PC de bureau professionnel HP avec un lecteur Solid State HP. Les lecteurs SSD HP sont une solution de remplacement immédiate pour les disques durs 2,5 pouces ou 3,5 pouces (avec support) de certains ordinateurs de bureau professionnels HP Compaq offrant ainsi de meilleures performances et une meilleure durabilité par rapport à la technologie de disque dur classique.



#### LockBox pour ordinateur de bureau HP Mini P1N78AA

Renforcez votre HP Desktop Mini dans plusieurs configurations avec HP Desktop Mini LockBox, le boîtier le plus sécurisé de HP pour votre PC, bloc d'alimentation et connexions de câbles.

# Ordinateur de bureau HP EliteDesk Mini 800 G2, 35 W

## Notes de messagerie

<sup>1</sup> Les fonctionnalités ne sont pas toutes disponibles dans toutes les éditions ou versions de Windows. Les systèmes peuvent nécessiter une mise à niveau ou du matériel, des pilotes ou des logiciels vendus séparément afin de tirer pleinement parti des fonctions de Windows. Windows 10 est doté d'une fonction de mise à jour automatique, qui est toujours activée. Des frais de FAI, ainsi que des dépenses supplémentaires, peuvent s'appliquer en fonction des mises à jour. Voir <http://www.microsoft.com>.

<sup>2</sup> La technologie multicœur est conçue pour améliorer les performances de certains logiciels. Les applications logicielles et les clients ne bénéficient pas nécessairement tous de cette technologie. Système informatique 64 bits requis. Les performances et la fréquence d'horloge varient en fonction de la charge de travail d'application et de vos configurations matérielle et logicielle. Le système de numérotation des processeurs Intel ne reflète pas des performances supérieures.

<sup>3</sup> Les fonctions de HP BIOSphere peuvent varier en fonction de la plate-forme et de la configuration du PC.

<sup>4</sup> Requiert Windows.

<sup>5</sup> Matériel de fixation requis et vendu séparément.

<sup>6</sup> Les tests MIL-STD sont en attente et n'ont pas pour finalité de garantir l'adéquation du matériel à une utilisation militaire ni aux exigences du Département de la Défense des États-Unis. Les résultats des tests ne constituent pas une garantie de performance future dans les mêmes conditions. En vertu des conditions des tests MIL STD, le service HP Care Pack avec protection contre tout dommage accidentel est requis pour les dommages accidentels et les autres dommages.

<sup>7</sup> Homologué EPEAT® Gold, le cas échéant. L'homologation EPEAT varie selon le pays. Pour connaître les produits homologués par pays, consultez le site [www.epeat.net](http://www.epeat.net).

<sup>8</sup> Certaines fonctions de vPro, comme les technologies Intel® Active Management et la technologie Intel Virtualization, requièrent certains logiciels tiers supplémentaires pour fonctionner. La disponibilité de futures applications "d'équipements virtuels" pour la technologie Intel vPro dépend des fournisseurs de logiciels tiers. Microsoft Windows requis.

<sup>9</sup> Écrans vendus séparément, le montage nécessite un support de montage pour écrans d'ordinateur HP vendu séparément. Voir les caractéristiques techniques de l'ordinateur pour la compatibilité exacte.

<sup>10</sup> Vendu séparément ou en option.

<sup>12</sup> L'assistance Elite est uniquement disponible aux États-Unis et au Canada, en anglais.

## Spécifications techniques disclaimers

<sup>1</sup> Les fonctionnalités ne sont pas toutes disponibles dans toutes les éditions ou versions de Windows. Il se peut que des systèmes requièrent une mise à niveau ou que du matériel, des pilotes ou des logiciels doivent être achetés séparément pour que vous puissiez tirer pleinement parti des fonctionnalités de Windows. Windows 10 est doté d'une mise à jour automatique toujours activée. Des frais de FAI peuvent s'appliquer au fil du temps, ainsi que des dépenses supplémentaires, pour les mises à jour. Voir <http://www.microsoft.com>.

<sup>2</sup> Ce système est préinstallé avec Windows 7 Professionnel et est fourni avec licence et support pour Windows 10 Pro. Vous ne pouvez utiliser qu'une seule version de Windows à la fois. Pour changer de version, vous devrez en désinstaller une pour installer l'autre. Il vous faudra sauvegarder toutes vos données (fichiers, photos, etc.) avant de désinstaller et d'installer des systèmes d'exploitation afin d'éviter toute perte de données.

<sup>3</sup> Ce système est préinstallé avec Windows 7 Professionnel et est fourni avec une licence et un support pour Windows 8.1 Professionnel. Vous ne pouvez utiliser qu'une seule version de Windows à la fois. Avant d'installer une nouvelle version, vous devrez désinstaller la version existante. Il vous faudra sauvegarder toutes vos données (fichiers, photos, etc.) avant de désinstaller et d'installer les systèmes d'exploitation afin d'éviter toute perte de ces données.

<sup>4</sup> La technologie multi-cœur est conçue pour améliorer les performances de certains logiciels. Tous les utilisateurs et logiciels ne bénéficient pas nécessairement de cette technologie. Système d'exploitation 64 bits requis. Les performances varient selon les configurations matérielles et les logiciels utilisés. L'échelonnement dans la dénomination des processeurs Intel ne reflète pas obligatoirement le niveau de performance.

<sup>6</sup> Pour les disques de stockage, 1 Go = 1 milliard d'octets. 1 To = 1 billion d'octets. La capacité formatée réelle est inférieure. Jusqu'à 16 Go (pour Windows 7) et jusqu'à 36 Go (Windows 8.1 et 10) du disque système sont réservés au logiciel de récupération système.

<sup>7</sup> Les cartes sans fil sont disponibles en option ou comme modules complémentaires et nécessitent un point d'accès et un service Internet achetés séparément. Disponibilité limitée des points d'accès WiFi publics.

<sup>8</sup> Contenu HD nécessaire pour visualiser les images HD.

<sup>9</sup> Option ou module ou complémentaire.

<sup>10</sup> HP ePrint nécessite une connexion Internet à une imprimante HP compatible Web et l'enregistrement d'un compte HP ePrint (pour obtenir la liste des imprimantes admissibles, des documents et types d'images pris en charge et d'autres détails sur HP ePrint, consultez le site [www.hp.com/go/businessmobileprinting](http://www.hp.com/go/businessmobileprinting)).

<sup>11</sup> HP BIOSphere avec Sure Start disponible uniquement sur les ordinateurs professionnels avec HP BIOS.

<sup>12</sup> Homologué EPEAT® le cas échéant. L'homologation EPEAT varie selon le pays. Pour connaître les produits homologués par pays, voir [www.epeat.net](http://www.epeat.net).

<sup>13</sup> Les modules d'alimentation, cordons d'alimentation, câbles et périphériques externes ne sont pas à faible niveau d'halogène. Les pièces de rechange obtenues après l'achat peuvent ne pas avoir une faible teneur en halogène.

<sup>14</sup> HP PageLift requiert Windows 7 ou une version ultérieure.

<sup>15</sup> Le micrologiciel TPM utilisé est la version 2.0. Le matériel TPM utilisé est la version v1.2, qui est un sous-ensemble de la spécification de la version TPM 2.0 v0.89 tel que mis en œuvre par Intel Platform Trust Technology (PTT).

**Pour en savoir plus, consultez**  
**[www.hp.eu/desktops](http://www.hp.eu/desktops)**

## Impliquez HP Financial Services

Explorez les possibilités de paiement mensuels et des plans de renouvellement de votre parc informatique, qui peuvent vous fournir plus de flexibilité pour vous aider à atteindre vos objectifs informatiques. Pour en savoir plus, rendez-vous sur [www.hp.com/go/hpfs](http://www.hp.com/go/hpfs).

**Inscrivez-vous pour les mises à jour**  
**[www.hp.com/go/getupdated](http://www.hp.com/go/getupdated)**

© Copyright 2015 HP Development Company, L.P. Les informations contenues dans ce document sont sujettes à modification sans préavis. Les seules garanties relatives aux produits et services HP sont énoncées dans les déclarations de garantie expresses fournies avec ces produits et services. Aucune déclaration du présent document ne saurait être interprétée comme une garantie supplémentaire. HP décline toute responsabilité pour les éventuelles erreurs ou omissions de nature technique ou rédactionnelle contenues dans ce document.

ENERGY STAR et le logo ENERGY STAR sont des marques déposées de l'Agence américaine de protection de l'environnement. Bluetooth est une marque commerciale de son détenteur et est utilisée par la société Hewlett-Packard sous licence. Microsoft et Windows sont des marques commerciales enregistrées aux États-Unis par le groupe de sociétés Microsoft. Intel et Core sont des marques commerciales d'Intel Corporation aux États-Unis et dans d'autres pays. Linux® est une marque déposée de Linus Torvalds aux États-Unis et dans d'autres pays. Pour les brevets DTS, consultez le site <http://patents.dts.com>. Fabriqué sous licence de DTS Licensing Limited. DTS, le symbole DTS et leur utilisation conjointe sont des marques déposées. DTS Studio Sound est une marque commerciale de DTS, Inc. © DTS, Inc. Tous droits réservés. Toutes les autres marques commerciales sont la propriété de leurs détenteurs respectifs.

