



Monitor LCD com PowerSensor

- Linha B
- 22 (21,5"/54,6 cm diag.)
- Full HD (1920 x 1080)

221B6LPCB/00

Imagens nítidas, desempenho eficiente

com PowerSensor economiza energia

O ecrã LED PowerSensor da Philips fabricado com 85% de plásticos reciclados pós-consumo e com uma estrutura sem PVC e sem BFR é ideal para uma produtividade ecológica

Benefícios

Desempenho excelente

- Tecnologia LED garante cores naturais
- Menos cansaço ocular com tecnologia sem cintilação
- Predefinições SmartImage para definições de imagem optimizadas simples
- SmartContrast de 20000000:1 para detalhes a preto incrivelmente ricos

Concebido a pensar nas pessoas

- A SmartErgoBase permite ajustes ergonómicos confortáveis
- Altura reduzida da moldura à mesa para um conforto máximo de leitura

Fácil de experimentar

- Altifalantes estéreo incorporados para conteúdo multimédia
- Hub USB com 4 portas para ligações fáceis

Design ecológico sustentável

- PowerSensor economiza até 80% dos custos de energia
- 85% de plásticos reciclados pós-consumo com TCO Edge

PHILIPS

Características

Tecnologia LED

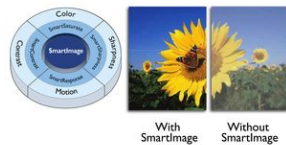
Os LED brancos são dispositivos em estado sólido que acendem mais rapidamente com um brilho completo e consistente, poupando tempo de arranque. Os LED não contêm mercúrio, o que permite uma reciclagem e uma eliminação ecológicas. Os LED permitem um maior controlo da redução da luminosidade da retroiluminação do LCD, proporcionando um rácio de contraste extremamente elevado. Estes também permitem uma reprodução superior da cor graças ao brilho consistente em todo o ecrã.

Tecnologia sem cintilação



Devido à forma como o brilho é controlado nos ecrãs com retroiluminação LED, alguns utilizadores experienciam cintilação nos seus ecrãs, o que provoca cansaço ocular. A tecnologia sem cintilação da Philips aplica uma nova solução para regular o brilho e reduzir a cintilação para uma visualização mais confortável.

SmartImage



SmartImage é uma tecnologia líder exclusiva da Philips que analisa o conteúdo apresentado no seu ecrã e lhe proporciona um desempenho de apresentação optimizado. Esta interface de fácil utilização permite-lhe seleccionar vários modos como Escritório, Fotografia, Filme, Jogo, Economia, etc., para adaptar a aplicação em utilização. Com base na selecção, a tecnologia SmartImage optimiza, de forma dinâmica, o contraste, a saturação da cor e a nitidez das imagens e vídeos para um desempenho de imagem excelente. A opção do modo Economia permite-lhe enormes poupanças de energia. Tudo em tempo real e através de um simples toque num botão!

Relação de SmartContrast 20000000:1



Pretende um ecrã LCD plano com o maior contraste possível e as imagens mais vibrantes. Combinado a uma tecnologia de redução única do brilho e retroiluminação, o processamento avançado de vídeo da Philips proporciona imagens vibrantes. O SmartContrast aumenta o contraste com um excelente nível de preto e uma apresentação exacta das cores e sombras escuras – para uma imagem brilhante e realista de elevado contraste e cores vibrantes.

SmartErgoBase



A SmartErgoBase é uma base para monitor que proporciona um grande conforto ergonómico de visualização e permite uma arrumação inteligente dos cabos. A fácil regulação da altura, orientação, inclinação e ângulo de rotação da base permite posicionar o monitor para o máximo de conforto, aliviando o esforço físico de um longo dia de trabalho. A arrumação inteligente dos cabos reduz a desordem de cabos e mantém a área de trabalho organizada e profissional.

Altura reduzida da moldura à mesa



Grças à sua SmartErgoBase avançada, pode baixar o monitor Philips praticamente até ao nível da secretária para um ângulo de visualização confortável. A altura reduzida da moldura à mesa é a solução perfeita para quem usa lentes bifocais, trifocais ou progressivas para trabalhar ao computador. Além disso, esta proporciona aos utilizadores alturas muito variadas para utilizar o monitor segundo as suas definições preferidas para o ângulo e a altura, ajudando a reduzir a fadiga e o esforço.

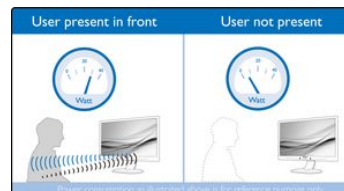
Altifalantes estéreo incorporados

Um par de altifalantes estéreo de alta qualidade incorporado num dispositivo de visualização. Podem ser visíveis na projecção frontal ou invisíveis na projecção inferior, superior, posterior, etc., dependendo do modelo e do design.

HUB USB 2.0, 4 portas

O hub USB permite ao utilizador ligar comodamente os seus dispositivos multimédia Plug and Play, tais como dispositivos de memória USB, câmaras, HDD portátil, webcam, PDA, impressora e muitos outros dispositivos com ligação USB disponível. O hub USB 2.0 convenientemente localizado no monitor permite que os sinais USB 2.0 passem pelo computador. Repare que muitos dispositivos, como câmaras e HDD, podem precisar de alimentação independente, pois podem necessitar de mais energia do que a fornecida pelo hub USB do monitor.

PowerSensor



O PowerSensor é um "sensor humano" incorporado que transmite e recebe sinais infravermelhos inofensivos para determinar a presença do utilizador e reduzir automaticamente o brilho do monitor quando o utilizador se afasta da secretária, reduzindo os custos de energia em até 80% e prolongando a vida útil do monitor.

TCO Edge

A certificação TCO Edge é concedida a produtos que ultrapassam os requisitos dos programas existentes para rótulos ecológicos. Para além dos requisitos TCO padrão, é também necessário que o produto utilize, no mínimo, 85% de plásticos reciclados pós-consumo, seja eficaz

energeticamente, utilize o mínimo de materiais perigosos, tenha uma embalagem 100% reciclável e seja concebido para uma reciclagem simples, entre outros requisitos. Pode ter a certeza de que este monitor Philips é um

produto com tecnologia de ponta e o melhor na classe de TIC e, como compra de TI ecológica e responsável, é vantajoso para si e para o planeta!

Especificações

Tenha em atenção que isto é um folheto de pré-venda. O conteúdo deste folheto reflecte os nossos conhecimentos mais exactos à data e relativamente ao país mencionados acima. Os conteúdos deste folheto estão sujeitos a alterações sem aviso prévio. A Philips não assume quaisquer responsabilidades relativamente ao conteúdo deste folheto.

Imagem/visualização

Tipo de painel LCD	LCD TFT
Tipo de retroiluminação	Sistema W-LED
Tamanho do painel	21,5 polegadas / 54,6 cm
Área de visualização efectiva	476,64 (H) x 268,11 (V)
Rácio de visualização	16:9
Óptima resolução	1920 x 1080 @ 60 Hz
Tempo de resposta (típico)	5 ms
Brilho	250 cd/m²
Rácio de contraste (típico)	1000:1
SmartContrast	20 000 000:1
Densidades de píxeis	0,248 x 0,248 mm
Ângulo de visualização	170° (H) / 160° (V) @ C/R > 10
Melhoramento de imagem	SmartImage
Cores do ecrã	16,7 milhões
Frequência de varrimento	30 - 83 kHz (H) / 56 - 76 Hz (V)
sRGB	SIM

Conetividade

Entrada de sinal	DVI-D (HDCP digital) VGA (analógico)
USB	USB 2.0 x 4
Entrada de sincronização	Sincronização separada Sincronização no verde
Áudio (entrada/saída)	Entrada de áudio do PC Saída de auscultador

Funcionalidades

Altifalantes incorporados	2 W x 2
Funcionalidades para o utilizador	SmartImage Volume PowerSensor Menu Ligar/desligar
Software de controlo	SmartControl
Idiomas do OSD	Português do Brasil Checo Holandês Inglês Finlandês Francês Alemão Grego Húngaro Italiano Japonês Coreano Polaco Português Russo Chinês Simplificado Espanhol Sueco Chinês Tradicional Turco Ucraniano
Outras funcionalidades	Bloqueio Kensington
Compatibilidade Plug & Play	Suporte VESA (100x100 mm) DDC/CI Mac OS X sRGB

Windows 10/8.1/8/7

Suporte

Ajuste da altura	110 mm
Pivot	90 graus
Rotativo	-75/+75 graus
Inclinação	-5/20 graus

Potência

Modo ECO	11,01 W (típ.)
Modo ligado	15,1 W (típ.) (método de teste EnergyStar 7.0)
Modo de espera	< 0,3 W (típ.)
Modo desligado	Zero watts com interruptor de CA
Indicador LED de energia	Funcionamento - branco Modo de espera - branco (intermitente)
Fonte de alimentação	Incorporado 100-240 V CA, 50-60 Hz

Dimensões

Produto com suporte (altura máx.)	511 x 483 x 227 mm
Produto sem suporte (mm)	511 x 319 x 52 mm
Embalagem em mm (LxAxP)	565 x 422 x 184 mm

Peso

Produto com suporte (kg)	4,83 kg
Produto sem suporte (kg)	2,99 kg
Produto com embalagem (kg)	6,61 kg

Condições de funcionamento

Limite de temperaturas (funcionamento)	0 °C a 40 °C °C
Limite de temperaturas (armazenamento)	-20 °C a 60 °C °C
Humidade relativa	20%-80 %
Altitude	Ligado: +12 000 pés (3658 m), Desligado: +40 000 pés (12 192 m)
MTBF	70 000 horas (excluindo retroiluminação) hora(s)

Sustentabilidade

Ecologia e energia	EnergyStar 7.0 PowerSensor EPEAT Gold* TCO Edge ROHS
Material de embalagem reciclável	100 %
Plástico reciclado pós-consumo	85%
Substâncias específicas	Estrutura sem PVC/BFR Sem mercúrio Sem chumbo

Conformidade e normas

Aprovações regulamentares	Marca CE FCC Classe B SEMKO
---------------------------	-----------------------------------

cETLus
CU-EAC
TCO Edge
TUV/GS
TUV Ergo
EPA
PSB
WEEE
RCM
UCRANIANO
CECP
ICES-003
E-standby
J-MOSS

Estrutura

Moldura frontal	Preto
Cobertura posterior	Preto
Base	Preto
Acabamento	Textura

Conteúdo da embalagem

Monitor com suporte	SIM
Cabos	VGA, DVI, áudio, alimentação
Documentação do utilizador	SIM

* O EPEAT de nível Gold ou Silver é válido apenas nos locais onde a Philips regista o produto. Visite www.epeat.net para consultar o estado do registo no seu país.



Dados sujeitos a
alteração
2018, Outubro 15
Version: 4.0.1
EAN: 8712581737047

© 2018 Koninklijke Philips N.V.
Todos os direitos reservados

As especificações estão sujeitas a alterações sem aviso prévio. As marcas comerciais são propriedade de Koninklijke Philips NV ou de seus respectivos proprietários.

www.philips.com