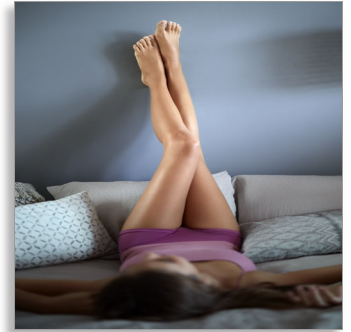


Philips Satinelle Prestige  
Wet & Dry-  
epileerapparaat

Voor benen, lichaam en gezicht

Keramische schijven pakken fijn  
haar  
3 lichaamsverzorgingsroutines  
+ 7 accessoires



BRE644/00



## De snelste manier om zelfs de fijnste haartjes te epileren

### 3 lichaamsverzorgingsroutines

Onze snelste epilator ooit heeft unieke keramische schijven, die zeer snel ronddraaien en fijn en kort haar stevig vastgrijpen. U kunt uw huid gladder maken door al uw lichaamszones zowel voor als na het epileren te behandelen.

#### **Uitzonderlijke resultaten**

- Uniek keramisch epileerhoofd voor een betere grip
- Extra breed epileerhoofd

#### **Eenvoudig en moeiteloos gebruik**

- Bekroond design
- Voor draadloos nat en droog gebruik. Kan in bad of onder de douche worden gebruikt
- Opti-light om zelfs de lastigste haartjes te vinden en verwijderen

#### **Persoonlijke lichaam- en gezichtsverzorging**

- Exfoliërende borstel voor het lichaam verwijdert dode huidcellen
- Inclusief trimhoofd en bikinitrimkam
- Kap voor gezicht en gevoelige zones om ongewenste haartjes te verwijderen
- Inclusief massagekap
- Inclusief hulpstuk voor het gladtrekken van de huid

## Wet & Dry-epileerapparaat

Voor benen, lichaam en gezicht Keramische schijven pakken fijn haar, 3 lichaamsverzorgingsroutines, + 7 accessoires

# Kenmerken

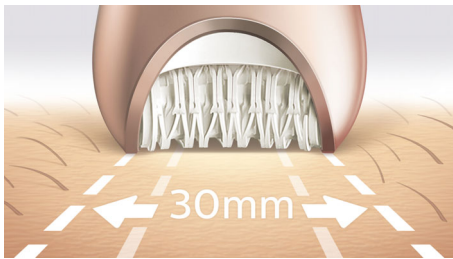
BRE644/00

### Ons snelste epileerapparaat ooit



Ons epileerhoofd is uniek in de zin dat het oppervlak een keramische structuur heeft die zelfs de fijnste haartjes voorzichtig pakt en die 4x korter zijn dan na het waxen. Nu met snelst draaiende schijf ooit (2200 rotaties per minuut) voor onze snelste manier van haar verwijderen.

### Extra breed epileerhoofd



Extra breed epileerhoofd dat bij iedere beweging een groter huidoppervlak behandelt voor snellere ontharing.

### Bekroond design



Bekroond design\* voor het moeiteloos verwijderen van haar

### Voor draadloos nat en droog gebruik



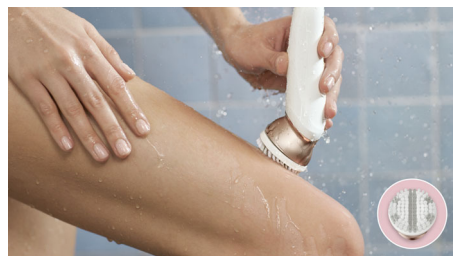
Ontworpen met een antisliphandvat, ideaal voor gebruik met water. Voor een comfortabeler en zachtere ervaring onder de douche of in bad. Draadloos te gebruiken.

### Opti-Light



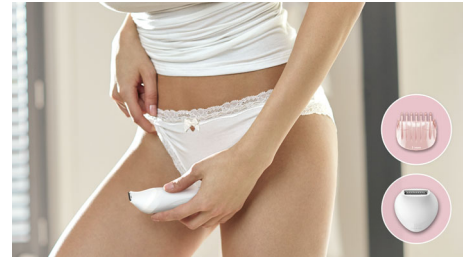
Opti-light om zelfs de lastigste haartjes te vinden en verwijderen

### Exfoliërende borstel voor het lichaam



Onze nieuwe exfoliërende borstel voor het lichaam verwijdert dode huidcellen en voorkomt ingegroeid haar. De 48.200 fijne hypoallergene borstelhaaren verwijderen voorzichtig maar effectief dode huidcellen en stimuleren het herstel van het huidoppervlak. Dit apparaat exfolieert uw huid effectiever dan bij een handmatige behandeling.

### Trimhoofd en bikinitrimkam



Inclusief een trimhoofd en bikinitrimkam om intieme zones makkelijker te trimmen en vormen.

### Kap voor gezicht en gevoelige zones



Voor meer zachtheid op alle lichaamszones is het apparaat voorzien van een kap voor de gezichtszone om eenvoudig ongewenste haren in het gezicht te verwijderen en een kap voor gevoelige zones zoals de oksels en bikinilijn



[asimpleswitch.com](https://www.asimpleswitch.com)

### Philips Green-logo

Met groene producten van Philips kunnen kosten, energieverbruik en CO<sub>2</sub>-uitstoot worden verminderd. Hoe? Deze producten bieden aanzienlijk betere milieuprestaties in een of meer van de Green Focal Areas van Philips: Energieverbruik, Verpakking, Schadelijke stoffen, Gewicht, Recycling en Levensduur.

## Wet & Dry-epileerapparaat

Voor benen, lichaam en gezicht Keramische schijven pakken fijn haar, 3 lichaamsverzorgingsroutines, + 7 accessoires

# Specificaties

### Accessoires

- Exfoliërende borstel voor het lichaam
- Trimhulpstuk voor de bikinilijn
- Kap voor gezichtszone
- Kap voor gevoelige zones
- Kap voor het gladtrekken van de huid
- Reinigingsborsteltje
- Etui: Basisetui
- Trimhoofd
- Massagekap

### Gebruiksgemak

- Nat en droog te gebruiken
- Opti-light
- Draadloos
- Handvat: Ergonomisch

### Performance

- Epileersysteem: Gepatenteerd epileersysteem

- Epileerhoofd: Extra breed
- Epileerschijven: Keramische schijven

### Kenmerken

- Snelheidsstanden: 2 instellingen

### Vermogen

- Opladen: Oplaadbaar, Oplaadtijd van 1,5 uur
- Batterijtype: Lithium-ion
- Gebruikstijd: tot 40 minuten
- Snel opladen

### Technische specificaties

- Aantal haargrijppunten: 32
- Voltage: 15 V / 5,4 W
- Pincet-actiesnelheid 1: 64.000 per minuut
- Pincet-actiesnelheid 2: 70.400 per minuut



Publicatiedatum  
2018-05-25

Versie: 4.1.1

EAN: 08 71010 37718 76

© 2018 Koninklijke Philips N.V.  
Alle rechten voorbehouden.

Specificaties kunnen zonder voorafgaande kennisgeving worden gewijzigd. Handelsmerken zijn het eigendom van Koninklijke Philips N.V. en hun respectieve eigenaren.

[www.philips.com](http://www.philips.com)

\*\*Vergeleken met het eigen apparaat van testers. CLT test Duitsland N91  
\* iF Design Award 2016