

Philips Shaver series 3000  
Têtes de rasoir

### Lames ComfortCut

Compatible avec S3000 (S3xxx)  
Compatible avec S1000 (S1xxx)  
Compatible avec rasoir Star Wars  
SW37xx

SH30/50

# Remettez votre rasoir à neuf

Pour des résultats optimaux, remplacez les têtes tous les 2 ans

En l'espace de deux ans, vos têtes de rasage coupent 9 millions de poils sur votre visage. Remplacez-les pour retrouver des performances optimales. Compatible avec les rasoirs Series 3000 et Series 1000.

#### Facile à utiliser

- Têtes de rasoir faciles à remplacer
- Remplacez les têtes de rasage en seulement deux étapes
- Réinitialisez votre rasoir après remplacement des têtes de rasage

#### Compatibilité

- Têtes de rechange pour rasoirs des séries 3000 et 1000

# PHILIPS

## Têtes de rasoir

Lames ComfortCut Compatible avec S3000 (S3xxx), Compatible avec S1000 (S1xxx), Compatible avec rasoir Star Wars SW37xx

# Caractéristiques

### Têtes de rasoir

- Adapté aux types de produits: Rasoir Series 3000 (S3xxx), Rasoir Series 1000 (S1xxx)
- Têtes de rasoir par lot: 3

### Nettoyage

- Utilisation: Utilisez le spray nettoyant HQ110

SH30/50

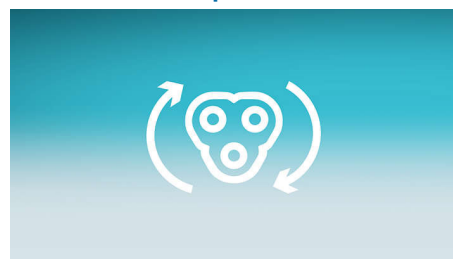
# Points forts

### Compatibilité



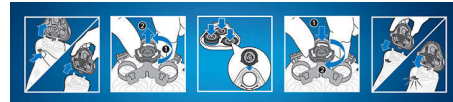
Les têtes de recharge SH30 (paquet de 3) sont compatibles avec les rasoirs de la série 3000 (S3xxx), série 1000 (S1xxx), et Star Wars SW3700.

### Indicateur de remplacement



Les rasoirs Philips dernière génération disposent d'un indicateur de remplacement en forme de tête de rasage. Ce symbole s'allume pour vous prévenir que vous devez remplacer les têtes de rasage.

### Remplacement simple



1. Ouvrez le rasoir en appuyant sur la touche de déverrouillage. 2. Retirez la fixation en la tournant dans le sens contraire des aiguilles d'une montre. 3. Retirez les anciennes têtes de rasoir et insérez avec précaution les nouvelles. Vérifiez que les têtes s'alignent exactement dans leur emplacement. 4. Remplacez la fixation et serrez-la en faisant tourner le verrou dans le sens des aiguilles d'une montre. 5. Lorsque vous fermez correctement la tête de rasoir, vous pouvez entendre un petit clic qui confirme qu'elle est bien enclenchée.

### Remettez votre rasoir à neuf



Les rasoirs Philips dernière génération incluent un indicateur de remplacement qui vous prévient quand les têtes de rasage doivent être changées. Après avoir remplacé celles-ci, vous pouvez réinitialiser le voyant de remplacement en appuyant sur le bouton marche/arrêt pendant plus de 7 secondes. Dans le cas contraire, la gâchette de remplacement s'éteint automatiquement après 9 rasages successifs.



Date de publication  
2023-07-02

Version: 13.13.1

EAN: 87 10103 76709 1

© 2023 Koninklijke Philips N.V.  
Tous droits réservés.

Les caractéristiques sont sujettes à modification sans préavis. Les marques commerciales sont la propriété de Koninklijke Philips N.V. ou de leurs détenteurs respectifs.

[www.philips.com](http://www.philips.com)