



飞利浦
耳机

8.6 毫米驱动单元 / 封闭式后盖
耳塞

SHE3850RG



响亮节拍，浑厚低音

优质真空金属亚光表面

时尚的飞利浦 MyJam Chromz 耳塞可提供浑厚低音，舒适贴合且外观精美。多种真空金属亚光涂层色彩选项，轻松搭配 iPhone 6S。

尽享极佳音质

- 无缝耳内密封垫可充分阻隔外界噪音
- 强劲的驱动器，可再现清晰的音效和震撼低音

持久的舒适感

- 椭圆声管插入式设计，提供人体工程学的舒适贴合
- 3 对可互换橡胶耳罩，完美贴合
- 真空金属、时尚亚光涂层可提供额外保护

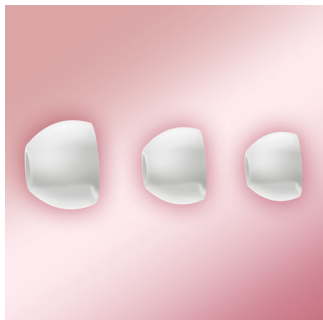
耐用性更高

- 增强型线缆，提升耐用性和连接性

PHILIPS

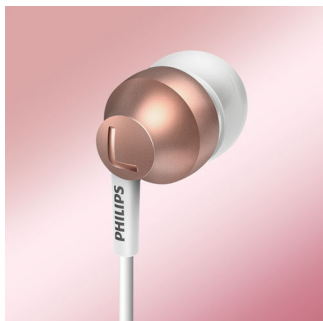
产品亮点

3 种尺寸的耳塞套



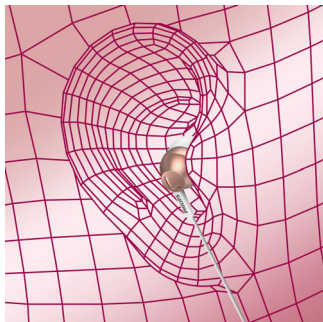
提供 3 种尺寸耳罩 - 小、中、大 - 个性化且完美贴合。

金属亚光涂层



高质量真空金属亚光涂层可提供额外保护且完美搭配 iPhone 6S。

椭圆声管



插入式椭圆声管设计可提供人体工程学的舒适，贴合耳朵的真实形状。

完美的耳内配戴效果



超小巧的耳机，可完美放入耳内，形成可阻隔外界噪音的密封效果。

强劲的驱动器



飞利浦 Chromz 耳塞具有外形小巧的强劲扬声器，可确保完美贴合，提供清晰的音效和震撼低音。

增强型线缆

为延长耳机的寿命，在耳机和线缆之间配有胶质软出线口，可防止因反复掰折而造成的线缆损伤。

规格

包装尺寸

- 包装尺寸 (宽 x 高 x 厚) ((宽 x 高 x 厚)):
5 x 17.2 x 3 厘米
- 净重: 0.012 千克
- 总重: 0.036 千克
- 自重: 0.024 千克
- EAN: 69 25970 70922 4
- 随附产品数量: 1
- 包装类型: 塑封包装
- 货架摆放类型: 两种

外箱

- 外箱 (L x (宽 x 高): 38 x 21 x 15 厘米
- 净重: 0.288 千克
- 总重: 1.347 千克
- 自重: 1.059 千克
- GTIN: 1 69 25970 70922 1
- 用户包装数量: 24

内箱

- 内箱 (L x (宽 x 高): 17.9 x 9.5 x 6 厘米
- 净重: 0.036 千克
- 总重: 0.135 千克
- 自重: 0.099 千克
- GTIN: 2 69 25970 70922 8
- 用户包装数量: 3

附件

- 耳塞套: 3 种尺寸: S、M、L

设计

- 颜色: 红色

声音

- 隔音膜: PET
- 频率响应: 12 - 22 000 赫兹
- 音圈: CCAW
- 灵敏度: 107 分贝
- 单元直径: 8.6 毫米
- 最大输入功率: 20 mW
- 阻抗: 28 欧姆
- 原声系统: 封闭式

连接

- 线缆类型: 铜制
- 线缆接口: 对称
- 线缆长度: 1.2 米
- 连接口: 3.5 毫米
- 接口末端: 镀铬



发行日期 2018-03-09

版本: 3.0.5

12 NC: 8670 001 34733
EAN: 69 25970 70922 4

© 2018 Koninklijke Philips N.V.
保留所有权利。

规格如有更改，恕不另行通知。所有商标是
Koninklijke Philips N.V. 或它们各自所有者的财产。

www.philips.com