



Philips  
Kulaklıklar

8,6 mm sürücülü/arkası kapalı  
Kulak içi

SHE3700BK



## Büyük vuruş sesleri, basınçlı bas sesi

Vakum metal kaplı koruma ile kompakt tasarım

Ultra küçük, büyük bas sesi veren Philips MyJam Vibes kulak içi kulaklıkta bulunan oval tüp aparatları konfor sunar ve vakum metal kaplama ekstra korumanın yanı sıra şık bir görünüm kazandırır.

### Kaliteli sesin keyfini sürün

- Etkili sürücüler yoluyla büyük bas ve net ses
- Dış gürültüyü önleyen mükemmel bir kulak içi tampon

### Daha uzun süre dinleyin

- Oval ses tüpü aparatı, ergonomik rahatlık ve uyum sağlar
- Değiştirilebilir 3 adet kauçuk kulaklık kapağı, kulağa tam oturur
- Parlak, renkli kaplama şık görünüme sahiptir ve koruma sağlar

### Her zaman yola çıkmaya hazır

- Güçlendirilmiş kablo koruması, dayanıklılığı ve bağlantıyı artırır

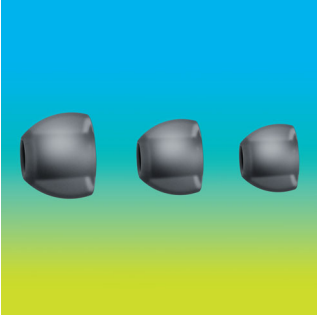
# PHILIPS

## Kulaklıklar

8,6 mm sürücülü/arkası kapalı Kulak içi

# Özellikler

### 3 boy kulaklık kapağı



Kulaklık kapakları kişiselleştirilmiş, mükemmel uyum için 3 boy seçeneğine (küçük, orta ve büyük) sahiptir

### Renkli, parlak kaplama



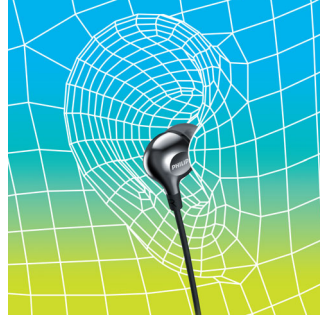
Yüksek kaliteli, parlak ve renkli kaplama, şık bir görünüm yaratırken ek bir koruma yüzeyi sunar.

### Etkili sürücüler



Philips Vibes kulak içi kulaklık, kompakt bir tasarımda etkili sürücülere sahiptir. Net ses ve kuvvetli bas verirken kulağa mükemmel şekilde oturur.

### Oval ses tüpü



Oval ses tüpü aparatı, kulağın şekline uygun ergonomik rahatlık sağlar.

### Mükemmel kulak içi uyum



Son derece küçük kulaklıklar, kulağın içiyle mükemmel uyum sağlarken dışarıdan gelen sesleri engelleyen bir tampon oluşturur.

### Güçlendirilmiş kablo koruması

Kulaklığınızın ömrünü uzatmak amacıyla, kulaklık ve kablo arasındaki yumuşak kauçuk koruma, bağlantıyı sürekli bükülmeye bağlı hasarlara karşı korur.

SHE3700BK/00

# Teknik Özellikler

### Aksesuarlar

- Kulaklık uçları: Kulaklık uçları: 3 boy; S, M, L

### Tasarım

- Renk: Siyah

### Ses

- Akustik sistem: Kapalı
- Ses bobini: bakır
- Frekans tepkisi: 11 - 22.000 Hz
- Empedans: 16 ohm
- Maksimum güç girişi: 20 mW
- Hassasiyet: 105 dB
- Hoparlör çapı: 8,6 mm
- Tip: Dinamik
- Diafram: PET

### Bağlantı

- Kablo Bağlantısı: iki paralel, simetrik
- Kablo uzunluğu: 1,2 m
- Konektör: 3,5 mm
- Konektör kaplaması: krom kaplama
- Kablo tipi: bakır

### İç Karton

- Brüt ağırlık: 0,125 kg
- GTIN: 2 69 25970 70908 2
- İç karton (L x G x Y): 18,1 x 8,1 x 6 cm
- Net ağırlık: 0,036 kg
- Ambalaj sayısı: 3
- Dara ağırlığı: 0,089 kg

### Dış Karton

- Brüt ağırlık: 1,127 kg
- GTIN: 1 69 25970 70908 5
- Dış karton (L x G x Y): 37,5 x 17,9 x 13,9 cm
- Net ağırlık: 0,288 kg
- Ambalaj sayısı: 24
- Dara ağırlığı: 0,839 kg

### Ambalaj boyutları

- Ambalaj türü: Plastik paket
- Raf yerleşimi tipi: Her ikisi
- Ambalaj boyutları (G x Y x D): 5 x 17,3 x 2,7 cm
- EAN: 69 25970 70908 8
- Brüt ağırlık: 0,026 kg
- Net ağırlık: 0,012 kg
- Birlikte verilen ürün sayısı: 1
- Dara ağırlığı: 0,014 kg



Yayın tarihi 2017-09-08

Sürüm: 5.0.4

12 NC: 8670 001 34686  
EAN: 69 25970 70908 8

© 2017 Koninklijke Philips N.V.  
Tüm hakları saklıdır.

Teknik özellikler üzerinde önceden haber vermeden değişiklik yapılabilir Ticari markalar, Koninklijke Philips N.V. şirketi veya ilgili kuruluşlara aittir.

[www.philips.com](http://www.philips.com)